



急诊酒精中毒护理查房

DE DANA DN VA @

九歌

九歌

LOAN DI AN

DEVANG DAI * DAY

九歌





目录

CONTENTS

- 酒精中毒概述
- 急诊护理措施
- 并发症预防与处理
- 心理护理与康复指导
- 总结回顾与展望未来



01

酒精中毒概述

定义与分类



酒精中毒定义

由于过量饮酒导致的中枢神经系统抑制状态，表现为行为和意识障碍。



分类

根据中毒程度和症状表现，可分为轻度、中度和重度酒精中毒。



发病原因及危险因素



发病原因

过量饮酒，导致血液中酒精浓度升高，进而影响中枢神经系统功能。

危险因素

空腹饮酒、快速饮酒、饮用高浓度酒精饮料、个体差异等。



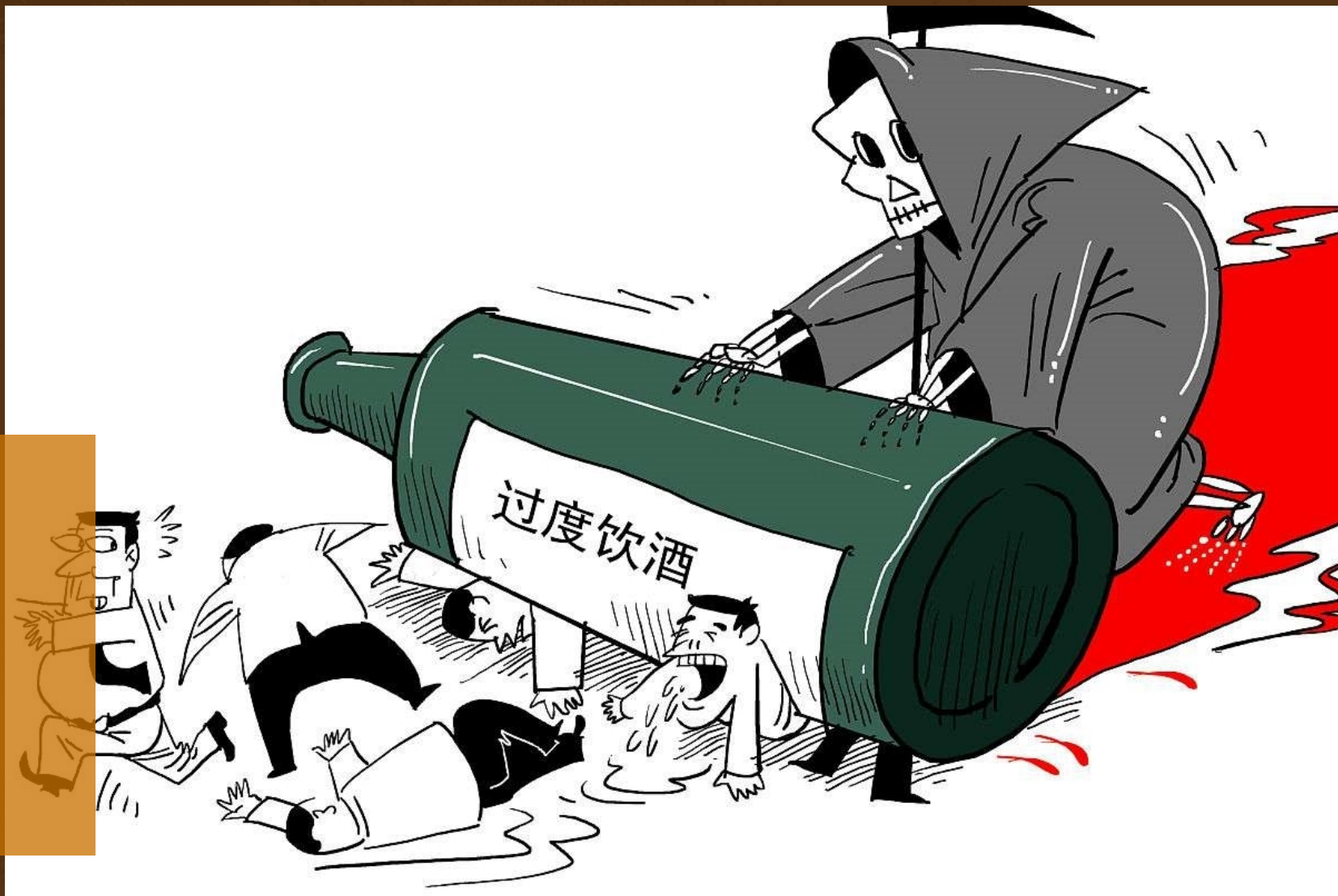
临床表现与诊断依据

临床表现

轻度酒精中毒表现为兴奋、多语、步态不稳等；中度酒精中毒表现为共济失调、昏睡、呕吐等；重度酒精中毒表现为昏迷、呼吸抑制、休克等。

诊断依据

根据患者的饮酒史、临床表现和血液酒精浓度测定结果进行诊断。同时，需要排除其他可能导致类似症状的疾病。





02

急诊护理措施

接诊流程与评估

接诊流程

患者到达急诊室后，护士应立即接诊，询问病史，了解饮酒情况，进行初步评估。

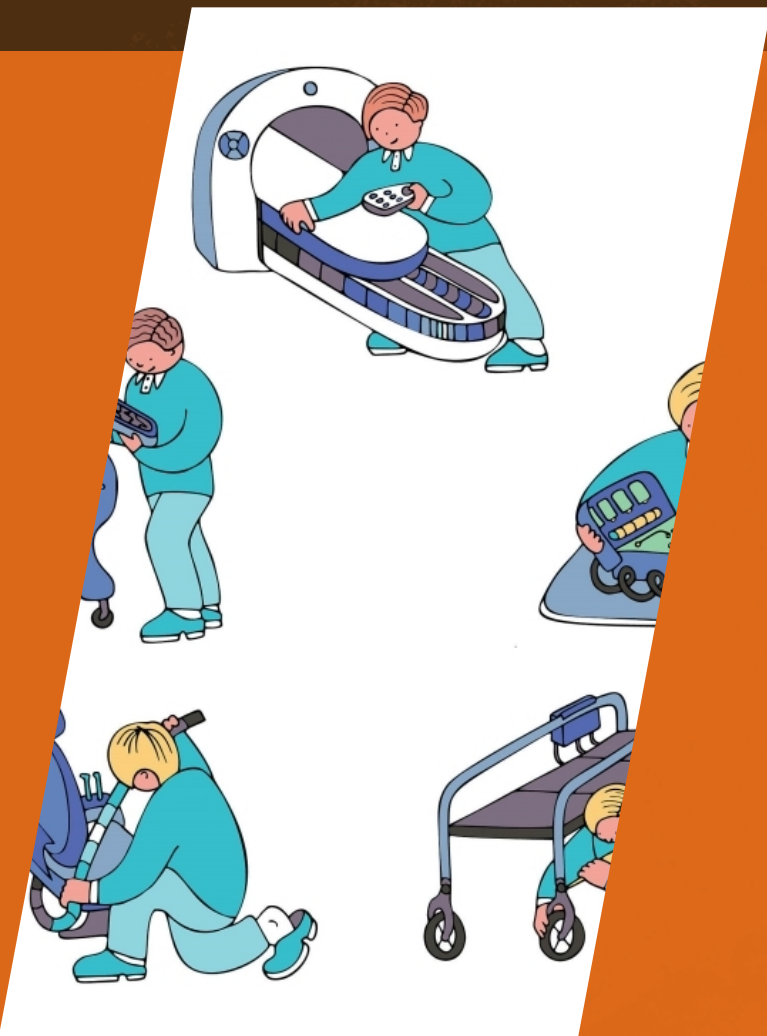
评估内容

评估患者的意识状态、呼吸、循环、体温等生命体征，观察有无外伤、呕吐、抽搐等并发症。





急救处理原则及方法



急救处理原则

确保患者呼吸道通畅，维持生命体征稳定，减轻酒精对身体的损害。

处理方法

给予吸氧、保暖、催吐、洗胃等急救措施，同时建立静脉通道，遵医嘱给予药物治疗。





观察病情变化及记录要点

观察病情变化

密切观察患者的意识状态、呼吸、心率、血压等生命体征的变化，及时发现并处理并发症。

记录要点

详细记录患者的病情变化、急救措施、用药情况等，为医生提供准确的诊断和治疗依据。

保持呼吸道通畅

及时清理患者口腔和鼻腔内的分泌物和呕吐物，保持呼吸道通畅。

防止误吸

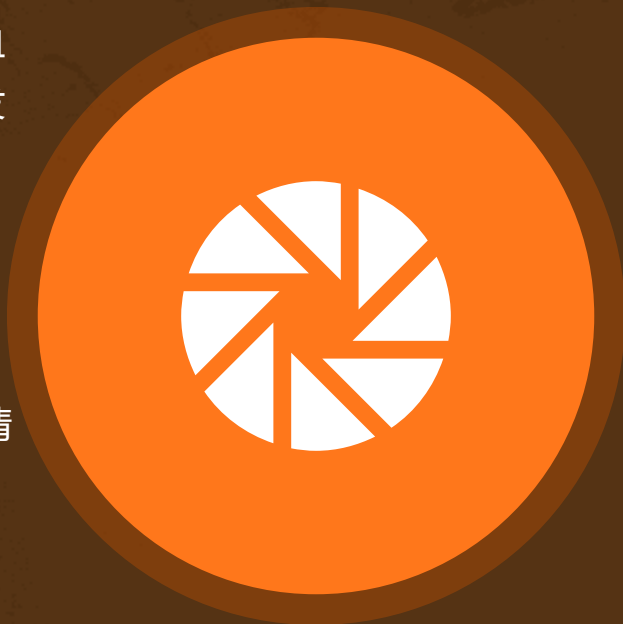
对于呕吐的患者，应将头偏向一侧，防止呕吐物误吸入气管。

心理护理

给予患者关心和安慰，减轻其焦虑和紧张情绪。

健康教育

向患者和家属宣传酒精对身体的危害和戒酒的重要性，提高患者的自我保健意识。





03

并发症预防与处理

以上内容仅为本文档的试下载部分，为可阅读页数的一半内容。如要下载或阅读全文，请访问：
<https://d.book118.com/108117031021006051>