

期中素养测评卷



一、填空题。（每空1分，共15分）

1. 小苏打和白醋混合在一起产生气泡，气泡内的气体是**二氧化碳**。

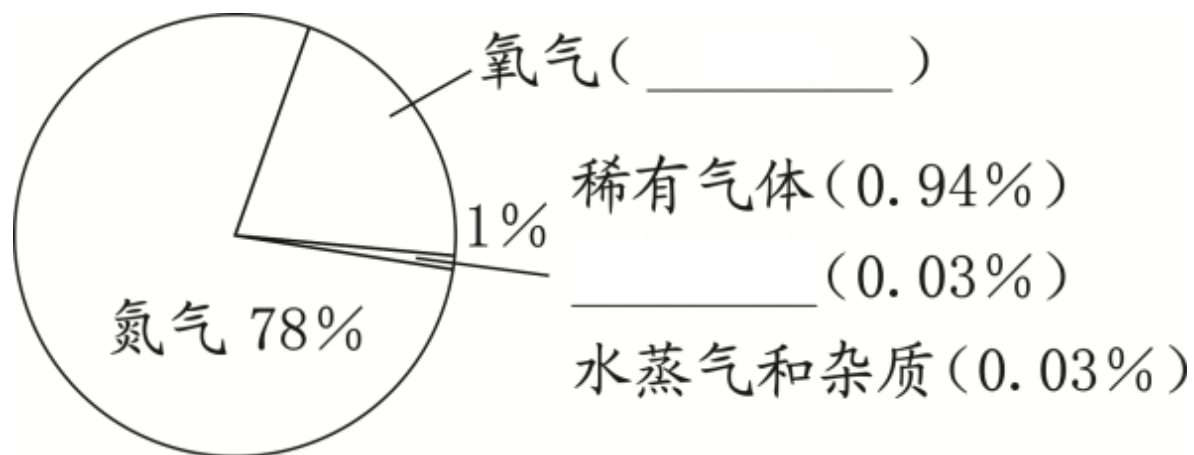
咖啡因 **食用色素**汽水中，除了含有二氧化碳和调味剂，还含有_____、
_____等。经常饮用这种饮**神经系统**响我们的**骨骼健康**健康。

3. 牛肉中含有的钾和磷，对**血红蛋白**_____有帮
助；菠菜 **空间诱变育种**

中含有丰富的铁，铁是人体制造_____的重要原料。

4. 将种子带到太空环境中，然后带回地面属于_____。

5. 化学家通过各种实验，发现了空气中含有多种气体成分。试将下图中空格补充完整。



6. 自然选择是自然界中的生物通过激烈的**生存斗争**，适应者生存下 **不适应者**

来，_____则被淘汰掉的过程。

遗

传生物的子代与亲代之间总是保持着一些相似的特征的现象称为_____

_____；生物的子**变异**亲代之间、子代的不同个体之间存在一些不同的特征的现象称为_____。

爬行动物

8. 较**哺乳动物**层中出现了无脊椎动物，而两栖动物、_____

和_____则依次在越来越新的地层中才出现。

二、选择题。（每题2分，共40分）

1. 下列现象中，没有产生二氧化碳的是（ **C** ）。



2. 市场上红公鸡比花公鸡畅销，所以小月在市场上看到的红公鸡多于花公鸡，这是（ **B** ）。

A. 自然选择的结果

B. 人工选择的结果

C. 食物不同造成的结果

3. 小月在做饭的过程中出现的下列现象，没有产生新物质的是（
） **B**

A. 生米煮成熟饭

B. 水开了在冒泡

C. 炒菜火力太大，鸡肉烧焦了

4. 机器的零件生锈后，（ **C** ）。

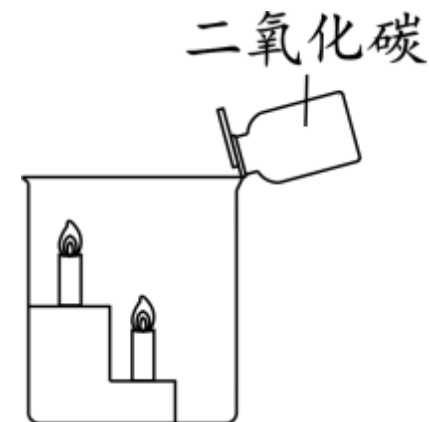
A. 不需要对生锈的零件进行处理，因为铁锈和铁的硬度一样

B. 颜色发生改变，影响美观，但不影响使用

C. 需要及时除锈，否则会影响机器的使用，有安全隐患

5. 右图的烧杯中分别放有位置高低不同的两支燃烧着的蜡烛，将二氧化碳沿着杯壁倒入烧杯中，我们会发现（ **B** ）。

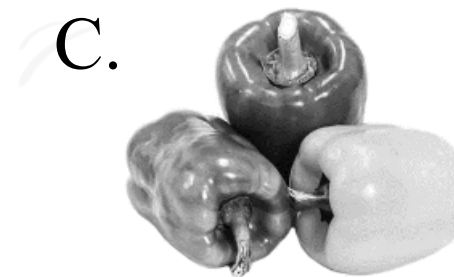
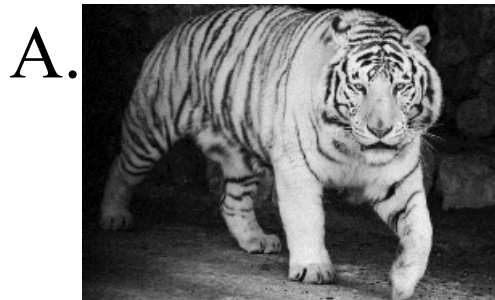
- A. 位置高的蜡烛先熄灭
- B. 位置低的蜡烛先熄灭
- C. 两支蜡烛同时熄灭



6. 能提高人体免疫机能的食物是（ **B** ）。

- A. 猪肉
- B. 贝类
- C. 猪肝

7. 下面不属于变异现象的是（ **B** ）。



8. 用黑色水笔在吸水纸一端画一个圆点，将画有圆点的纸条一端浸入水中，并保持圆点在水面之上。当纸条吸水后，黑点会（ **C** ）。

A. 变成很大的黑点

B. 消失

C. 出现藏蓝色、黄色等不同颜色

9. 以下是可遗传的变异的是 (A) 。

A. 高茎豌豆播种后长成矮茎豌豆

B. 积极锻炼柔韧性好

C. 因车祸而失明

10. 下列恐龙中最凶残的是 (C) 。



11. 科学家在横贯地球南部各大陆搜集到了相同的岩石和古生物化石，这证实了（ **B** ）。

A. 鸟类起源于恐龙

B. 大陆漂移说

C. 生物进化论

12. 动物骨骼化石形成与发现的顺序是（ **B** ）。

① 被埋葬的动物的坚硬组织被保留；② 化石暴露出来；③ 坚硬组织矿物化；④ 化石上升到接近地表的地方。

A. ①②③④

B. ①③④②

C. ③①②④

以上内容仅为本文档的试下载部分，为可阅读页数的一半内容。如要下载或阅读全文，请访问：
<https://d.book118.com/115011324122011234>