



# 糖尿病与心脏病

XXXXXXX : XXX



# 目录

控制血糖	1	2	控制血脂和血压
戒烟限酒	3	4	合理饮食
适量运动	5	6	心理调适
定期检查	7	8	综合治疗策略
社区和家庭支持	9	10	强化健康教育



# 糖尿病与心脏病



糖尿病和心脏病是两种不同的疾病，但它们之间存在密切的联系。糖尿病是一种代谢性疾病，会导致高血糖、胰岛素分泌不足或作用障碍，进而引发一系列并发症。而心脏病则是指心脏结构和功能的异常，可能导致心肌缺血、心肌梗死、心力衰竭等严重后果

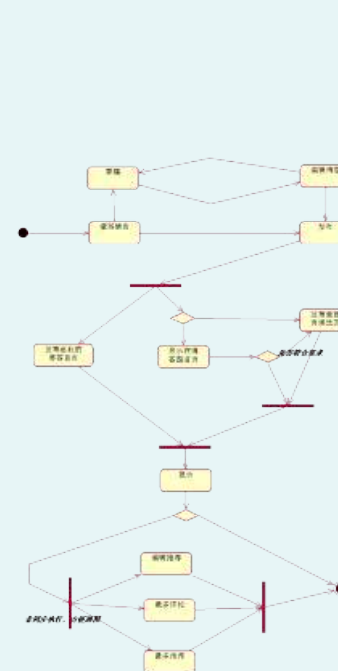


糖尿病和心脏病之间的关系复杂，涉及多个方面的相互作用。以下是一些关于糖尿病与心脏病关系的详细解释



## 糖尿病是心脏病的高危因素

长期高血糖状态会导致血管内皮损伤，增加血液黏稠度，加速动脉粥样硬化的进程。因此，糖尿病患者发生心血管事件的风险显著增加，包括冠心病、心肌梗死、心力衰竭等。据统计，糖尿病患者发生心血管疾病的风险比非糖尿病患者高出2-4倍



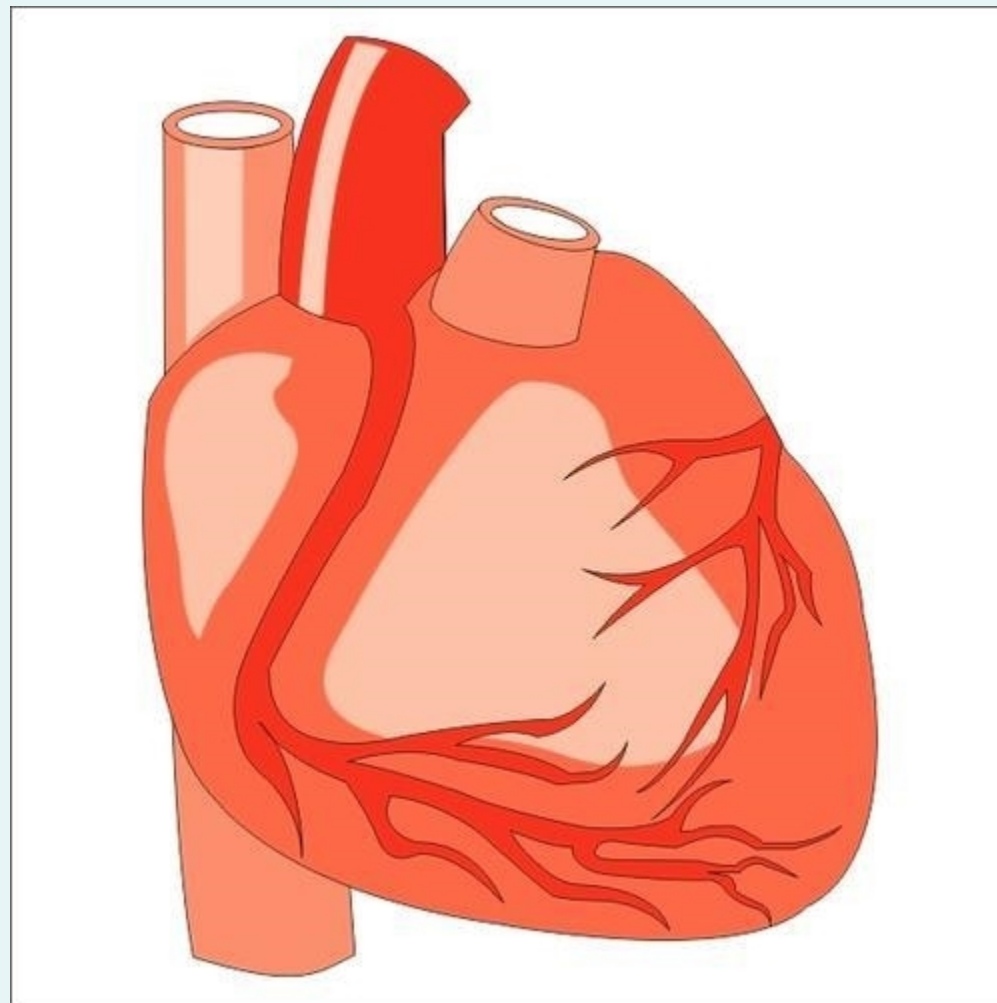
## 糖尿病和心脏病的共同病理机制



糖尿病和心脏病的共同病理机制包括胰岛素抵抗、慢性炎症反应、氧化应激等。这些机制在糖尿病和心脏病的发病过程中起着重要作用，并且相互关联。例如，胰岛素抵抗会导致高血糖和血脂异常，进而促进动脉粥样硬化的形成和发展。而慢性炎症反应和氧化应激则会导致血管内皮损伤和心肌细胞功能障碍，引发心血管事件

## 糖尿病对心脏病的负面影响

糖尿病患者的心脏病发病率和死亡率较高，预后较差。这是因为糖尿病会加速动脉粥样硬化的进程，导致冠状动脉狭窄、心肌缺血和心肌梗死等严重后果。此外，糖尿病还会导致心脏自主神经病变，影响心脏的正常功能



# ✚ 糖尿病与心脏病

## 心脏病对糖尿病的影响

心脏病也是糖尿病的常见并发症之一。心肌缺血和心肌梗死会导致胰岛素抵抗和糖代谢异常，进而影响血糖的控制。此外，慢性心力衰竭会导致肾脏功能不全，影响胰岛素的分泌和作用



综上所述，糖尿病与心脏病之间存在密切的联系，涉及多个方面的相互作用。为了有效预防和治疗这两种疾病，需要综合考虑其共同的病理机制和风险因素，采取综合性的措施。以下是一些预防和治疗糖尿病与心脏病的建议



# 糖尿病与心脏病

## 控制血糖

糖尿病患者应积极控制血糖水平，以降低心血管事件的风险。根据医生的建议，合理使用降糖药物或胰岛素，同时注意饮食控制和运动锻炼



百家号/云在线





## 糖尿病与心脏病



### 控制血脂和血压

血脂异常和高血压是糖尿病和心脏病的共同危险因素。糖尿病患者应定期检测血脂和血压水平，根据医生的建议使用相应的药物进行治疗



# 糖尿病与心脏病

## 戒烟限酒

吸烟和过量饮酒会加重糖尿病和心脏病的病情。糖尿病患者应戒烟限酒，保持良好的生活习惯



# ✚ 糖尿病与心脏病



## 合理饮食

糖尿病患者应遵循低糖、低脂、高纤维的饮食原则，适量摄入优质蛋白质和健康脂肪。同时，应注意控制总热量摄入，保持健康的体重



以上内容仅为本文档的试下载部分，为可阅读页数的一半内容。如要下载或阅读全文，请访问：  
<https://d.book118.com/115043134333011200>