

选择题

胎儿与母体进行物质交换的结构是（ ）

A. 子宫内膜 B. 羊水 C. 胎盘 D. 输卵管

【答案】C

【解析】

本题考查胚胎的发育和营养的有关知识。胎盘是哺乳动物妊娠期间由胚胎的胚膜和母体子宫内膜联合长成的母子间交换物质的过渡性器官。

睾丸产生的精子和卵巢产生的卵细胞都是生殖细胞。含精子的精液进入阴道后，精子缓慢通过子宫，在输卵管内与卵细胞相遇，一个精子与卵细胞结合，形成受精卵。受精卵不断进行细胞分裂，逐渐发育成胚泡。此时的发育的营养物质来自卵黄。胚泡缓慢移动到子宫，最终植入子宫内膜，这是怀孕。胚泡中细胞继续分裂和分化，逐渐发育成胚胎，并于怀孕后 8 周左右发育成胎儿——开始呈现人的形态。胎儿生活在子宫内半透明液体羊水中，通过胎盘从母体获取所需营养物质和氧，并排出二氧化碳等废物。一般怀孕到第 40 周，胎儿发育成熟。成熟胎儿和胎盘从母体阴道排出，这个过程叫分娩。所以，胎儿与母体进行物质交换的结构是胎盘。

选择题

胎儿在母体内发育的场所是

A. 卵巢 B. 输卵管 C. 子宫 D. 阴道

【答案】C

选择题

儿童、青少年以及伤病员要多吃一些奶、蛋、鱼、肉，是因为人的生长发育和受损细胞的恢复和更新，都离不开

A. 糖类 B. 脂肪 C. 蛋白质 D. 水

【答案】C

【解析】试题分析：食物中含有六大类营养物质：蛋白质、糖类、脂肪、维生素、水和无机盐，蛋白质是构成人体细胞的基本物质，对于身体的生长发育以及细胞的修复和更新有主要作用；糖类是人体最重要的供能物质，脂肪是人体内备用的能源物质，维生素既不是构成组织的主要原料，也不是供应能量的物质，但它对人体的各项生命活动有重要的作用；无机盐是构成人体组织的重要原料。水是细胞的主要组成成分。

选择题

人体必需的 6 大类营养物质中，属于无机物的是（ ）

A. 水和糖类 B. 蛋白质和脂肪 C. 无机盐和维生素 D. 水和无机盐

【答案】D

【解析】

细胞中的物质分为两类，一类是无机物，一类是有机物。

细胞中的物质可以分为两大类：一类是分子比较小的，一般不含碳，如水、无机盐、氧、维生素等，这类物质是无机物；一类是分子比较大的，一般含碳，如糖类（淀粉等）、脂类、蛋白质和核酸，这类物质是有机物。

选择题

成年人常吃海带等含碘丰富的食物可预防

A. 侏儒症 B. 呆小症
C. 糖尿病 D. 地方性甲状腺肿

【答案】D

【解析】

试题分析：碘是合成甲状腺激素的重要物质，体内长期缺碘就会影响甲状腺激素的合成和甲状腺的发育，就会得地方性甲状腺肿，即大脖子病。国家为了预防大脖子病，在缺碘地区强制推广加碘食盐。另外多吃海带、紫菜等含碘丰富的海产品，也可以预防地方性甲状腺肿。

选择题

假如在某人的消化道的某一部位抽取内容物进行化验，发现其中的食物基本被消化。那么该部位是

A. 口腔 B. 食道 C. 胃 D. 小肠

【答案】 D

【解析】 小肠是消化的主要器官，发现食物基本被消化，那么该部位是小肠。

选择题

淀粉、脂肪和蛋白质在人体消化道内被消化液消化的先后顺序正确的是

- A.淀粉、脂肪、蛋白质 B.淀粉、蛋白质、脂肪
C.脂肪、淀粉、蛋白质 D.蛋白质、淀粉、脂肪

【答案】 B

【解析】淀粉在口腔内即可被唾液淀粉酶初步消化；胃中有胃蛋白酶；脂肪在小肠内进行消化。

选择题

下面关于呼吸道作用的叙述,错误的是

- A. 呼吸道是气体进出肺的通道 B. 呼吸道可以使空气温暖
C. 呼吸道可以使空气湿润 D. 呼啦道能够清除空气中的所有有害物质

【答案】 D

【解析】

试题人体的呼吸系统由呼吸道和肺组成，肺是气体交换的场所。呼吸道由鼻腔、咽、喉和气管组成，起点是鼻腔，内有丰富的毛细血管对吸入的气体有温暖作用；鼻腔内有鼻毛对吸入的气体有过滤作用，阻挡灰尘等进入肺；鼻腔内有粘液腺能够分泌粘液，能够提高空气的湿度；同时在气管上还有纤毛，能够排出灰尘及病菌等，因此，呼吸道是空气进出肺的通道，减轻对呼吸道的刺激。故 A 选项符合题意。

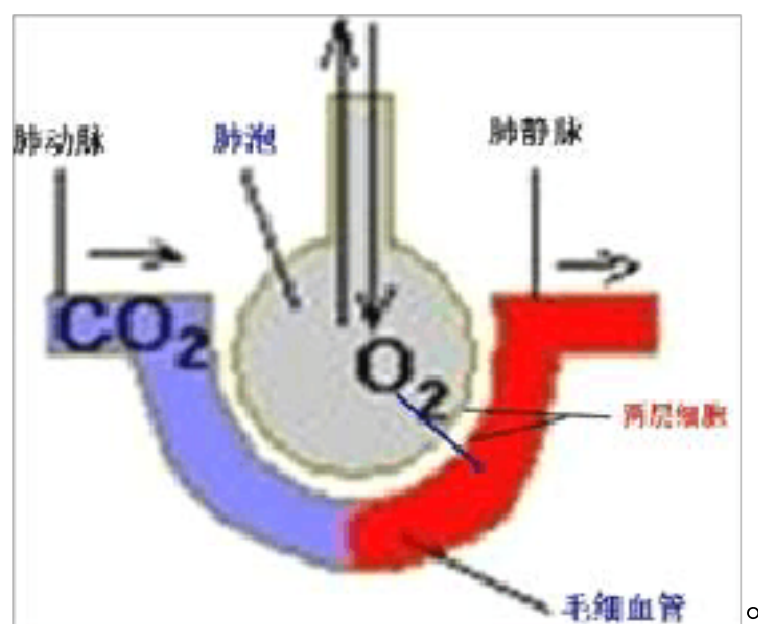
选择题

肺泡内的气体进入血液，需要经过几层细胞

- A. 一层 B. 二层 C. 三层 D. 四层

【答案】 B

【解析】 肺泡外缠绕着毛细血管，肺泡壁、毛细血管壁都只有一层上皮细胞构成。血液中的氧气浓度比肺泡内的二氧化碳浓度低，根据气体扩散作用的原理，氧气会穿过毛细血管壁、肺泡壁进入肺泡。因此，“肺泡里的氧气进入血液中”，要通过两层细胞。如图所示：



选择题

只能由人体的内分泌腺产生的物质是

- A. 尿素 B. 激素 C. 消化液 D. 汗液

【答案】 B

【解析】

试题分析：人体有许多腺体，有的腺体没有导管，其分泌物直接进入腺体内的毛细血管中的血液，并随血液循环输送到全身各处，这类腺体叫内分泌腺，激素是人体的内分泌腺分泌的，对人体有特殊作用的化学物质。

考点：人体的主要内分泌腺；激素调节与神经调节的关系。

选择题

在飞机起飞和降落时，应将口微微张开，其目的是（ ）

- A. 减缓紧张情绪
- B. 使鼓膜内外的气压平衡，避免鼓膜受到损伤
- C. 避免呕吐
- D. 进行深呼吸

【答案】 B

【解析】在飞机起飞或降落时，嚼口香糖或将口微微张开可以使咽鼓管张开，因咽鼓管连通咽部和鼓室，这样口腔内的气压即鼓室内的气压与鼓膜外的气压保持平衡，保持鼓膜内外大气压的平衡，防止击穿鼓膜。

选择题

调节人体生理活动最高级中枢是（ ）

A. 小脑 B. 脑干 C. 大脑皮层 D. 脊髓

【答案】 C

【解析】

本题考查脊髓和脑的结构及其功能。脑和脊髓是神经系统的中枢部分，叫中枢神经系统；由脑发出的脑神经和由脊髓发出的脊神经是神经系统的周围部分，叫周围神经系统。脑位于颅腔内，包括大脑、小脑和脑干三部分，神经系统的结构和功能的基本单位是神经元。

A、小脑的主要功能是使运动协调、准确，维持身体的平衡， A 错误；

B、脑干位于大脑的下方和小脑的前方，它的最下面与脊髓相连，脑干的灰质中含有一些调节人体基本生命活动的中枢（如心血管中枢、呼吸中枢等）， B 错误。

C、大脑皮层是调节人体生理活动的最高级中枢，比较重要的中枢有：躯体运动中枢、躯体感觉中枢、语言中枢、视觉中枢、听觉中枢等。

C 正确；

D、脊髓由灰质和白质组成，脊髓灰质里有许多低级神经中枢，可以调节人体的一些基本的生理活动， D 错误；

选择题

血液中血浆的主要功能是（ ）

- A. 运载血细胞，运输养料和废物 B. 吞噬病菌
C. 促进止血和加速凝血 D. 以上都包括

【答案】 A

【解析】

血液包括血浆和血细胞，血细胞包括红细胞、白细胞和血小板。

红细胞的功能主要是运输氧气，还可以运输部分二氧化碳；白细胞能吞噬发炎部位的病菌，具有防御和保护的作用；血小板具有止血和加速凝血的作用；血浆中含有大量的水，还含有血浆蛋白、葡萄糖、氨基酸、无机盐等，能运载血细胞，运输营养物质和废物。

选择题

人喝酒喝醉了，走路摇晃，站立不稳，这是由于酒精麻痹了脑的哪一部分（ ）

- A. 大脑 B. 小脑 C. 脑干 D. 大脑皮层。

【答案】 B

【解析】 小脑具有协调全身肌肉的活动，维持身体的平衡。

选择题

下列消化液中，没有消化酶的是（ ）

A. 胃液 B. 唾液 C. 胆汁 D. 肠液

【答案】 C

【解析】

人体消化系统由消化道和消化腺两部分组成，消化腺包括唾液腺、胃腺、肠腺、胰腺和肝脏，它们的分泌物叫做消化液，消化液中含有消化食物的酶。

唾液腺分泌的唾液中含有能够初步消化淀粉的酶；胃腺分泌的胃液中含有能初步消化蛋白质的酶；肠腺分泌的肠液和胰腺分泌的胰液中含有能够消化糖类、脂肪和蛋白质的酶；肝脏分泌的胆汁中不含消化酶，但对脂肪有乳化作用，能够使脂肪变成微小颗粒，加大了脂肪与消化液的接触面积，有利于脂肪的消化。

选择题

人体神经调节的基本方式是（ ）

A. 应激性 B. 反射 C. 反应 D. 心跳

【答案】 B

【解析】

试题物体在眼前突然出现时会眨眼、手遇到烫的东西会缩回，胃部疼痛人会表现出难受的样子，像这样人体通过神经系统，对外界或内部的各种刺激所发生的有规律性的反应，这就叫反射，是神经系统调节人体各种活动的基本方式。

故选： B.

选择题

下列关于原尿和尿液的叙述中，正确的是（ ）

- A. 原尿中尿素的含量最高 B. 尿液中不含无机盐
C. 原尿和尿液的成分基本相同 D. 正常人的尿液中不含葡萄糖

【答案】 D

【解析】

1、原尿是血液流经肾小球时经过肾小球的过滤作用形成的，所以原尿中不会有蛋白质和红细胞等；

2、尿液是经过肾小球的过滤和肾小管的重吸收形成的，尿液中不会有大分子物质和葡萄糖等，只含有无机盐和尿素等代谢废物。

尿液的形成主要与肾小球的过滤作用，肾小管的重吸收作用有关。肾小球的过滤作用过程中，除了血液中的血细胞和大分子蛋白质外，血

液中的水、无机盐、葡萄糖、尿素等物质都可以滤过到肾小囊腔内形成原尿；当原尿流经肾小管时，原尿中的全部的葡萄糖、大部分的水和部分无机盐被肾小管重新吸收会血液，而剩下的水、尿素和无机盐等就形成了尿液。因此，原尿和尿液相比是正常人的尿液中不含葡萄糖。

选择题

李大爷是糖尿病患者，你给他提供的治疗方案是注射（ ）

A. 生长激素 B. 甲状腺激素 C. 胰岛素 D. 肾上腺素

【答案】C

【解析】

胰岛素是由胰岛分泌的。它的主要作用是调节糖的代谢，具体说，它能促进血糖合成糖元，加速血糖分解，从而降低血糖浓度，胰岛素分泌不足易患糖尿病。

人体内胰岛素分泌不足时，血糖合成糖元和血糖分解的作用就会减弱，结果会导致血糖浓度升高而超过正常值，一部分血糖就会随尿排出体外，形成糖尿。糖尿是糖尿病的特征之一。对患糖尿病的人，可以用注射胰岛素制剂来治疗。胰岛素是一种蛋白质激素，口服会被人体的消化道消化成氨基酸而失去药效，只能注射，不能口服。

选择题

在心脏的四个腔中，和肺动脉相通的是（ ）

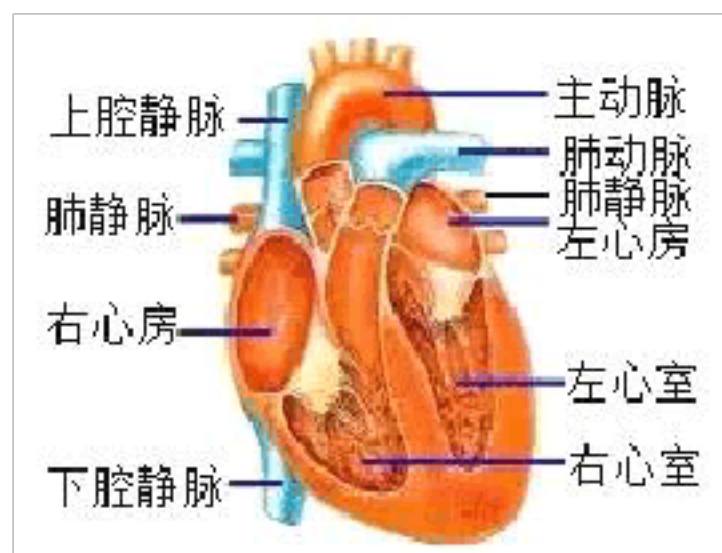
A. 左心室 B. 右心室 C. 左心房 D. 右心房

【答案】B

【解析】

心脏有四个腔：左心房、右心房、左心室、右心室。只有心房与心室是相通的，心脏的左右是不相通的，左心房连通肺静脉，右心房连通上下腔静脉，左心室连通主动脉，右心室连通肺动脉。

心脏各腔与血管的连接如图所示：



即：左心房连通肺静脉，右心房连通上下腔静脉，左心室连通主动脉，右心室连通肺动脉，因此与肺动脉的腔是右心室。

选择题

下列疾病中，与激素无关的是（ ）

以上内容仅为本文档的试下载部分，为可阅读页数的一半内容。如要下载或阅读全文，请访问：<https://d.book118.com/11522210040011102>