

# 目录



# 环磷酰胺

**配制：** 氯化钠100ml溶解并配制。

**用法：** 静脉滴注。60-80滴/分

**保存：** 现用现配。20℃避光保存 最佳。

**不良反应：**



异环磷酰胺： 和乐生， 匹服平

缩写： IFO

配制： 1、 使用注射用水或药品的专用溶媒溶解。  
2、 林格氏液或生理盐水500- 1000ml配制。

用法： 1、 静脉滴注， 输注时间为4小时。  
2、 输注异环磷酰胺时在第0、 4、 8小时， 给予美司钠（尿路保护剂）400mg， 溶解于生理盐水10ml内， 静脉推注（茂菲氏滴管冲入）。

# 异环磷酰胺

## 注意事项:

- 美司钠解毒时间为给异环磷酰胺的**同时**及其后**第4、第8小时**，以往经常对使用时间有误解。



- 主要毒性为泌尿道刺激，如不使用美司钠解毒有  
18%-40%可出现血尿。配合应用 美司钠及补充  
液体入量，每日补液3000ML以上，减少血尿的发生。

表柔比星： 表阿霉素、法玛新 EPI 、E-ADM  
PH值：约3.0

**配制：** 1、使用5%葡萄糖或注射用水溶解。本药难溶于生理盐水中，故不宜用生理盐水溶解

2、生理盐水或5%葡萄糖50-100ml配制  
(推荐：5%葡萄糖配制)。

**用法：** 快速（外周静脉10-15分钟）静脉滴入或茂菲氏滴管冲入。  
(推荐：快速静脉滴入)

如果是中心静脉给药，输注时间为60-80滴/分，可以有效的减轻心脏不适的症状。



配制：（三个药的比较）

# 表柔比星

## 表柔比星：

### 主要不良反应

**心脏毒性：**累积剂量，避免严重**心脏毒性**（心率异常、心动过速）。  
**局部反应**

严重的**脱发**，约见于70%-80%的病人。用药前可以准备假发或帽子

## 表柔比星：

1、**发泡类药物**，首选**中心静脉**。  
2、给药后给予生理盐水100ml-250ml**冲洗静脉**

**注  
意  
事  
项**

3、外周静脉应使用**留置针**。  
4、**化疗泵**给药时不要延长输入时间，避免**增加药物的毒性**。



## 表柔比星：

5、**配伍禁忌**  
(肝素-沉淀、  
氨茶碱-成紫  
蓝色；头孢菌  
素类-沉淀

6、不能与碱  
性溶液、地塞  
米松接触。

### 注意事项

7、中心静脉导  
管给药，出现  
粉红色痰。

8、药经肾排泄，  
用药后可出现  
**粉红色尿**

顺铂  
PDD

顺氯氨铂、诺欣、

DDP



# 顺铂 不良反应

# 顺铂 注意事项

卡铂 碳铂 伯尔定 CBD

# 卡铂 不良反应



# 奥沙利铂 草酸铂；乐沙定；艾恒；奥铂； L-OHP

**保存：**避光、密闭、25<sup>o</sup>C保存

**配制：**5%葡萄糖液250-500ml

不能用生理盐水溶解或稀释

**用法：**静脉滴注2小时。

稀释后可保存4~6小时



# 奥沙利铂主要不良反应



骨髓抑制程度于剂量有关：贫血  
白细胞↓  
血小板↓



恶心、呕吐、腹泻。于5-FU联用时加重



可逆性感觉迟钝、异常、咽喉感觉障碍，遇冷加重



# 注意事项



# 注意事项



# 神经毒性分级——levi 分级标准



短时感觉异常或感觉迟钝



感觉异常/感觉迟钝在周期间隔持续存在



感觉异常或感觉迟钝导致功能障碍

# 氨甲喋呤 (MTX) 配制和使用

# 氨甲喋呤 (MTX) 不良反应

# 解救药——CF

**氟尿嘧啶：缩写5-FU PH值：约9.2**

**配制： 5% 葡萄糖500ml或750ml配制。**

**用法： 1、静脉滴注，输注时间4-6小时。**

**2、使用便携式微剂量输液泵44小时或72小时给药。**



# 啉:

**注意事项:** 1、外渗可引起局部疼痛、栓塞性静脉炎、坏死或蜂窝组织炎。静脉上升性色素沉着。

2、便携式微剂量输液泵持续输注时,给予亚叶酸钙(CF)时要关闭输液泵。(双腔中心静脉导管可以同时输注)





# 培美曲塞

力比泰 赛珍 普来乐

缩写：MTA

配制：生理盐水100ml溶解并配制。

用法：静脉滴注，输注时间10分钟以上。

## 护理要点：

于培美曲塞  
用药结束  
3小时后给  
PDD

用药前一天口  
服地塞米松  
3天，降低皮肤  
毒性的发生率  
和严重程度。

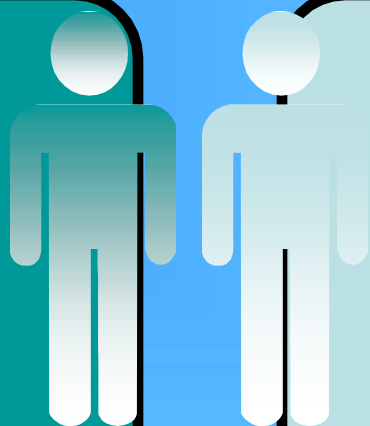
口服叶酸、  
肌注维生素  
B12、可以  
减轻胃肠道  
反应和骨髓  
抑制。

# 培美曲塞

## 注意事项

不能与其他  
任何药物  
配伍使用。

(特别是含钙的)



药物接触皮  
肤及黏膜应  
立即用水彻  
底清洗

不含防腐剂，  
溶解后**24**小时内使用，  
剩余弃之。

**吉西他滨：** 誉捷，健择，泽菲      缩写GEM

PH值： 2.7-3.3

**配制：** 生理盐水100ml溶解并配制（也可以使用5%葡萄糖，但是最常用是使用生理盐水配制）。

**用法：** 静脉滴注，输注时间 30-60分钟，超过60分钟会导致不良反应加重。



以上内容仅为本文档的试下载部分，为可阅读页数的一半内容。如要下载或阅读全文，请访问：<https://d.book118.com/116101152113010211>