

20XX

大兴安岭自然 景观鉴赏

1

壮美的山峦

2

茂密的森林

3

清澈的湖泊与河流

4

总结与建议

大兴安岭自然景观鉴赏

1

大兴安岭，作为中国最北端的林区，拥有着丰富的自然资源

2

在这片广袤的土地上，大自然以它独特的魅力描绘出一幅壮美的画卷

3

本文将对大兴安岭的自然景观进行深入的鉴赏，带您领略这片土地的神奇与美丽

LOGO

1

壮美的山峦

壮美的山峦

1

大兴安岭的山峦，
犹如一幅巨大的画卷，
展现在人们的眼前

2

这些山峰，不仅具有
险峻挺拔的外形，
还蕴藏着丰富的生态资源

3

在这里，你可以欣赏到
四季更替的山色，
春天的嫩绿、夏天的
浓郁、秋天的斑斓和
冬天的银装

4

站在山顶，俯瞰群山，
一片苍茫的林海尽收
眼底，让人心旷神怡

壮美的山峦

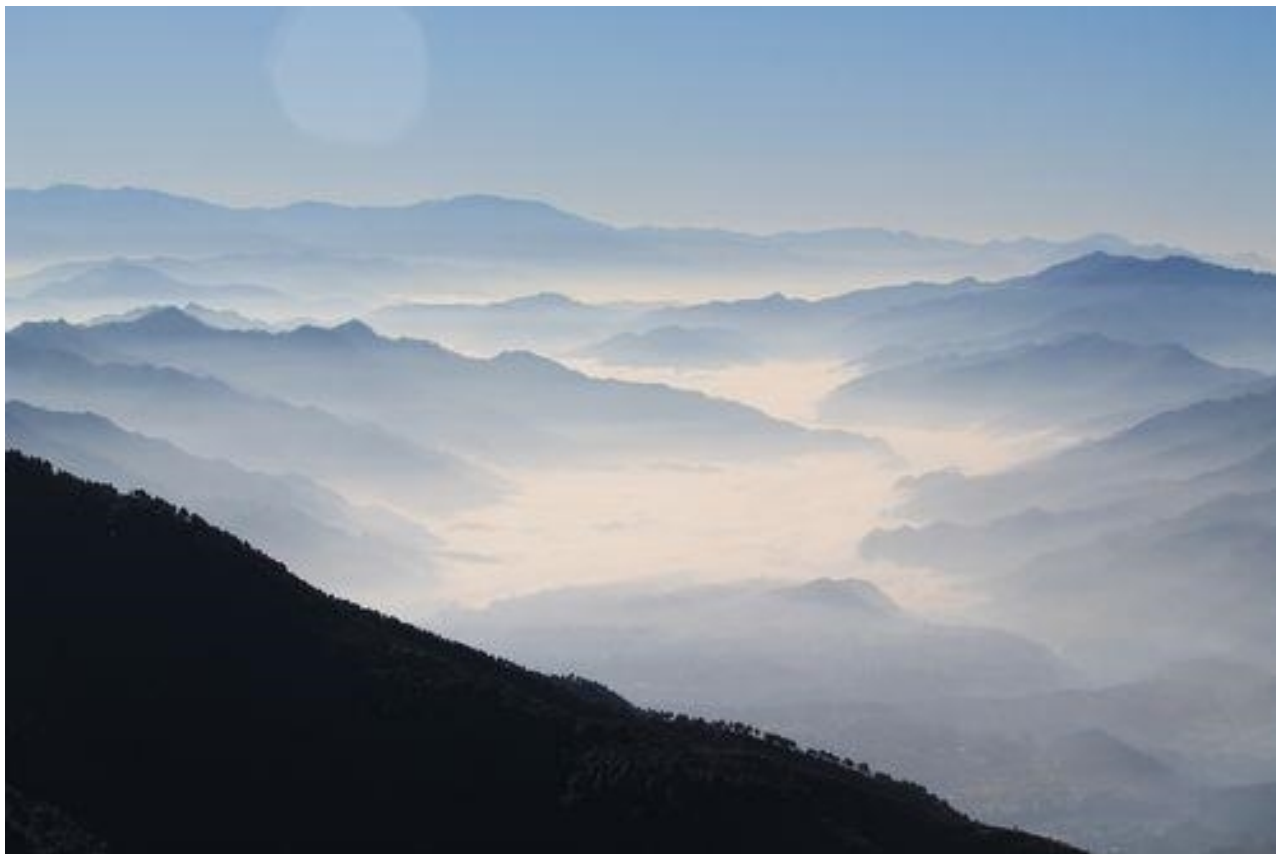
1.1 奇峰异石

大兴安岭的山峦中，分布着众多奇峰异石。这些山峰经过亿万年的风雨剥蚀，形成了形态各异的自然景观。有的山峰犹如一只展翅欲飞的大鹏，有的则像一位傲骨嶙峋的仙人。在山间行走，不经意间就会发现一处绝美的风景，让人惊叹不已



壮美的山峦

1.2 瀑布溪流



山峦之间，流淌着清澈的溪流，这些溪流汇聚成大大小小的瀑布。在瀑布的冲刷下，岩石被打磨得光滑如镜，形成了独特的景观。在雨季，瀑布更是壮观无比，水流如银河坠地，发出震耳欲聋的声音。在晴朗的日子里，阳光洒落在瀑布上，形成一道道美丽的彩虹，给大兴安岭的山峦增添了几分生机与活力

LOGO

2

茂密的森林

茂密的森林

大兴安岭的森林资源丰富，是世界上仅存的原始森林之一

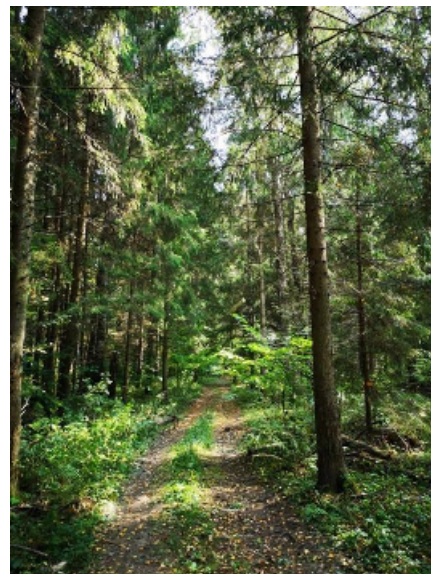
这里的树木种类繁多，从高耸入云的红松、云杉到低矮的灌木丛，层次分明

在森林中穿行，仿佛置身于一个天然氧吧，让人心旷神怡

茂密的森林

2.1 四季更替的林海

大兴安岭的森林随着四季的变化呈现出不同的风貌。春天，万物复苏，嫩绿的枝叶开始崭露头角；夏天，林木郁郁葱葱，遮天蔽日；秋天，树叶斑斓如画，层林尽染；冬天，林海被白雪覆盖，宛如一片银色的世界。四季更替的林海，展现出大兴安岭不同季节的风情画卷



茂密的森林

2.2 珍稀植物与野生动物

大兴安岭的森林中生长着许多珍稀植物和野生动物。这些生物在大自然的庇护下繁衍生息，形成了独特的生态系统。在这里，你可以看到各种野生花卉竞相绽放的景象，如杜鹃、刺五加等；还可以观察到许多珍稀的野生动物，如鹿、熊、鹰等。这些生物是大兴安岭生态环境的见证者，也是自然景观的重要组成部分



LOGO

3 清澈的湖泊与 河流

清澈的湖泊与河流

1

在大兴安岭的广袤土地上，
分布着众多清澈的湖泊和
河流

2

这些水体在阳光的映衬下
显得波光粼粼、清澈见底

3

在湖边或河边漫步，感受
湖水的荡漾与河水的潺潺，
仿佛与大自然融为一体

以上内容仅为本文档的试下载部分，为可阅读页数的一半内容。如要下载或阅读全文，请访问：
<https://d.book118.com/116111102141010134>