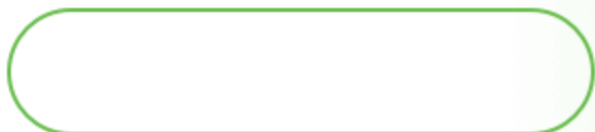




ICU呼吸机护理操作



目录

- 呼吸机基本概念与原理
- ICU呼吸机使用前准备
- ICU呼吸机操作过程详解
- ICU呼吸机日常维护保养
- 并发症预防与处理措施
- ICU呼吸机操作注意事项





01

呼吸机基本概念与原理



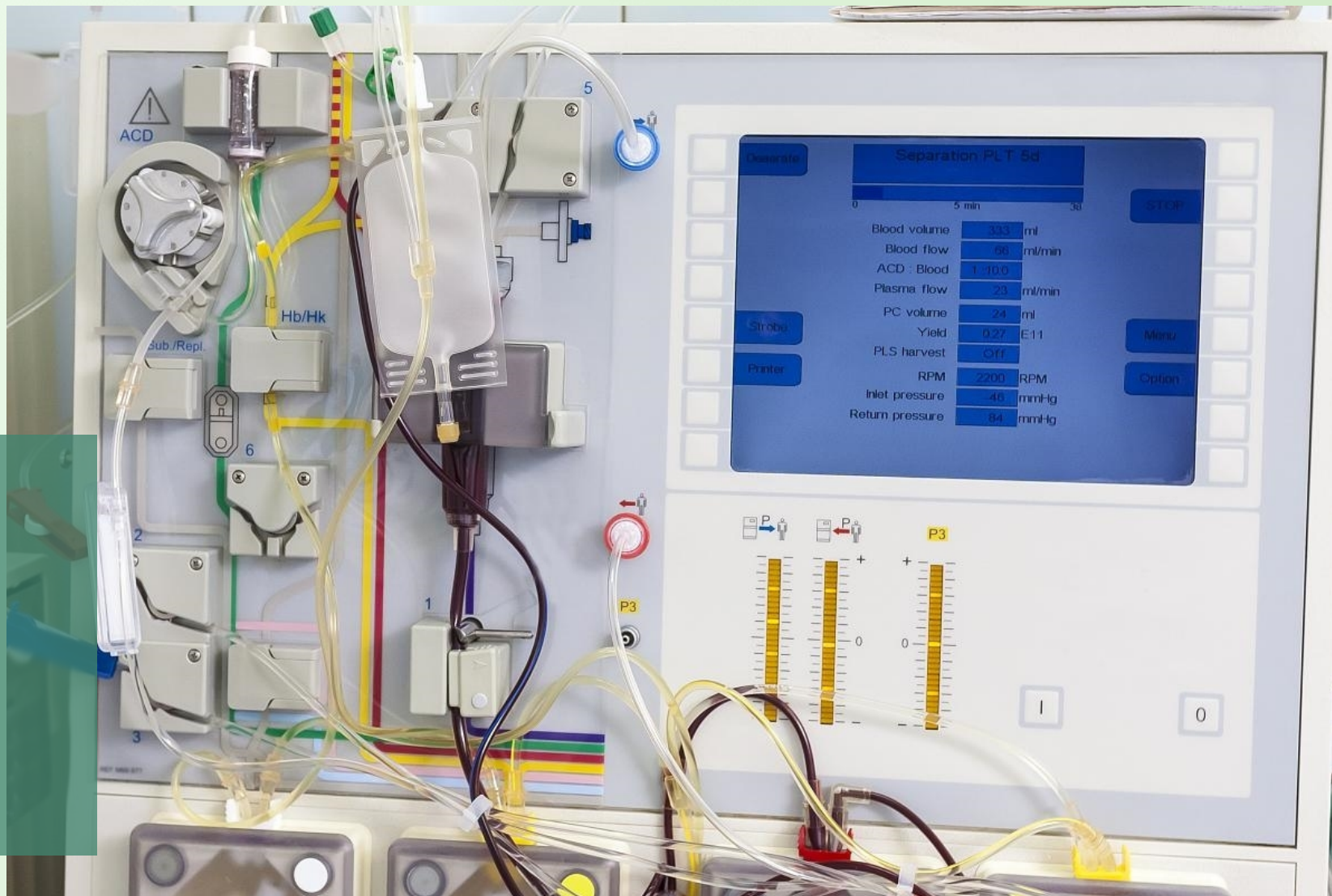
呼吸机定义及作用

呼吸机定义

呼吸机是一种能代替、控制或改变人的正常生理呼吸，增加肺通气量，改善呼吸功能，减轻呼吸功消耗，节约心脏储备能力的装置。

呼吸机作用

呼吸机已普遍用于各种原因所致的呼吸衰竭、大手术期间的麻醉呼吸管理、呼吸支持治疗和急救复苏中，在现代医学领域内占有十分重要的位置。



呼吸机工作原理

吸气原理

呼吸机通过产生一定的压力差，从而实现吸气。此压力差由吸气肌收缩产生，当吸气肌收缩时，胸廓扩大，肺随之扩张，肺内压降低，外界气体被吸入肺泡。

呼气原理

当吸气肌舒张时，胸廓和肺弹性回缩，肺内压升高，肺泡内气体呼出体外。





常见类型及其特点

定容型呼吸机

吸气转换成呼气是根据预调的潮气量而切换。



定压型呼吸机

吸气转换成呼气是根据预调的压力峰值而切换。



定时型呼吸机

吸气转换为呼气是通过时间参数（吸气时间）来确定。



混合型（多功能型）呼吸机

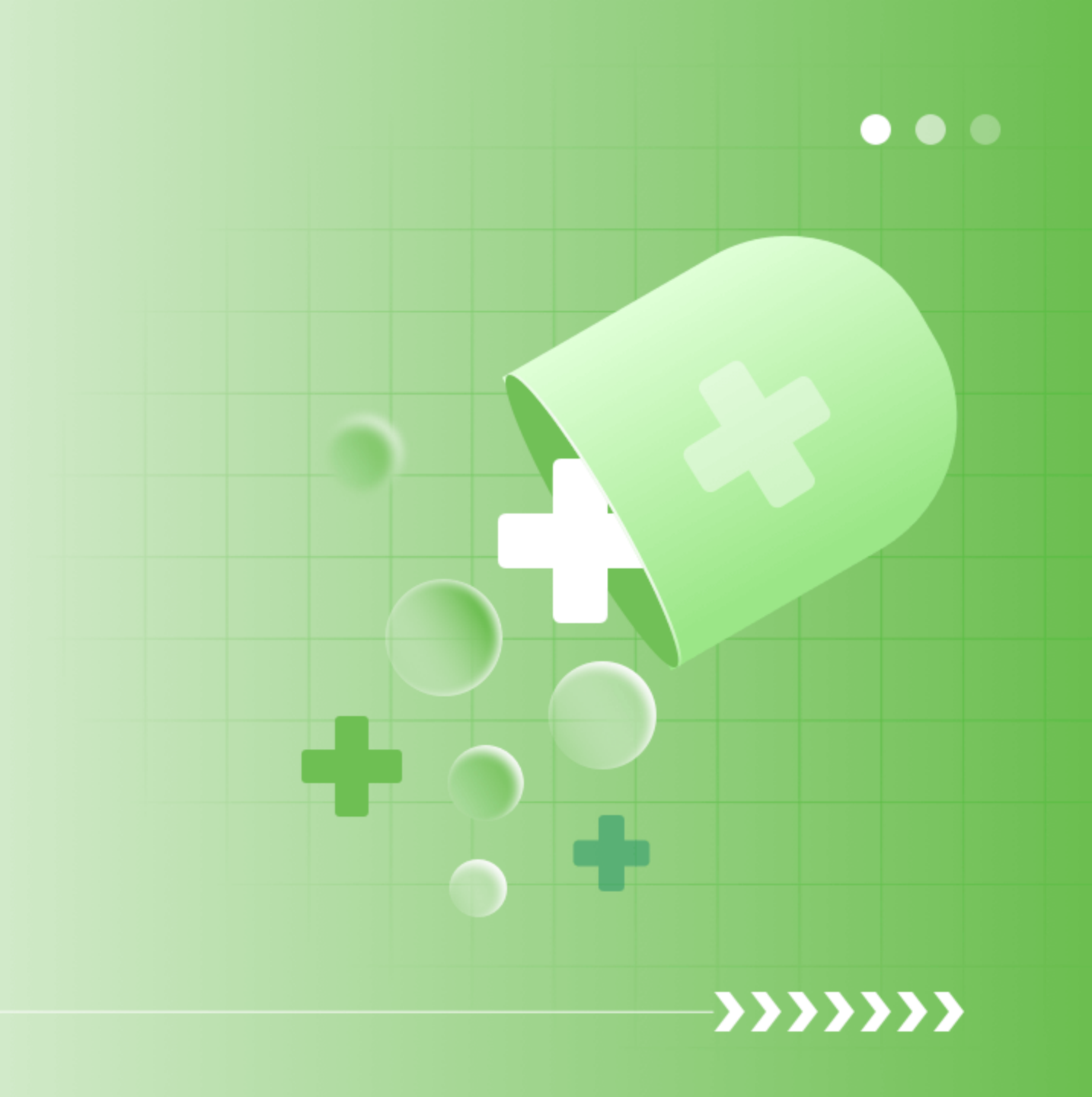
同时装备了定容型和定压型两种控制方式的呼吸机。





02

ICU呼吸机使用前准备





评估患者需求与适应症



病情评估

了解患者的病情、诊断、呼吸功能状况及是否需要机械通气。



适应症判断

根据患者病情，判断是否符合使用呼吸机的适应症，如呼吸衰竭、急性呼吸窘迫综合征等。



选择合适型号和参数设置



型号选择

根据患者的年龄、体重、病情等因素，选择合适的呼吸机型号。

参数设置

根据患者的病情和医生的建议，设置合适的呼吸频率、潮气量、吸呼比等参数。



检查设备完好性及消毒处理

设备检查

检查呼吸机是否完好，各部件是否齐全，电源是否接通。

消毒处理

对呼吸机进行彻底的清洁和消毒，确保使用安全。检查呼吸机的过滤器、管道等是否需要更换或清洗，保证气流通畅。





03

ICU呼吸机操作过程详解





连接管路与电源



连接呼吸机管路

将呼吸机管路正确连接至患者气管插管或气管切开处，并确保连接紧密，无漏气现象。

接通电源

将呼吸机电源插头插入电源插座，并打开电源开关，确保呼吸机正常工作。



启动设备并调整参数

启动呼吸机

按下呼吸机启动按钮，启动设备并进入待机状态。

调整参数

根据患者病情和医生医嘱，调整呼吸机参数，包括呼吸频率、潮气量、吸呼比、氧浓度等，确保患者获得最佳呼吸支持。

以上内容仅为本文档的试下载部分，为可阅读页数的一半内容。如要下载或阅读全文，请访问：
<https://d.book118.com/118072020136006071>