

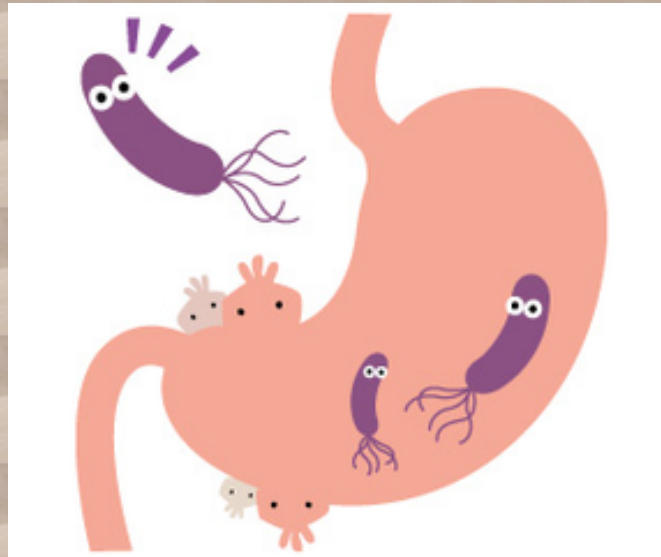
幽门螺杆菌感染

幽门螺杆菌的自我介绍

大家好，我是幽门螺杆菌，英文简称是Hp

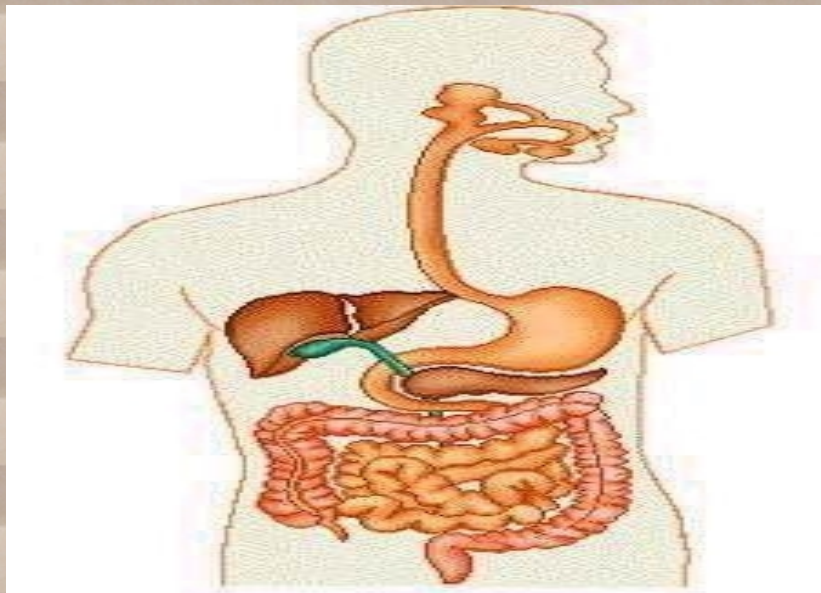
我是唯一能在胃内生存的细菌

慢性胃炎和消化性溃疡的发生都和我有关



幽门螺杆菌的发现历程

1982年Warren JR和Barry Marshall经过37次培养实验，终于成功的从人类胃黏膜培养出幽门螺杆菌 (*Helico pylori*)，后自己吞服培养菌进行人体实验，从而证实可诱发急性胃炎，服用抗生素治愈。



感染幽门螺杆菌后会有明显的症状吗？

大多数幽门螺杆菌感染者**无明显症状**

患者往往因慢性胃炎，消化性溃疡就诊，可能会有以下症状

上腹痛



腹胀



反酸



哪些疾病与幽门螺杆菌感染相关？

慢性胃炎



消化性溃疡



胃癌



80-95%的慢性胃炎患者存在幽门螺杆菌感染¹

95%十二指肠溃疡和70%胃溃疡患者存在幽门螺杆菌感染²

幽门螺杆菌

环境因素

饮食因素

幽门螺杆菌可以在人与人之间传播

幽门螺杆菌可在**人与人之间**传播，
儿童和成人均为易感人群

幽门螺杆菌有哪些传播途径？



口-口传播
(通过唾液在母亲至儿童传播)



口-口传播
(通过唾液在夫妻间传播)



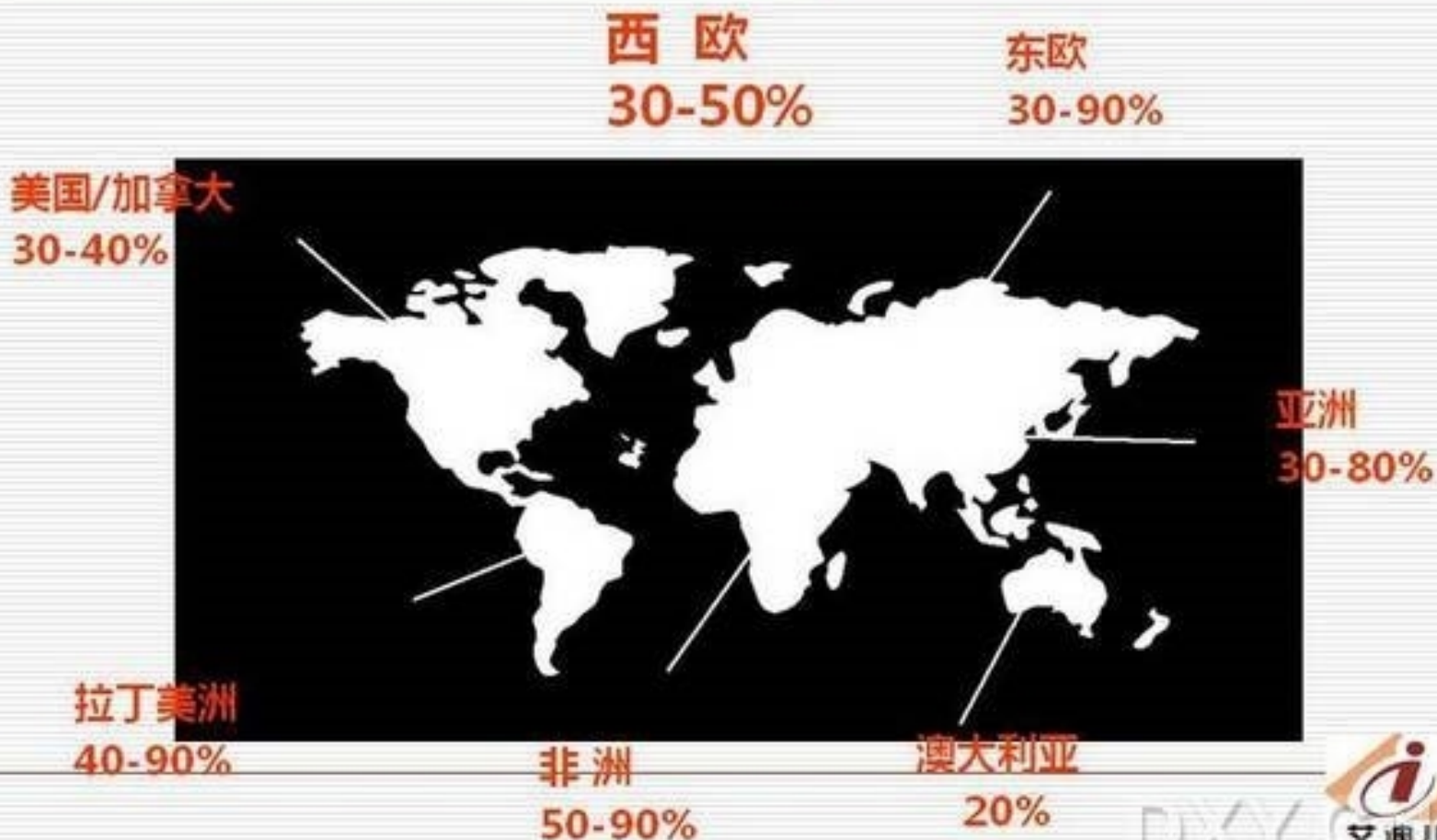
粪-口传播^{1,2}
(通过粪便污染水源传播)



胃-口传播²
(通过胃食管反流或呕吐物传播)

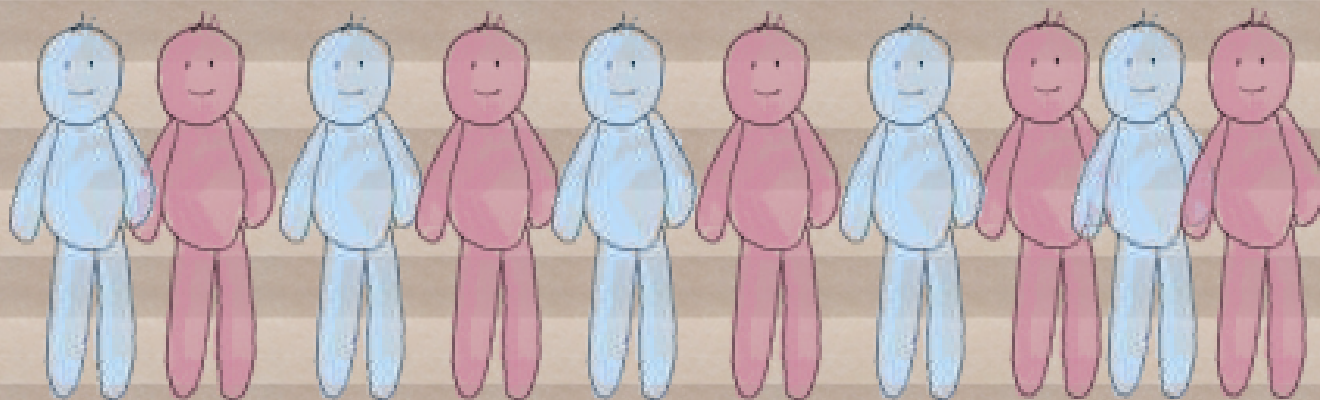
1. 陈旻湖,彭铁立. 临床消化病杂志, 2006, 18(2):68-70
2. 刘文忠. 胃肠病学, 2015(8):449-456.

世界范围内幽门螺旋杆菌感染的发生率



我国幽门螺杆菌感染率约为50%

每2人中就有1人感染幽门螺杆菌



幽门螺杆菌感染率如此之高

—— 如何检测？

幽门螺杆菌感染的检测方法

侵入性

(依赖内镜)



快速尿素酶试验



胃黏膜图片染色镜检

非侵入性

(不依赖内镜)



^{13}C 或 ^{14}C -尿素呼气试验



血清抗体检测

以上内容仅为本文档的试下载部分，为可阅读页数的一半内容。如要下载或阅读全文，请访问：<https://d.book118.com/118073057064006066>