

# 肿 瘤



## ■ 学习目标

01

了解肿瘤的基本概念

02

掌握肿瘤的生物学特性

03

掌握良、恶性肿瘤的鉴别

04

了解肿瘤的病因、发病机理



## ■ 学习目标

05

掌握肿瘤的命名方法

06

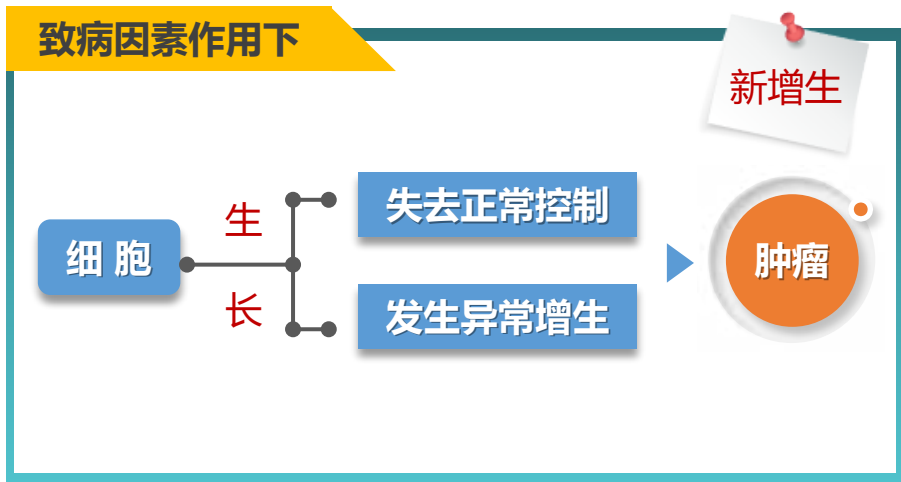
掌握常见肿瘤的病变特点

07

了解肿瘤的分类



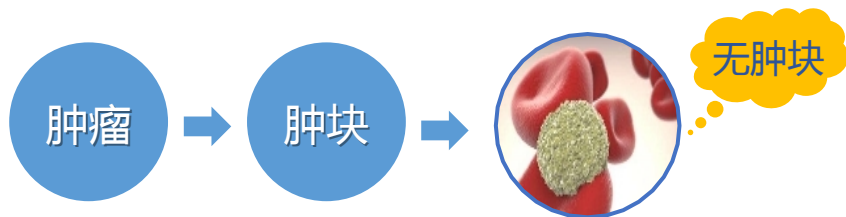
## ■ 肿瘤 -----> 概念



## ■ 肿瘤 -----> 特点

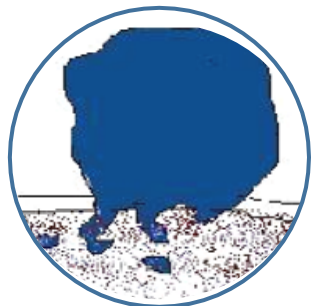
### ● 肿瘤细胞

- 由正常细胞转变而来，与其正常细胞组织有一定的相似性。
- 生长无限制，并能够转移，即使致病因素停止而消除，增生仍继续。
- 缺乏正常的形态和物质代谢，没有正常的生理功能，对机体有害无益。

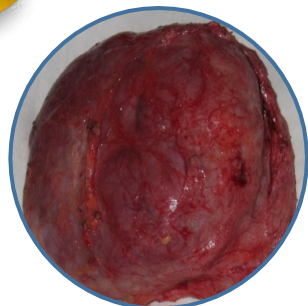


■ 肿瘤 ----> 外观形态

不一致



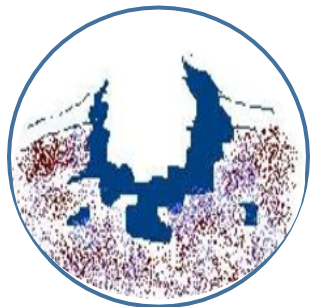
结节状



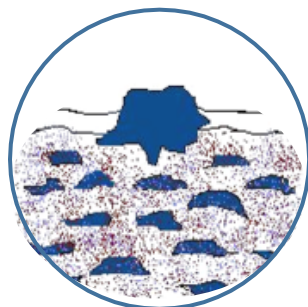
分叶状



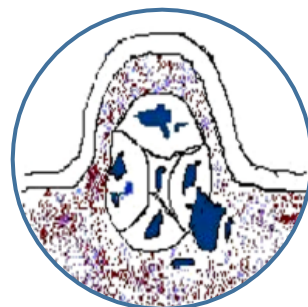
乳头状



溃疡状



弥漫状



囊状



## ■ 肿瘤 -----> 外观形态



## ■ 肿瘤 ----> 外观形态

### 肿瘤硬度

不一致

含间质成分多

坚硬

乳腺硬癌

含实质成分多

柔软

髓样癌

囊腔

鸡卵巢囊腺癌

聚有瘤细胞分泌的液体

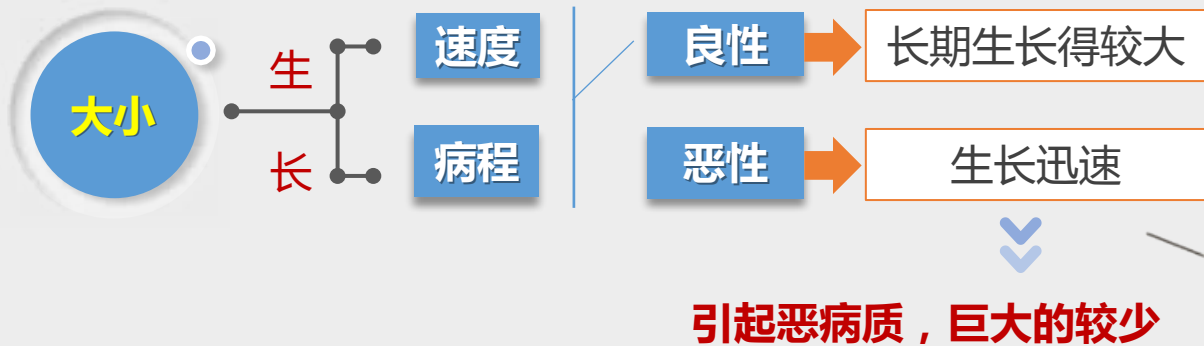




## ■ 肿瘤 ----> 外观形态

### 肿瘤大小

出入  
很大



## ■ 肿瘤 ----> 外观形态

### 肿瘤数量

多少  
不一

数量

多为单个，也有多个发生

- **鸡卵巢癌** 布满整个腹腔器官的浆膜面  
:
- **牛皮肤**: 多发性乳头瘤，也可在全身皮肤大量出现



■ 肿瘤 -----> 组织结构

实质  
瘤细胞

间质  
结缔组织



## ■ 肿瘤 -----> 组织结构

### ➤ 肿瘤实质

实质细胞成分

不同的肿瘤，其实质细胞成分不同

### 肿瘤细胞来源于正常细胞

形态

组织  
结构

相似之处

正常  
组织

良性  
肿瘤



## ■ 肿瘤 -----> 组织结构

### ➤ 肿瘤实质

实质细胞成分

不同的肿瘤，其实质细胞成分不同

### 可见异常核分裂相

恶性  
肿瘤



DNA  
增多

分裂快

多极分裂

不均等分裂



多核细胞



## ■ 肿瘤 -----> 组织结构

### ➤ 肿瘤实质

实质细胞成分

不同的肿瘤，其实质细胞成分不同

### 恶性肿瘤分化程度低

- ◆ 动物体任何组织都是从幼稚的不成熟的**组织**和**细胞**发展为有特殊功能的成熟细胞，该过程称为“**分化**”。



## ■ 肿瘤 -----> 组织结构

### ➤ 肿瘤实质

实质细胞成分

不同的肿瘤，其实质细胞成分不同

### 恶性肿瘤分化程度低

表现

细胞大小不一，比正常细胞体积大

外形不整，呈多形性

见多形核，核大且染色深

核膜粗糙不齐，核仁增大增多



**胞核与胞浆不成比例**

正常为1:4—1:6



■ 肿瘤 -----> 组织结构

➤ 肿瘤间质





## ■ 肿瘤 -----> 组织结构

### ➤ 肿瘤间质

血管生成多少对肿瘤生长具有间接作用

生长迅速的肿瘤

间质血管丰富，结缔组织少

生长慢的肿瘤

间质血管少

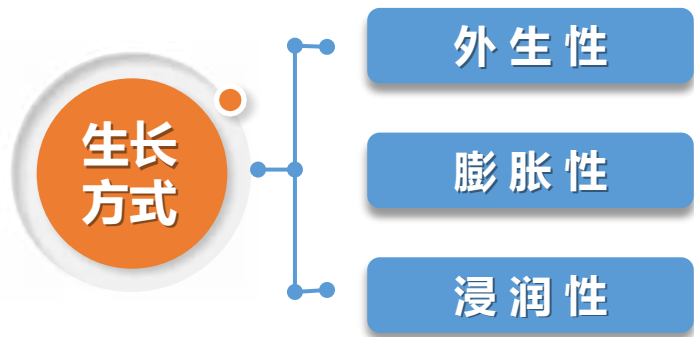
临床抑制血管的生长



控制或治疗肿瘤的目的



## ■ 肿瘤



## ■ 肿瘤 -----> 外生性生长



形成许多皱褶，呈乳头状



多见于皮肤、黏膜表面



以上内容仅为本文档的试下载部分，为可阅读页数的一半内容。如要下载或阅读全文，请访问：<https://d.book118.com/128050140065006073>