



# 肝 脏 少 见 病 变

## MDCT诊断与鉴别诊断

安徽省立医院影像科

许实成



# 肝脏血管平滑肌脂肪瘤 (hepatic angiomyolipoma, HAML)

- ◆ AML多见于肾脏，肝脏很少见。
- ◆ AML是一种间叶源性肿瘤，由厚壁血管、分化不同阶段的平滑肌细胞及脂肪组织构成，各种成份比例各病例不同。
- ◆ 多见于中年女性。
- ◆ 一般无包膜。
- ◆ 常无症状而于体检而偶然发现，偶有右上腹隐痛不适、右上腹肿块等非特异性症状。



# 病理分型

- ◆ **经典型**：即实性成片的肌样细胞混以片状脂肪细胞，其间穿插不规则的厚壁血管；
- ◆ **肌细胞为主型**：以肌细胞成分为主；
- ◆ **脂肪细胞为主型**：肿瘤主要由成熟的脂肪细胞构成；
- ◆ **血管瘤样型**：由弯曲厚壁血管组成，上皮样细胞和梭形平滑肌细胞常围绕在血管周围形成血管套，尤其在肿瘤周边更为明显。



# CT特征

- ◆ 平扫：边界清楚，密度不均的低密度占位灶；脂肪成分少时，可呈等密度或略高密度。
- ◆ 特征性表现：
  - ① **脂肪成分**：脂肪组织高度提示HAML，但需与原发性肝癌伴脂肪变性鉴别。
  - ② **中心血管影**：中心血管影呈点状、条状或扭曲的高密度影，尤其在脂肪成分中见到血管影更具诊断意义。

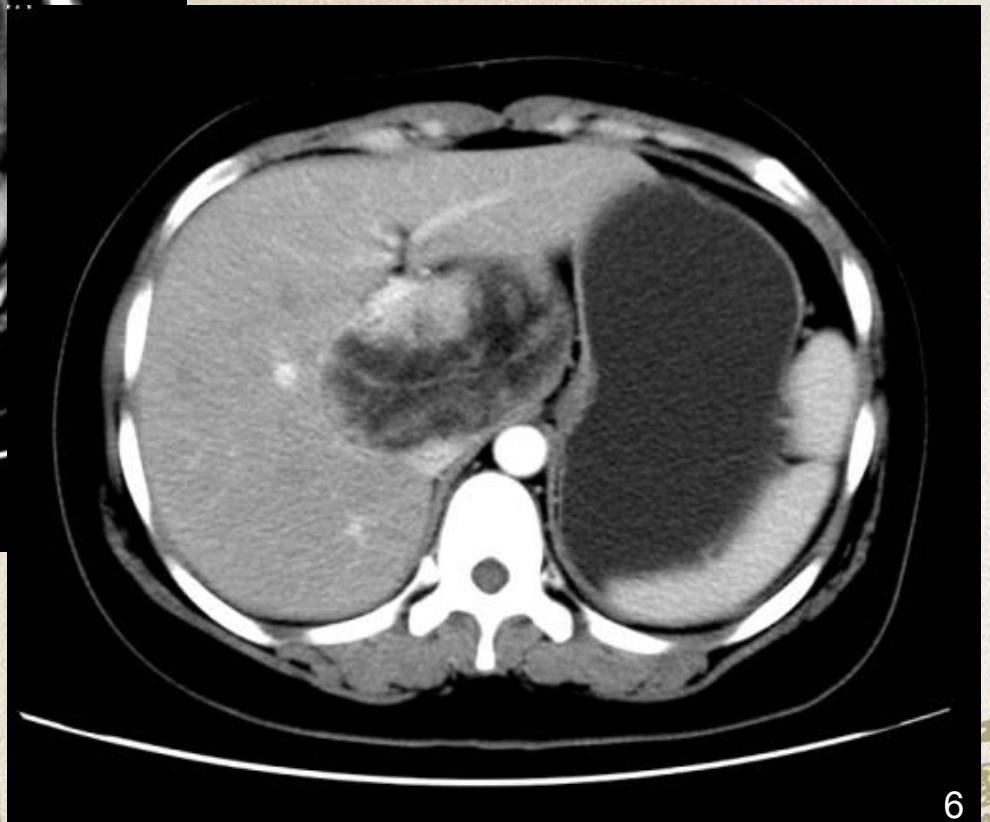


## CT动态增强

- ◆动脉期：一般不均匀明显强化，表明HAML为富血供肿瘤。
- ◆门脉期：呈持续强化，反映病灶内有丰富的血窦和平滑肌成分，病灶周边一般无包膜显影。
- ◆若病灶含有大量脂肪组织，可无明显强化。



# CT动脉期



# CT动脉期



# CT动脉期



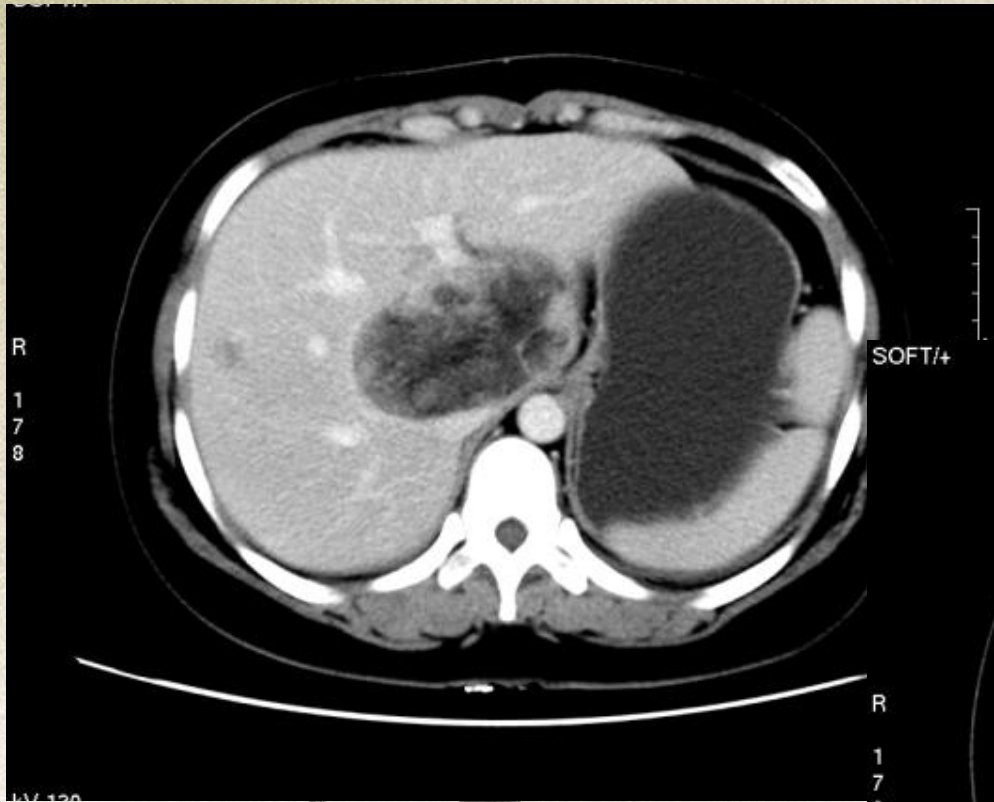
SOFT/+

A  
1  
4  
3

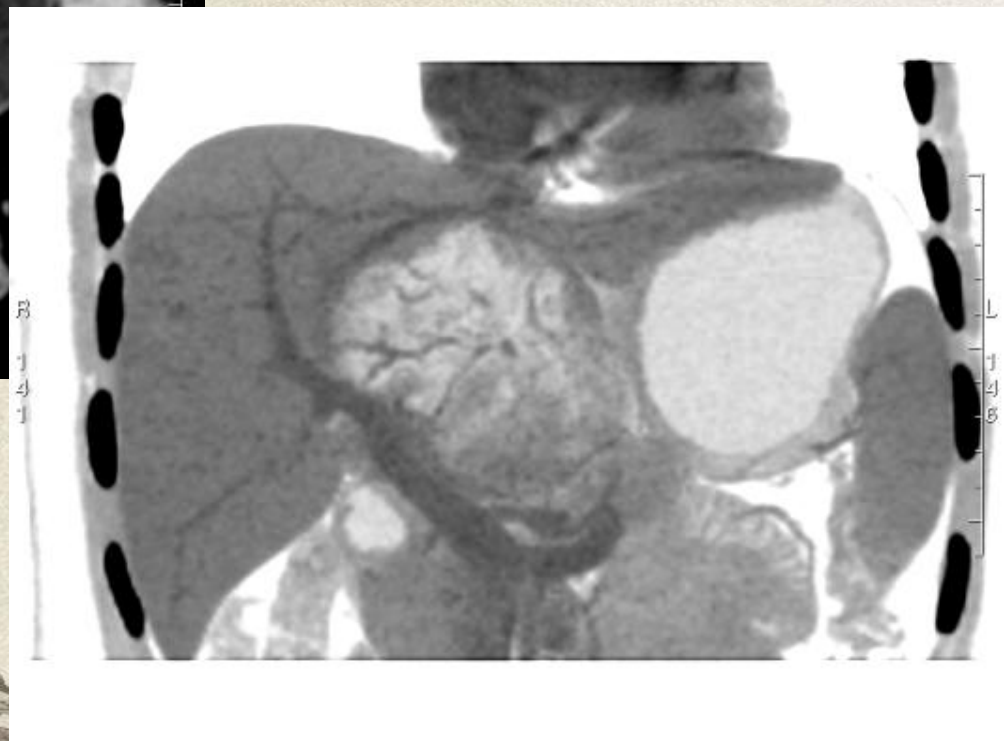




# CT 静脉期



# CT静脉期



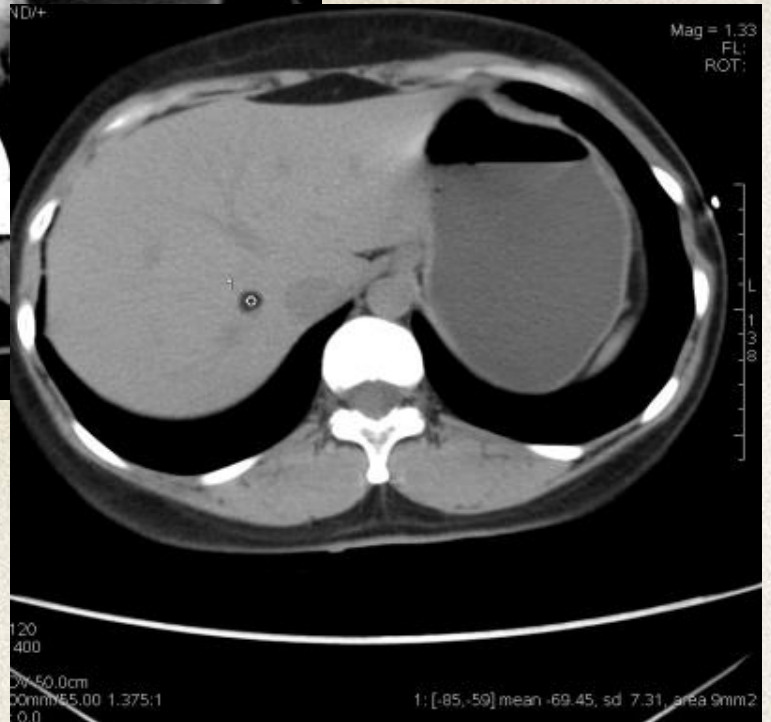
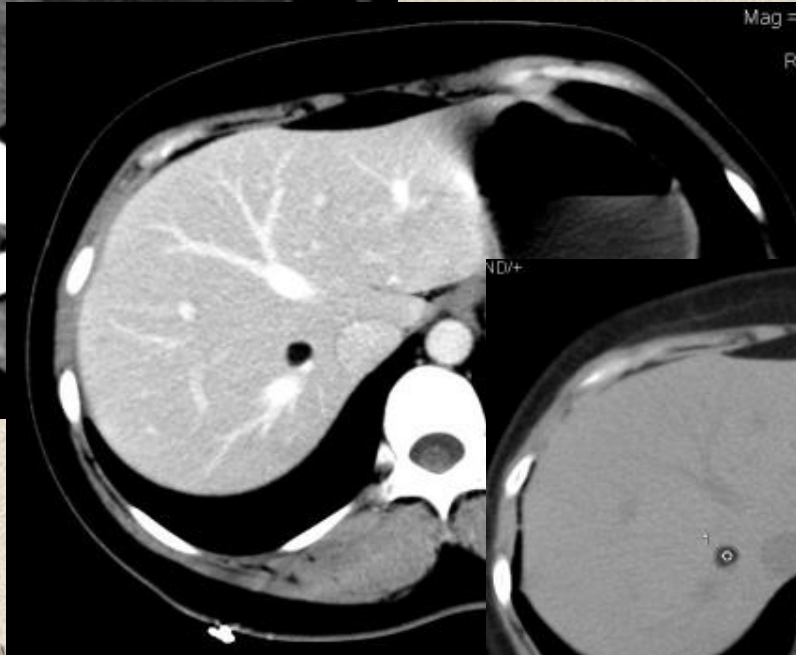
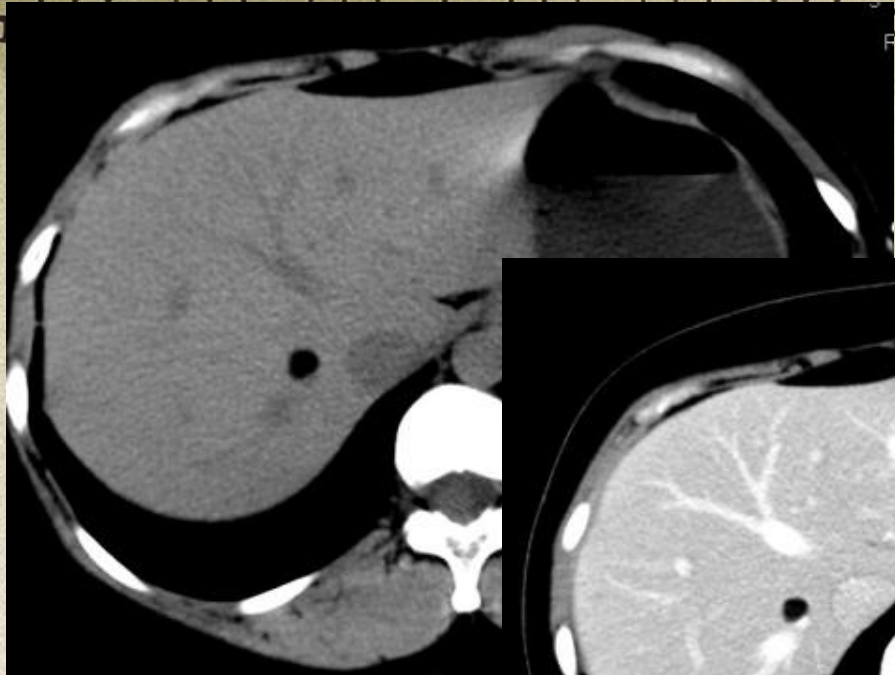
# CT延迟期



# 肝脂肪瘤

- ◆ 肝脏较罕见的良性肿瘤，由成熟的脂肪细胞构成。
- ◆ 平扫为边界清楚类圆形低密度占位，CT值为负值，增强后无强化。





# 肝脏孤立性纤维瘤

## (solitary fibrous tumor, SFT)

- ◆ SFT是一种少见的梭形细胞软组织肿瘤，是一种少见的间叶源性肿瘤；
- ◆ 好发于胸膜腔，目前认为可发生于全身各部位，胸膜腔外好发部位有上呼吸道、眼眶、腹腔和肢体软组织等，统称为胸膜外SFT。



# CT表现

- ◆ 境界清楚的软组织肿块，瘤体大小差异很大；
- ◆ 较小肿瘤形态规则，呈圆形或梭形，密度均匀；
- ◆ 较大肿瘤多呈不同程度的分叶状，密度均匀或不均匀。
- ◆ 偶尔，瘤内可因黏液样变性形成低密度区，肿瘤内一般无钙化。



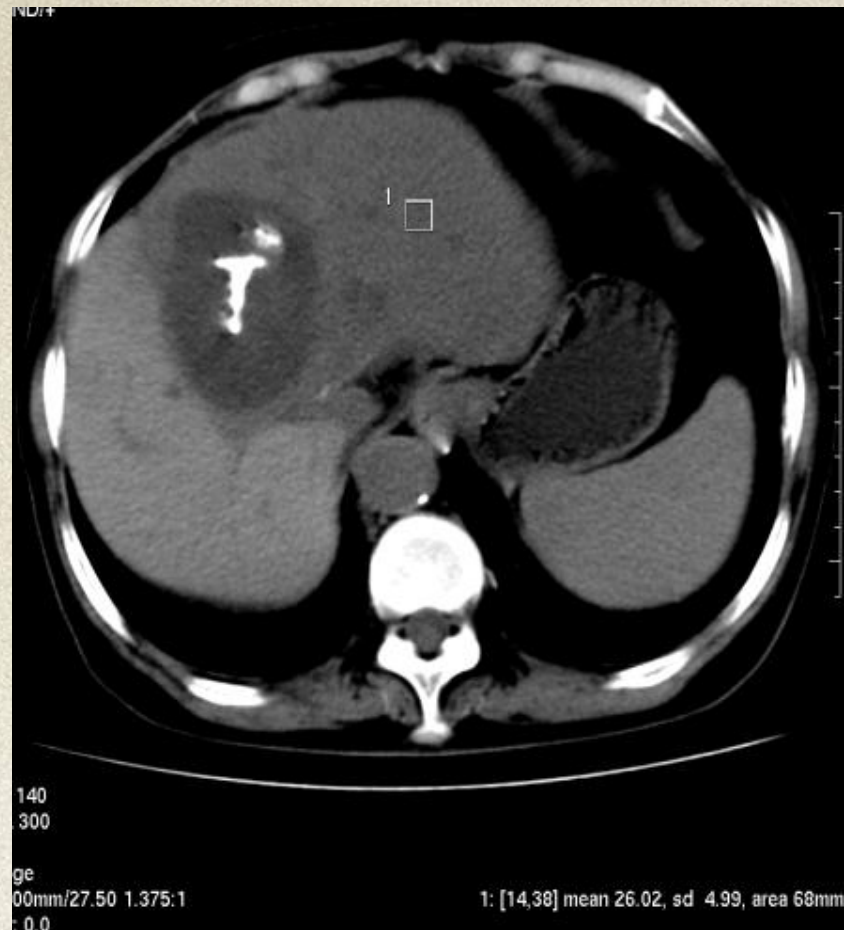
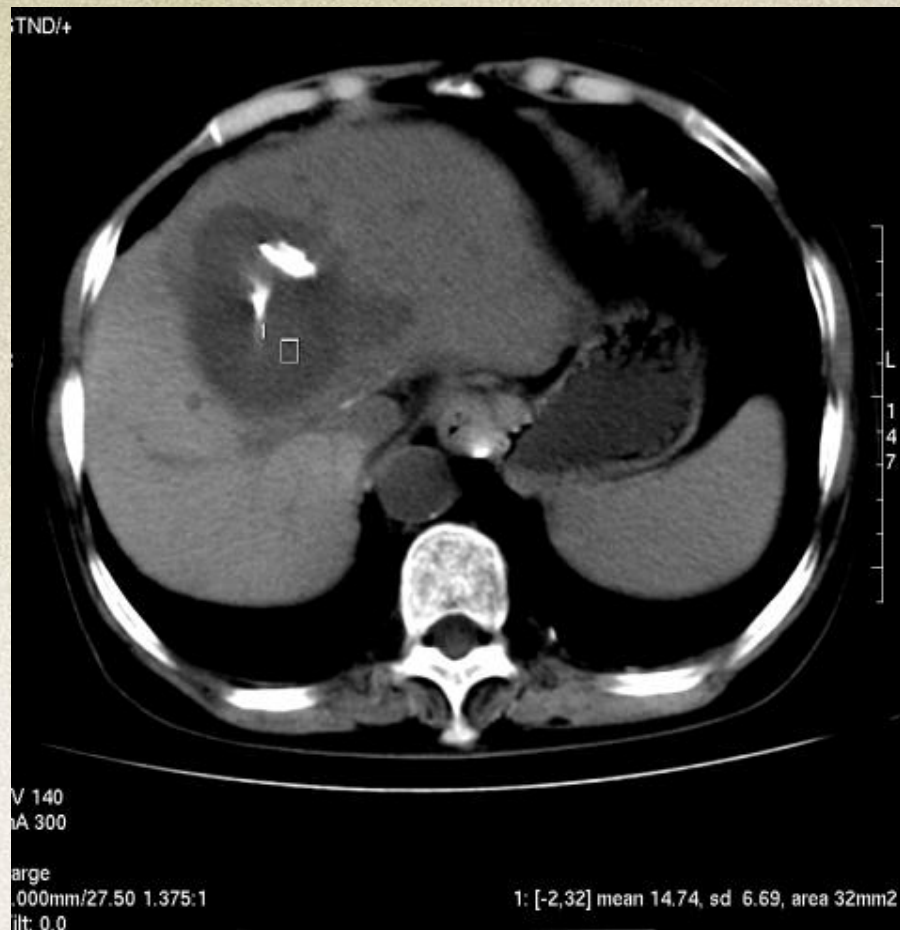
## 动态增强

- ◆ 强化形式常有3种：(1)轻度强化或无明显强化,各期扫描强化程度不超过平扫CT值50%。
  - (2)中等程度强化,强化在50%~100%之间,强化可均匀或不均匀,坏死少见。
  - (3)显著强化,强化程度超过100%,强化与血管外皮细胞瘤相仿,强化多不均匀,坏死相对常见。
- ◆ 动态增强多呈持续强化或进行性延迟强化,持续时间长。

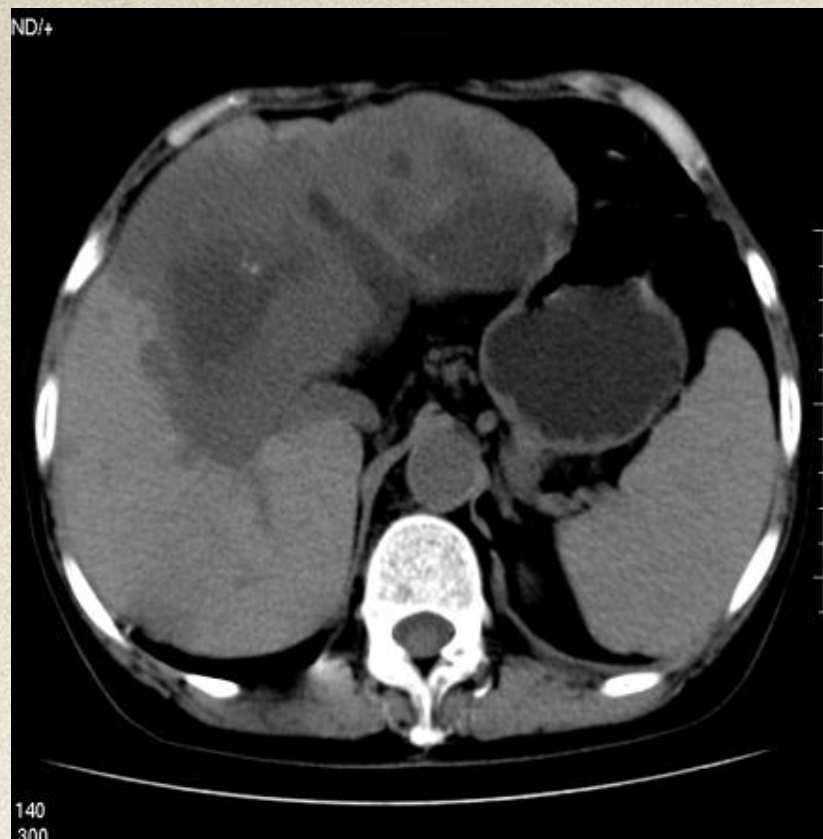
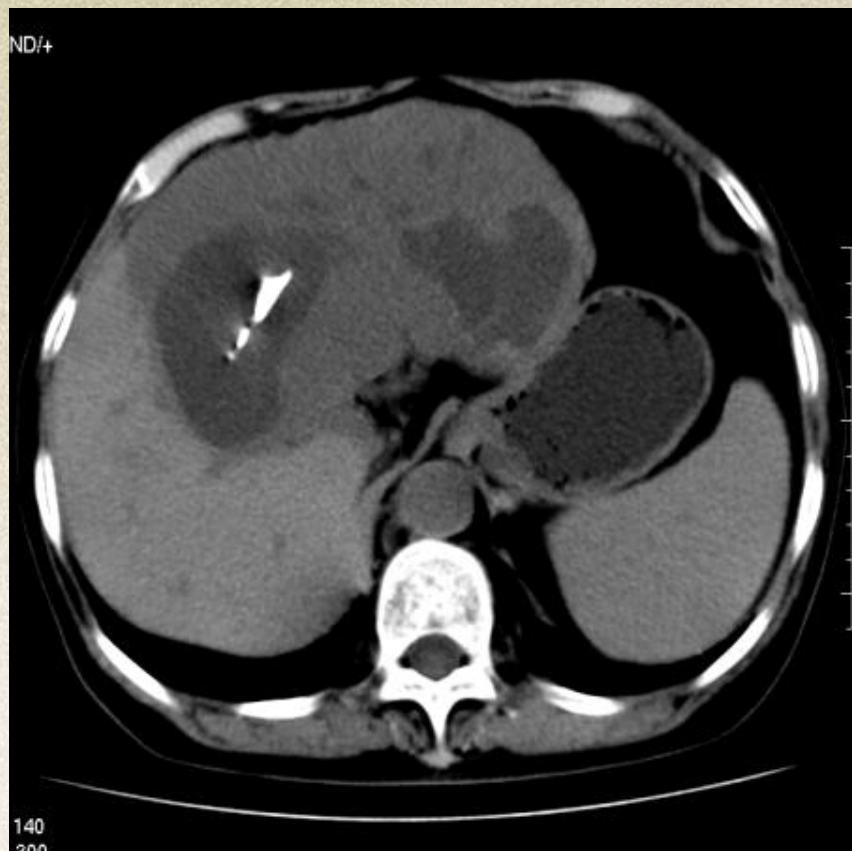




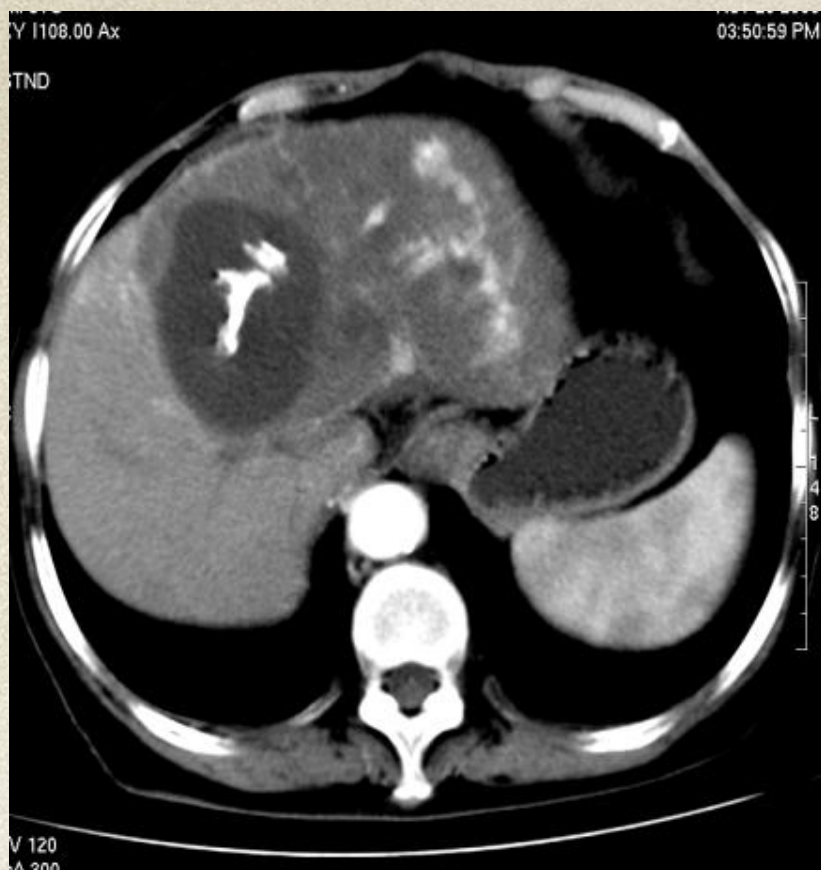
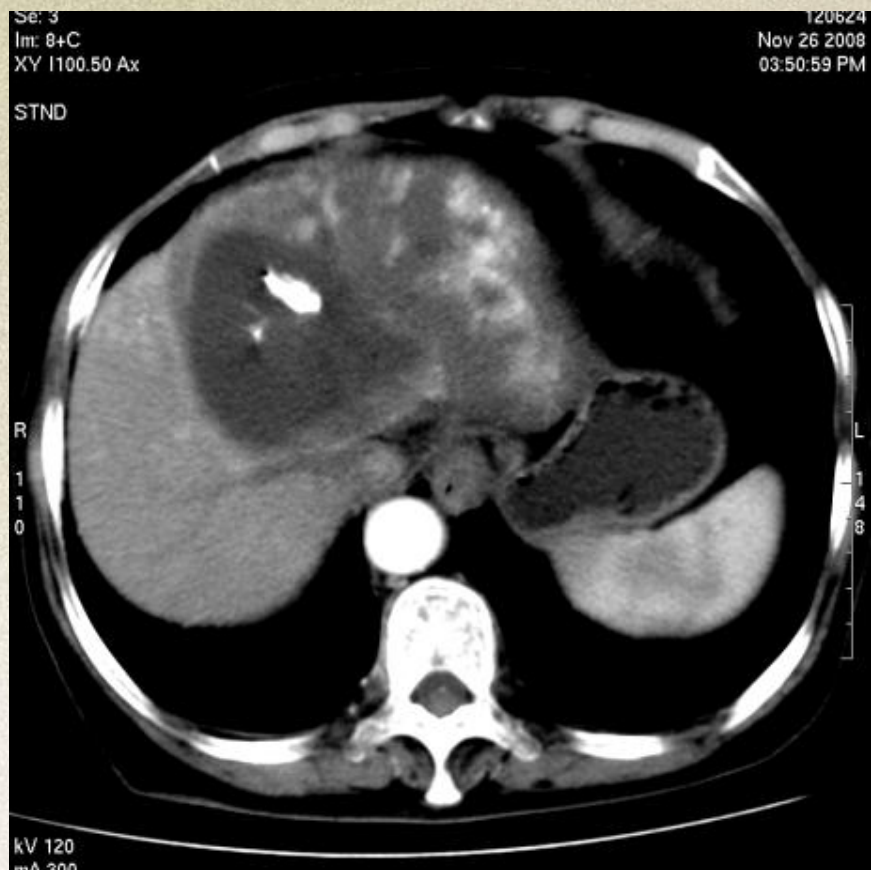
# 平扫



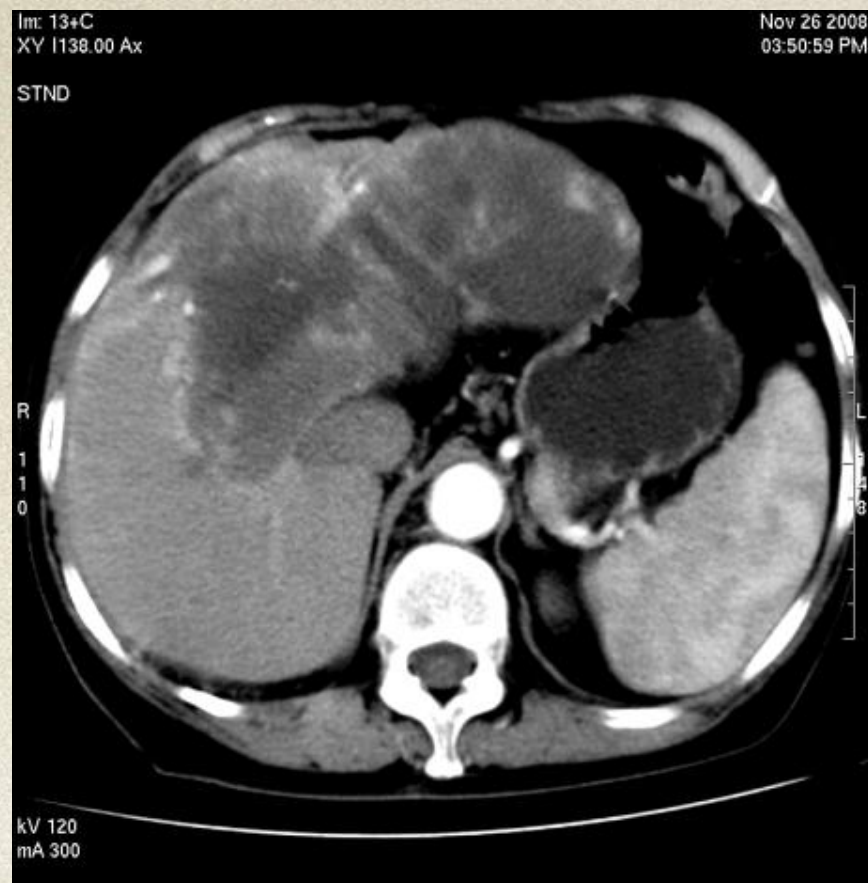
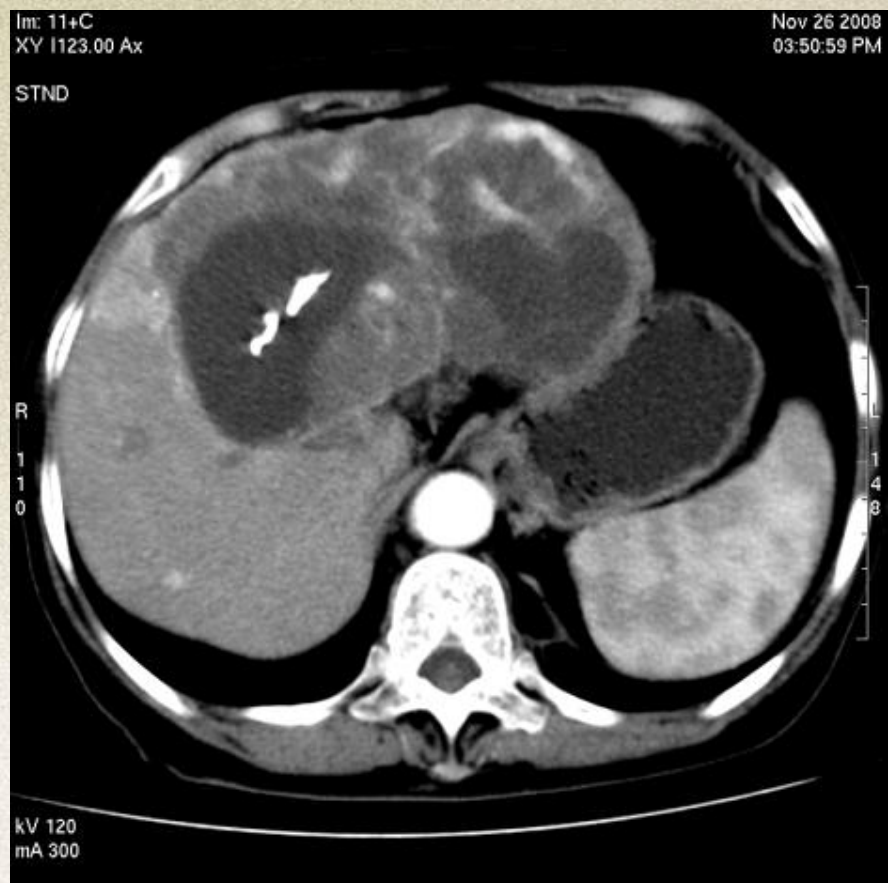
# 平扫



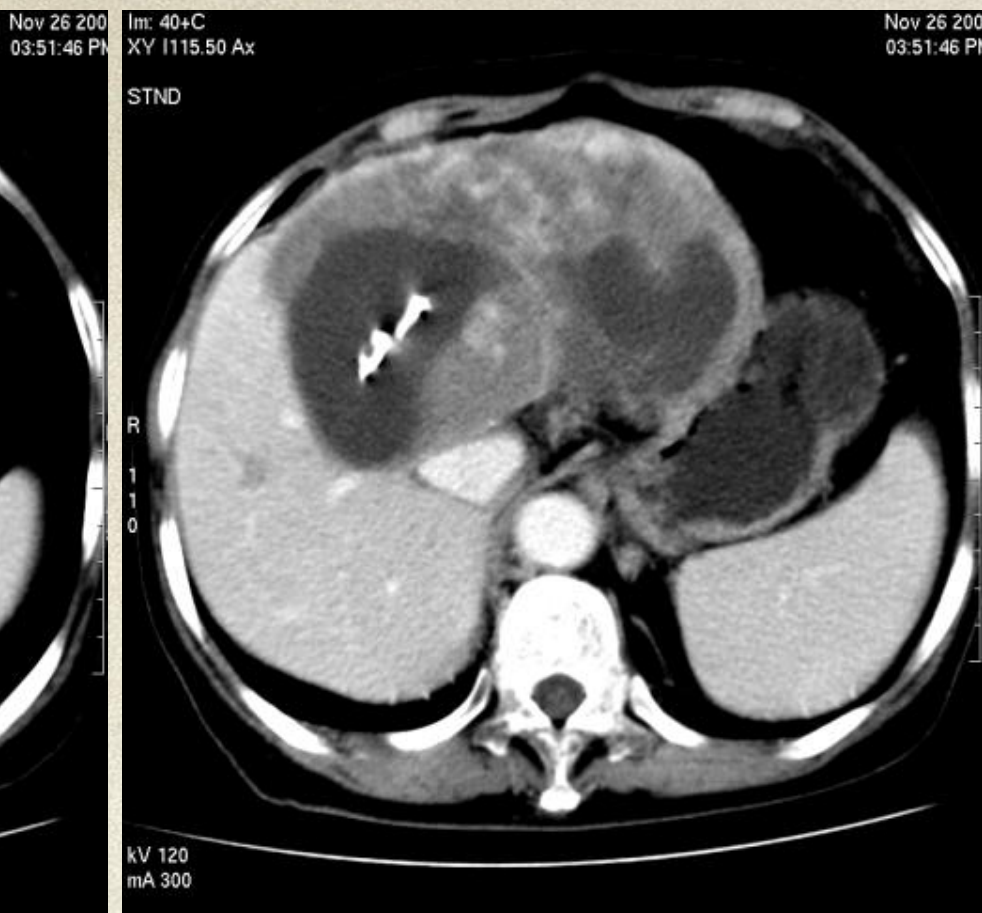
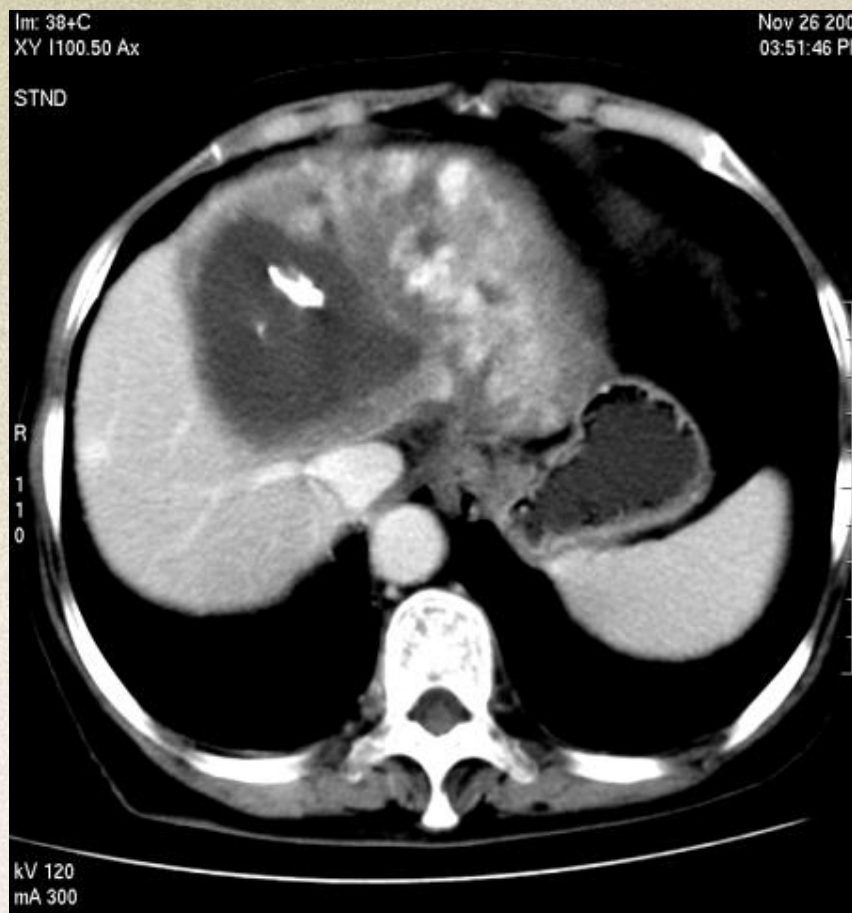
# 动脉期



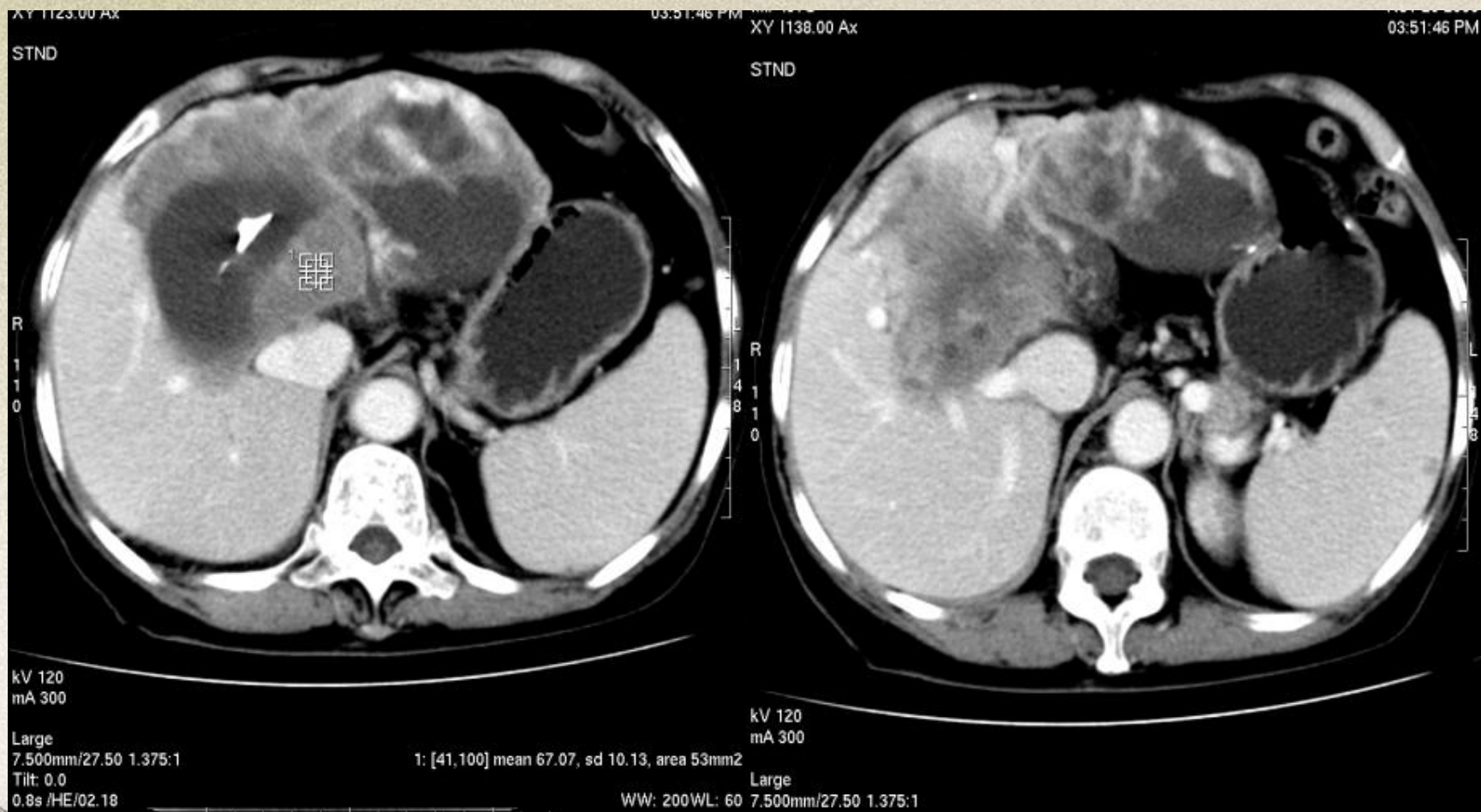
# 动脉期



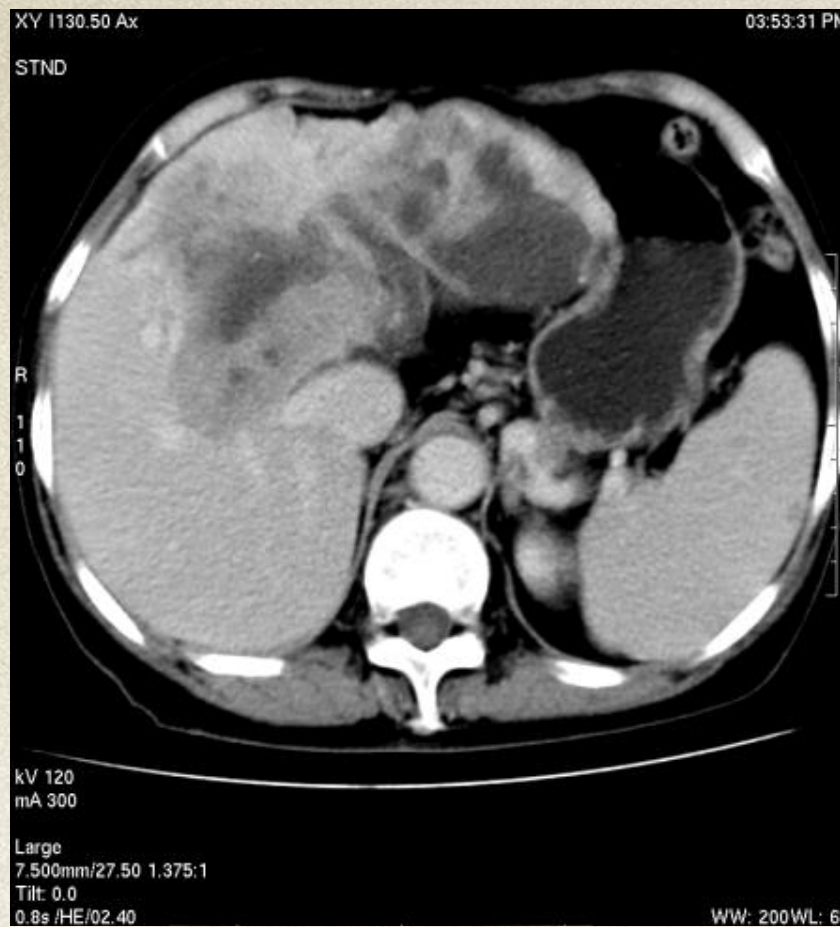
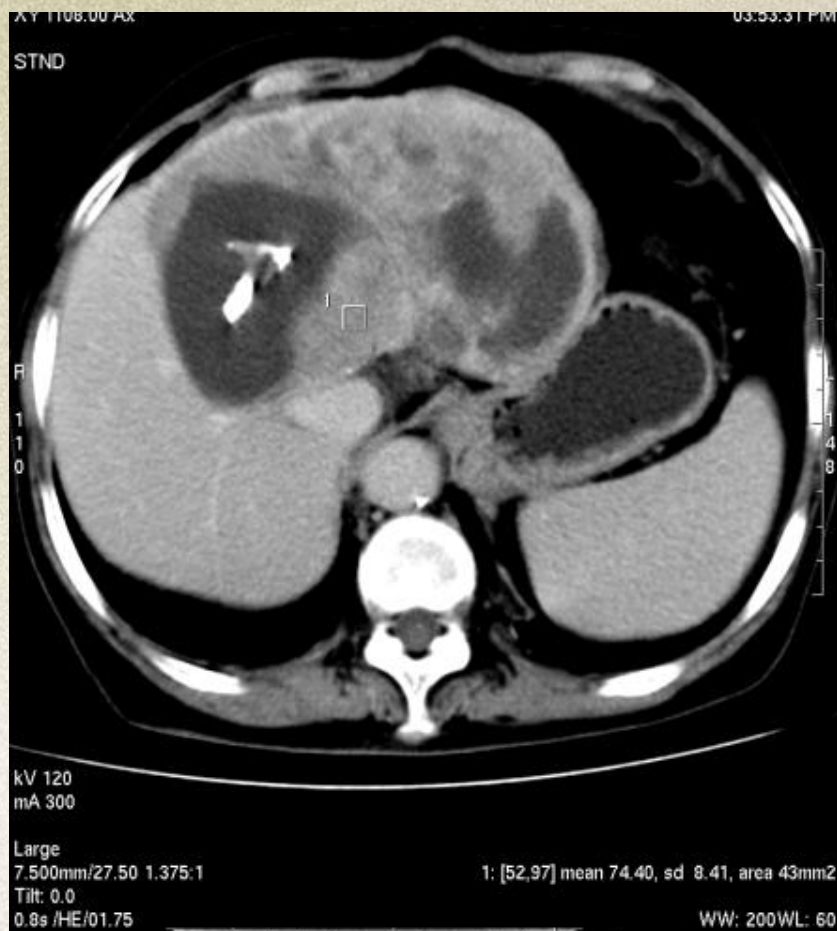
# 门脉期



# 门脉期



# 延迟期



# 肝脏上皮样血管内皮瘤

(epithelioid hemangioendotheliom, EHE)

- ◆ EHE是一种罕见的以上皮样细胞为特征的血管源性肿瘤，多发生于软组织、肺、骨、脑和小肠等脏器，原发于肝脏的甚少
- ◆ 好发于年轻女性。
- ◆ 低度恶性肿瘤，恶性程度介于肝血管瘤与肝细胞癌、肝血管肉瘤之间，生长缓慢。预后相对较好，有资料显示43%肝脏EHE患者生存期>5年。



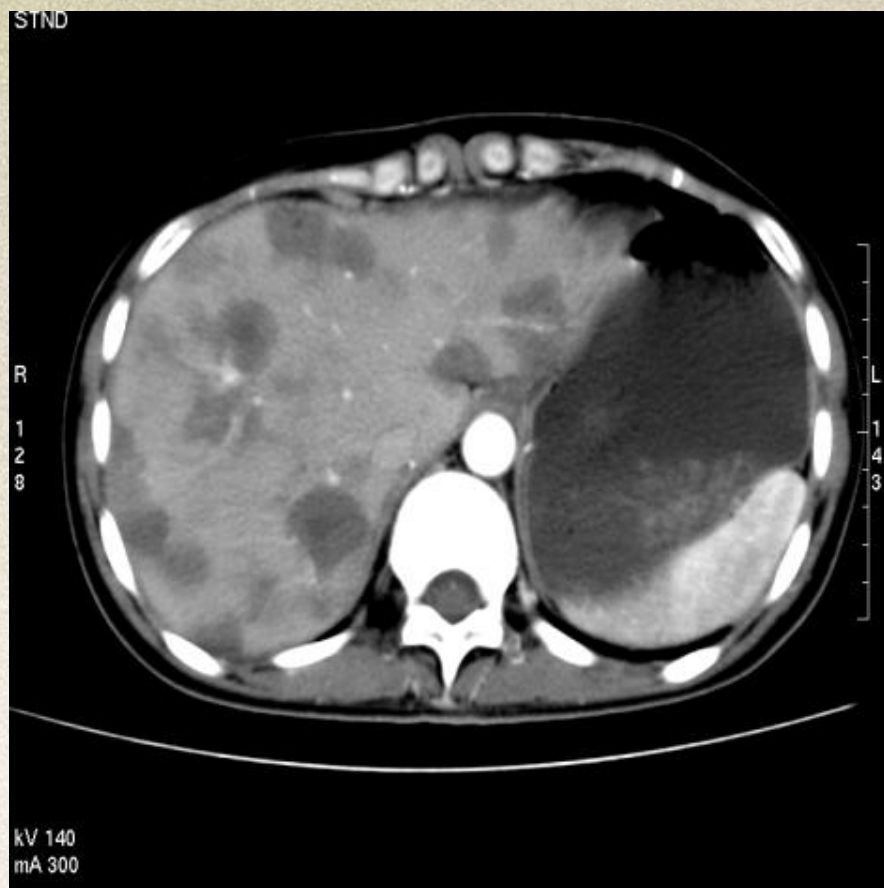


# CT 表现

- ◆ 影像学常误诊为肝脏转移性肿瘤。
- ◆ 多位于肝脏的周边区域，肝脏包膜无膨隆。
- ◆ CT平扫为低密度影，病灶中心更低密度，约20%病灶可有钙化，
- ◆ 增强后动脉期主要表现为周边强化为主，延迟后肿瘤实质内造影剂进入，而中央低密度区无强化。



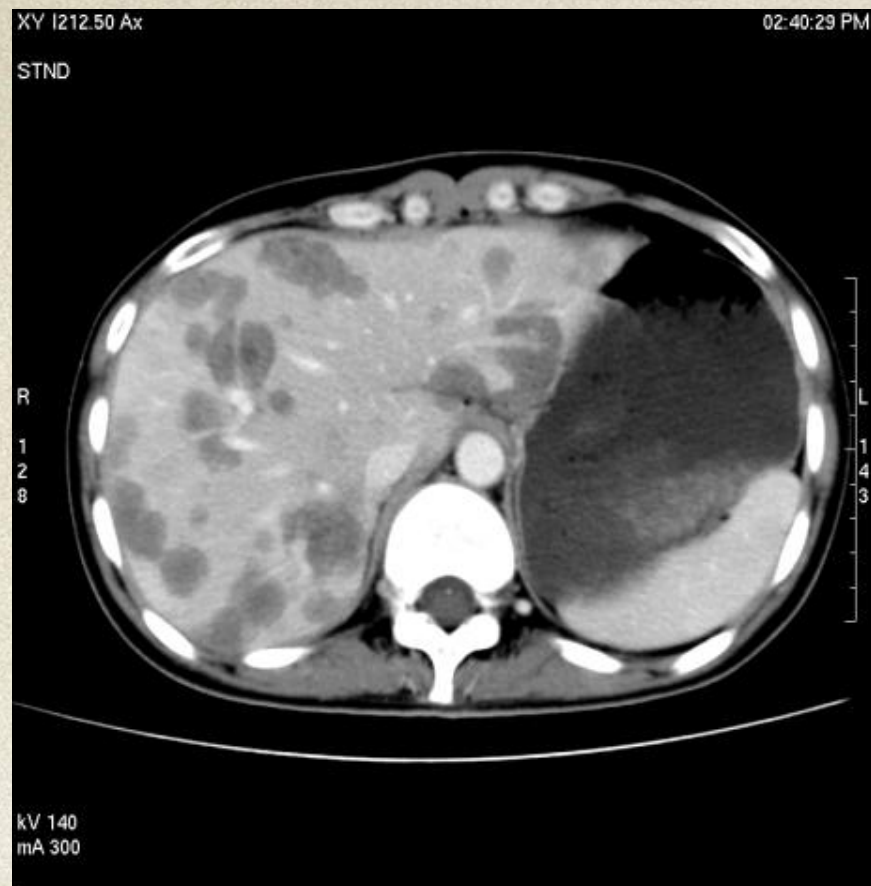
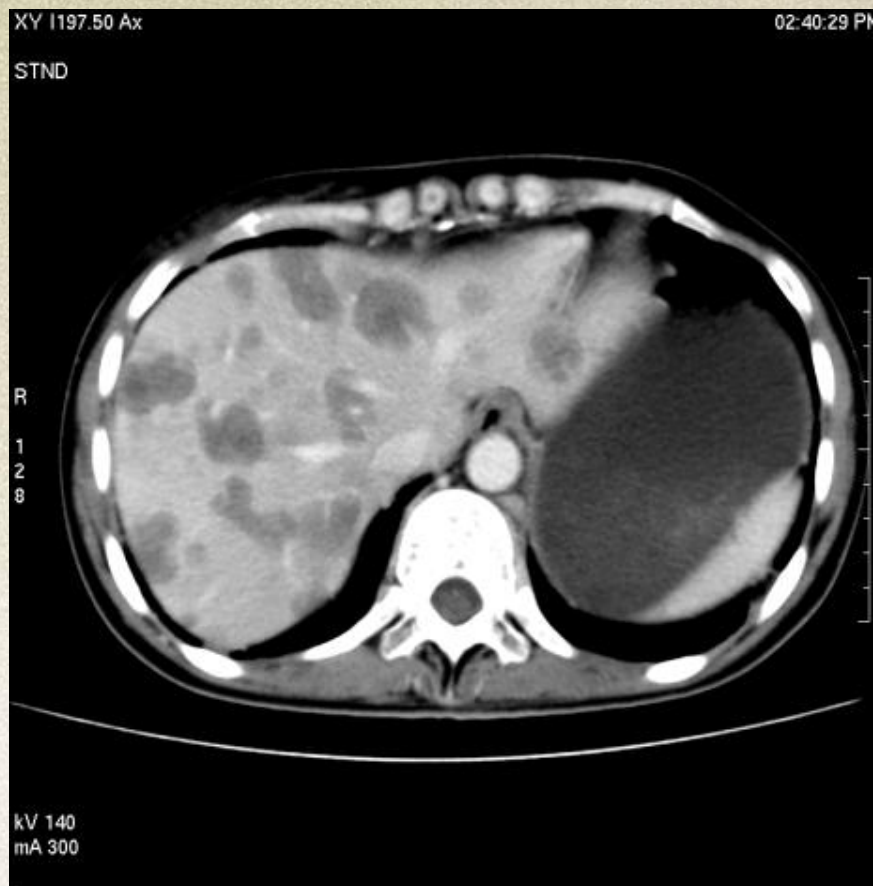
# 动脉期



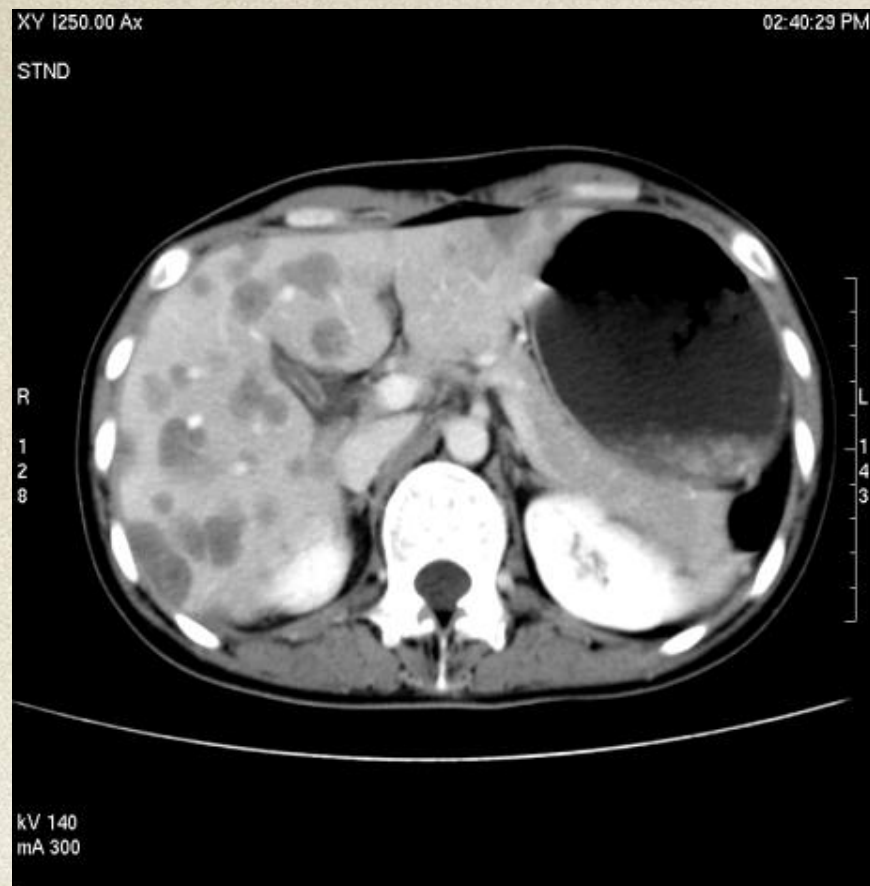
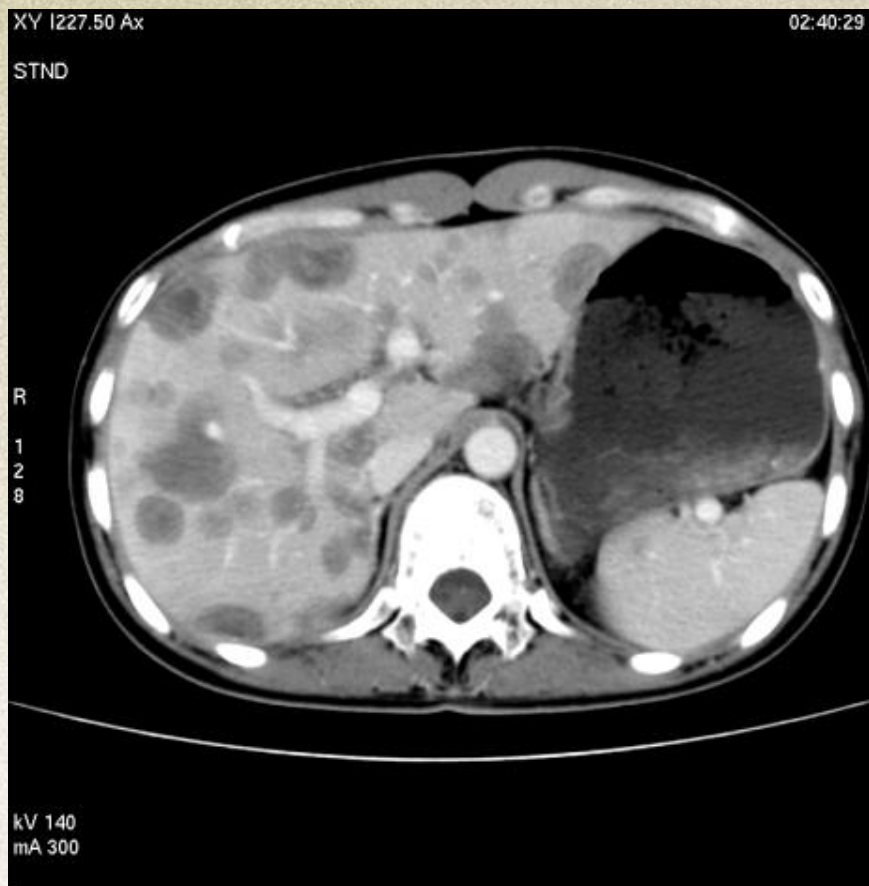
# 动脉期



# 门脉期



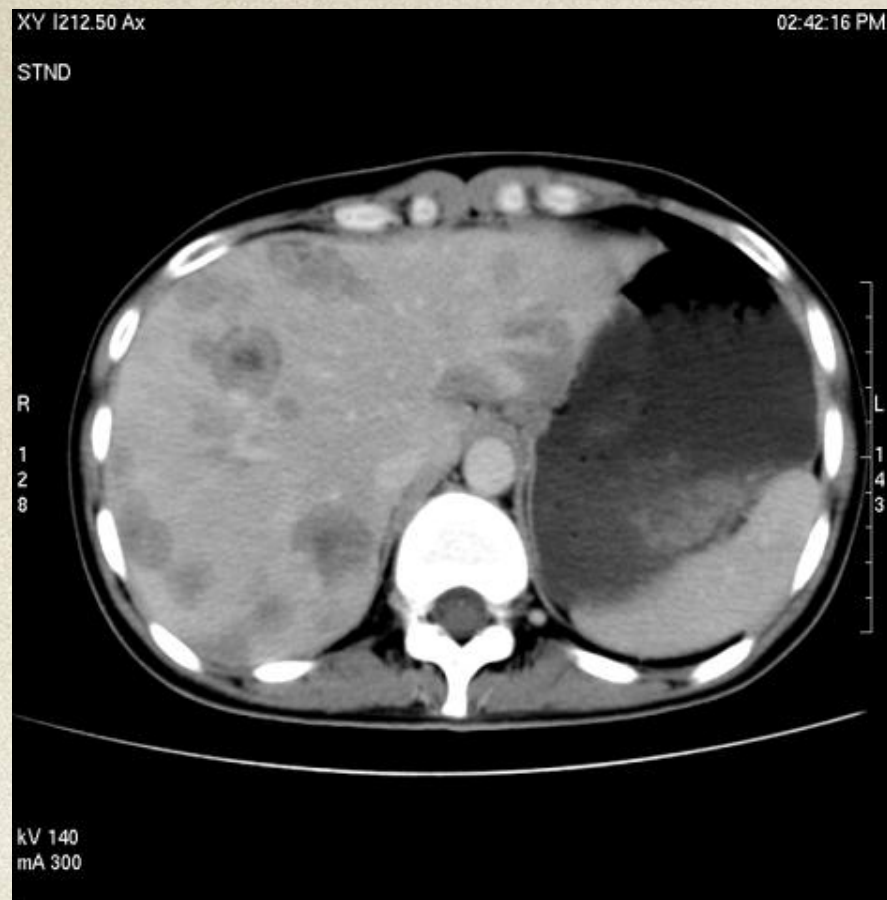
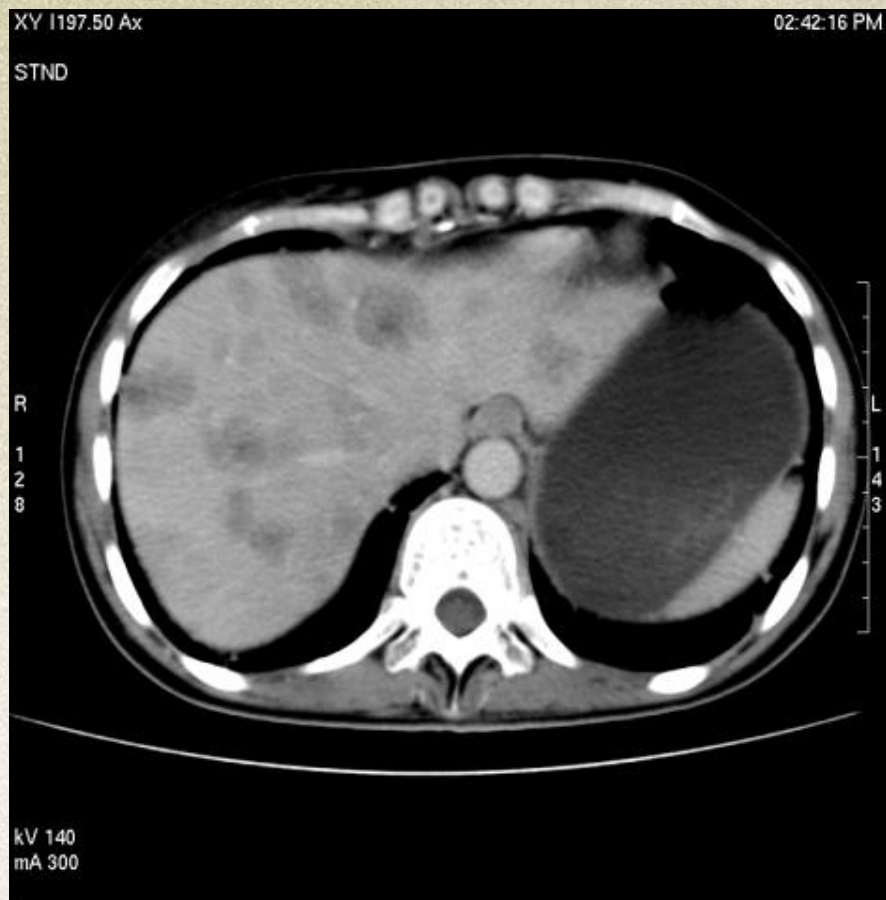
# 门脉期



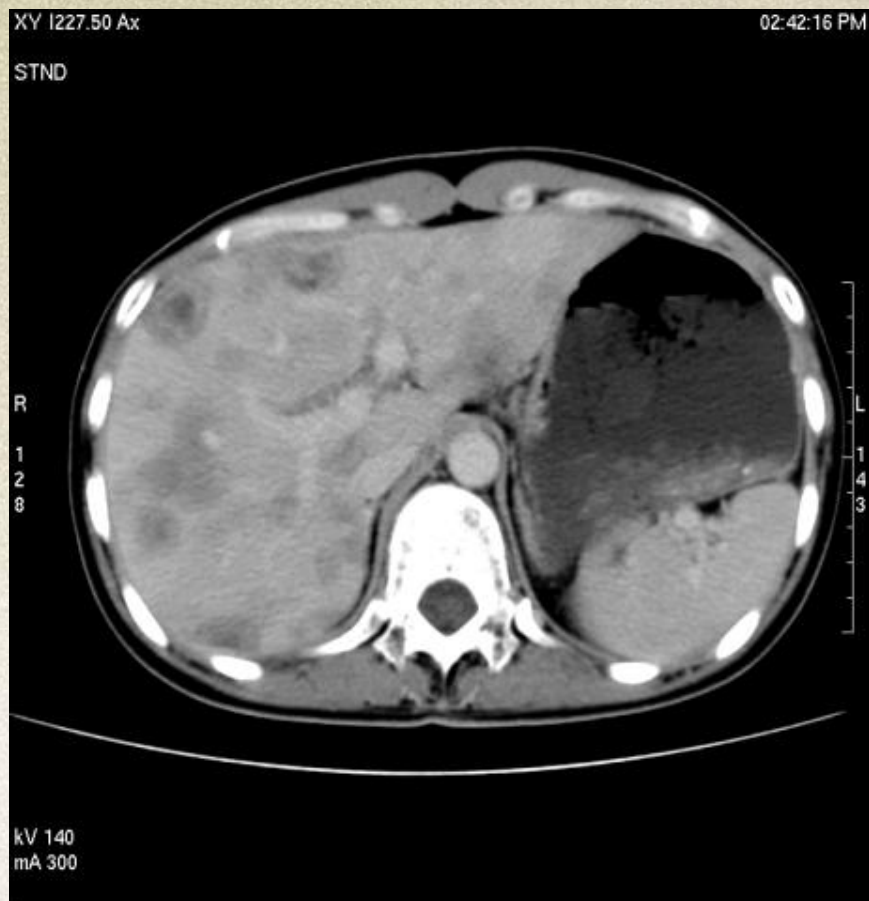
# 门脉期



# 延迟期 (3min)

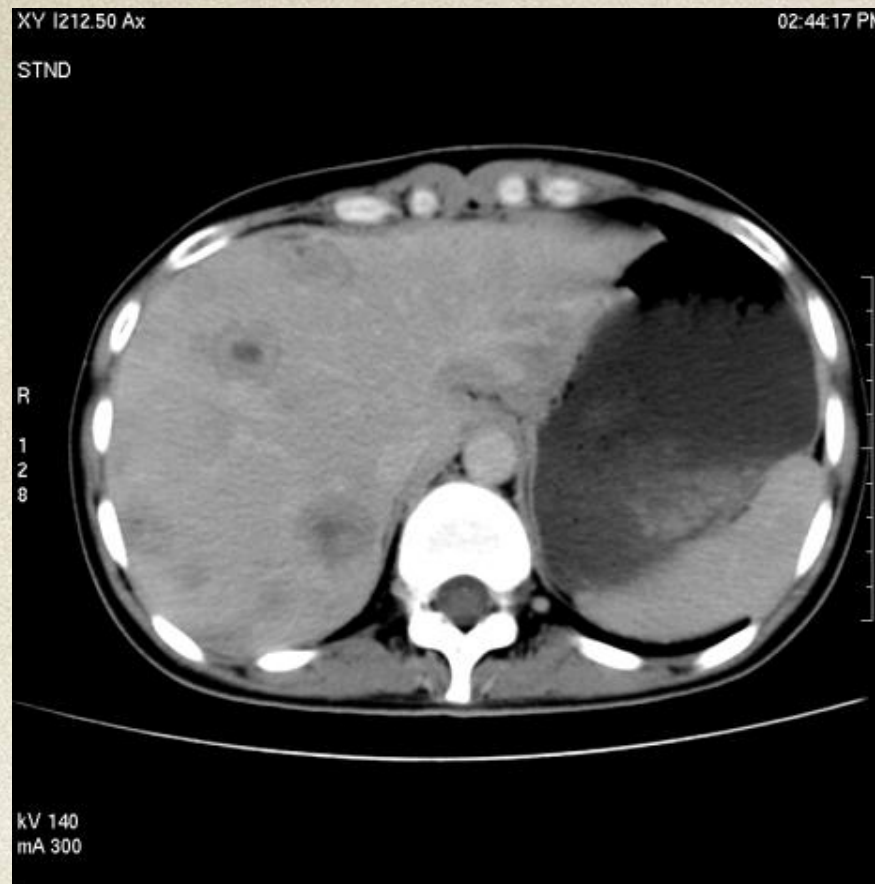
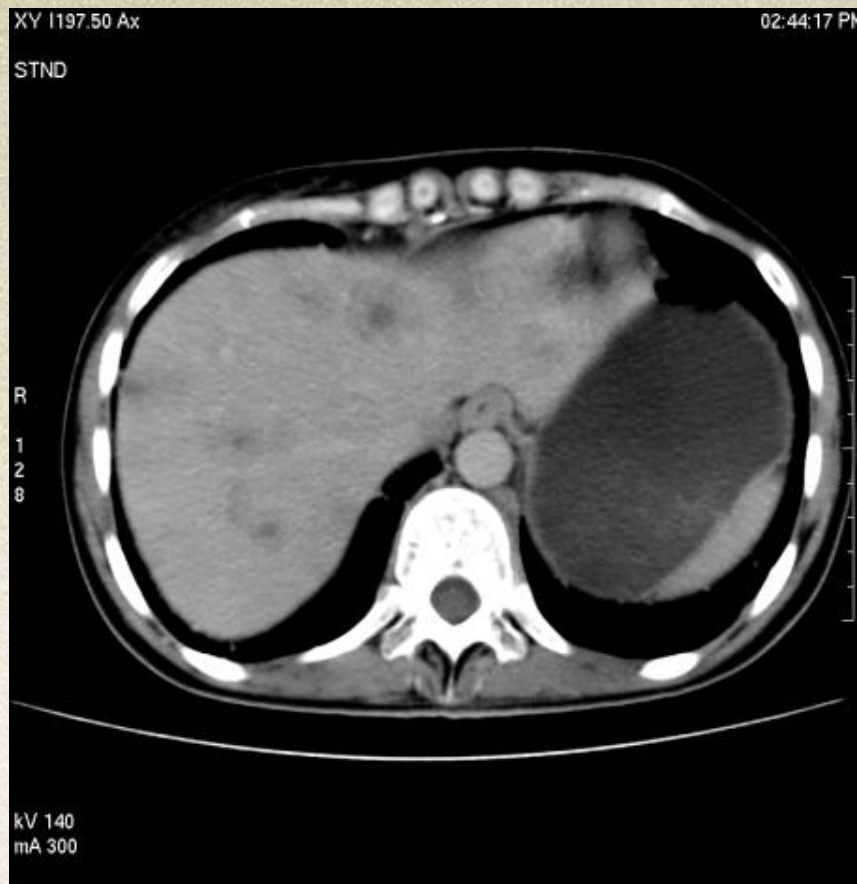


# 延迟期 (3min)

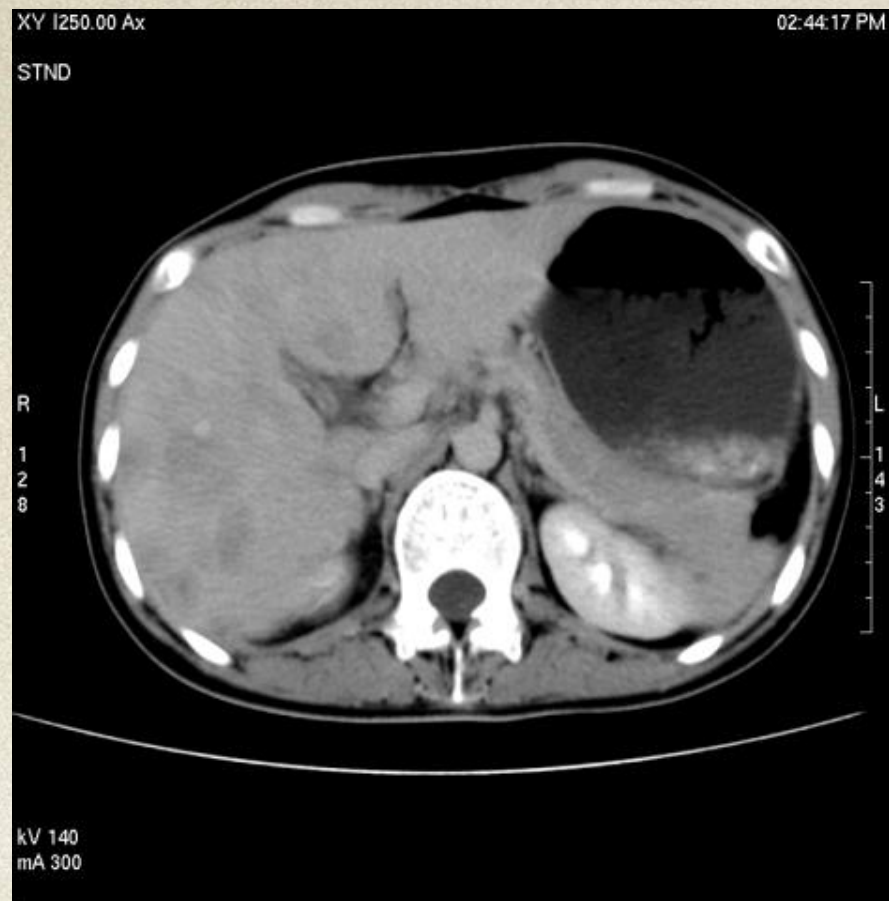
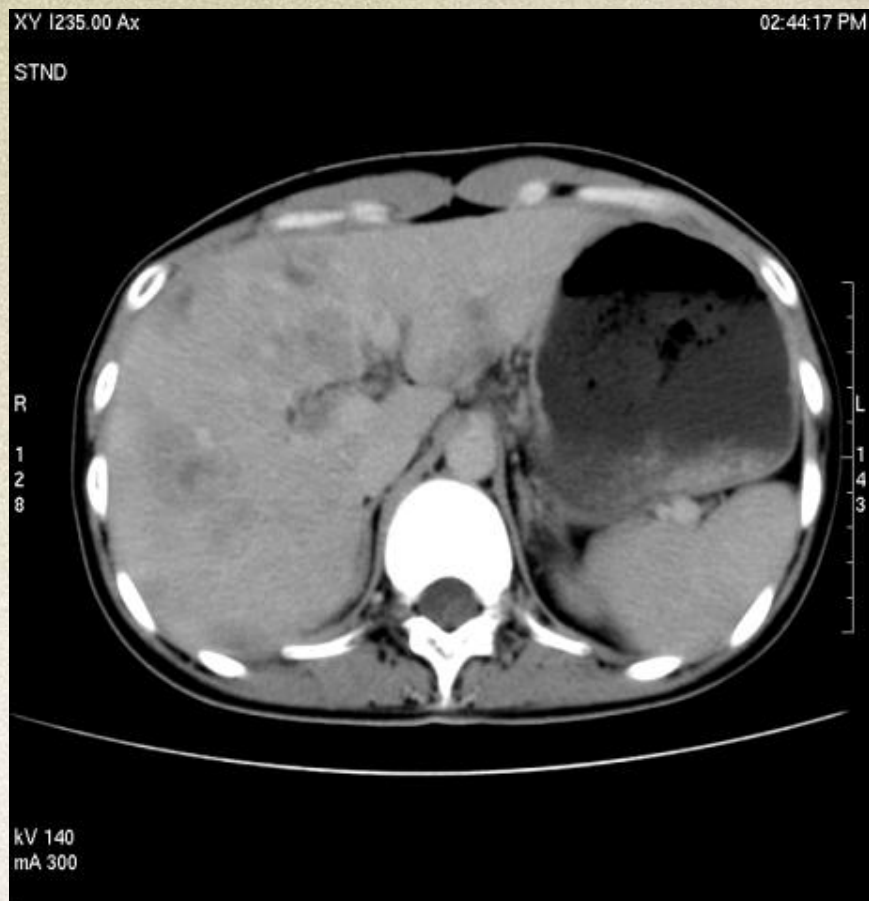




# 延迟期 (5min)



# 延迟期 (5min)



# 肝细胞腺瘤 (hepatocellular adenoma)

- ◆ 少见的肝脏良性肿瘤，起源于肝细胞。
- ◆ 常为单发，有完整包膜。
- ◆ 和口服避孕药有关。
- ◆ 肝腺瘤存在潜在恶变的危险。



以上内容仅为本文档的试下载部分，为可阅读页数的一半内容。如要下载或阅读全文，请访问：<https://d.book118.com/128064062072006110>