

# 九号电动自行车 产品使用说明书

—— 适用车型：九号电自F系列 ——

TDT096Z/TDT097Z



使用前请仔细阅读本使用说明书，并妥善保管。

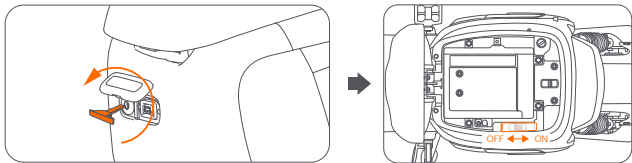
在了解本产品性能之前，请勿骑行。

CE04.00 0936.00-C  
2023/8

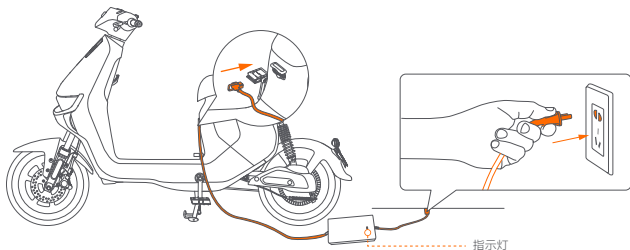
## 快速使用指南

### 整车通电

①首次使用，请用备用钥匙打开鞍座，打开空气开关盖板，拨动空气开关至 ON 位置，使整车通电。



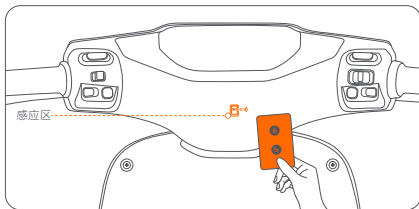
②将充电器输出端连接整车充电口，接通电源



### NFC卡

使用 NFC 卡轻触**下方感应区**，听到“嘀”声，完成开锁。

\* 便携式 NFC 亦可完成解锁



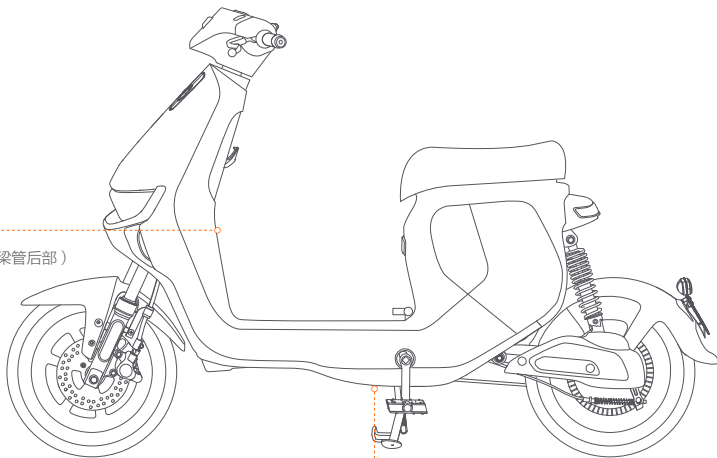
## 欢迎使用

感谢您选择九号电自F系列产品。



关注九号电动微信  
公众号，及时掌握  
爱车动态。

整车编码  
(位于车架主梁管后部)



车体铭牌  
(位于车辆右侧)



九号出行

本说明书所有图片仅供参考，产品请以实物为准。

请扫码左侧二维码安装 APP，按照 APP 提示激活车辆并完成新手教学。  
激活过程中，请将手机靠近车辆，保证蓝牙通讯。车辆激活后，感应解锁功能可用。  
新车自激活日起免费赠送一年的智能服务及流量费用。

智能服务为收费项目，后续相关服务费用标准以及智能服务使用期限与政策，详见《九号出行》APP。

## 1.安全须知

九号电自 F 系列车辆是一款时尚便利的交通工具，您需要通过练习掌握驾驶技巧。

- 驾驶需上电动自行车牌照，申请牌照时脚蹬需安装好。
- 您有义务知悉您所在区域的法律，并遵守相关法律和交通规则。
- 请勿驶入机动车道及高速公路等禁止驶入的道路或区域，请在非机动车道驾驶且最高速度不得超过 15km/h。在没有非机动车道的道路上，请靠右行驶。
- 为了您的安全，请勿私自改装九号电自 F 系列车辆。如需更换零部件，请联系售后服务。
- 如果九号电自 F 系列车辆发出异响，请立即停止使用，并联系售后服务以获得专业指导意见或维修保养服务。
- 不要停放在建筑门厅、疏散楼梯、走道和安全出口处。
- 不要在居住建筑内充电和停放，充电时应当远离可燃物，充电时间不宜过长。
- 请按照法律法规要求搭载人员或物品。
- 不要将车辆借给不会操纵的人员驾驶，以免发生伤害。
- 请勿使用九号电自 F 系列产品搭载重物。

### 驾驶环境要求：

- 暴雨等恶劣天气，尽量避免出行。
- 复杂路况请小心慢速行驶。当驾驶九号电自 F 系列车辆越过障碍物、凹凸不平地面、湿滑路面、材质疏松地面、陡坡或急弯时，您可能因驾驶失控导致碰撞、跌倒或受伤。
- 相比正常干燥路面行驶时，雨雪天气驾驶时轮胎阻力相对降低、制动距离相对增加，加大了驾驶者控制速度的难度，更容易导致车辆失控。为了确保驾驶安全，请您降低行驶速度，提前制动。

### 驾驶者要求：

以下人员不应驾驶九号电自 F 系列：

- a. 受到酒精或药物影响的人员
- b. 由于患病而无法从事剧烈体力活动的人员
- c. 体重超过标称载荷的人员
- d. 孕妇

e. 16 周岁以下人员

f. 极度疲劳的人员

### 驾驶前准备：

- 骑行前检查，如有异常（紧固件松动、零件受损等）请及时进行维修或找专业维修。
- 检查电源电路、灯光照明电路等电路状态。
- 确保前后刹车制动正常、刹车线无损坏。
- 检查车把及前后轮的固定：确保车把稳固，前后轮稳固无晃动，能够正常行驶。
- 检查反射器是否破损或污染。
- 在使用前或将九号电自 F 系列产品交给他人前，请确保驾驶者已阅读本使用手册，并已观看教学视频。**视频可通过扫描说明书中第 4 章上的二维码获得。**您有责任保证新驾驶者的安全。请协助新驾驶者学习使用本产品，直到他 / 她学会基本操作为止。
- 驾驶者必须佩戴头盔及其它护具。
- 在电量低时（仪表盘显示电量不足两格），请您及时使用原装充电器充电。
- 检查胎压：确保胎压正常（前轮 1.8bar；后轮 2.2bar），胎纹完好无损。

### 驾驶及使用须知：

- 请在平坦路面上平稳启动九号电自 F 系列。驾驶时请勿急加速或急刹车。
- 请双手握紧车把，避免因失去平衡或跌倒而受到严重伤害。
- 驾驶时请保持警惕，并时刻注意与其他交通工具保持安全距离。驶入陌生环境时请减速慢行。
- 为避免分心，驾驶时请勿使用手机、相机、耳机、耳塞等物品。
- 当接近或通过交叉路口、机动车道、转弯处、门口等地时，请减速慢行，避让行人、自行车及机动车。
- 如果驾驶时发生异常，请立刻停止驾驶。并及时联系售后服务，在找出异常原因并修复前，请勿使用。
- 将九号电自 F 系列车辆停在平坦的路面上并关闭电源，否则可能导致溜车，给您及周围的人带来伤害。
- 请使用原装充电器充电，充电前先静置车辆。如果充电器、充电口潮湿，请勿充电。请勿在禁停区域充电和停放。充电完成后及时切断电源。

以上内容仅为本文档的试下载部分，为可阅读页数的一半内容。如要下载或阅读全文，请访问：<https://d.book118.com/128140105113006122>