

和谐财富—一生终身护理保 险

汇报人：xxx

20xx-05-09

目录

- 产品背景与意义
- 保险责任与保障范围
- 投保规则与操作流程
- 理赔服务与流程优化
- 费率厘定与优惠zheng策
- 风险管理与合规经营



01

产品背景与意义





市场需求分析



01

人口老龄化趋势加剧

随着人口老龄化的不断加剧，老年人对长期护理的需求日益增加。

02

家庭结构变化

现代家庭结构日趋小型化，家庭照顾能力减弱，需要社会化的护理保障来补充。

03

护理费用上涨

医疗护理费用不断上涨，给家庭和个人带来沉重的经济负担，需要保险产品来分散风险。



和谐财富一生产产品特点

全面保障

提供从日常生活照料到专业医疗护理的全方位保障。

灵活选择

客户可根据自身需求和经济状况选择不同的保障计划。



增值服务

提供健康咨询、康复指导等增值服务，帮助客户更好地管理健康。

保费豁免

在特定情况下（如被保险人失能），可豁免后续保费，减轻客户经济压力。



终身护理保险重要性

弥补社保不足

社保中的护理保障相对有限，终身护理保险能够提供更加全面和充足的保障。



减轻家庭负担

通过保险赔付，减轻家庭因长期护理而产生的经济负担。



维护个人尊严

保证被保险人在失能情况下仍能获得高质量的护理服务，维护个人尊严。



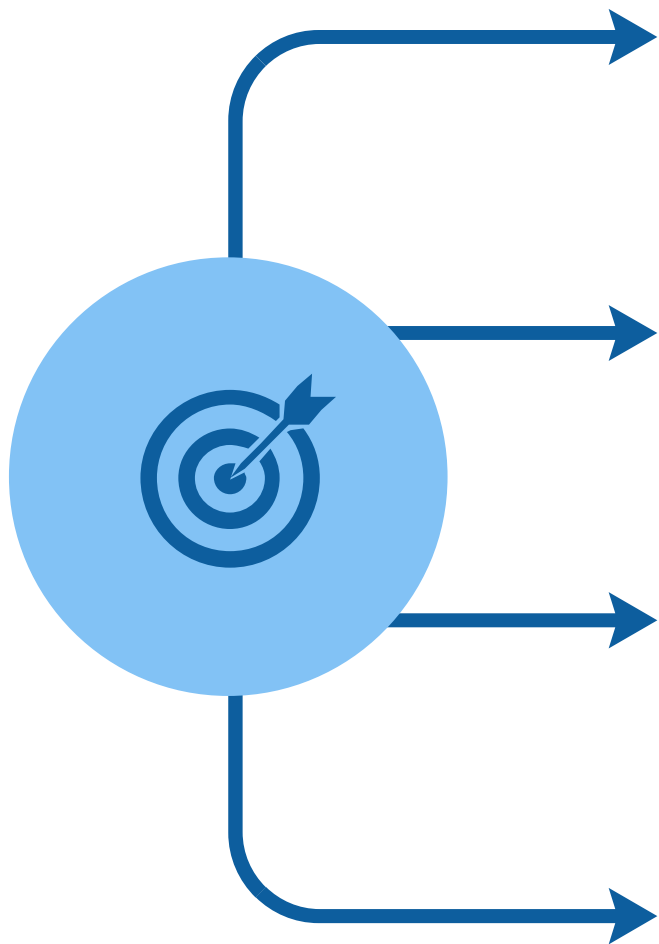
促进社会和谐

通过提供护理保障，有助于缓解社会矛盾，促进社会和谐稳定。





目标客户群体定位



中老年人

随着年龄的增长，中老年人对护理保障的需求最为强烈。

高净值人群

对于高净值人群来说，购买终身护理保险可以作为一种资产配置和风险管理的方式。

有遗传性疾病或慢性疾病家族史的人群

这类人群未来可能需要长期护理的概率较高，因此更需要提前规划护理保障。

重视健康和生活品质的人群

注重个人健康和生活品质的人群更倾向于购买终身护理保险来确保自己在任何情况下都能得到良好的照料。

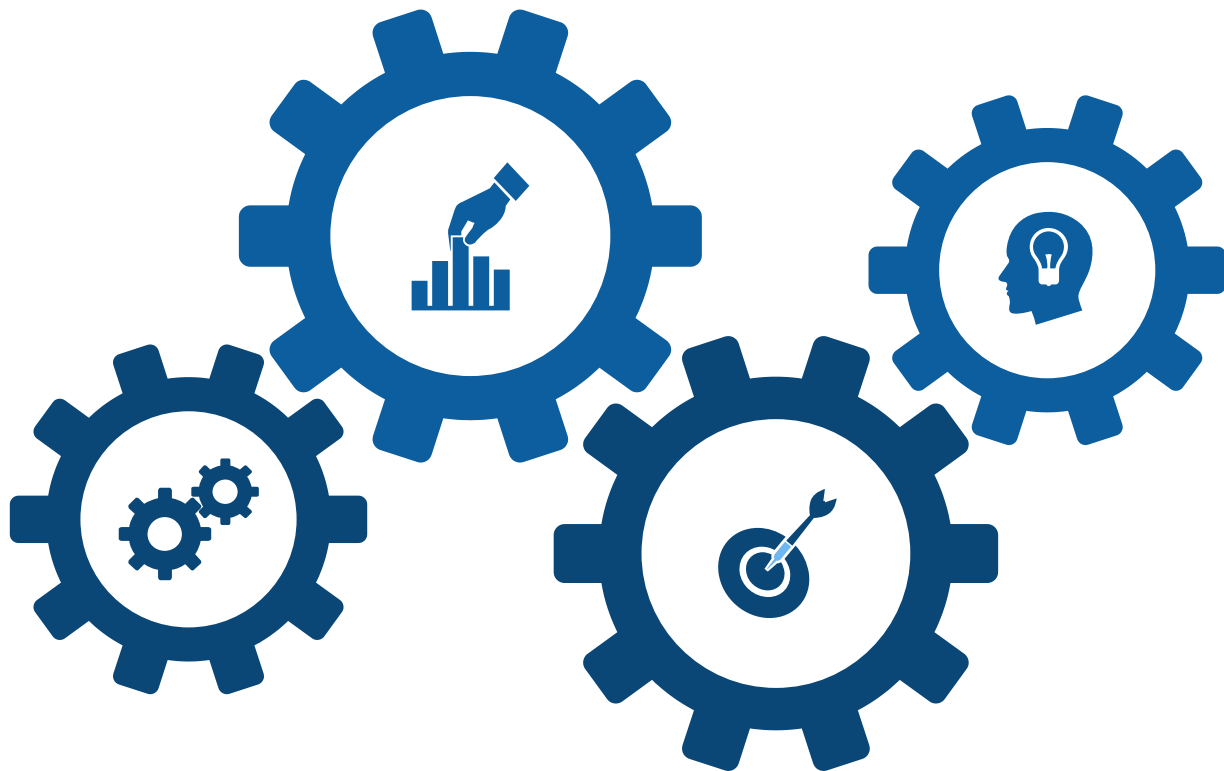
02

保险责任与保障范围





基本保险责任介绍



护理保险金

被保险人因意外伤害或疾病导致需要护理时，保险公司将给付护理保险金，用于补偿被保险人的护理费用。

疾病身故保险金

被保险人在保险期间内因疾病身故，保险公司将给付疾病身故保险金，为被保险人的家庭提供经济支持。



特定疾病护理保障



特定疾病种类

保险合同约定的特定疾病种类，如严重阿尔茨海默病、严重帕金森病等，当被保险人确诊患有这些疾病并需要护理时，保险公司将给付额外的护理保险金。



额外给付比例

针对特定疾病，保险公司将按照合同约定的额外给付比例给付护理保险金，以提供更全面的护理保障。





身故或全残给付责任

被保险人在保险期间内身故，无论是因意外伤害还是疾病，保险公司都将给付身故保险金，为被保险人的家庭提供经济支持。

身故保险金

全残保险金

被保险人在保险期间内因意外伤害或疾病导致全残，保险公司将给付全残保险金，用于补偿被保险人的收入损失和康复费用。



豁免保险费条件及规定

豁免保险费条件

当被保险人因意外伤害或疾病导致需要护理时，保险公司将豁免后续应交的保险费，使被保险人能够继续享受保险保障而无需承担缴费压力。

豁免保险费规定

豁免保险费的具体规定和条件可能因保险合同的不同而有所差异，被保险人需仔细阅读保险合同中的相关条款以了解具体细节。

基本养老保险 全国统筹



03

投保规则与操作流程





投保年龄、职业及健康要求

投保年龄范围

通常覆盖从出生满28天至65周岁的健康人群，部分产品可能放宽至70周岁。



职业类别限制

多数保险产品对职业类别有一定限制，和谐财富一生终身护理保险通常接受1-4类职业投保，具体以保险公司规定为准。



健康告知要求

投保人需如实告知被保险人的健康状况，保险公司根据告知情况决定是否承保。



缴费方式选择及期限规定



缴费方式

支持趸交、年交、半年交、季交和月交等多种方式，可根据个人财务状况灵活选择。



缴费期限

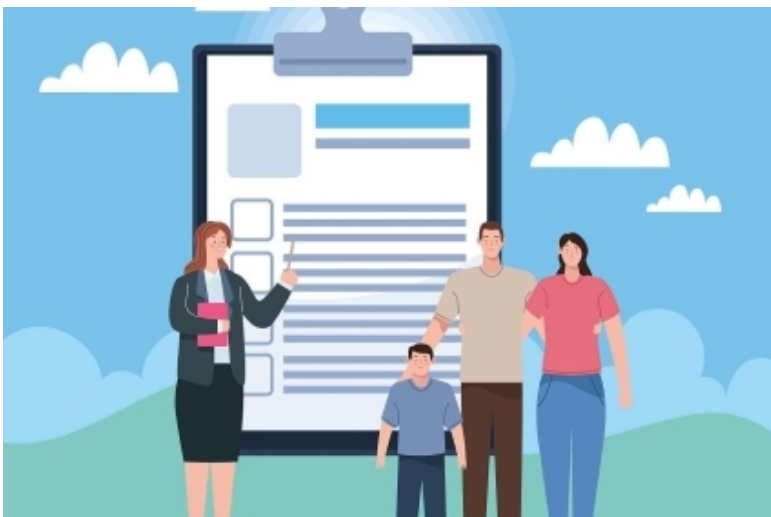
提供多种缴费期限选择，如3年、5年、10年、20年等，以满足不同客户的实际需求。



犹豫期、等待期设置说明

犹豫期

自签收保险合同之日起，通常设有10-15天的犹豫期，期间可全额退保，仅扣除工本费。



等待期

为防止逆选择，保险合同生效后通常设有90-180天的等待期，期间因疾病导致的护理保险责任不承担赔付。

以上内容仅为本文档的试下载部分，为可阅读页数的一半内容。如要下载或阅读全文，请访问：
<https://d.book118.com/135040044221012010>