



病例讨论高血压PPT课件



目录

- 高血压概述与流行病学
- 临床表现与并发症
- 诊断方法与鉴别诊断
- 治疗原则与药物选择
- 并发症预防与处理策略
- 患者教育与心理支持
- 总结回顾与展望未来



01

高血压概述与流行病学

Chapter





高血压定义及分类



定义

高血压是一种以动脉压升高为特征，可伴有心脏、血管、脑和肾脏等器官功能性或器质性改变的全身性疾病。



分类

根据血压升高水平，可分为1级、2级和3级高血压；根据合并的心血管疾病危险因素及靶器官损害程度，可分为低危、中危、高危和极高危四个层次。

流行病学现状及危险因素



流行病学现状

高血压是全球范围内的重大公共卫生问题，发病率逐年上升，且年轻化趋势明显。



危险因素

包括遗传、年龄、性别、饮食、生活习惯、肥胖、糖尿病、血脂异常等。

诊断标准与评估方法

诊断标准

通常采用诊室血压测量和24小时动态血压监测等方法进行诊断。一般成人在未使用降压药物的情况下，收缩压 $\geq 140\text{mmHg}$ 和（或）舒张压 $\geq 90\text{mmHg}$ 即可诊断为高血压。

评估方法

除了血压水平外，还需考虑患者的心血管疾病危险因素、靶器官损害程度以及合并的临床疾病等情况，进行综合评估。常用的评估工具包括心血管风险评分表等。





02

临床表现与并发症

Chapter





典型临床表现

01

血压升高

收缩压 $\geq 140\text{mmHg}$
和/或舒张压
 $\geq 90\text{mmHg}$ 。

02

头痛、头晕

高血压常见症状，多
位于太阳穴或后脑勺
部位。

03

心悸、胸闷

心脏负荷加重，可能
出现心悸、胸闷等症
状。

04

视力模糊

视网膜动脉痉挛、变
窄，导致视力模糊。



并发症类型及危害程度

高血压可导致脑血管破裂、堵塞，引发脑卒中、脑出血等严重疾病。

心脏病

高血压是冠心病、心肌梗塞等心脏疾病的重要危险因素。

脑血管病

肾病

长期高血压可引起肾动脉硬化、肾功能不全等肾脏疾病。

高血压可导致视网膜出血、渗出等病变，严重影响视力。

视网膜病变



患者生活质量影响

身体不适

头痛、头晕等症状影响患者日常生活和工作。

社会功能受限

高血压及其并发症可能导致患者社会功能受限，如不能从事重体力劳动、需要长期休息等。



心理压力

长期患病和治疗带来的经济和心理负担，可能导致患者焦虑、抑郁等心理问题。

家庭负担增加

长期治疗和管理需要家庭成员的支持和照顾，增加了家庭的经济和人力负担。



03

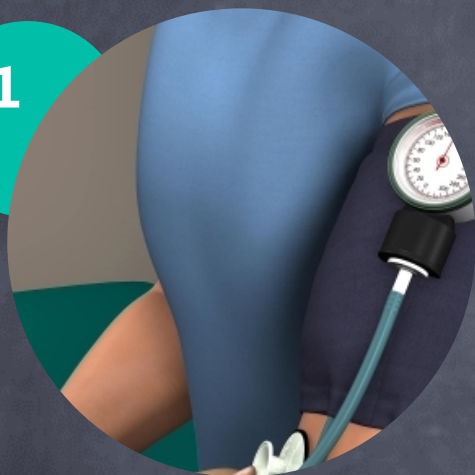
诊断方法与鉴别诊断

Chapter



诊断方法介绍

01



血压测量

通过定期测量血压，记录收缩压和舒张压的变化情况，是高血压诊断的基础。

02



病史采集

详细了解患者的症状、家族史、生活习惯等，有助于判断高血压的类型和原因。

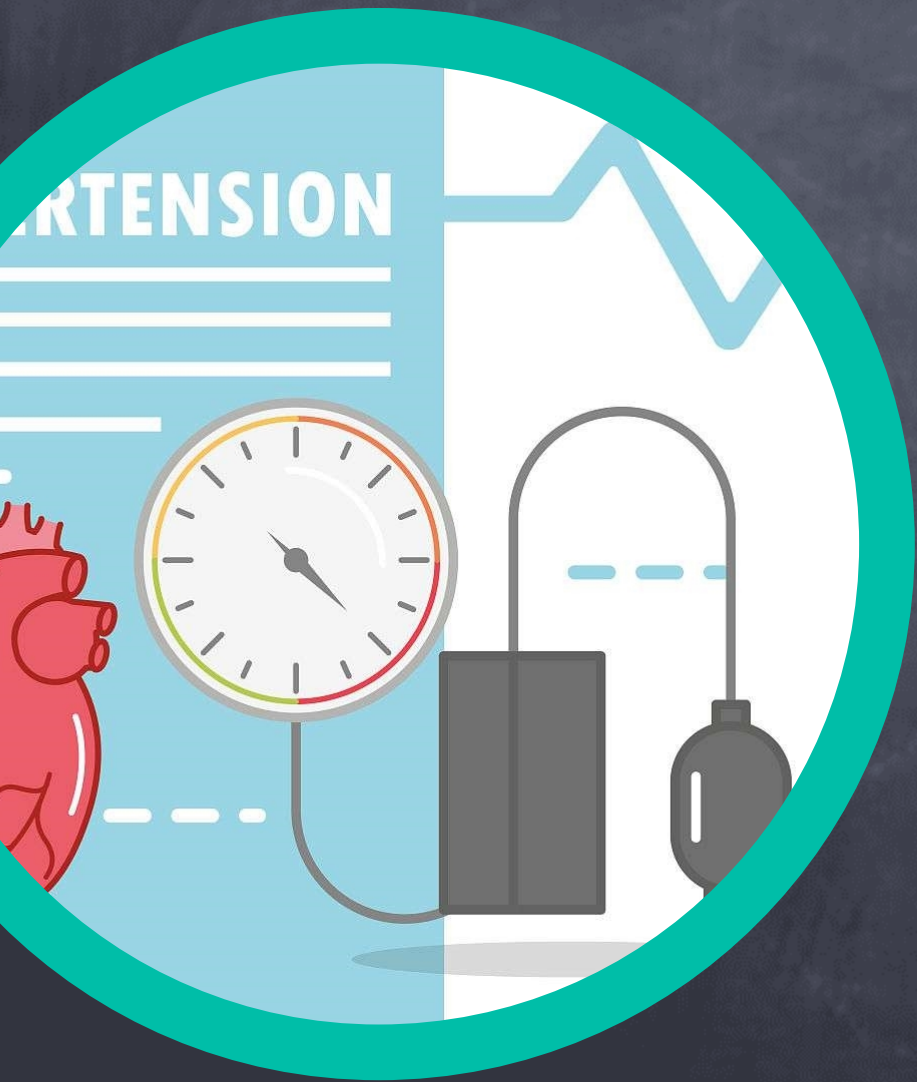
03



体格检查

包括心率、心音、心脏大小、血管状况等方面的检查，有助于评估高血压对靶器官的影响。

鉴别诊断思路及注意事项



01

继发性高血压的鉴别

需要排除由肾脏疾病、内分泌疾病、心血管疾病等引起的继发性高血压。

02

白大衣高血压与隐匿性高血压的鉴别

通过动态血压监测等方法进行鉴别，避免误诊和漏诊。

03

注意合并症和并发症的评估

如合并糖尿病、冠心病、脑卒中等，需要进行相应的检查和评估。

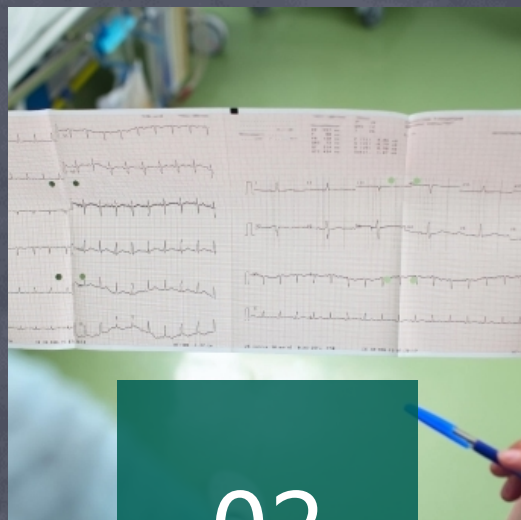
实验室检查和辅助检查结果解读



01

常规检查

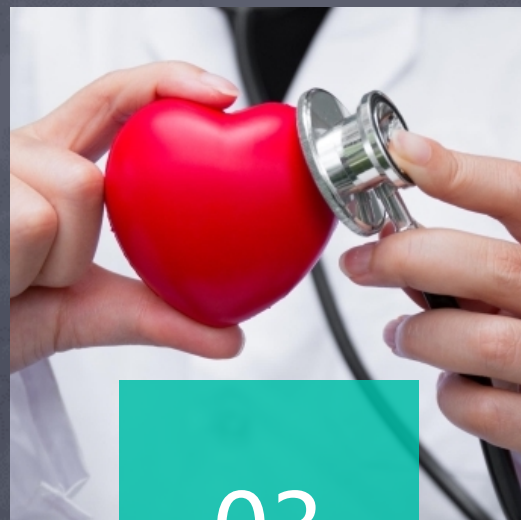
包括血常规、尿常规、生化检查等，可以了解患者的基本情况，排除其他潜在疾病。



02

心电图检查

可以评估心脏的电生理活动，了解是否存在心肌缺血、心律失常等病变。



03

超声心动图检查

可以观察心脏的结构和功能，评估高血压对心脏的影响程度。



04

其他辅助检查

如眼底检查、颈动脉超声等，可以了解高血压对靶器官的损害情况。



04

治疗原则与药物选择

Chapter



以上内容仅为本文档的试下载部分，为可阅读页数的一半内容。如要下载或阅读全文，请访问：
<https://d.book118.com/138061136073006100>