



演播室切换台控制面板故障分析及

处理

2024-01-25



目录

- 引言
- 故障现象及影响
- 故障原因分析
- 故障诊断与处理流程
- 常见故障案例分析与处理
- 预防措施与改进建议



01

引言

Chapter





目的和背景

01

保障电视节目制作和播出的顺利进行

演播室切换台是电视节目制作和播出过程中的重要设备，其控制面板的正常运行对于保障节目制作和播出的顺利进行具有重要意义。

02

提高设备使用效率

通过对演播室切换台控制面板故障的分析和处理，可以及时发现并解决潜在问题，提高设备的使用效率。

03

降低维修成本

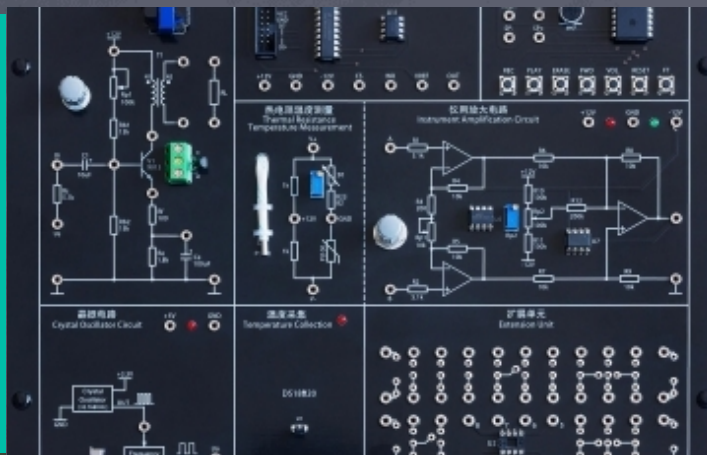
通过对故障原因的深入分析和处理方法的探讨，可以为维修工作提供指导，降低维修成本。



演播室切换台控制面板简介

功能

演播室切换台控制面板是切换台设备的操作界面，用于实现信号源的选择、切换、混合以及特效处理等功能。



工作原理

控制面板通过接收用户操作指令，将指令转换为相应的控制信号，传递给切换台内部电路进行处理，最终实现信号的切换和输出。

组成

控制面板通常由多个功能模块组成，包括信号源选择模块、切换模块、特效处理模块等。





02

故障现象及影响

Chapter





故障现象描述

01

切换台无法启动或
启动后立即关闭



02

控制面板指示灯不
亮或闪烁异常



03

按键无响应或响应
不灵敏



04

显示屏无显示或显
示异常

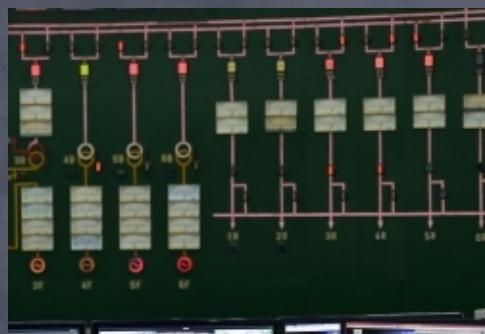


对演播室工作的影响



01

无法进行信号切换，导致节目制作中断



02

无法对摄像机、话筒等设备进行远程控制，影响节目质量



03

无法实时监看和监听节目信号，增加播出风险



04

降低工作效率，增加工作人员的工作负担和压力



03

故障原因分析

Chapter





硬件故障

01



电源故障

电源线路短路、断路或电源模块损坏，导致控制面板无法正常工作。



02



控制面板损坏

长时间使用或环境因素（如温度、湿度）导致控制面板老化、损坏。



03



接口故障

控制面板与切换台主机之间的连接接口松动、脱落或损坏，导致信号传输中断。





软件故障



软件崩溃

控制面板软件存在缺陷或受到病毒攻击，导致软件崩溃无法正常运行。



配置错误

软件配置参数设置错误，导致控制面板无法按照预期工作。



软件版本不兼容

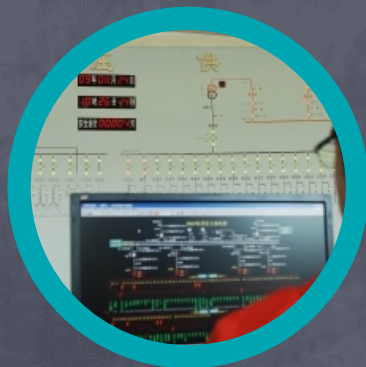
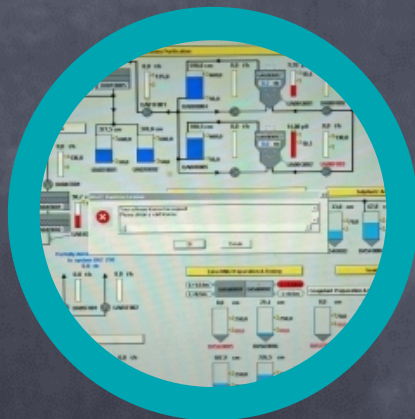
控制面板软件与切换台主机软件版本不匹配，导致通信故障。



人为操作失误

误操作

操作人员不熟悉控制面板操作流程，误按按钮或误调参数，导致故障发生。



维护不当

操作人员未按照规范对控制面板进行定期维护和保养，导致设备性能下降。



培训不足

操作人员缺乏专业培训，对控制面板功能和使用方法不了解，容易出现操作失误。

以上内容仅为本文档的试下载部分，为可阅读页数的一半内容。如要下载或阅读全文，请访问：
<https://d.book118.com/145300334340011223>