



# 胆道系统肿瘤ppt课 件

汇报人：xxx

20xx-03-12



# CATALOGUE

## 目录

- 胆道系统肿瘤概述
- 胆道系统肿瘤临床表现
- 诊断方法与评价标准
- 治疗策略及手术技巧探讨
- 预后评估及生活质量改善措施
- 总结回顾与展望未来发展方向



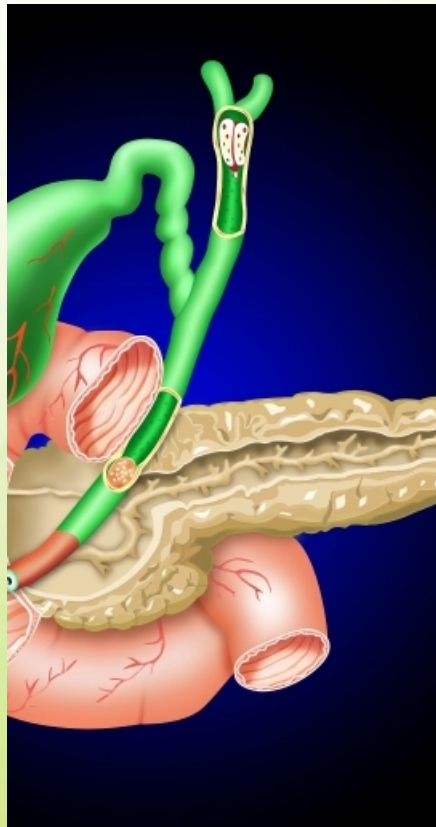
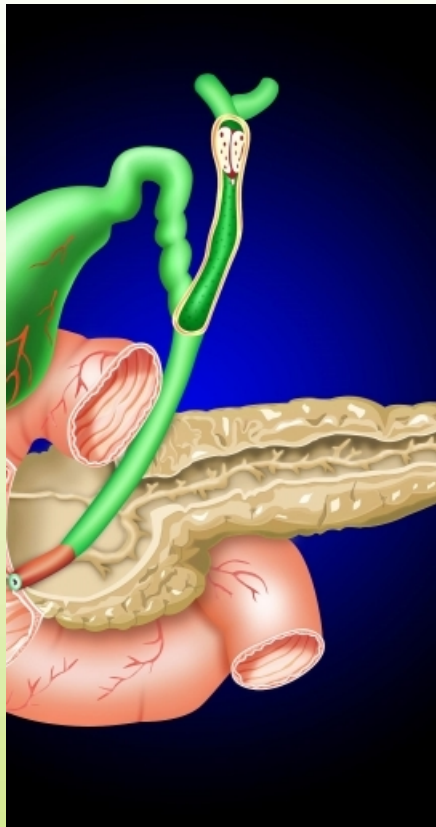
## PART 01

# 胆道系统肿瘤概述





# 定义与分类



## 定义

胆道系统肿瘤是指发生在胆道系统的肿瘤，包括胆囊肿瘤和胆管肿瘤。



## 分类

根据肿瘤的性质，胆道系统肿瘤可分为良性肿瘤和恶性肿瘤。其中，恶性肿瘤较为常见，如胆囊癌、胆管癌等。



# 发病原因及危险因素

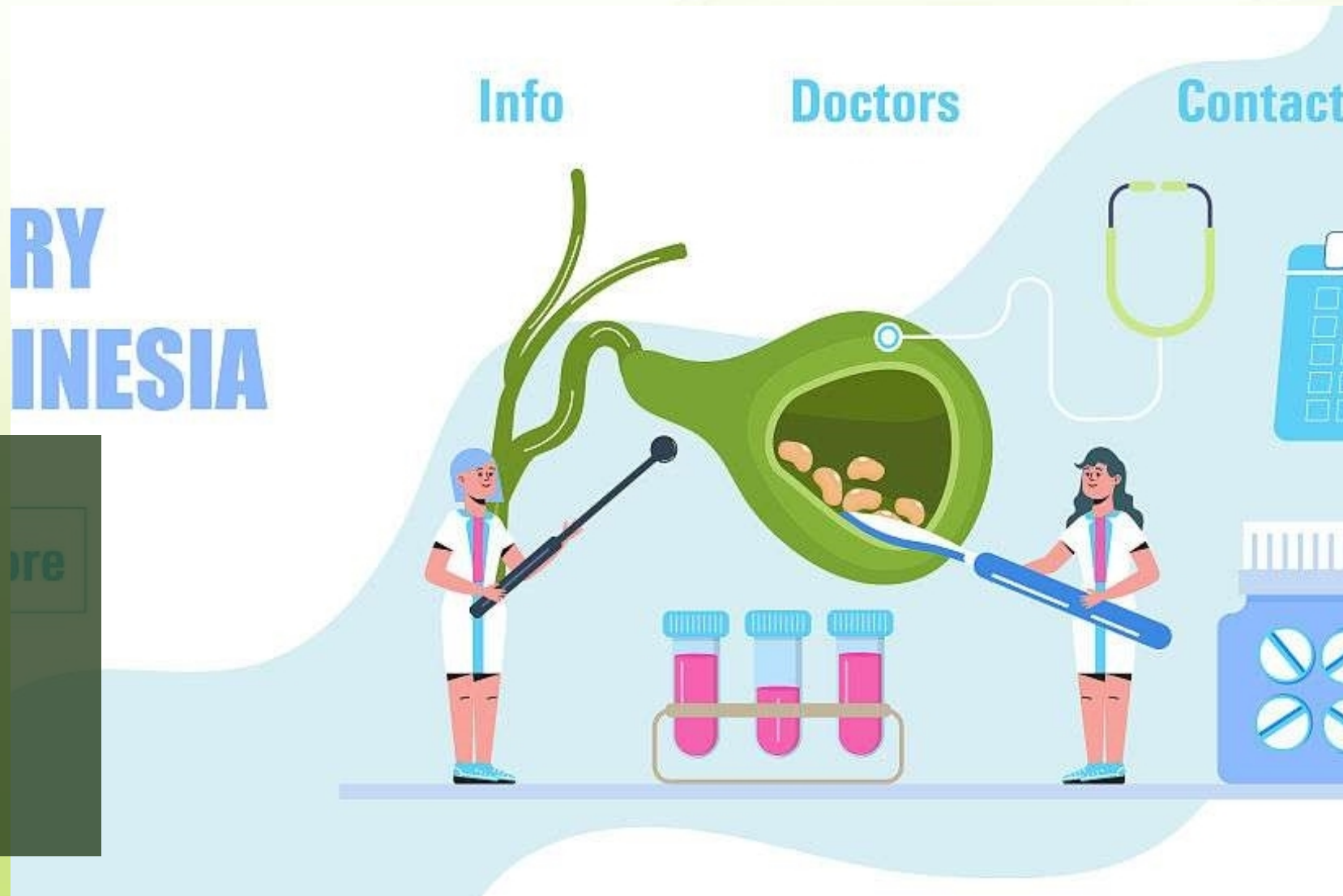


## 发病原因

胆道系统肿瘤的发病原因尚不完全清楚，可能与胆道结石、胆道感染、胆道寄生虫病等因素有关。

## 危险因素

长期吸烟、酗酒、高脂肪饮食、糖尿病、肥胖等不良生活习惯和疾病状态可能增加胆道系统肿瘤的发病风险。





# 流行病学特点



## 地区分布

胆道系统肿瘤的发病率具有一定的地区分布差异，可能与地理环境、饮食习惯等因素有关。



## 人群分布

胆道系统肿瘤可发生于任何年龄段，但以中老年人居多。男性发病率略高于女性，可能与性激素水平有关。



## 预后情况

胆道系统肿瘤的预后因肿瘤类型、分期、治疗方式等因素而异。一般来说，早期发现、早期诊断、早期治疗有助于提高患者的生存率和生活质量。

## PART 02

# 胆道系统肿瘤临床表现

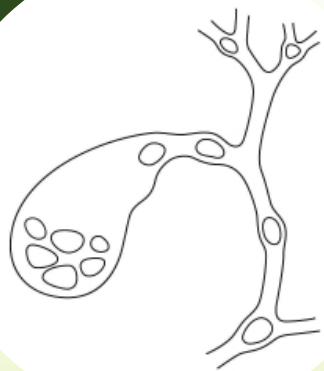




# 早期症状与体征



01

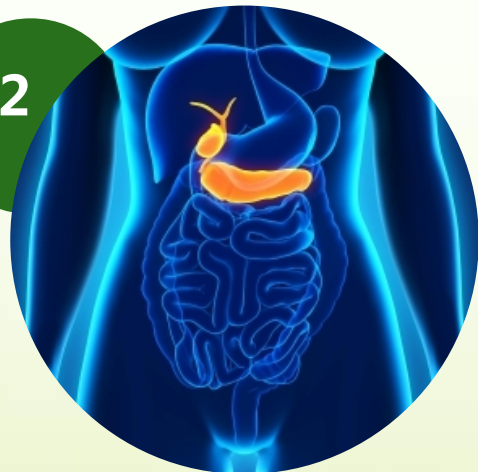


**腹痛**



胆道系统肿瘤早期，部分患者可出现上腹部或右上腹部隐痛、胀痛或不适感。

02



**消化不良**



可表现为食欲减退、恶心、呕吐、腹胀等症状。

03



**黄疸**



少数患者可出现黄疸，但黄疸多属波动性，时轻时重。





# 进展期症状与体征



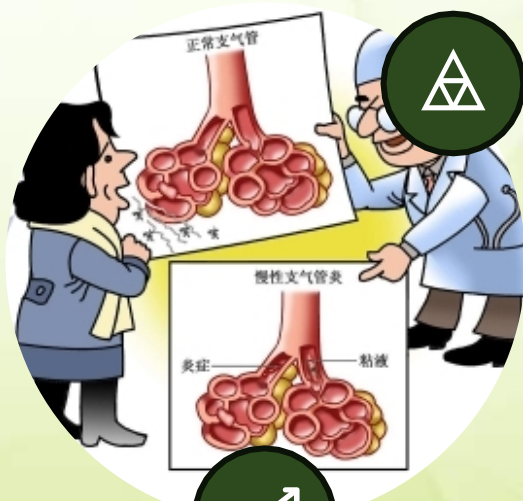
## 腹痛加重

随着肿瘤的增大，腹痛可逐渐加重，并呈持续性。



## 黄疸明显

进展期胆道系统肿瘤患者的黄疸多较明显，且呈进行性加重。



## 腹部包块

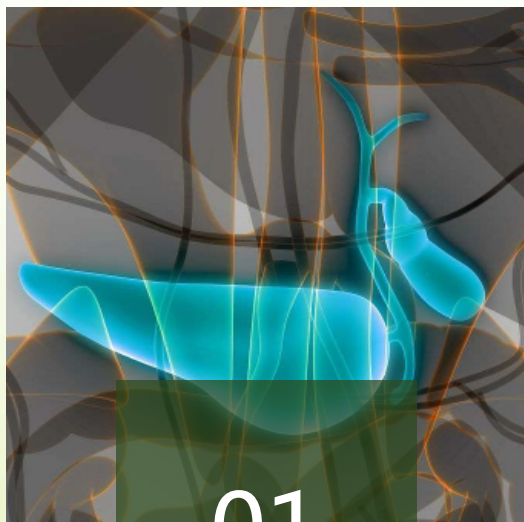
部分患者可在上腹部触及肿大的胆囊或肿块。

## 全身症状

如发热、乏力、消瘦、贫血等恶病质表现。



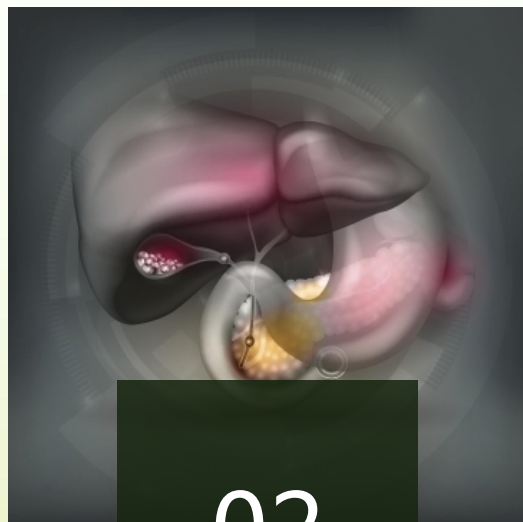
# 并发症表现



01

## 胆道感染

胆道系统肿瘤易并发胆道感染，表现为寒战、高热、右上腹疼痛等症状。



02

## 胆道出血

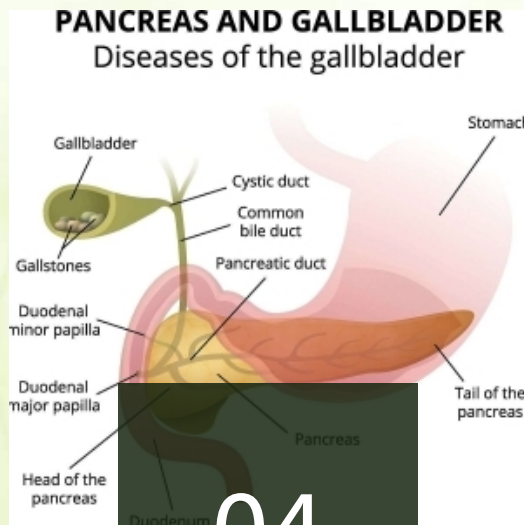
肿瘤侵犯胆道血管可引起胆道出血，表现为呕血、黑便等症状。



03

## 肠梗阻

胆道系统肿瘤晚期可侵犯十二指肠或结肠，引起肠梗阻症状。



04

## 腹水

部分患者可出现腹水，与肿瘤侵犯腹膜或低蛋白血症有关。

## PART 03

# 诊断方法与评价标准





# 影像学检查方法及适应症



01

## 超声检查

适用于胆道系统肿瘤的初步筛查，可显示肿瘤大小、位置及与周围组织关系。

02

## 计算机断层扫描（CT）

可清晰显示胆道系统肿瘤的形态、密度及与周围结构的关系，适用于肿瘤的定位和定性诊断。

03

## 磁共振成像（MRI）

对胆道系统肿瘤的诊断具有较高的敏感性和特异性，可显示胆道梗阻的部位和程度，以及肿瘤对周围组织的侵犯情况。



# 实验室检查项目选择及意义

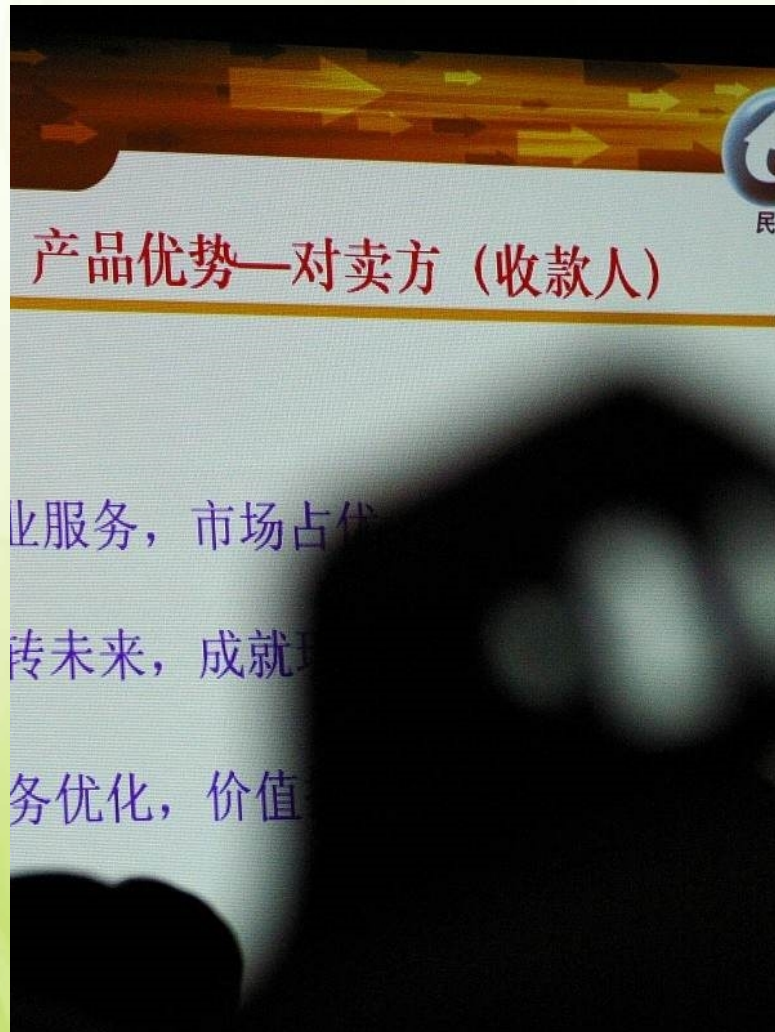


## 肝功能检查

胆道系统肿瘤可引起胆汁淤积，导致肝功能异常，因此肝功能检查可辅助诊断胆道系统肿瘤。

## 肿瘤标志物检测

如癌胚抗原（CEA）、糖类抗原19-9（CA19-9）等，可用于胆道系统肿瘤的辅助诊断和预后评估。



以上内容仅为本文档的试下载部分，为可阅读页数的一半内容。如要下载或阅读全文，请访问：  
<https://d.book118.com/146152010231010131>