

第四章 多彩的光

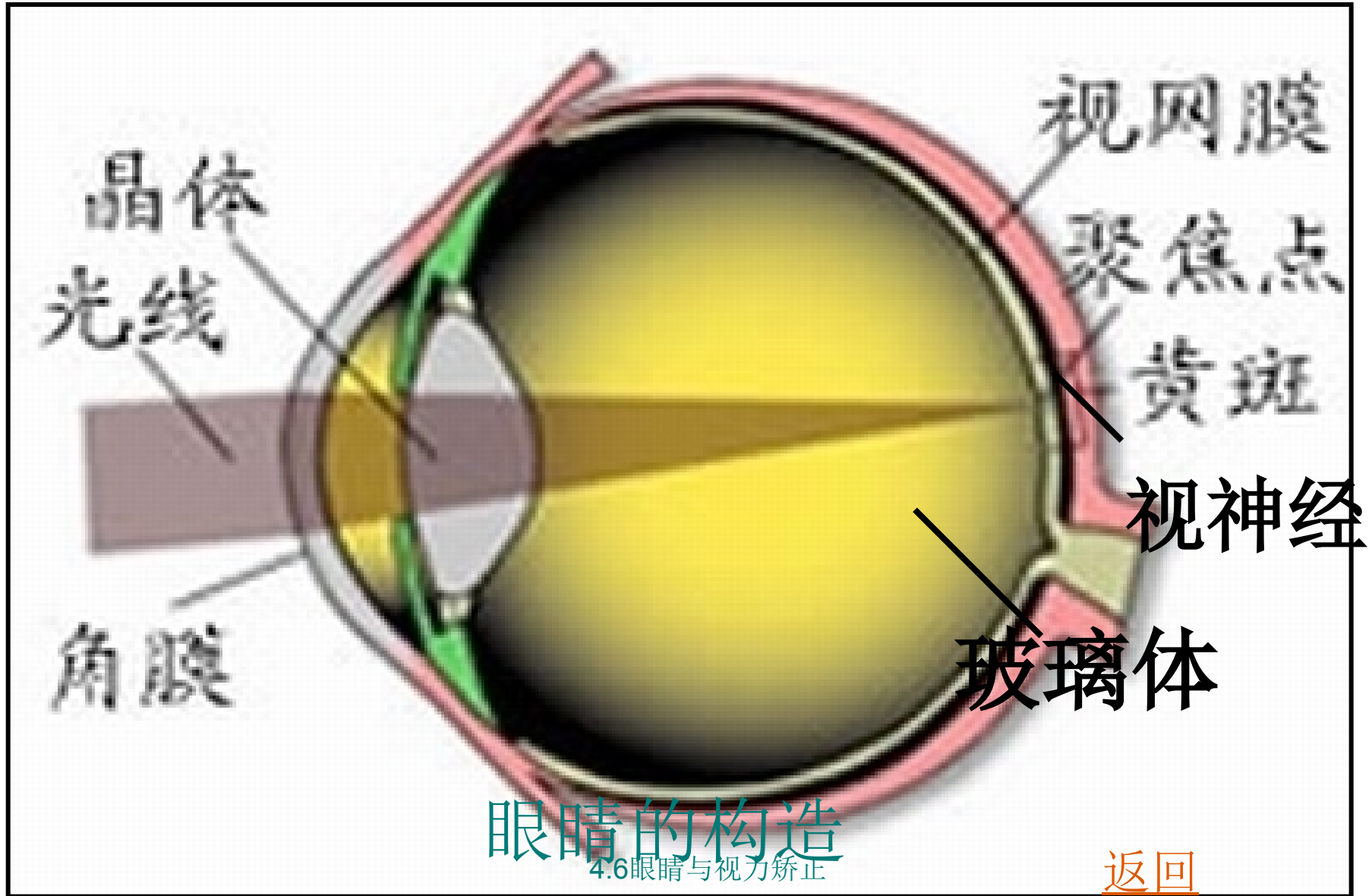
第六节 眼睛与视力矫正

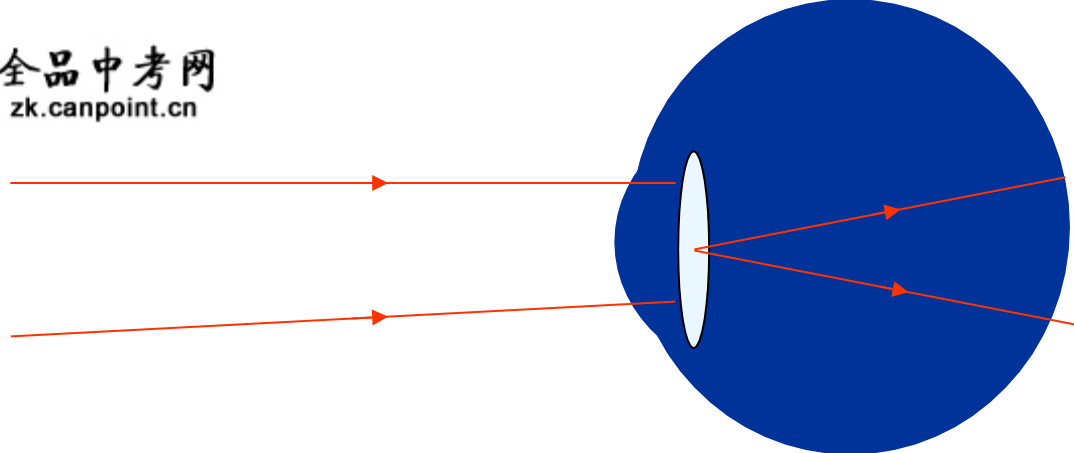
第1课时

眼睛与传统照相机的比较（比较表）

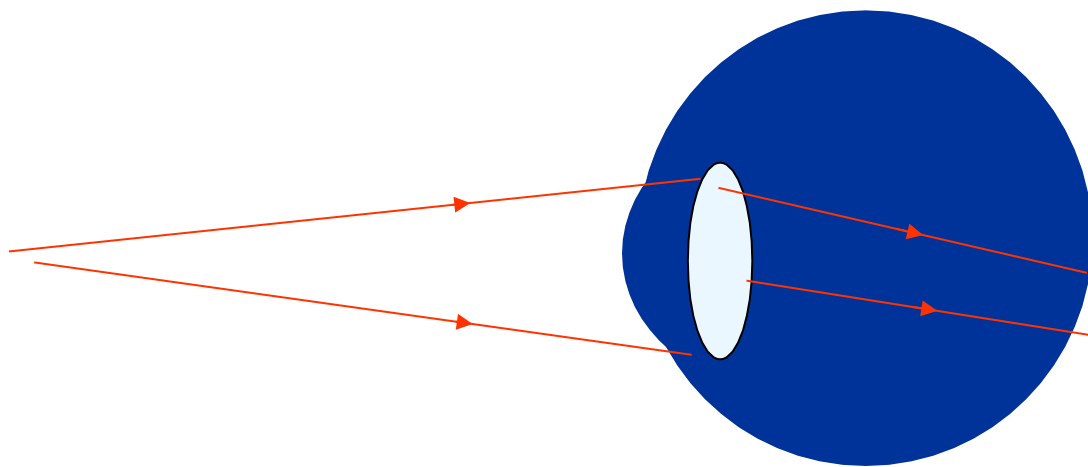
	眼 睛	照相机
结 构	角膜和晶状体（相当于一个凸透镜）	镜头（相当于一个凸透镜）
	瞳孔	光圈
	视网膜（有感光细胞）	底片（有感光材料）
成像	缩小、倒立、实像	缩小、倒立、实像
调 节 作 用	像距不变，当物距减小（或增大）时，增大（或减小）晶状体的曲率以减小（或增大）焦距，使物体在视网膜上成清晰的像 4.6眼睛与视力矫正	焦距不变，当物距增大（或减小）时，减小（或增大）镜头到底片间的距离，使物体在底片上成清晰的像

一、眼睛的构造





正常眼看远处物体



正常眼看近处物体

正常眼睛视物

近视眼与远视眼

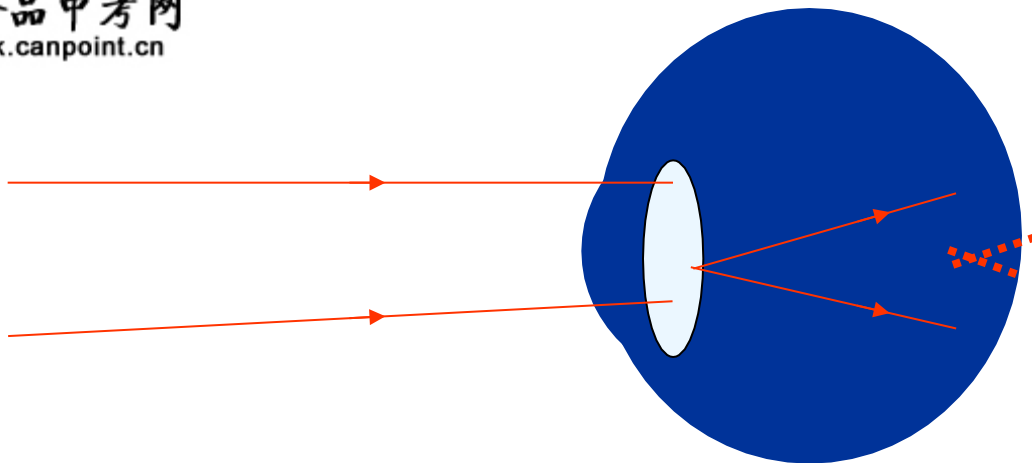
- 有的人看远处物体相当吃力，他们要把物体放在离眼睛较近的位置才能看清楚，这种现象在青少年中尤为常见，被称为近视眼。
- 还有的人看近处物体相当吃力，他们要把物体放在离眼睛较远的位置才能看清楚，老年人出现这种状况，被称为老花眼；而青少年出现这种状况，则被称为远视眼。

❖ 引入：近年来，我国经济的迅速增长为预防医学的深入研究提供了条件，学校体育卫生工作亦取得了显著的成绩，沙眼等许多学生常见疾病相继得到控制。然而，近视眼防治形势依然严峻，近视眼已经成为威胁我国青少年健康的头号敌人。

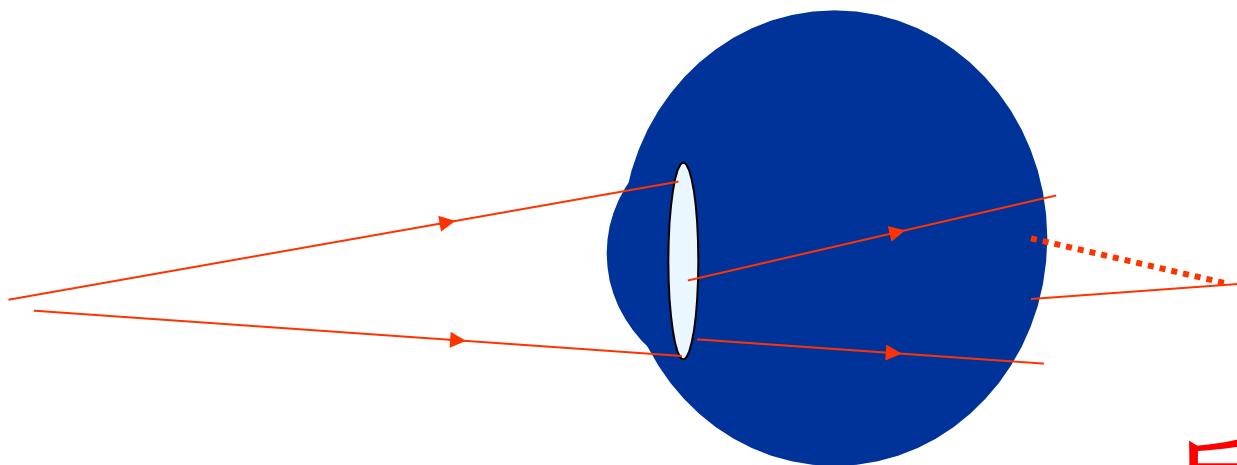
（投影：2004年9月某校学生体检，各年级学生视力不良情况统计表）

(投影：2004年9月某校学生体检，各年级学生视力不良情况统计表)

年 级	视力不良率 (%)	年 级	视力不良率 (%)
小一	22.70	初一	42.95
小二	24.73	初二	46.80
小三	15.67	初三	66.50
小四	23.63	高一	73.55
小五	27.43	高二	74.00

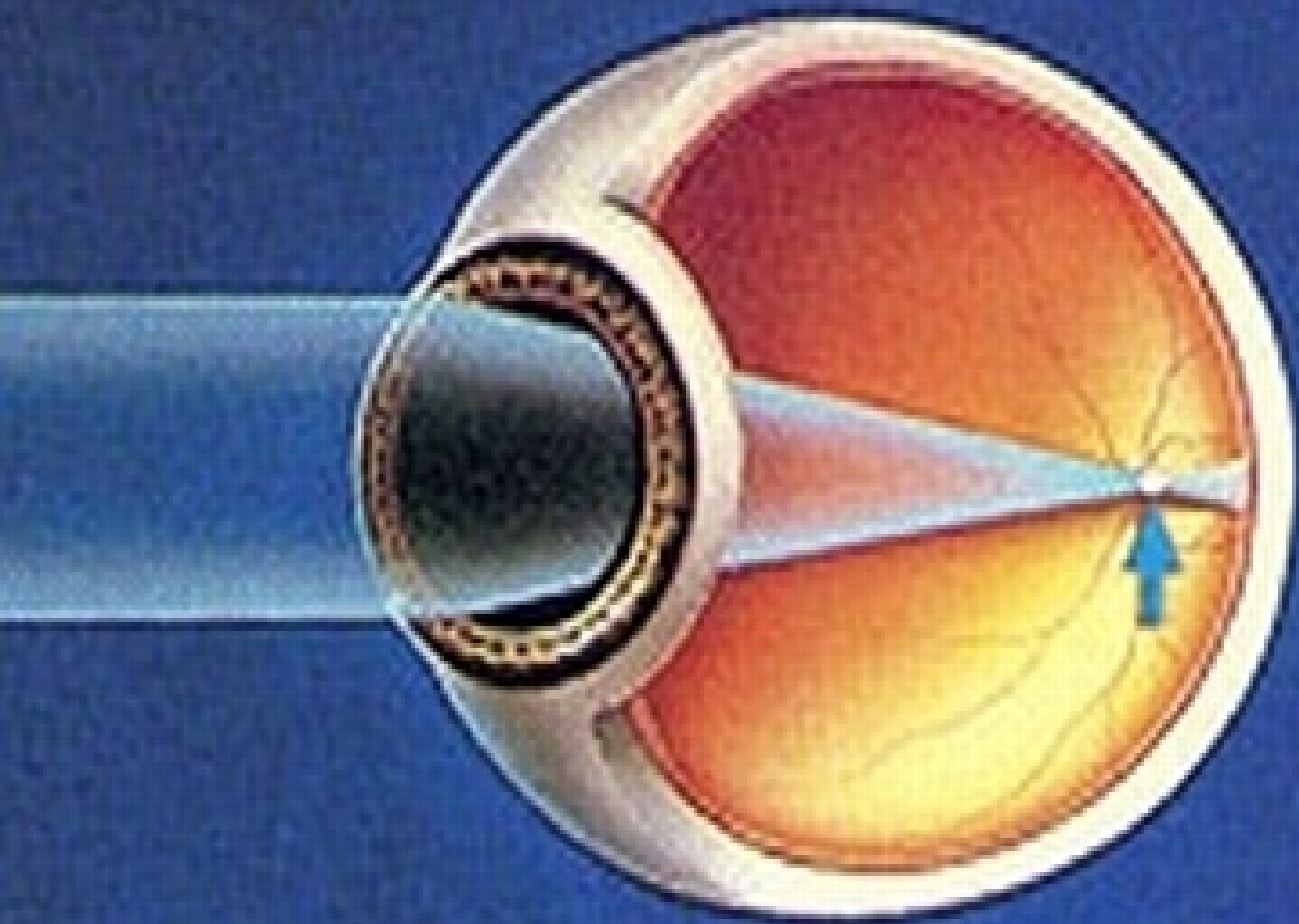


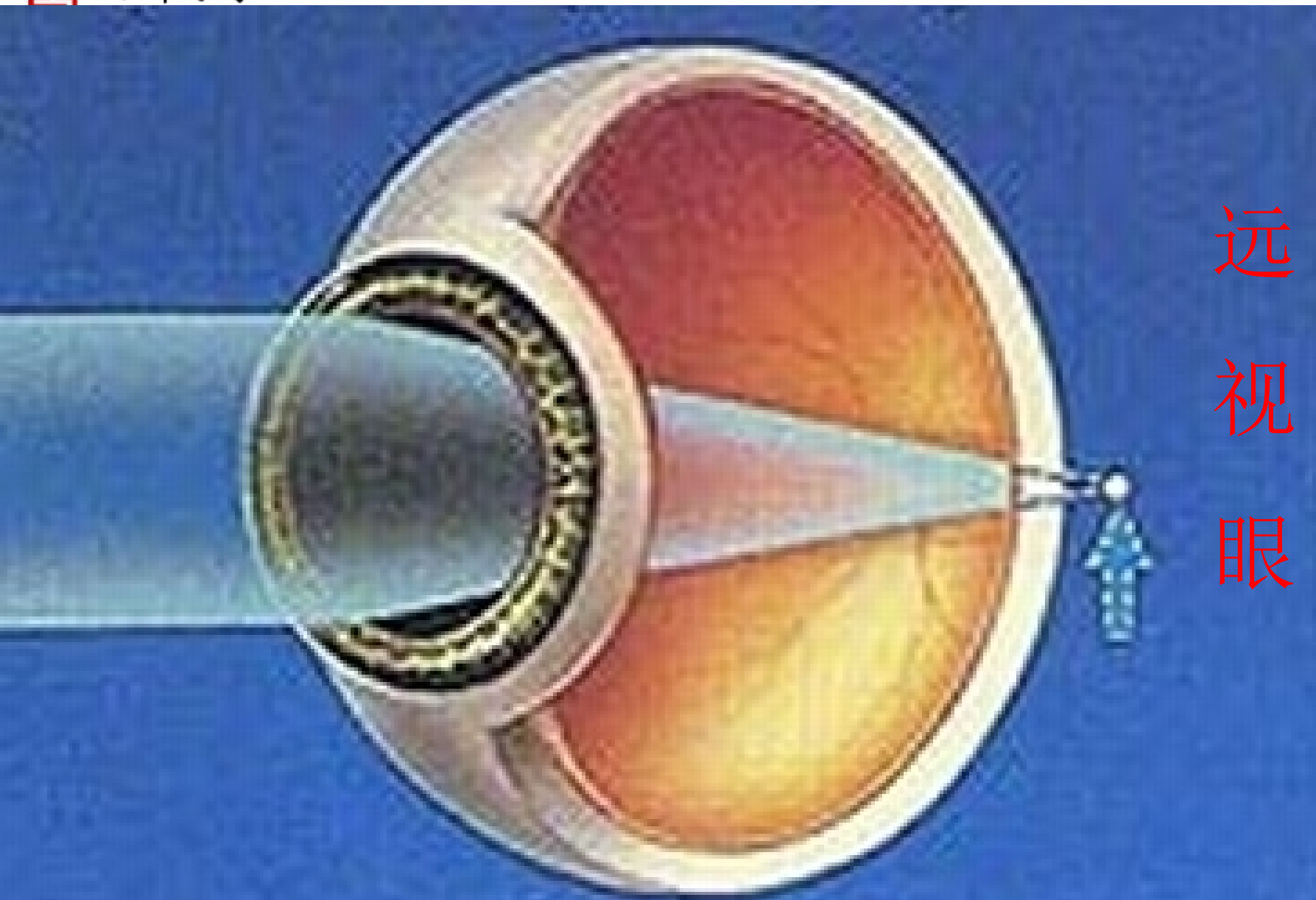
近视眼将像成在视网膜前



老花眼和远视眼将像成在视网后

近视眼

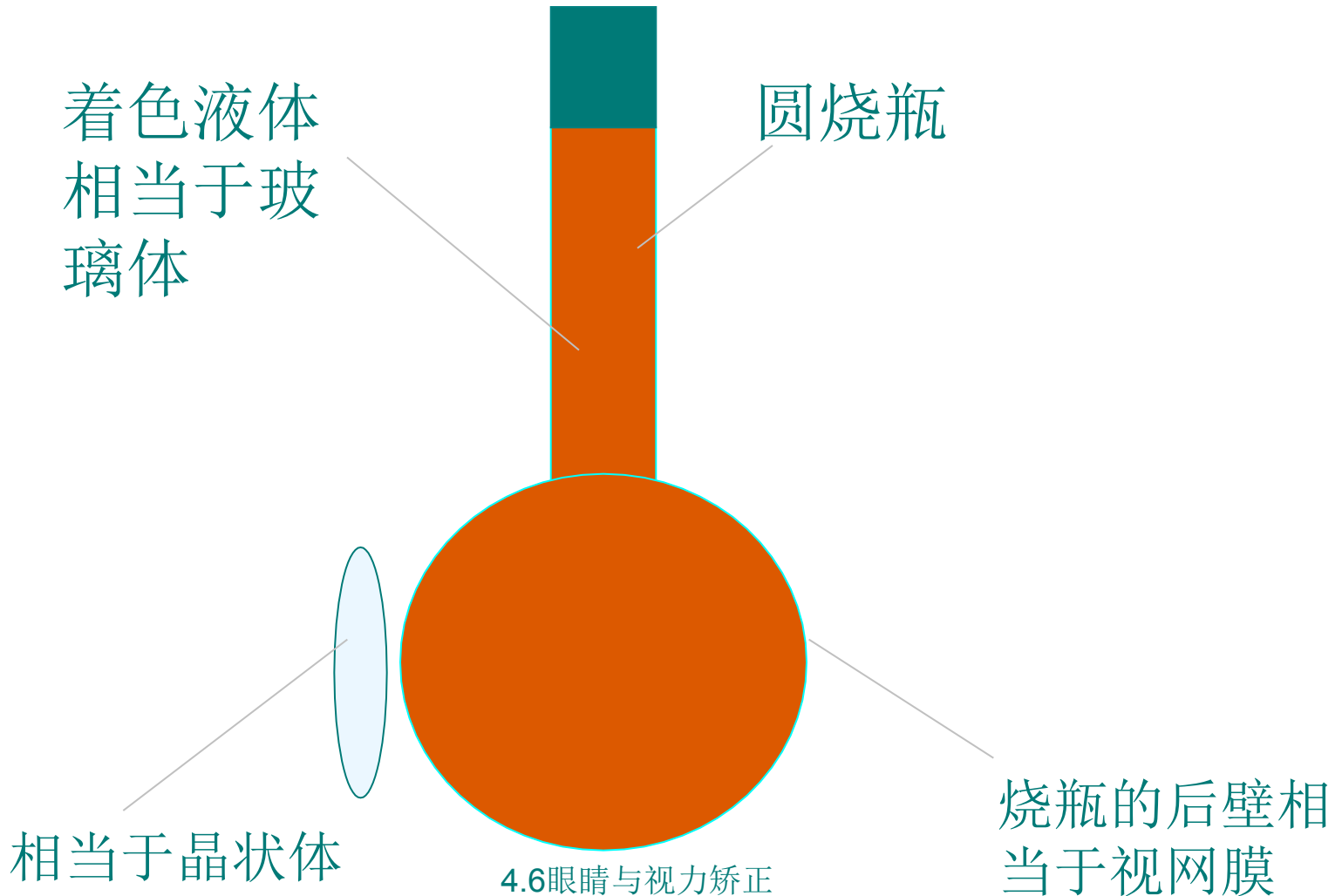


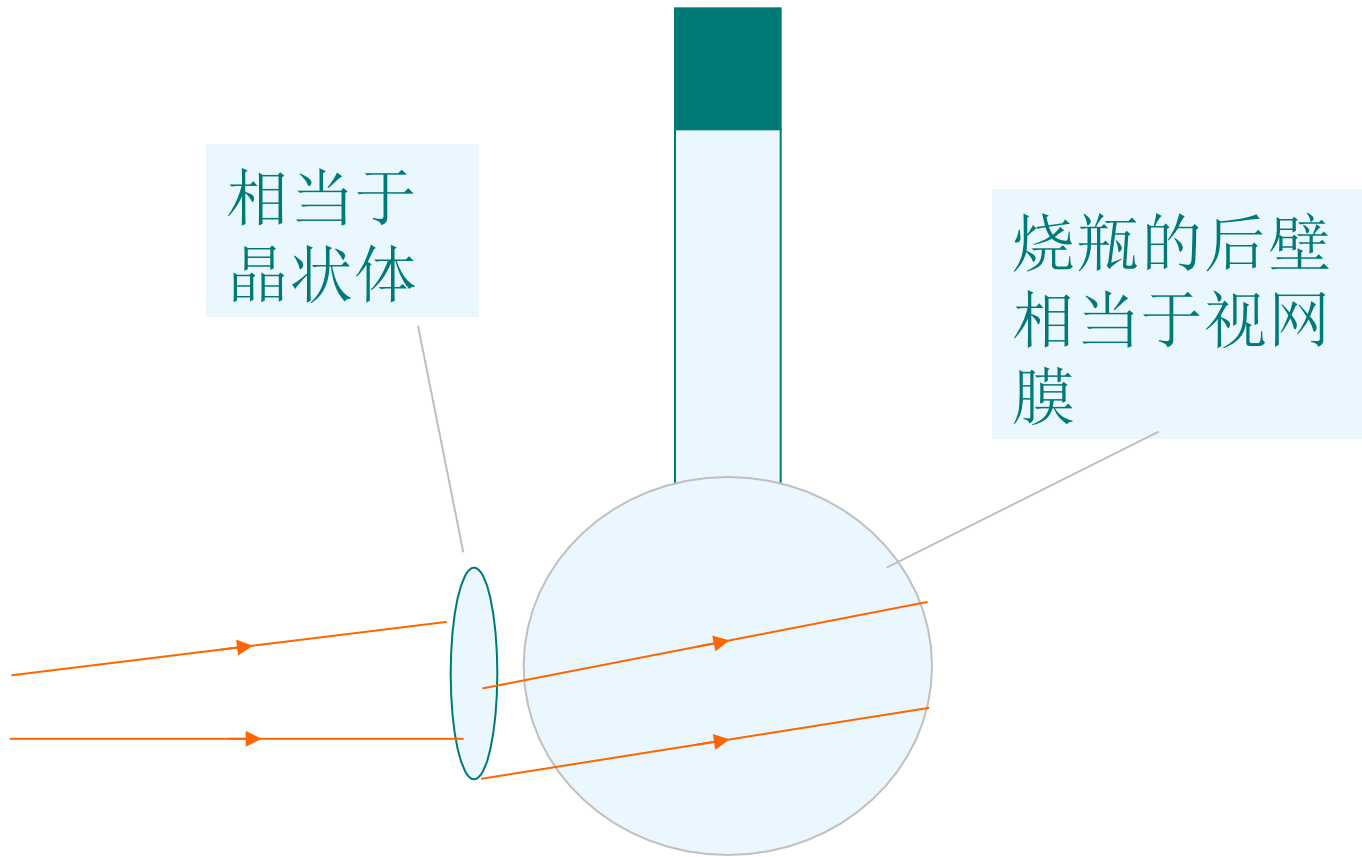


远视眼

实验探究(一):眼睛的模型

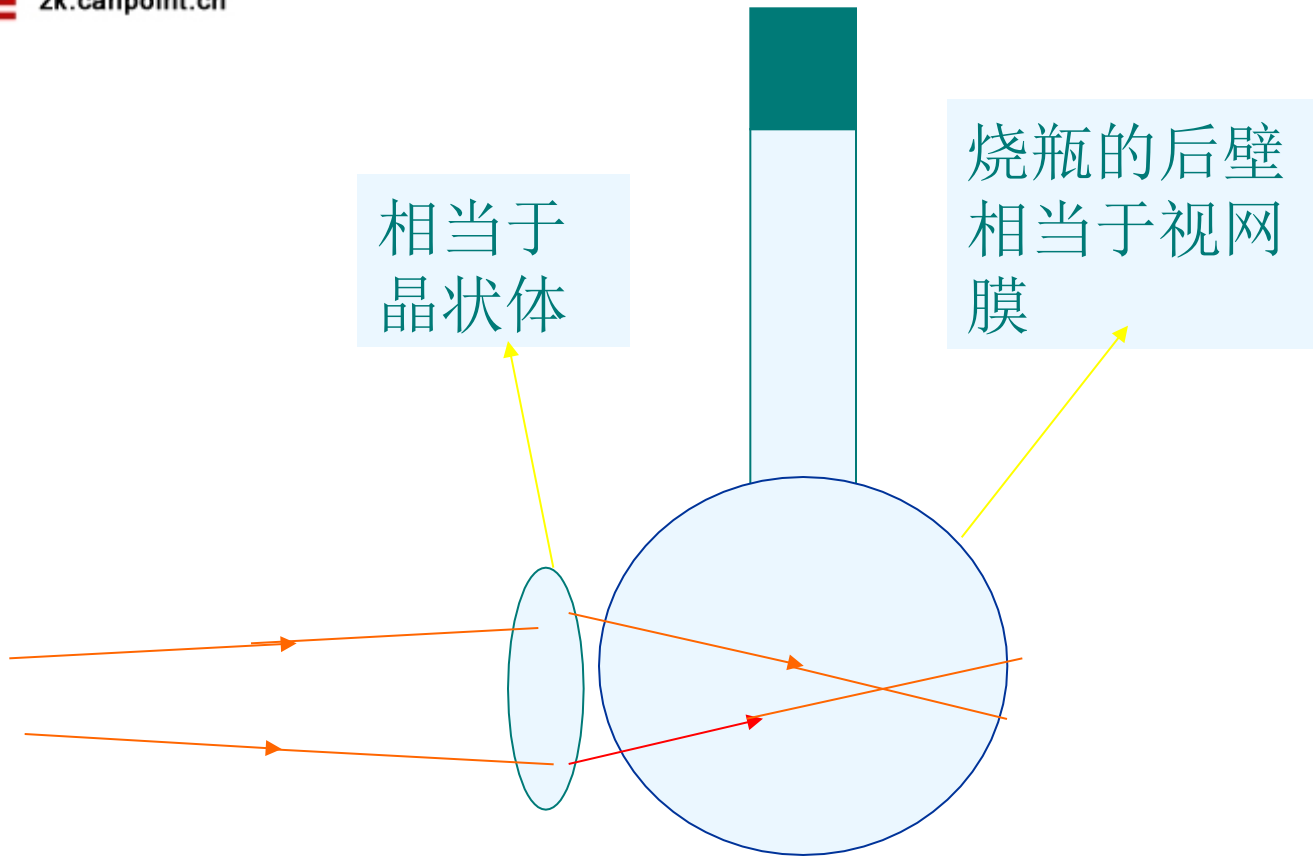
二、视力矫正





模型一

4.6眼睛与视力矫正



模型二

以上内容仅为本文档的试下载部分，为可阅读页数的一半内容。如要下载或阅读全文，请访问：<https://d.book118.com/147124020104010006>