

## 主治医师考试口腔医学(习题卷48)

说明：答案和解析在试卷最后

**第1部分：单项选择题，共100题，每题只有一个正确答案，多选或少选均不得分。**

1. [单选题]护患关系是一种

- A) 合同关系
- B) 公共关系
- C) 社交关系
- D) 人际关系

2. [单选题]患者，男，82岁，双侧下颌第二、三磨牙缺失，余牙正常，整铸支架、舌杆连接。当下颌舌杆的长度超过50mm时，杆长每增加10mm，其最厚部位应增加（）

- A) 0.2mm
- B) 0.05mm
- C) 0.5mm
- D) 0.02mm
- E) 0.01mm

3. [单选题]因舌根部肿瘤而行放射治疗的患者可能发生的口腔改变是（）

- A) 口干
- B) 口腔粘膜炎症
- C) 牙齿龋坏
- D) 皮肤发红、变黑
- E) 以上全是

4. [单选题]一女患者不慎被机器将长发辫卷入，造成大块头皮撕脱。采取的救治措施中，哪一项是最恰当的

- A) 密切观察生命体征变化
- B) 补液、抗感染
- C) 创口敷料覆盖加压包扎
- D) 及时清创、复位缝合
- E) 止痛药物

5. [单选题]固定局部义齿固位体固位不良的原因有（）

- A) 固位体设计不当，固位力不够
- B) 基牙选择不当，一端基牙松动
- C) 基牙制备时，轴面聚合度过大
- D) 固位体与基牙不贴合
- E) 以上都是

6. [单选题]上颌神经在颅中窝段发出的分支是（）

- A) 颧神经
- B) 腭神经
- C) 脑膜中神经

- D) 上牙槽后神经
- E) 蝶腭神经

7. [单选题]有关固定桥桥体龈端叙述正确的是 ( )

- A) 龈端应高度抛光
- B) 应尽量扩大龈端与牙槽粘膜接触的面积
- C) 固定桥修复最佳时期为拔牙后一年
- D) 舌侧龈端尽量增大
- E) 龈端与粘膜紧密接触，避免食物嵌塞

8. [单选题]牙龈炎时，牙龈表面光亮，点彩消失是因为

- A) 牙龈组织水肿
- B) 牙龈结缔组织破坏
- C) 牙龈上皮增生
- D) 牙龈结缔组织充血
- E) 牙龈组织炎症细胞浸润

9. [单选题]在下列间隙感染中最常引起边缘性骨髓炎的是

- A) 颞间隙
- B) 嚼肌间隙
- C) 颌下间隙
- D) 翼颌间隙
- E) 眶下间隙

10. [单选题]女，35岁，因左舌下腺囊肿于门诊行左舌下腺及囊肿摘除术，术后第2天左颌下区发生肿胀，且进食时明显。其最可能的原因是 ( )

- A) 左颌下淋巴结反应性肿胀
- B) 因左下颌下腺导管结石所致
- C) 因术中误扎左下颌下腺导管所致
- D) 因急性左下颌下腺炎症所致
- E) 因左舌下腺囊肿口外型，口外部分未处理所致

11. [单选题]牙的组成部分不包括

- A) 牙釉质
- B) 牙本质
- C) 牙骨质
- D) 牙槽骨
- E) 牙髓

12. [单选题]正常龈沟的深度是

- A) 3.0~4.0mm
- B) <0.5mm
- C) 1.5~2.5mm
- D) 0.5~3.0mm
- E) 0.5~2.0mm

13. [单选题]口腔颌面部感染的最常见途径是

- A) 腺源性
- B) 外伤性
- C) 医源性
- D) 血源性

E) 牙源性

14. [单选题]上下颌弓的关系是 ( )

- A) 上、下颌弓的水平位置关系
- B) 上、下颌弓的左右位置关系
- C) 上、下颌弓的水平和垂直位置
- D) 上、下颌弓的前后位置关系
- E) 以上都是

15. [单选题]以下与无牙颌解剖结构相对应的基托组织面，不需缓冲的区域为 ( )

- A) 后堤区
- B) 切牙乳突
- C) 颧突
- D) 舌下腺
- E) 下颌舌骨嵴

16. [单选题]做固定桥蜡型前的准备工作正确的程序是 ( )

- A) 在代型上涂布蜡型分离剂 间隙隙料 石膏强化剂
- B) 在代型上涂布蜡型分离剂 石膏强化剂 间隙隙料
- C) 在代型上涂布间隙隙料 蜡型分离剂 石膏强化剂
- D) 在代型上涂布石膏强化剂 间隙隙料 蜡型分离剂
- E) 在代型上涂布间隙隙料 石膏强化剂 蜡型分离剂

17. [单选题]牙本质龋中，小管内有大量钙盐沉积的区域为

- A) 坏死崩解层
- B) 细菌侵入层
- C) 脱矿层
- D) 透明层
- E) 脂肪变性层

18. [单选题]下列与倒凹有关的叙述，你认为哪项是错误的 ( )

- A) 通过调凹法可以改变基牙倒凹的深度和坡度
- B) 铸造卡环臂要求的倒凹深度较大，一般在1mm左右
- C) 倒凹的坡度一般应大于20°
- D) 在基牙倒凹深度相同时，倒凹坡度越大，卡环固位力越大
- E) 观测线以下的部分称为基牙的倒凹区

19. [单选题]结合上皮的更新

- A) 比牙龈表面上皮
- B) 比牙龈表面上皮快1倍
- C) 与牙龈表面上皮更新速度相
- D) 比牙龈表面上皮快2~3倍
- E) 以上都不对

20. [单选题]口周围肌群上组不包括 ( )

- A) 颧肌
- B) 笑肌
- C) 上唇方肌
- D) 三角肌
- E) 尖牙肌

21. [单选题] 基牙左侧第二磨牙牙冠高度较低，应选择何种类型的套筒冠固位体较为合理（ ）

- A) 金属套筒冠固位体
- B) 金属烤瓷型套筒冠固位体
- C) 非缓冲型套筒冠固位体
- D) 金属树脂型套筒冠固位体
- E) 缓冲型套筒冠固位体

22. [单选题] 患者，女，32岁，右侧前部牙齿有龋洞，遇冷热水不适半年余，近来工作紧张，症状较前加重，热食引起痛，夜间时而感到隐痛，有夜磨牙习惯。该患者最可能的牙病是（ ）

- A) 深龋
- B) 慢性牙髓炎
- C) 牙髓充血
- D) 重度磨耗
- E) 急性牙髓炎

23. [单选题] 省牙防组流调小分队到某市郊区县进行口腔健康调查，大家认真讨论了调查方案和步骤方法，就下面的各个环节提出了具体措施在调查龋齿患病状况前，他们收集了各调查点的

- A) 土地面积
- B) 饮水氟资料
- C) 地形地貌情况
- D) 收入情况
- E) 人口分布情况

24. [单选题] 腺周口疮的损害特点是（ ）



- A) 口腔溃疡常伴生殖器损害
- B) 单个溃疡，基底硬结
- C) 单个溃疡深而大
- D) 溃疡为圆形散在分布
- E) 溃疡数量多而深

25. [单选题] 患者，女，55岁，双侧下颌第一、二、三磨牙缺失，余牙正常。下颌舌侧牙槽骨呈斜坡状，整铸支架、舌杆连接。舌杆与粘膜的接触关系是（ ）

- A) 离开2.5~3.5mm
- B) 离开1.0mm即可
- C) 离开粘膜1.5~2.0mm
- D) 舌杆的下缘1/3~1/4离开粘膜0.2~0.3mm
- E) 与粘膜紧密贴合

26. [单选题]一足部患有严重溃疡的糖尿病病人，经治疗病情未减轻，且有发生败血症的危险，此时为保证病人的生命而需要对病人截肢。这里包含的冲突是
- A) 有利原则与公正原则的冲突
  - B) 有利原则与尊重原则的冲突
  - C) 不伤害原则与公正原则的冲突
  - D) 不伤害原则与尊重原则的冲突
  - E) 不伤害原则与有利原则的冲突
27. [单选题]采用自凝树脂修理折断的义齿时，下面哪项操作是错误的
- A) 单体溶胀，涂塑基托外形
  - B) 涂塑后迅速放入热水中，加速固化
  - C) 涂塑前磨去折裂线两侧基托
  - D) 灌注石膏模型
  - E) 准确对位折断义齿，粘结折裂基托
28. [单选题]颌面部炎症病人若出现全身中毒症状突然加重，肝脾肿大及压痛、谵妄或昏迷嗜睡、皮肤或黏膜下出现瘀斑是发生了
- A) 炎症在急速向周围扩散
  - B) 菌血症
  - C) 败血症及脓毒血症
  - D) 海绵窦化脓性血栓性静脉炎
  - E) 脑脓肿
29. [单选题]增强窝洞抗力的方法不包括
- A) 保留承力区的薄壁弱尖
  - B) 去除无机釉
  - C) 洞缘线设计为圆钝曲线
  - D) 洞形成箱状
  - E) 去除薄壁弱尖
30. [单选题]关于翼静脉丛广泛交通描述哪项是正确的（ ）
- A) 向上经卵圆孔网和破裂孔导血管等与海绵窦交通
  - B) 向前经面深静脉汇入面静脉
  - C) 收集口腔颌面及眼的静脉血
  - D) 向后外经上颌静脉汇入下颌后静脉
  - E) A+B+C+D
31. [单选题]舌下腺囊肿的内容物是
- A) 无色透明黏稠液体
  - B) 白色凝乳状物质
  - C) 淡黄色含胆固醇结晶液体
  - D) 灰白色角化物质
  - E) 豆腐渣样物质
32. [单选题]金属烤瓷全冠修复治疗时，关于比色不正确的说法是（ ）
- A) 牙体预备完后立即比色
  - B) 比色应在短时间内完成
  - C) 比色前请患者去除影响比色的饰物
  - D) 在自然光线条件下进行比色
  - E) 比色板稍湿润后进行比色

33. [单选题]关于玷污层，以下叙述错误的是

- A) 有利于修复体与牙体的密合
- B) 降低牙本质的通透性
- C) 进入牙本质小管形成管塞
- D) 影响粘结剂的湿润和渗入
- E) 玷污层内含有变性的有机质、牙本质碎屑、牙本质小管液、细菌等

34. [单选题]可能属于变态反应性疾病的有 ( )

- A) 腺性唇炎
- B) 沟纹舌
- C) 多形渗出性红斑
- D) 口角炎
- E) 地图舌

35. [单选题]关于釉柱的描述，不正确的是

- A) 釉柱直径深部较表面大
- B) 釉柱的纵断面，可见有规律间隔的横纹
- C) 在釉柱头部晶体长轴平行于釉柱长轴
- D) 光镜下釉柱的横断面呈鱼鳞状
- E) 釉柱是由扁六棱柱形晶体构成

36. [单选题]塑料基托厚度应为

- A) 4mm
- B) 1mm
- C) 3mm
- D) 2mm
- E) 0.5mm

37. [单选题]患者男性，24岁，右下后牙区胀痛进食吞咽时加重4天，1天前出现局部自发性跳痛，张口受限。查右面颊部、下颌角区轻度肿胀，张口度二指，垂直低位阻生，表面牙龈红肿，新形成的龈袋内溢脓，咽侧壁稍充血、无明显压痛此患者如出现明显张口受限、以下颌角为中心出现肿胀、压痛，此时应考虑出现了

- A) 腮腺区淋巴结
- B) 咬肌间隙感染
- C) 颊间隙感染
- D) 翼颌间隙感染
- E) 颌下间隙感染

38. [单选题]自腭大孔发出的血管和神经是

- A) 腭前神经和腭大动脉
- B) 鼻腭神经和腭大动脉
- C) 鼻腭神经和鼻腭血管
- D) 腭大动脉和腭小神经
- E) 腭前神经和腭小动脉

39. [单选题]下列与模型材料性能要求无关的是

- A) 精确度高
- B) 有良好的流动性、可塑性
- C) 与印模材料不发生化学变化
- D) 抗压强度大，表面硬度高
- E) 有适当的凝固时间，以35分钟为宜

40. [单选题] 以下关于舌癌(如图)的叙述, 哪项是错误的 ( )



- A) 舌根部癌可向茎突后及咽后部的淋巴转移
- B) 以鳞状细胞癌多见
- C) 转移途径多为直接浸润和种植转移
- D) 常发生早期颈部淋巴结转移
- E) 多发生于舌缘, 恶性程度高

41. [单选题] 有关半固定桥的应力分析说法错误的是 ( )

- A) 两端基牙的应力分布不很均匀
- B) 活动端基牙的负重较小
- C) 活动连接处的屈矩为零
- D) 活动端基牙会出现应力集中
- E) 桥体下的牙龈组织也分担了极少量的载荷

42. [单选题] 牙周膜厚度平均为

- A) 0. 21~0. 30mm
- B) 0. 5~3mm
- C) 0. 18~3mm
- D) 0. 15~0. 38mm
- E) 0~2mm

43. [单选题] 是常染色体显性遗传的疾病 ( )

- A) 青春期牙周炎
- B) 白斑
- C) 色盲
- D) 白皱病
- E) 血友病

44. [单选题] 患者男性18岁, 发现右颌下无痛性质软肿物三月, 表面皮肤正常, 口内检查亦未见异常。行颌下手术中见肿物呈囊性, 术中囊壁破裂, 流出黏稠而略带黄色蛋清样液体, 遂将囊壁及下颌下腺一并摘除, 但术后不久囊肿复发。该病最可能的诊断是 ( )

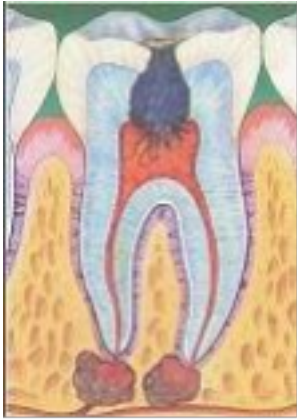
- A) 潜突型舌下腺囊肿
- B) 颌下区软组织囊肿
- C) 囊性水瘤
- D) 下颌下腺囊肿
- E) 鳃裂囊肿

45. [单选题] 口腔黏膜的生发层为

- A) 基底层和粒层
- B) 棘层和基底层

- C) 棘层和角化层
- D) 粒层和棘细胞层
- E) 角化层和粒层

46. [单选题]引起根尖周病的原因主要是感染，其感染源主要是来自（ ）



- A) 牙髓源性
- B) 牙周源性
- C) 腺源性
- D) 邻牙根尖周病波及
- E) 血源性

47. [单选题]关节盘穿孔破裂时弹响杂音的特点是（ ）

- A) 多声破碎杂音
- B) 一般无弹响杂音
- C) 开口初闭口末清脆单声响声
- D) 多声清脆弹响
- E) 开口末闭口初清脆单声弹响

48. [单选题]根管充填应达到的标准为

- A) 牙胶尖欠填
- B) 糊剂超填
- C) 超填
- D) 恰真
- E) 欠填

49. [单选题]咬合创伤的表现不包括

- A) 牙槽骨垂直吸收
- B) 牙齿松动
- C) 宽而深的牙周袋
- D) 隐裂
- E) X线片显示近牙颈部的牙周膜间隙增宽

50. [单选题]分布于下颌牙及其牙周膜、牙槽骨的神经是

- A) 舌神经
- B) 下牙槽神经
- C) 颊神经
- D) 颏神经
- E) 腭前神经

51. [单选题]有关固定义齿特点叙述错误的是（ ）



- A)它是藉固位体和粘固料的作用，持久地固定在天然牙的牙冠或牙根上
- B)它所接受的

### 𠵼

- 力，完全是通过基牙传至牙周支持组织，而不是靠缺牙区的牙槽嵴来支撑
- C)它的体积小，接近于缺牙区原来的大小，比较舒适
  - D)它需要在基牙上制备固位体，磨除牙体组织较多
  - E)固定义齿对基牙的支持力和固位能力要求与活动义齿基本一致

52. [单选题]介于钙化的牙本质基质和成牙本质细胞之间有一层基质终生不钙化，称为

- A)罩牙本质
- B)球间牙本质
- C)前期牙本质
- D)髓周牙本质
- E)成牙本质

53. [单选题]在临床诊疗活动中，医务人员收受药品、医用设备、医用耗材等生产、经营企业或经销人员以各种名义给予的财物或提成的，医德考评结果应记为

- A)优秀
- B)中等
- C)良好
- D)较差
- E)一般

54. [单选题]以Bass法刷牙时，牙刷的毛束与牙面应成（ ）

- A)35度
- B)80度
- C)40度
- D)45度
- E)30度

55. [单选题]按照世界卫生组织规定的牙位记录方法，53代表的是

- A)上颌左侧乳尖牙
- B)下颌左侧乳尖牙
- C)上颌左侧尖牙
- D)下颌右侧尖牙
- E)上颌右侧乳尖牙

56. [单选题]下面关于嵌体洞斜面的描述错误的是

- A)位于牙本质内
- B)防止粘结剂被唾液溶解
- C)去除洞缘无基釉
- D)起于釉质厚度的1/2处
- E)增加嵌体洞缘封闭性

57. [单选题]牙周病最主要的病因是（ ）

- A)口腔卫生不良
- B)免疫功能紊乱
- C)龈下菌斑及细菌代谢产物
- D)内分泌功能紊乱
- E)龈下牙石

58. [单选题]位于上颌骨前面，眶下孔下方骨面的窝称为

- A) 关节突
- B) 关节窝
- C) 翼腭窝
- D) 翼肌窝
- E) 尖牙窝

59. [单选题]防止干槽症发生的方法是 ( )

- A) 必须局部给予抗生素
- B) 注意无菌操作，预防感染
- C) 必须全身使用抗生素
- D) 保护拔牙创内血凝块
- E) 尽量减少手术损伤

60. [单选题]属于临界瘤的是 ( )

- A) 高分化黏液表皮样癌
- B) 沃辛瘤
- C) 多形性腺瘤
- D) 舍格伦综合征
- E) 圆柱瘤

61. [单选题]唾液中的主要抗体是

- A) IgA
- B) IgG
- C) SIgA
- D) IgM
- E) 以上都不是

62. [单选题]大部分硬骨鱼类的牙齿为

- A) 端生牙
- B) 双牙列
- C) 侧生牙
- D) 单牙列
- E) 槽生牙

63. [单选题]PC活髓切断术牙髓的组织变化为

- A) 根管内壁吸收
- B) 根髓固定纤维化
- C) 牙髓钙变
- D) 牙髓活力正常
- E) 根管口形成硬组织桥

64. [单选题]义齿修复的时间应在拔牙后

- A) 2~4周
- B) 3~6个月
- C) 6~12个月
- D) 1~2周
- E) 1~2个月

65. [单选题]下列不属于正常乳牙

## 𪗇

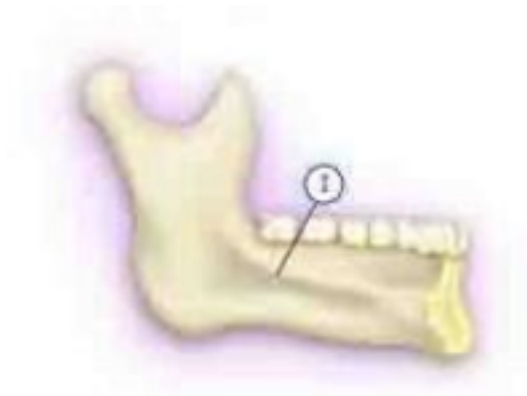
特征的是

- A) 前牙部分具有生长间隙及灵长间隙
- B) 终末平面以垂直型及近中型较多
- C) 前牙深覆盖深覆

## 𪗇

- D) 上颌乳尖牙的近中舌侧面与下颌乳尖牙的远中唇侧面相接触
- E) 以上都不是

66. [单选题]下颌义齿基托需要缓冲的地方有 ( )



- A) 下颌舌骨嵴
- B) 磨牙后垫
- C) P切迹
- D) 舌侧翼缘区
- E) 颊侧翼缘区

67. [单选题]单端固定桥最大的缺点是

- A) 基牙受扭力易拉伤
- B) 制作复杂
- C) 修复后与邻牙接触不良
- D) 外观不对称
- E) 承受

## 𪗇

力小

68. [单选题]男，40岁，发现右侧口底部有一核桃大小质硬肿块(如图)，触诊浸润已过中线。右侧颌下可扪及2个肿大淋巴结，黏连；左侧未扪及明显肿大淋巴结。关于颈部淋巴结的处理，以下哪项最佳 ( )

- A) 双侧功能性颈淋巴清扫术

以上内容仅为本文档的试下载部分，为可阅读页数的一半内容。如要下载或阅读全文，请访问：<https://d.book118.com/148037027071006072>