

甘薯主要病虫害的识别与防治

一、甘薯病害的识别与防治

- 甘薯效益高，呈现规模化种植，种苗流动频繁，病虫害逐年加重；
- 新病害层出不穷，对产业影响巨大，甚至重构产业链条；
- 薯瘟病、蔓割病和疮痂病等传统老病害有所回头，局部危害严重。

侵染性病害



细菌性病害（**茎腐病**、薯瘟病）

真菌性病害（白绢病、疮痂病、镰刀菌根茎腐烂病、黑斑病、软腐病、爪哇黑腐病）

病毒病害（**甘薯SPVD**）

线虫病害（**甘薯象耳豆根结线虫病**）

一、甘薯病害的识别与防治

1. 甘薯茎腐病 (bacterial stem and root rot)

又称细菌性茎根腐烂病，是由达旦提狄克氏菌 *Dickeya dadantii* Samson et al. 引起的一种细菌性病害。

1974年在美国首次发现，2006年在我国广东省发现。





茎基部症状



叶部症状



植株顶端枯斑枯死症状



植株1~2个枝条解离症状



薯拐腐烂呈纤维状



薯块棕色凹陷病斑

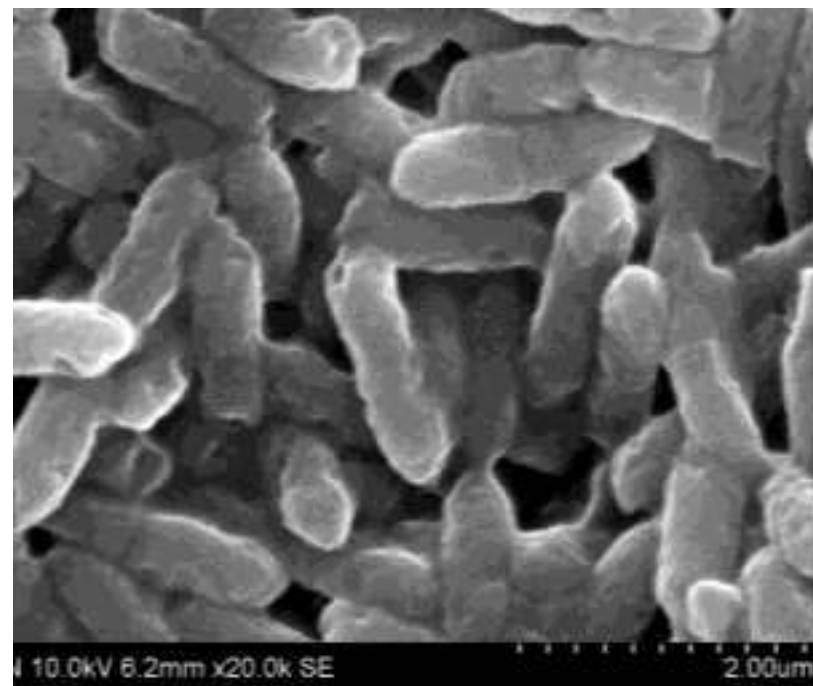
一、甘薯病害的识别与防治



薯块内部软腐症状



病原菌PDA上培养特征



病原菌电镜照片

一、甘薯病害的识别与防治

发病规律：

- ◆ 病原菌主要从寄主的伤口侵入，初侵染源主要为病薯、病蔓、田间灌溉水及受污染的农事工具，通过甘薯块根和种苗进行远距离传播。
- ◆ 温暖潮湿的气候和低氧的条件有利于发病，温度低于27°C时为潜伏感染，**温度30°C及以上时发病速度加快。**
- ◆ **甘薯地膜覆盖种植，遭遇高温高湿极易引起茎腐病的爆发，造成严重的产量损失。**
- ◆ 常常与镰刀菌（*Fusarium spp.*）共同侵染。



一、甘薯病害的识别与防治

防治：

- 检疫

达旦提狄克氏菌为我国三类检疫性有害生物。

- 农业防治

选用抗病品种；健康种苗；发病田块要实行非寄主作物轮作；**选用地势高、排灌方便地块；采取高畦栽培方式，防止田间积水；**种植管理收获各个阶段都要避免造成创伤；及时铲除病薯和病土。

一、甘薯病害的识别与防治

化学防治

- ◆ 用72%农用硫酸链霉素可湿性粉剂500-700倍液浸泡种薯和薯苗。
- ◆ 播种和扦插前用2%春雷霉素800-1000倍和80%多菌灵500倍混合液浸泡种薯和薯苗3-5分钟；
- ◆ 用80%乙蒜素乳油1500倍淋根、或者2%春雷霉素水剂800-1000倍和80%多菌灵500倍混合液淋根或者泼浇，具有较好田间防治效果。
- ◆ 氯溴异氰尿酸、0.3%四霉素水剂、波尔多液等。



以上内容仅为本文档的试下载部分，为可阅读页数的一半内容。如要下载或阅读全文，请访问：
<https://d.book118.com/148044143143007004>