

矿井提升机设备的 开源硬件设计 与DIY组装

汇报人：

2024-01-05



| CATALOGUE |

目录

- 开源硬件设计介绍
- 矿井提升机设备概述
- 开源硬件在矿井提升机设备中的应用
- DIY组装矿井提升机设备
- 矿井提升机设备的维护与保养

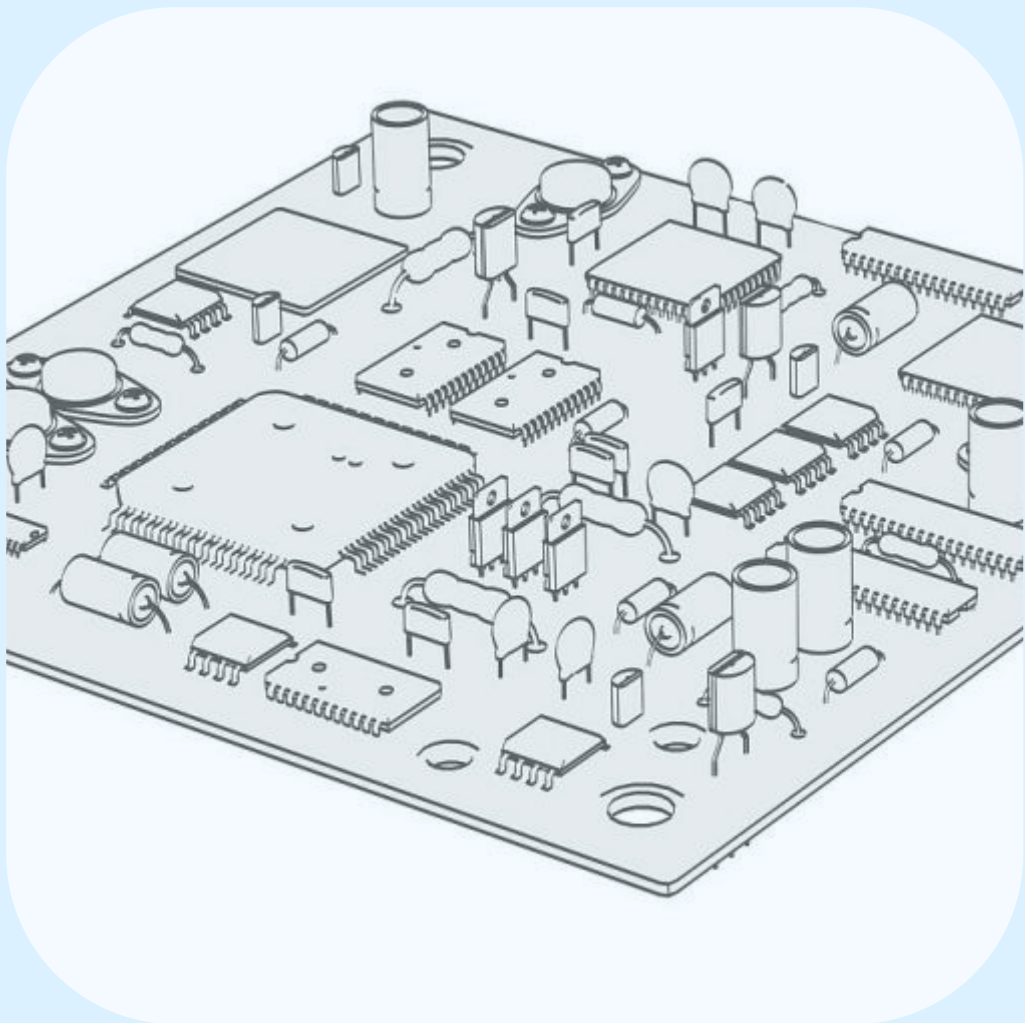
01

CATALOGUE

开源硬件设计介绍



开源硬件的定义与特点



定义

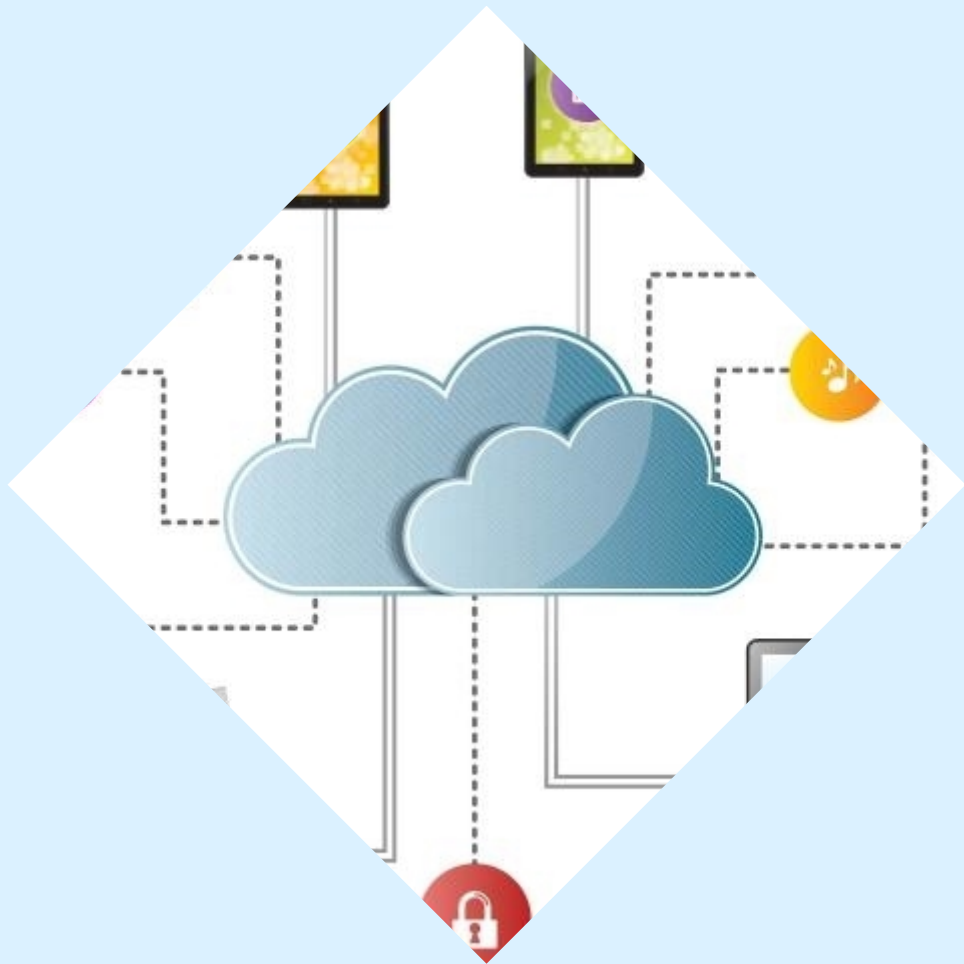
开源硬件是指遵循开源设计理念，遵循开源协议，任何人都可以获取、学习、修改和分发设计图纸的硬件设备。

特点

开源硬件具有开放性和共享性，任何人都可以获取和使用设计图纸，同时也可以根据自己的需求进行修改和改进。此外，开源硬件还具有可重复性和可定制性，可以根据实际需求进行定制化设计和生产。



开源硬件的发展历程



起步阶段

开源硬件的起源可以追溯到20世纪90年代初，当时一些硬件爱好者开始将设计图纸分享到互联网上，引起了广泛关注。

快速发展阶段

随着互联网的普及和开源文化的兴起，越来越多的硬件设计师开始加入开源硬件的行列，推动了开源硬件的快速发展。

成熟阶段

随着开源硬件的广泛应用和不断改进，其设计理念和协议逐渐成熟，形成了完整的产业链和生态系统。



开源硬件的应用领域

工业制造

开源硬件在工业制造领域的应用广泛，如机械臂、3D打印机、智能制造设备等。

智能家居

在智能家居领域，开源硬件可以用于智能门锁、智能照明、智能家电等产品的设计和生产。

物联网

在物联网领域，开源硬件可以用于传感器、控制器、网络设备等产品的设计和生产。

教育领域

在教育领域，开源硬件可以用于实验器材、教学设备、机器人等产品的设计和生产，培养学生的创新能力和实践能力。



02

CATALOGUE

矿井提升机设备概述



矿井提升机的功能与重要性



01

提升矿物和人员

矿井提升机的主要功能是提升矿物和人员进出矿井，是矿山生产的重要设备之一。

02

保障安全生产

矿井提升机在矿山生产中发挥着至关重要的作用，其正常运行能够保障矿山的安全生产和作业人员的生命安全。

03

提高生产效率

矿井提升机的效率直接影响到矿山生产效率，因此其性能和可靠性对矿山生产具有重要意义。

矿井提升机的种类与特点



立井提升机

主要用于垂直方向的提升，一般由绞车、天轮、井架等组成，结构较为简单。



斜井提升机

主要用于倾斜巷道的提升，通常采用缠绕式提升方式，结构紧凑、提升能力较大。



落地式提升机

适用于大型矿山的提升需求，具有提升高度大、提升能力强的特点。



悬挂式提升机

适用于采区内部的提升，结构简单、占用空间小。

矿井提升机的发展趋势

高效化

随着采矿技术的发展，矿井提升机的提升能力要求越来越高，未来将向更大提升能力和更高效率的方向发展。

环保化

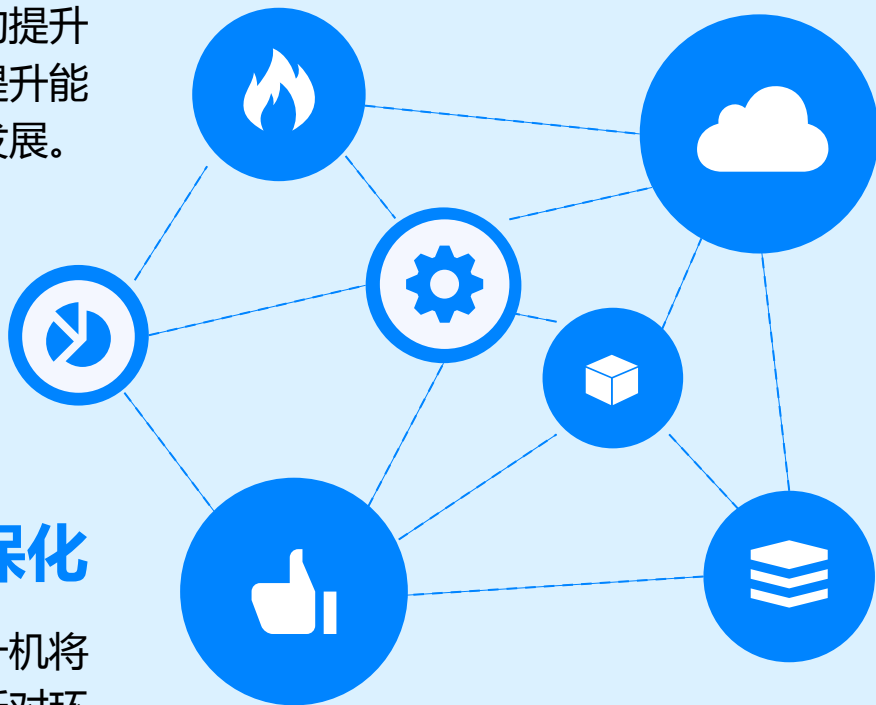
随着环保意识的提高，未来矿井提升机将更加注重环保设计和节能减排，降低对环境的影响。

智能化

随着工业4.0和智能制造技术的发展，未来矿井提升机将实现远程监控、自动化控制和智能化管理。

模块化与定制化

为了满足不同矿山的个性化需求，未来矿井提升机将实现模块化和定制化设计，方便用户根据实际需求进行选型和配置。



03

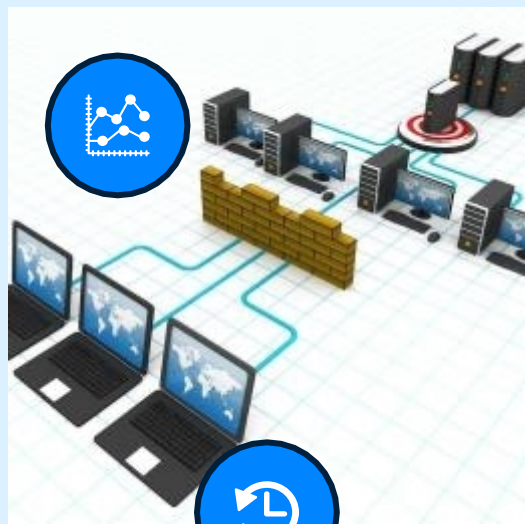
CATALOGUE

开源硬件在矿井提升机设备中的应用

开源硬件的选择与设计原则

兼容性

选择的开源硬件应与矿井提升机的其他组件兼容，以确保设备的正常运行。



可扩展性

设计应考虑未来的升级和扩展，允许用户根据需要进行DIY组装和修改。

可靠性

硬件应具备高可靠性和耐用性，以应对矿井中的恶劣环境。



安全性

硬件应符合相关安全标准和规定，确保操作人员的安全。

以上内容仅为本文档的试下载部分，为可阅读页数的一半内容。如要下载或阅读全文，请访问：
<https://d.book118.com/157116032013006145>