

## 初中信息技术模拟试卷含答案

### 一、选择题（每题 2 分，共 60 分）。

1. 计算机硬件系统由（ ）、控制器、存储器、输入设备、输出设备五大功能部分组成。

- A. 中央处理器      B. 运算器      C. U 盘      D. 硬盘

2. Excel 的求和函数是（ ）

- A. MAX      B. RANK      C. SUM      D. AVERAGE

3. 下列 IP 地址格式正确的是（ ）

- A. 110.33.156      B. 123,123,111,110  
C. 192.0.0.300      D. 1.1.1.1

4. 小王从网上下载了《我和我的祖国》这首歌，下载下来的文件名不可能是（ ）

- A. 我和我的祖国.avi      B. 我和我的祖国.mp3  
C. 我和我的祖国.wma      D. 我和我的祖国.wav





5. 以下哪个是自动控制的应用（ ）

- A. 进入教室后顺手关门  
B. 火车站人脸识别进站  
C. 使用智能家居 APP 关闭卧室的灯  
D. 夏天天气炎热时使用遥控器打开空调

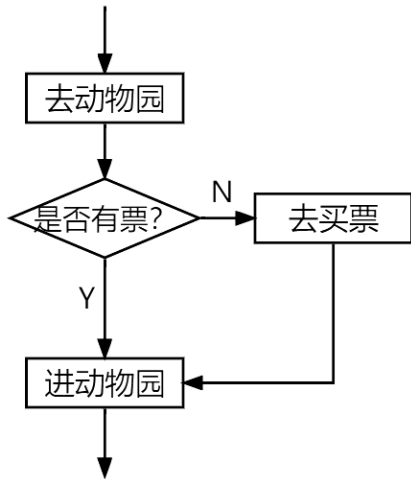
6. 下面关于 Python 变量命名的说法正确的是（ ）

- A. 变量名可以以数字开头      B. 变量名只能包含字母和数字  
C. 变量名不区分大小写      D. 变量名可以以下划线开头

7. 在算法流程图中，表示开始或结束的图形是（ ）

- A.       B.       C.   
D. 

8. 下图所示的流程图属于哪种控制结构（ ）



- A. 顺序结构                      B. 分支结构                      C. 交互结构                      D. 循环结构

9. 有一个栈，元素的入栈顺序为 A、B、C、D，则不可能的出栈顺序为 ( )
- A. A, D, C, B                      B. D, C, B, A                      C. A, D, B, C                      D. A, B, C, D

10. 以下不属于信息的是 ( )。
- A. 一则广告                      B. 一段新闻                      C. 一段录像                      D. 一张光盘

11. 下表是杭州 3 月 11 日至 3 月 16 日每天的最高气温，小明想用一种图表将气温的变化趋势呈现出来，应该使用哪种图表 ( )

杭州3月11日至3月16日最高气温					
3月11日	3月12日	3月13日	3月14日	3月15日	3月16日
24	28	24	28	24	26

- A. 折线图                      B. 柱形图                      C. 饼图                      D. 雷达图
12. 线性表通常采用的两种存储结构是 ( )
- A. 散列方式和索引方式
- B. 顺序存储结构和链式存储结构
- C. 顺序存储结构和数组
- D. 线性存储结构和非线性存储结构

13. 下列存储容量单位换算正确的是 ( )
- A. 1KB = 1024B                      B. 1MB = 1024B
- C. 1GB = 1000MB                      D. 1MB = 1000KB

14. 在 Photoshop 中处理图片时如果想加入文字，应该使用的工具是 ( )

- A.  B.  C.  D. 

15. Python 不支持的数据类型是 ( )

- A. int 型 B. list 型 C. char 型 D. float 型

16. 下面一程序的运行结果为 ( )

```
>>>3+6-5*2
```

- A. 8 B. -16 C. 19 D. -1

17. 运行下面一段程序，得到的结果是 ( )

```
AsianGame = ["2022 年", "第 19 届", "亚运会", "在杭州", "举行"]
```

```
print(AsianGame[3][2])
```

- A. 杭 B. 亚 C. 在 D. 运

18. 在 Python 中，range(1,11,2)创建的数字序列是 ( )

- A. 1-10 的整数序列 B. 1-11 的整数序列  
C. 1-10 的奇数序列 D. 1-11 的偶数序列

19. 在 Python 中执行下列语句后，输出结果为 ( )

```
>>>a = "hello"
```

```
>>>b = "world"
```

```
>>>print(a,b)
```

- A. hello world B. helloworld C. "hello world" D. a,b

20. 有如下 Python 程序，输出结果为 ( )

```
a = 34
```

```
if a%5 != 0:
```

```
    print(a,"不能被 5 整除")
```

```
else:
```

```
    print(a,"能被 5 整除")
```

- A. a 不能被 5 整除 B. a 能被 5 整除  
C. 34 能被 5 整除 D. 34 不能被 5 整除

21. 有如下 Python 程序，运行后输出的数字为 ( )

```
x = 0
```

```
while x <= 5:
```

```
x=x+1
```

```
if x == 4:
```

```
    break
```

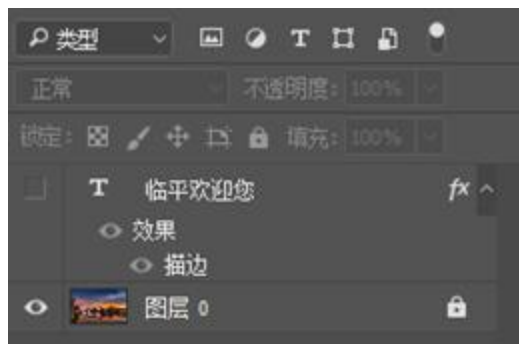
```
print(x)
```

- A. 1、2、3、4            B. 1、2、3            C. 3            D. 4
22. 下列选项中，不是逻辑运算符（表达式）的是（    ）
- A. and            B. not            C. or            D. In
23. 假如一名同学的学号是 1120201436，其中第 3 位到第 6 位为他的入学年份。现在将他的学号存入 Python 的一个字符串变量 m 中，如果他想将自己的入学年份提取出来，应该使用以下哪个表达式（    ）
- A. m[3:7]            B. m[-8:-4]            C. m[3:6]            D. m[-8:-5]
24. 下列有关 Python 的说法不正确的是（    ）
- A. print(    )是 Python 的内建函数
- B. Python 使用保留字 def 定义一个函数
- C. random 是 Python 内置的数学类模块
- D. 如果想给 Python 程序添加图形界面，可以使用 tkinter 模块
25. 炎热的夏天，小红在回家之前用手机提前把家里的空调打开，这是智能家居的应用。智能家居主要用到了（    ）技术
- A. 人工智能            B. RFID            C. 云计算            D. 物联网
26. 在网络时代，网络安全和个人信息安全越来越受到人们的重视，以下做法正确的是（    ）
- A. 小张的同学通过 QQ 给他发来一个名为“聚会照片.exe”的文件，小张马上下载并安装。
- B. 小李的电脑空间严重不足，他为了给下载的游戏腾出空间就删除了安全防护软件。
- C. 小王每次上传自己的身份证照片时都在照片上打上水印，注明使用的限制途径。
- D. 每次系统提示需要修复漏洞时，小赵都选择忽略，因为他觉得没有必要修复漏洞。
27. 以下哪个不是常用的 3D 建模软件（    ）
- A. Premier            B. SolidWorks            C. SketchUp            D. 3D One
28. 语音合成需要首先将文本分解成（    ）
- A. 音节            B. 音素            C. 音韵            D. 音符

29. 下列常用的数据分析工具中，属于专用统计分析软件的是（ ）
- A. Excel                      B. Python                      C. SPSS                      D. WPS 表格
30. 在物联网中，传感器处于物联网的哪一层（ ）
- A. 感知层                      B. 传输层                      C. 平台层                      D. 应用层

## 二、填空题（每空 2 分，共 20 分）

31. 信息系统包含硬件、软件、数据、通信网络和\_\_\_\_\_五个基本要素。
32. 声音数字化就是将模拟声音信号通过采样、\_\_\_\_\_、编码转化成数字音频信号的过程。
33. 有一张未经压缩的彩色图像，颜色深度为 8 位，图像分辨率为 1024×1024 像素，那么需要存储的图像数据量为\_\_\_\_\_MB。
34. 小强在使用 Photoshop 处理图片，请回答下列问题：



- (1) 图片的文字图层应用的图层样式为\_\_\_\_\_。
- (2) 文字图层的可见性为\_\_\_\_\_（可见/不可见）。
- (3) 处理完成后如果想要方便再次修改，文件应该保存为\_\_\_\_\_格式（填写文件扩展名）。
35. 下表是 2013 年-2019 年浙江省各市人口出生率统计，小英打算用 Excel 对一些数据进行处理和分析，请回答下列问题：

	A	B	C	D	E	F	G	H
1	浙江省各市人口出生率 (‰)							
2		2019年	2018年	2017年	2016年	2015年	2014年	2013年
3	杭州市	11.1	11.3	12.5	11.1	10.6	10.1	9.09
4	宁波市	9.5	9.5	10	9.7	9.1	9	8.88
5	温州市	10.6	11.5	13.7	13.2	12.5	12.5	12.36
6	嘉兴市	11.6	11.6	11.7	11.3	10.5	10.4	9.6
7	湖州市	9.7	10.1	10.4	9.5	8.7	9	7.98
8	绍兴市	9.1	9	9.2	8.6	8.2	8.1	7.94
9	金华市	11.3	12.4	13.3	12.4	11.3	11.2	11.02
10	衢州市	10.6	11.3	12.6	11.3	10.5	10.3	10.2
11	舟山市	8.1	9.1	9.7	9.3	8.2	8.1	7.85
12	台州市	10.7	11.9	12.6	12.1	11.5	11.3	11.15
13	丽水市	11.6	12.5	12.8	11.8	11.2	11.4	11.29

(1) 如果要计算温州市 2013 年-2019 年的平均人口出生率，应该在空白单元格输入公式\_\_\_\_\_。

(2) 如果想找出 2016 年浙江省哪个城市的人口出生率最高，应该在空白单元格输入公式\_\_\_\_\_。

36. 下列应用中，体现出人工智能的有\_\_\_\_\_。

- ①声控灯                      ②车牌识别                      ③ WORD 软件的查找、替换功能
- ④二维码点餐                      ⑤无人驾驶                      ⑥网易云音乐根据旋律识别歌曲

37. 传感器一般由敏感元件、\_\_\_\_\_、信号调节与转换电路三部分组成。

### 三、程序填空题（每题 10 分，共 20 分）

38. 求 40 到 196 的奇数和，得到的结果逐位（按照千位、百位、十位、个位）输出。

```
sum = 0
a, b, c, d = 0, 0, 0, 0
for i in range(_____, 196, _____):
    _____
    a = sum // 100
    b = _____
    c = _____
    d = sum % 10
print(a, b, c, d)
```

39.

从键盘输入两个不相等的正整数  $a$  和  $b$ ，判断两个数的大小，并将较大数的平方值加 5 后输出，如果两数相等，则输出文字“两数相等”。

```
a = input( )
b = input( )
if a>b:
    print(_____)
_____ a<b:
    print(_____)
_____
print(_____)
```

## 答案解析部分

1. 【答案】 B
2. 【答案】 C
3. 【答案】 D
4. 【答案】 A
5. 【答案】 B
6. 【答案】 D
7. 【答案】 A
8. 【答案】 B
9. 【答案】 C
10. 【答案】 D
11. 【答案】 A
12. 【答案】 B
13. 【答案】 A
14. 【答案】 C
15. 【答案】 C
16. 【答案】 D
17. 【答案】 A
18. 【答案】 C
19. 【答案】 A
20. 【答案】 D
21. 【答案】 B
22. 【答案】 D
23. 【答案】 B
24. 【答案】 C
25. 【答案】 D
26. 【答案】 C
27. 【答案】 A
28. 【答案】 B



29. 【答案】 C
30. 【答案】 A
31. 【答案】 用户
32. 【答案】 量化
33. 【答案】 1
34. 【答案】 (1) 描边  
(2) 不可见  
(3) .psd
35. 【答案】 (1) =AVERAGE(B5:H5)  
(2) =MAX(E3:E13)
36. 【答案】 ②⑤⑥
37. 【答案】 转换元件
38. 【答案】 41; 2; sum = sum + i; sum // 100 % 10 (或 sum % 1000 // 100); sum // 10 % 10 (或 sum % 100 // 10)
39. 【答案】 a\*\*2+5; elif; b\*\*2+5; else:; "两数相等"

## 初中信息技术模拟试卷含答案

### 一、单项选择题（共 20 题，每题 3 分，共计 60 分）

1. 关于信息的说法，以下叙述正确的是（ ）。
- A. 信息可以脱离所反映的事物被存储
- B. 信息在传播或重复使用的过程中会被损耗
- C. 北京冬奥会的各场比赛人们可在各大网络平台观看，这体现了信息的共享性。
- D. 人脸识别系统的使用提升了信息的载体依附性
2. 常见的计算机软件有：  
①Word②Windows③Excel④Linux⑤GoldWave⑥Unix⑦Mac OS⑧Photoshop，其中属于系统软件的是（ ）
- A. ②④⑥⑦      B. ①③⑤⑧      C. ②④⑤⑧  
D. ②③⑥⑦
- 3.

中国铁路 12306 网上售票系统方便了人们的购票和出行，下列哪个选项不属于该系统的基本组成要素（ ）

- A. 数据                      B. 用户                      C. 硬件                      D. 价格

4. 下列关于大数据的描述，正确的是（ ）

- A. 因为数据量大，所以被称为大数据。  
B. 大数据的数据只能由机器产生。  
C. 大数据的一个特征是速度快，主要是指数据产生的速度非常快。  
D. 大数据按类型可分为静态数据的批处理、对流数据的实时计算以及对图数据的图计算。

5. 某同学将自己朗诵的一首古诗通过“录音机”软件录入并存储到计算机中，关于这个过程下列说法错误的是（ ）

- A. 将模拟信号转变为了数字信号  
B. 存储的文件可以是 MP3 格式  
C. 不涉及数据压缩  
D. 存储的文件可以用 Goldwave 进行编辑

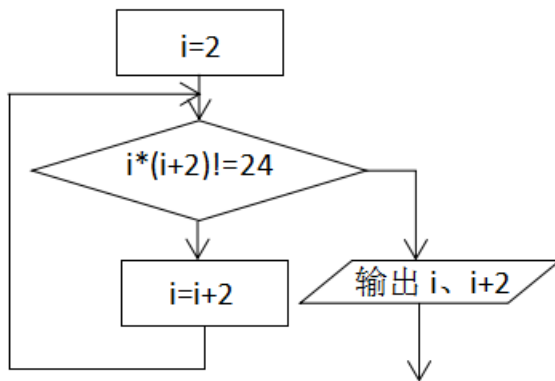
6. 一副未经压缩处理的 1024\*768 像素，颜色深度为 8 位的 BMP 图像，其存储容量为（ ）

- A. 768KB                      B. 6MB                      C. 0.76MB                      D. 192KB

7. 符合“后进入的数据先出去”特点的数据结构是（ ）。

- A. 队列                      B. 数组                      C. 栈                      D. 树

8. 某算法的部分流程图如图所示，执行该流程图后，变量 i 的值为（ ）。



- A. 6                      B. 44                      C. 4                      D. 2

9. 在 Python 中，print 函数在所有信息输出之后添加的符号默认为（ ）

A. 空格

B. 逗号

C. 换行符

D. 引号

以上内容仅为本文档的试下载部分，为可阅读页数的一半内容。

如要下载或阅读全文，请访问：

<https://d.book118.com/157150120154006120>