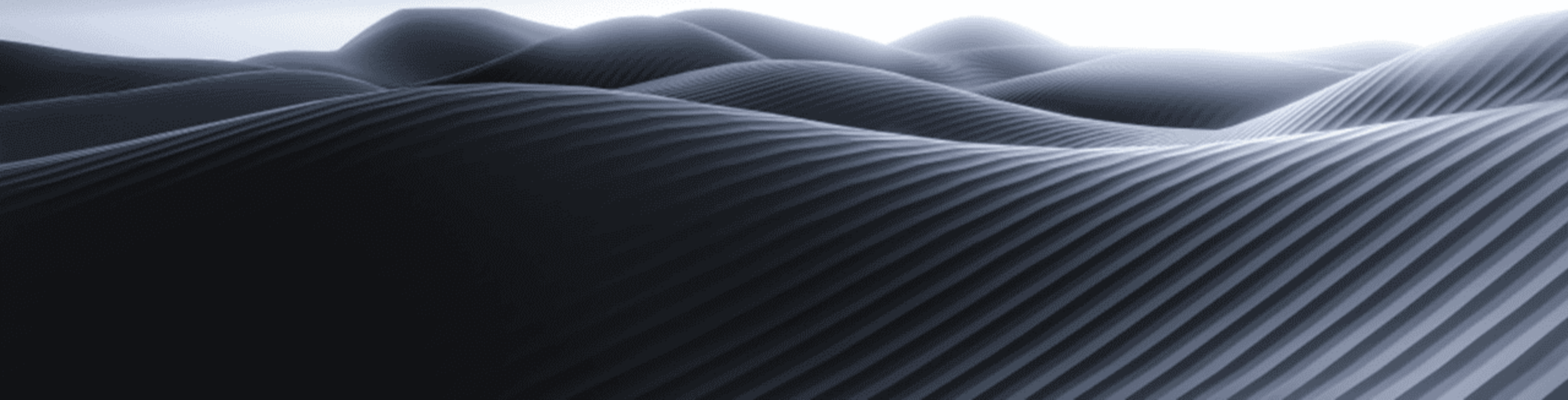


# 肿瘤科恶心呕吐的护理



| CATALOGUE |

# 目录

- 肿瘤科恶心呕吐的概述
- 肿瘤科恶心呕吐的护理原则
- 肿瘤科恶心呕吐的护理实践
- 肿瘤科恶心呕吐的护理研究进展
- 肿瘤科恶心呕吐的护理案例分享

# 01

## 肿瘤科恶心呕吐的概述



# 定义与症状



## 定义

恶心呕吐是肿瘤科常见的症状之一，通常表现为胃部不适、恶心、呕吐等症状。



## 症状

恶心、呕吐、食欲不振、乏力、头痛等。



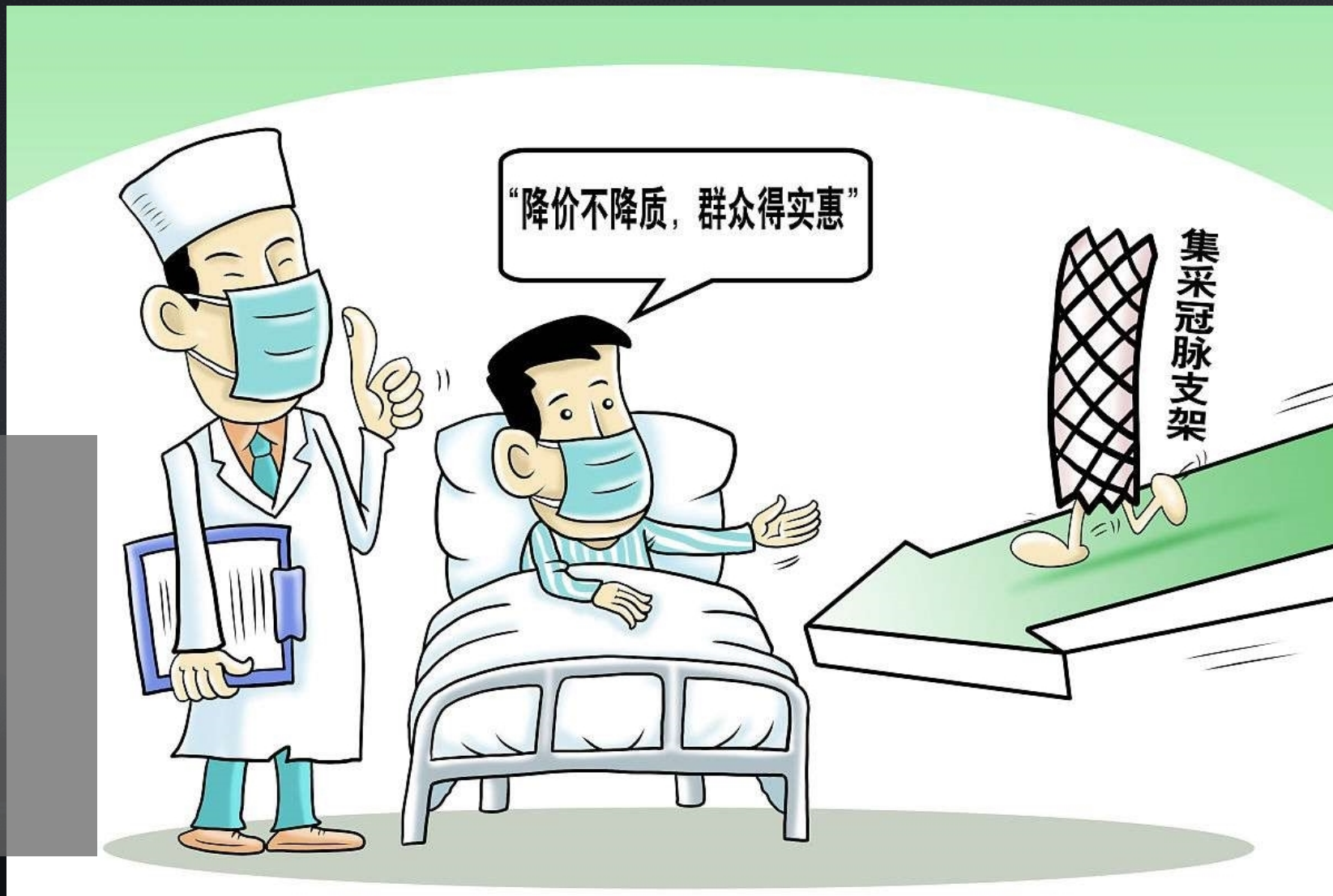
# 病因与发病机制

## 病因

肿瘤本身、化疗药物、放疗、手术、心理压力等多种因素可能导致恶心呕吐。

## 发病机制

恶心呕吐的发病机制较为复杂，涉及多种神经递质和激素的相互作用。



# 诊断与评估

## 诊断

医生通常根据患者的症状和病史进行诊断。

## 评估

评估患者的恶心呕吐程度、频率和持续时间，以及可能的影响因素。



02

# 肿瘤科恶心呕吐的护理原则





# 基础护理

01



保持病房环境整洁



确保病房空气清新，床单、被褥干净，减少病菌滋生。

02



定期监测生命体征



密切关注患者的体温、血压、呼吸等指标，及时发现异常情况。

03



保持口腔清洁



协助患者漱口、刷牙，预防口腔感染。





# 药物治疗护理



## 正确给药

按照医生的指示，确保药物剂量和给药方式的准确性。



## 观察药物反应

留意患者用药后的反应，如出现不良反应，及时报告医生。



## 记录药物使用情况

详细记录患者的药物使用情况，包括名称、剂量、使用时间等。



# 饮食护理

## 调整饮食结构

根据患者的病情和营养需求，提供适当的饮食建议。



## 协助进食

对于无法自行进食的患者，提供喂食或鼻饲等协助方式。



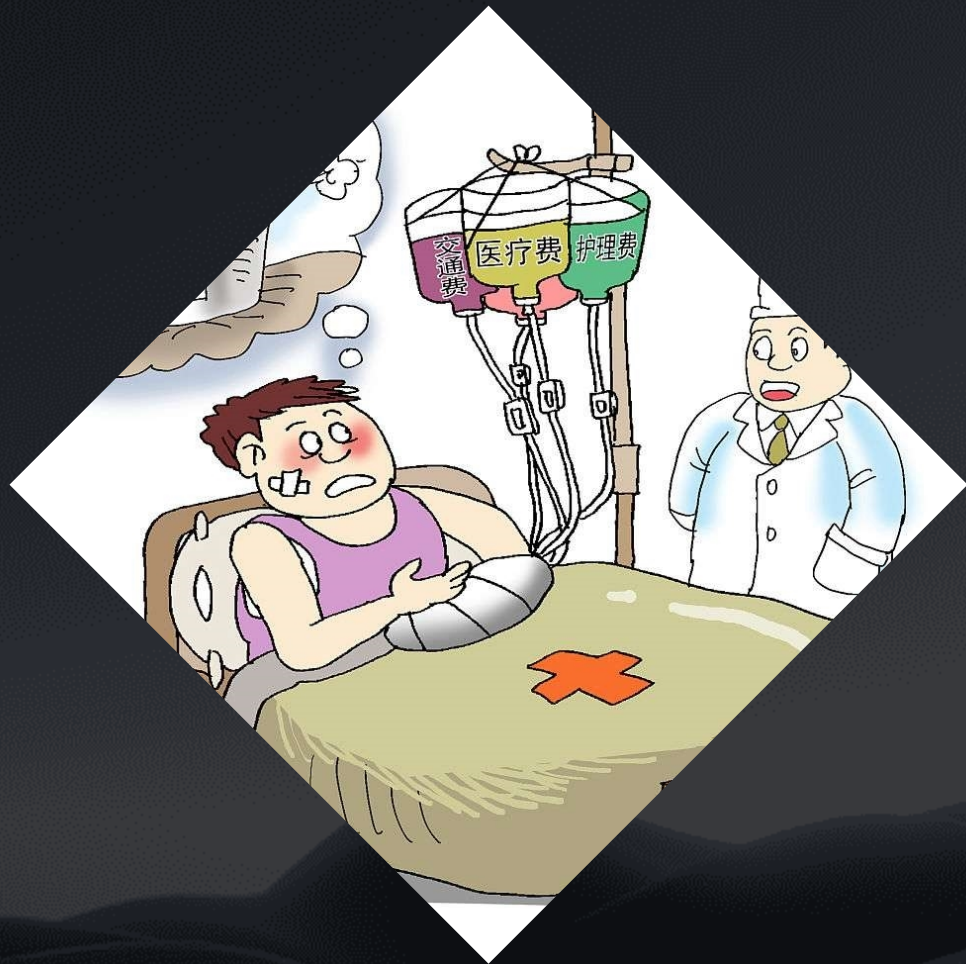
## 注意食物卫生

确保食物新鲜、无污染，烹饪过程中注意清洁卫生。





# 心理护理



## 关注患者情绪变化

留意患者的情绪状态，及时发现焦虑、抑郁等情况。

## 提供心理支持

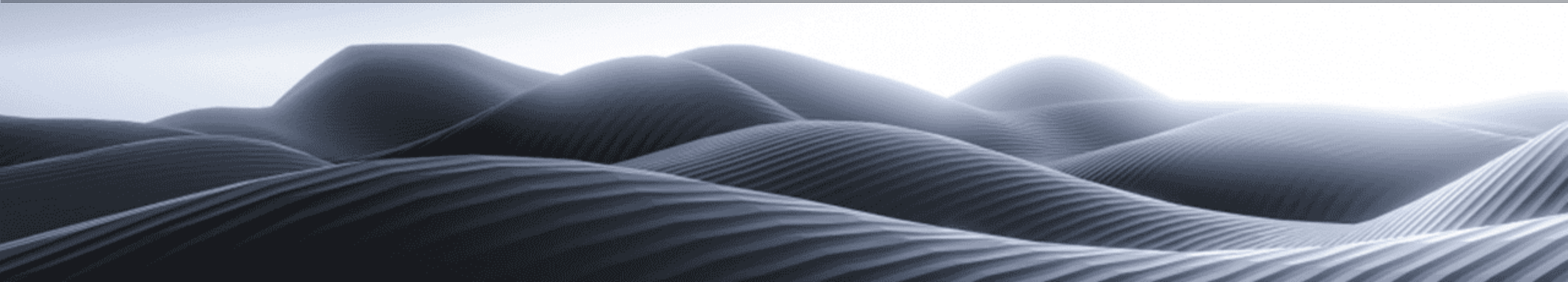
与患者沟通，给予安慰、鼓励和支持，帮助其树立战胜疾病的信心。

## 促进家庭和社会支持

鼓励患者家属和朋友参与护理工作，提供情感支持。

# 03

## 肿瘤科恶心呕吐的护理实践



以上内容仅为本文档的试下载部分，为可阅读页数的一半内容。如要下载或阅读全文，请访问：  
<https://d.book118.com/158016043116006052>