

# 淋病（淋球菌感染的病因及临床表现）

● 作者： \_\_\_\_\_

● 日期： \_\_\_\_\_



# 目录

- 淋病基本概念与流行病学
- 淋球菌感染病因分析
- 淋病临床表现及诊断方法
- 治疗方案与药物选择依据
- 预防措施与公共卫生管理
- 患者心理支持与社会影响

# 01

## 淋病基本概念与流行病学



# 淋病定义及危害



## 定义

淋病是由淋病奈瑟菌引起的性传播疾病，主要表现为泌尿生殖系统的化脓性感染。

## 危害

淋病可引起多种并发症，如前列腺炎、精囊炎、附睾炎等，对男性生殖健康造成严重影响；对女性而言，淋病可引起宫颈炎、盆腔炎等疾病，甚至导致不孕、异位妊娠等不良后果。此外，淋病还可通过母婴传播，引起新生儿眼炎、肺炎等疾病。



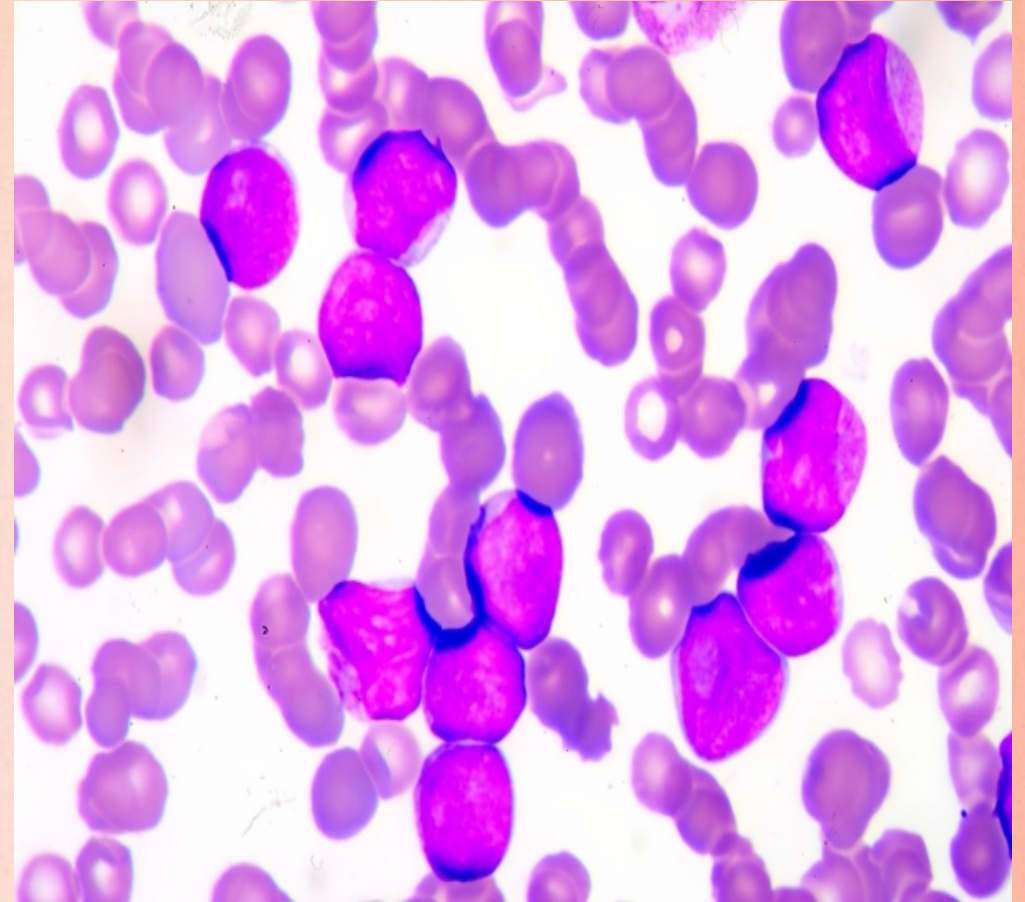
# 淋球菌特性与分类

## 特性

淋球菌为革兰阴性双球菌，对柱状上皮及移行上皮黏膜有亲和力，因而易于侵犯男性尿道、女性尿道与宫颈，引起局部黏膜部位的炎症反应。淋球菌离开人体不易生存，一般消毒剂容易将其杀灭。

## 分类

根据菌体表面存在的特异性抗原，淋球菌可分为多个血清型。不同血清型的淋球菌在毒力、侵袭力、药物敏感性等方面存在差异。



# 流行病学现状及趋势

## 现状

淋病是全球范围内广泛流行的性传播疾病之一。近年来，随着人们性观念的开放和性行为方式的多样化，淋病的发病率呈上升趋势。在我国，淋病也是性病主要发病病种之一，虽然近几年淋病病例呈逐年下降的趋势，但仍需保持警惕。

VS

随着全球范围内性传播疾病的防控力度加强，淋病的发病率有望得到进一步控制。然而，由于淋球菌的变异和耐药性的出现，淋病的防治仍面临诸多挑战。因此，加强淋病的监测、预防和治疗工作至关重要。

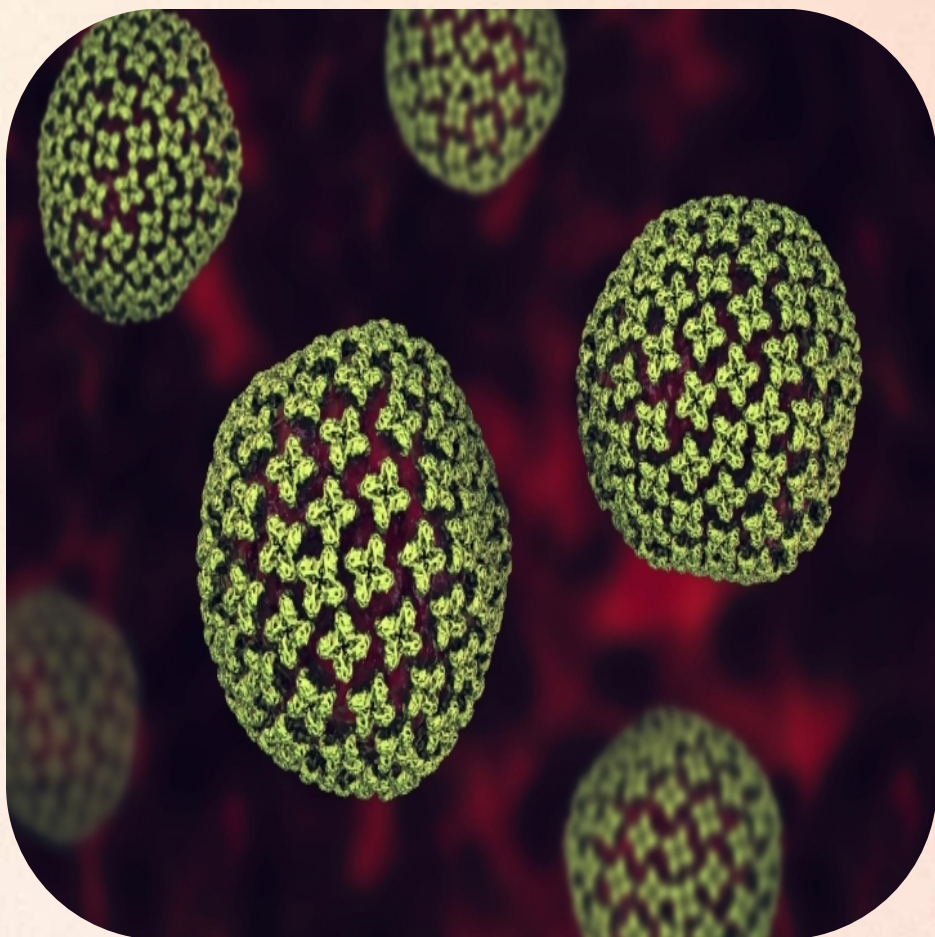
## 趋势



# 02

## 淋球菌感染病因分析

# 淋球菌传播途径



## ● 性接触传播

淋病主要通过性接触传播，包括阴道性交、口交或肛交等。在性接触过程中，淋球菌可通过破损的黏膜或皮肤进入体内，引起感染。

## ● 母婴传播

孕妇若患有淋病，可通过产道分娩时感染新生儿，引起新生儿淋菌性结膜炎等疾病。

## ● 间接接触传播

淋球菌可通过接触被患者分泌物污染的衣服、被褥、毛巾、浴盆、坐便器等间接传播，但此种传播途径较为少见。



# 易感人群特征描述

## 性活跃的青年男女

淋病多发生于性活跃的青年男女，尤其是有多个性伴侣、不洁性行为或高危性行为的人群。

## 免疫力低下者

如艾滋病患者、长期使用免疫抑制剂的人群等，由于免疫力低下，更容易感染淋球菌。



# 危险因素与预防措施

## 危险因素

除上述易感人群特征外，还包括不注意个人卫生、与他人共用个人物品、在公共浴室或泳池等场所不注意自我保护等。

---

## 预防措施

洁身自好，避免不洁性行为和高危性行为；注意个人卫生，不与他人共用个人物品；在公共浴室或泳池等场所注意自我保护，避免直接接触可能被污染的物品或水；定期进行体检和筛查，及时发现并治疗淋病等性传播疾病。

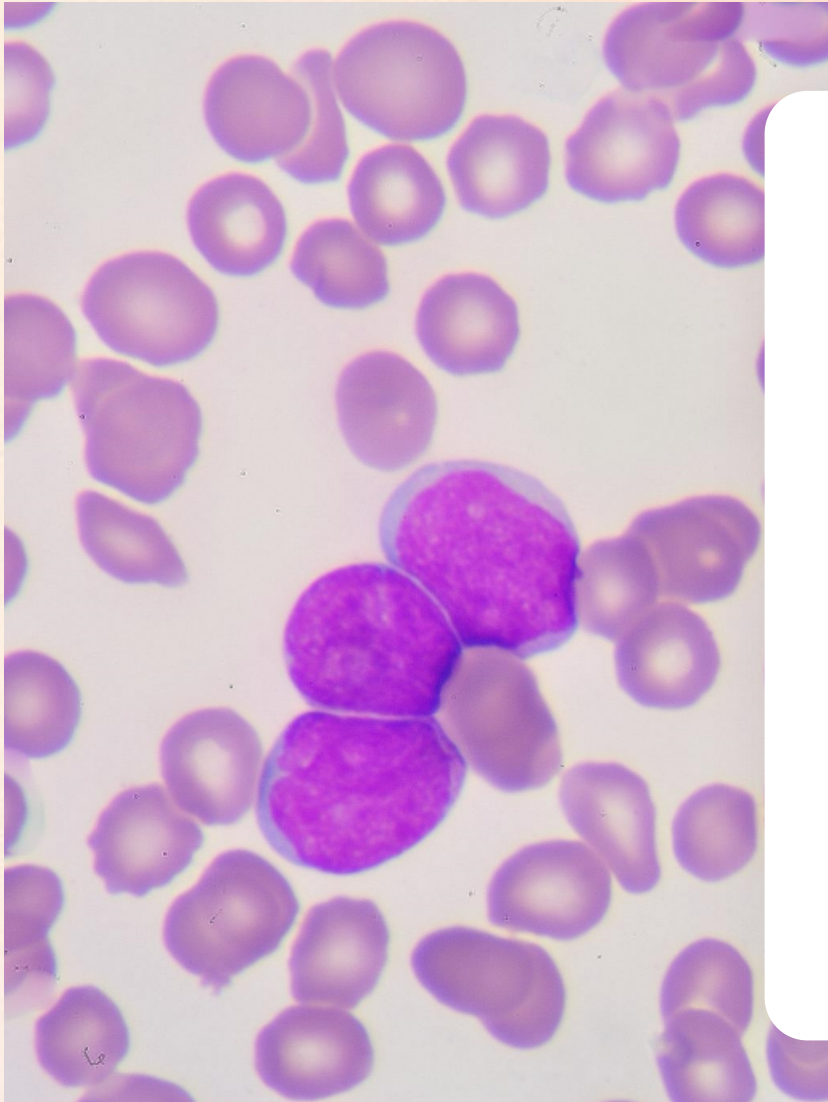
---



# 03

## 淋病临床表现及诊断方法

# 急性期症状与体征介绍



## 男性患者

尿道口灼痒、红肿，排尿时灼痛，伴尿频，尿道口有少量黏液性分泌物。随后，尿道黏膜上皮发生多数局灶性坏死，产生大量脓性分泌物，排尿时刺痛，龟头及包皮红肿显著。

## 女性患者

感染后开始症状轻微或无症状，一般经3~5天的潜伏期后，相继出现尿道炎、宫颈炎、尿道旁腺炎、前庭大腺炎及直肠炎等，其中以宫颈炎最常见。



# 慢性期症状与并发症风险



## 01 男性患者

炎症反复发作者可引起尿道狭窄，少数可引起输精管狭窄或梗阻，发生精液囊肿。严重的尿道狭窄可继发输精管狭窄、精囊囊肿与不育。



## 02 女性患者

淋菌性宫颈炎上行感染可导致淋菌性盆腔炎，包括急性输卵管炎、子宫内膜炎、继发性输卵管卵巢脓肿及破裂后所致的盆腔脓肿、腹膜炎等。

以上内容仅为本文档的试下载部分，为可阅读页数的一半内容。如要下载或阅读全文，请访问：  
<https://d.book118.com/165002034214011242>