

SMILE

HAPPINESS

JOYFUL


# 精神分裂症(五年版制版)件

Sunshine



REPORTING

ENRICH YOUR LIFE TODAY. TOMORROW IS MYSTERY.

- 
- 精神分裂症的诊断与评估
  - 精神分裂症的治疗



# 01

## 精神分裂症概述

*REPORTING*

*ENRICH YOUR LIFE TODAY. TOMORROW IS MYSTERY.*



# 定义与特征

## 总结词

精神分裂症是一种复杂的长期精神疾病，其特征为个体感知、思考、情感和行为的异常。

## 详细描述

精神分裂症是一种精神疾病，其特点是患者的思维、情感和行为变得异常或脱离现实。患者可能经历妄想、幻觉、思维障碍和情感淡漠等症状。





# 病因与病理机制



## 总结词

精神分裂症的病因尚未完全明确，但遗传、环境和神经生物学因素都被认为是重要因素。



## 详细描述

精神分裂症的病因是多方面的，包括遗传因素、环境因素和神经生物学因素。遗传因素是指家族中有精神分裂症患者的人群患病风险增加。环境因素包括孕期感染、早产、童年时期的不良经历等。神经生物学因素涉及大脑化学物质的不平衡和神经网络的异常。



# 临床表现与分类

## 总结词

---

精神分裂症的临床表现多样，可分为阳性症状和阴性症状两大类。

## 详细描述

---

精神分裂症的临床表现包括阳性症状和阴性症状。阳性症状表现为妄想、幻觉、思维障碍等，而阴性症状表现为情感淡漠、社交退缩和意志减退等。根据症状的严重程度和表现形式，精神分裂症可分为不同的亚型，如偏执型、紧张型、青春型和未分化型等。



# 02

## 精神分裂症的断与 估

*REPORTING*

*ENRICH YOUR LIFE TODAY. TOMORROW IS MYSTERY.*



# 诊断标准与流程



## 诊断标准

根据国际疾病分类第10版（ICD-10）和美国精神障碍诊断与统计手册第5版（DSM-5）的诊断标准，精神分裂症的诊断需要满足特定的症状和病程要求。

## 诊断流程

医生首先通过详细询问病史和进行体格检查，初步评估患者是否可能患有精神分裂症。然后，医生会使用特定的评估工具和量表来进一步评估症状的严重程度和功能水平。





# 评估工具与量表

## 评估工具

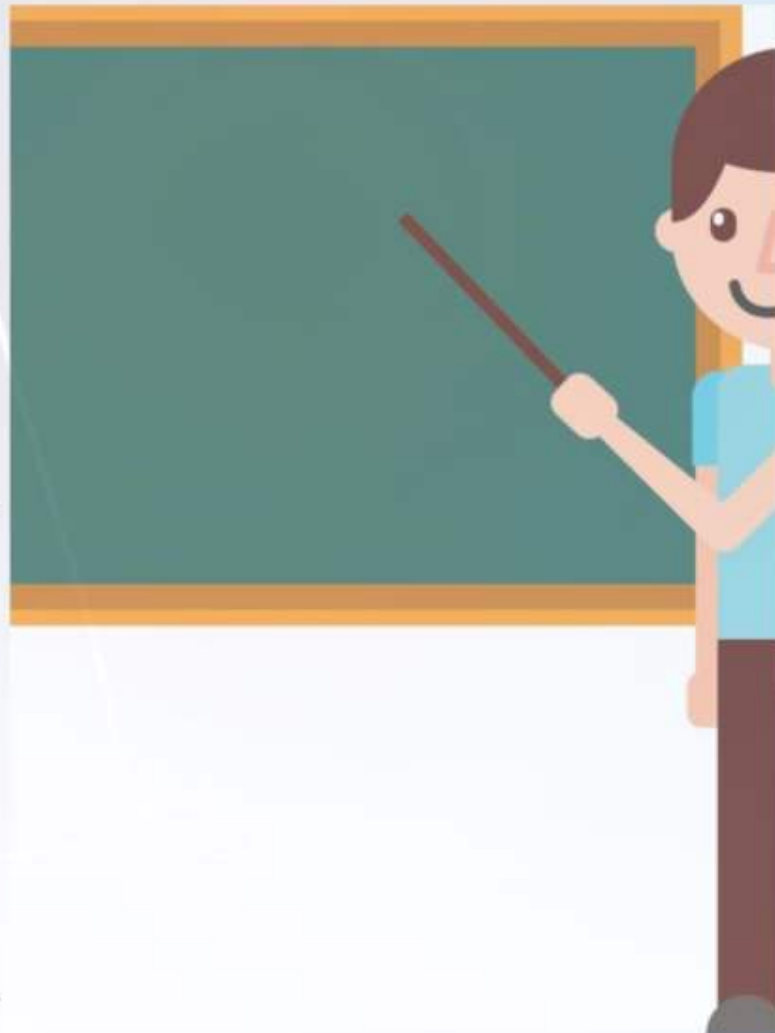
常用的评估工具包括阳性与阴性症状量表（**PANSS**）、简明精神病评定量表（**BPRS**）和功能大体评定量表（**GAF**）。

---

## 量表

这些量表用于评估患者的症状严重程度、功能水平和总体状况，为医生提供定量的诊断依据。

---





# 鉴别诊断与其他精神障碍



## 鉴别诊断

精神分裂症需要与其他精神障碍如双相情感障碍、抑郁症、焦虑障碍等相鉴别，以避免误诊。



## 其他精神障碍

医生在诊断精神分裂症时，需要排除其他可能导致类似症状的疾病，如痴呆、药物或酒精滥用等。



# 03

## 精神分裂症的治

*REPORTING*

*ENRICH YOUR LIFE TODAY. TOMORROW IS MYSTERY.*

以上内容仅为本文档的试下载部分，为可阅读页数的一半内容。如要下载或阅读全文，请访问：  
<https://d.book118.com/165330341321011331>