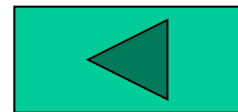
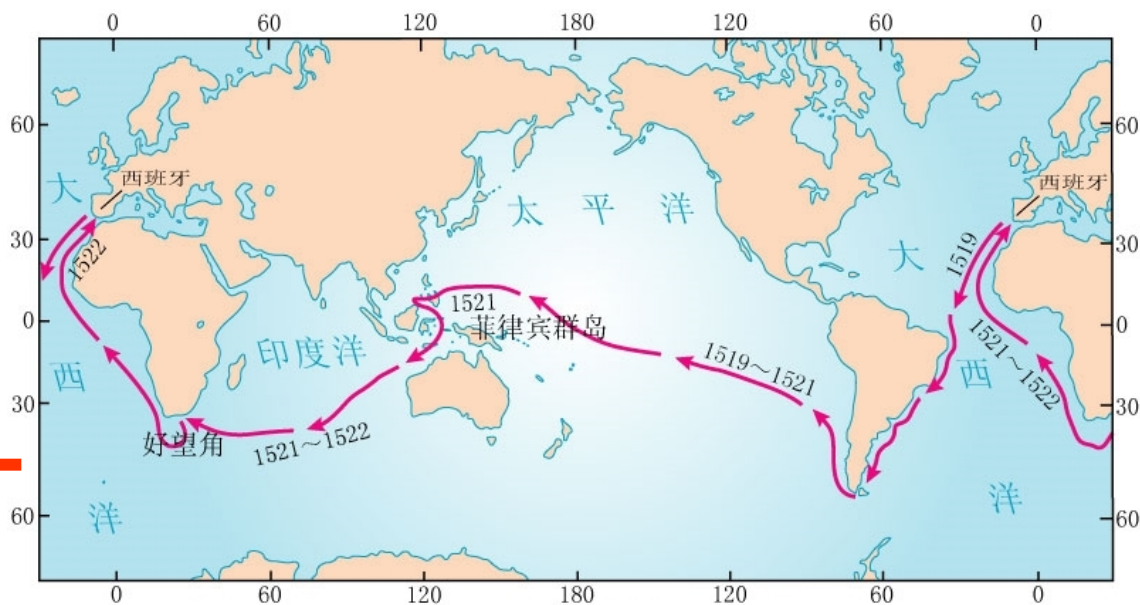
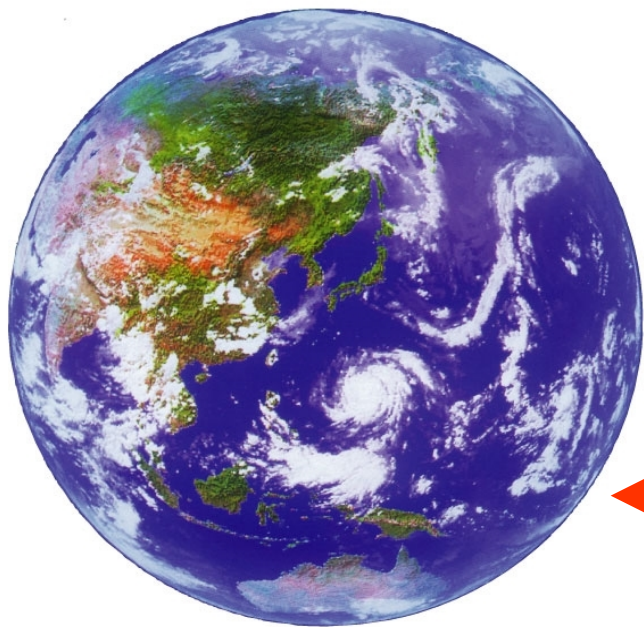
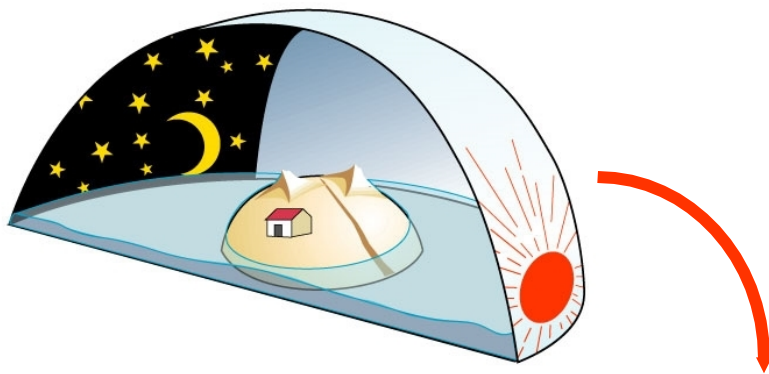
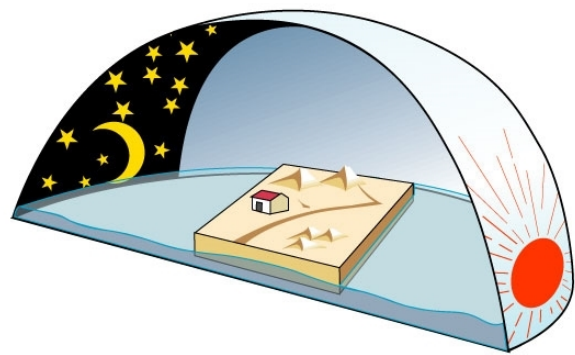




地球和地球仪

人们对地球形状认识的漫长过程



一、地球的形状和大小

1. 地球的形状

观察右图，地球是什么形状的？

地球是两极稍扁赤道略鼓，不规则的椭球体。且南北半球不对称



讨论：生活中与地球形状相关的地理现象

1. 海边看到帆船的情况

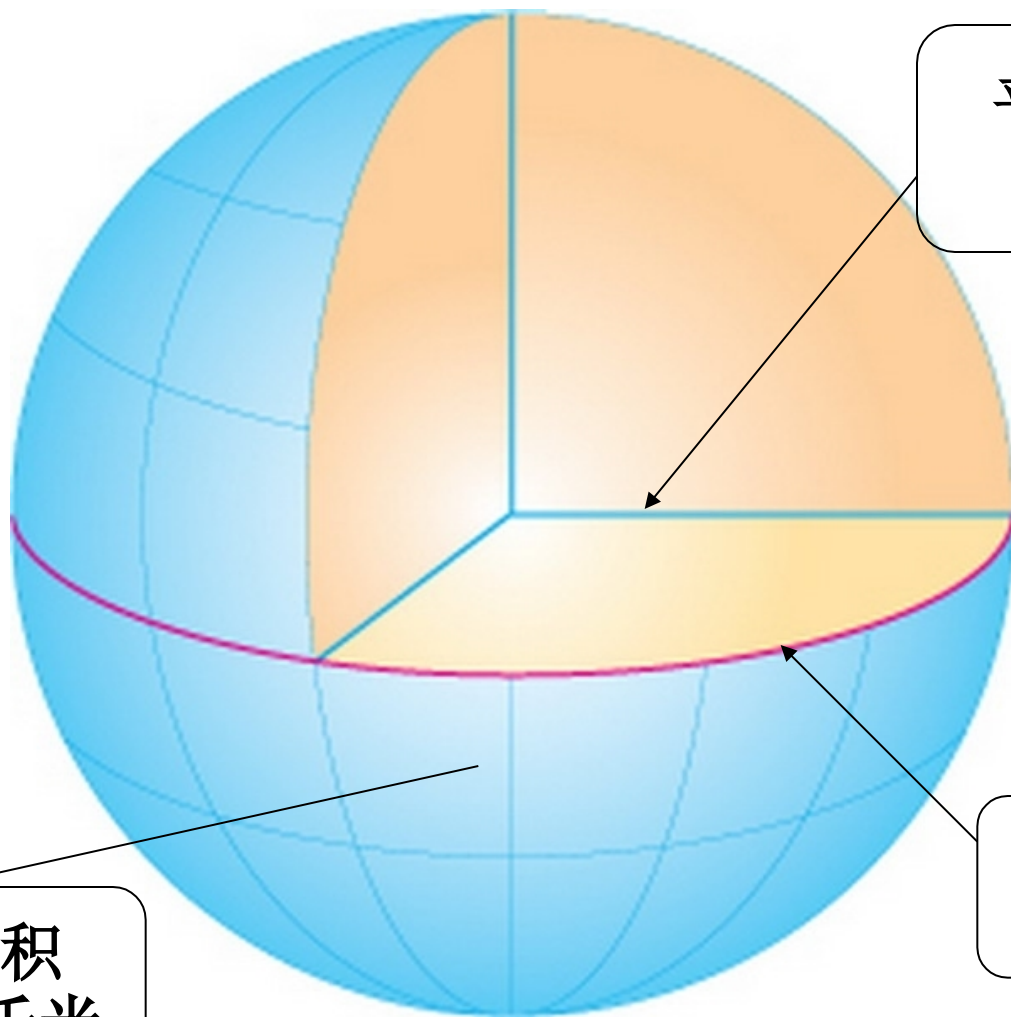
总是先看到桅杆，再看见船身，而目送离岸的船总是船身先消失，桅杆后消失。

2. 发生月偏食的原因

发生月偏食时，地球挡住一部分日光，使地球的影子投射在月面上，是我们看见了地球的球体模型。



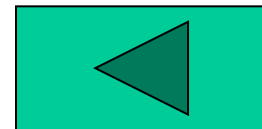
地球的大小



平均半径
6371千米

最大周长
约4万千米

地球表面积
5.1亿平方千米



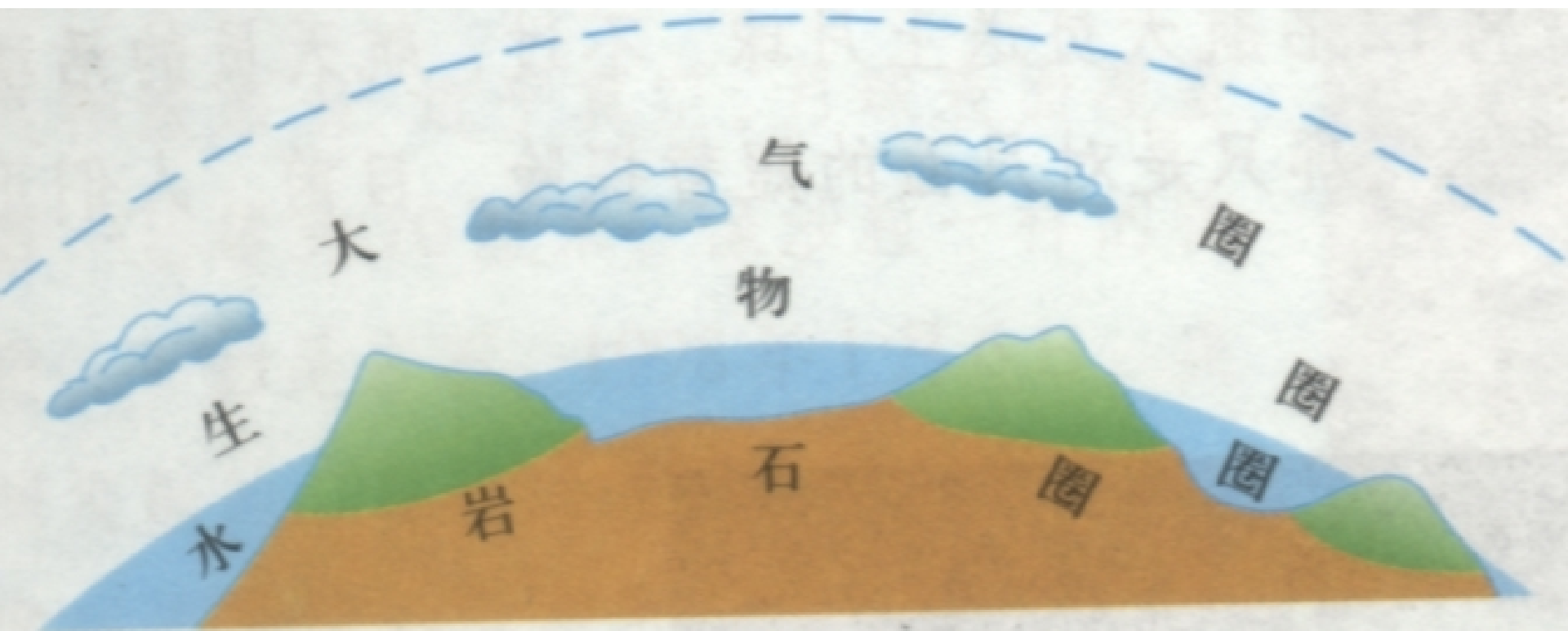
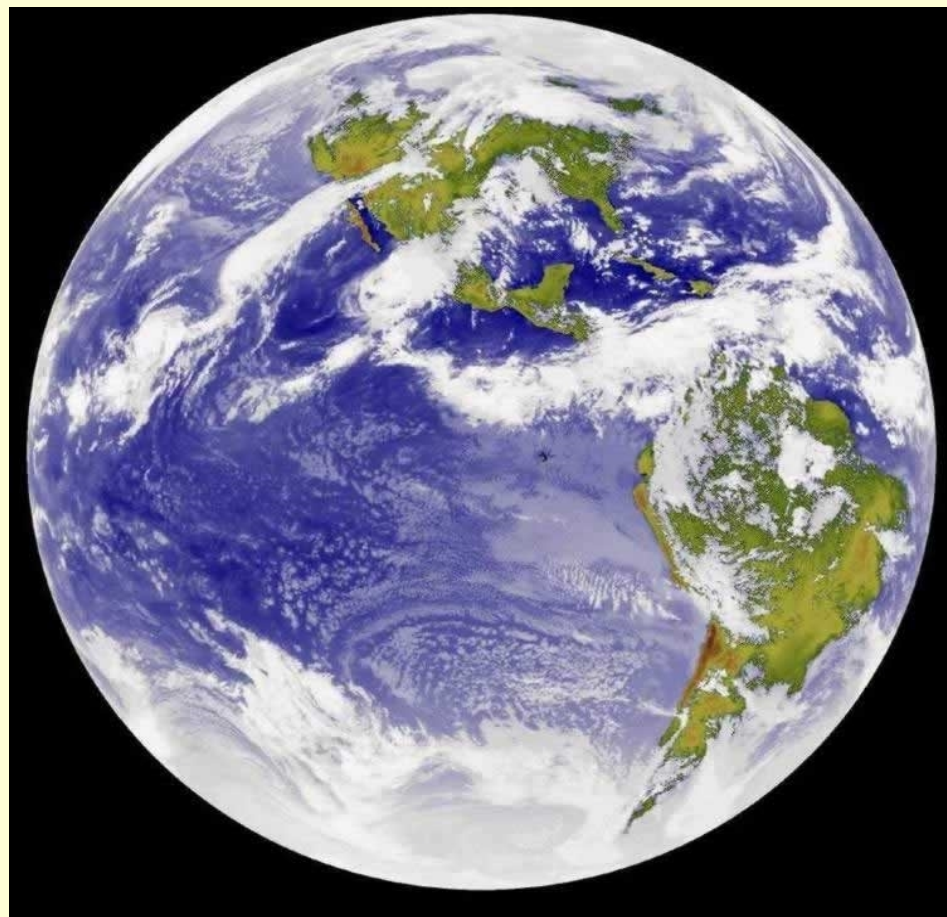


图 1.28 地球外部圈层示意

地球仪
地球模型



找一找两者之间的差别



想一想他们的异同点

- 1、地球仪是地球缩小的模型。
- 2、在地球仪上，人们用不同的颜色、符号和文字来表示陆地、海洋、山脉、河湖、国家和城市等地理事物的位置、形状及名称等。
- 3、球仪上有一些在地球上实际并不存在的地理事物，例如，用于确定地理事物的方向、位置的经纬网和经纬度等。
- 4、地球仪上还有一个能使地球模型转动的地轴，而这个地轴在地球上却没有。



经线和纬线

地轴 地球的自转轴。

北极 地轴北段与地球表面的交点。

纬线 与地轴垂直并且环绕地球一周的圆圈。
赤道 是最大的纬线圈。



南极 地轴南段与地球表面的交点。

经线 连接南北两极并且与纬线垂直相交的半圆。

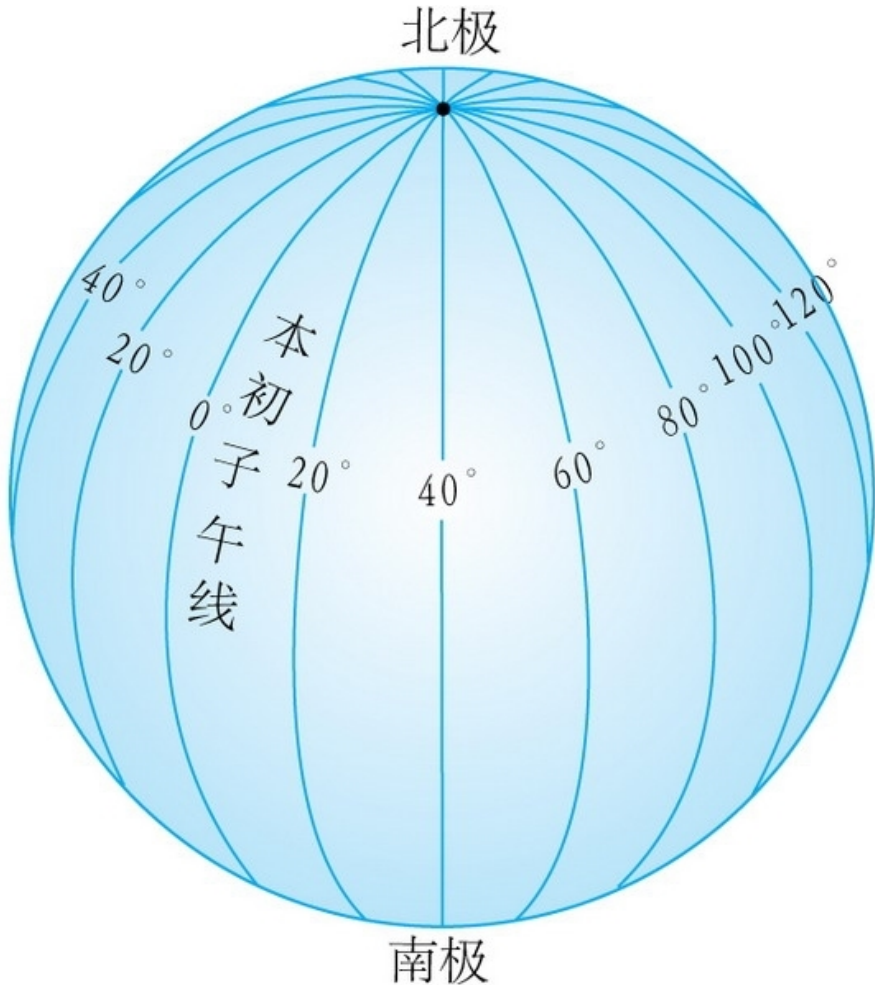
地球仪上的经线

思考下列问题：

1 经线是什么形状？

2 经线指示什么方向？

3 经线长度的分布有什么特点？



经线： 连接南北两极的线.

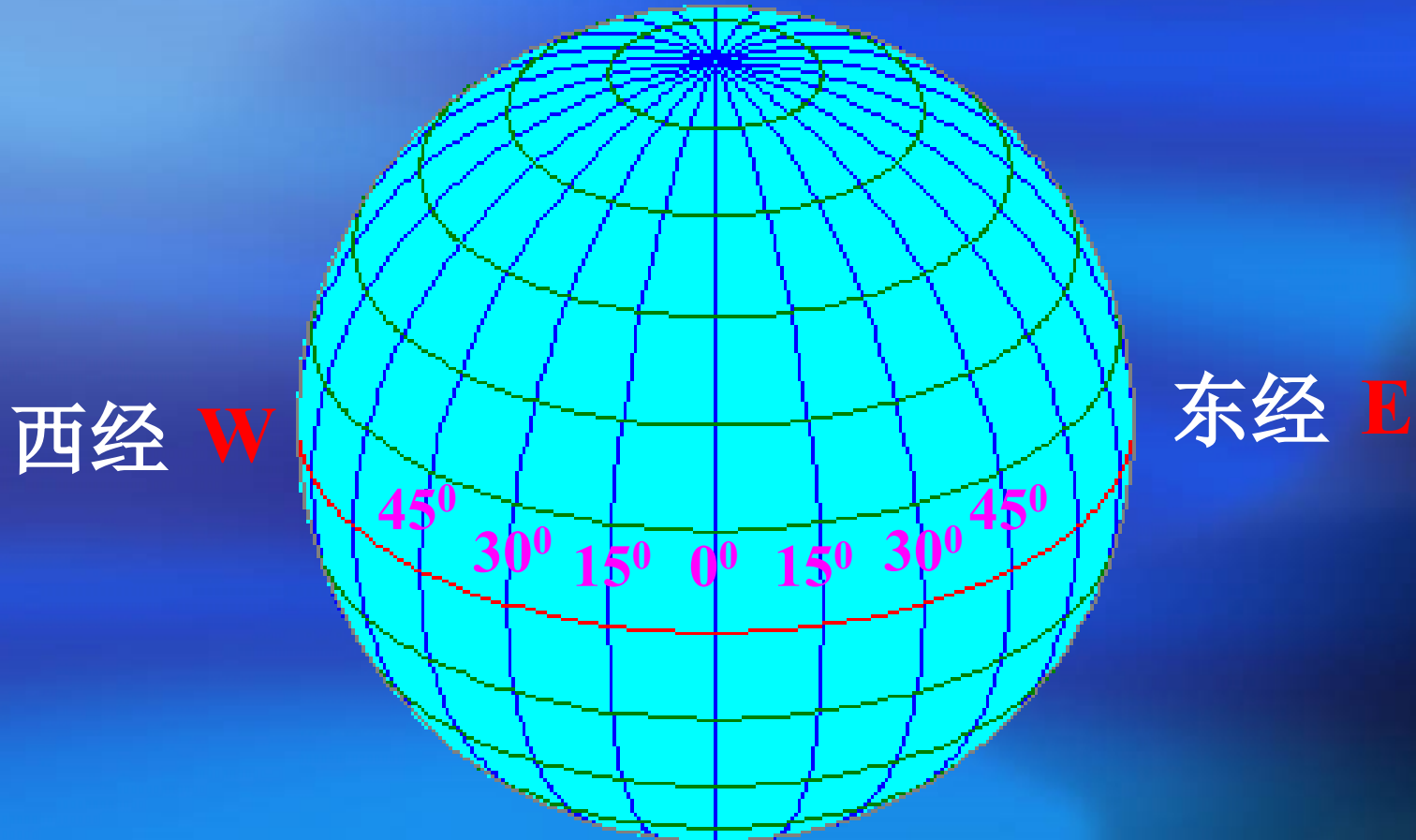
特点： ①半圆圈.相对应的两条经线把地球平分为两个半球.

②所有经线等长.

③指示南北方向.

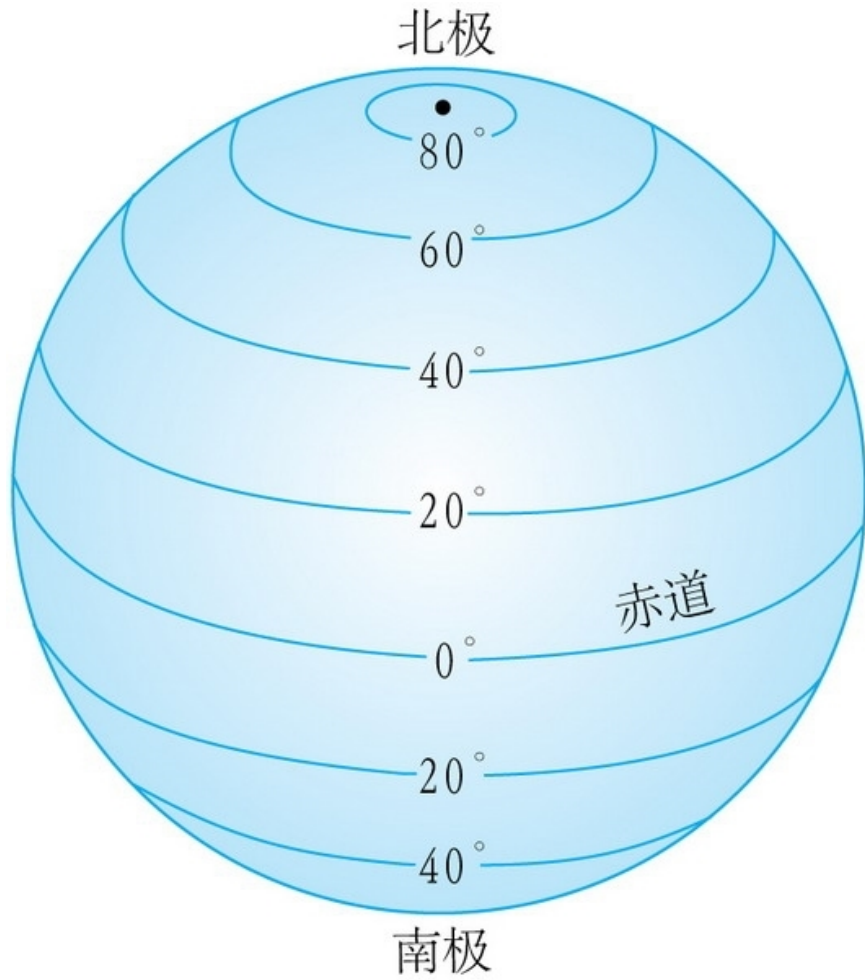
经线与经度

(西经) 180° (东经)



从 0° 经线往西 180° 为西经，从 0° 经线往东 180° 为东经。西经 20° 、东经 160° 经线把地球分为东、西两个半球。

地球仪上的纬线



思考下列问题：

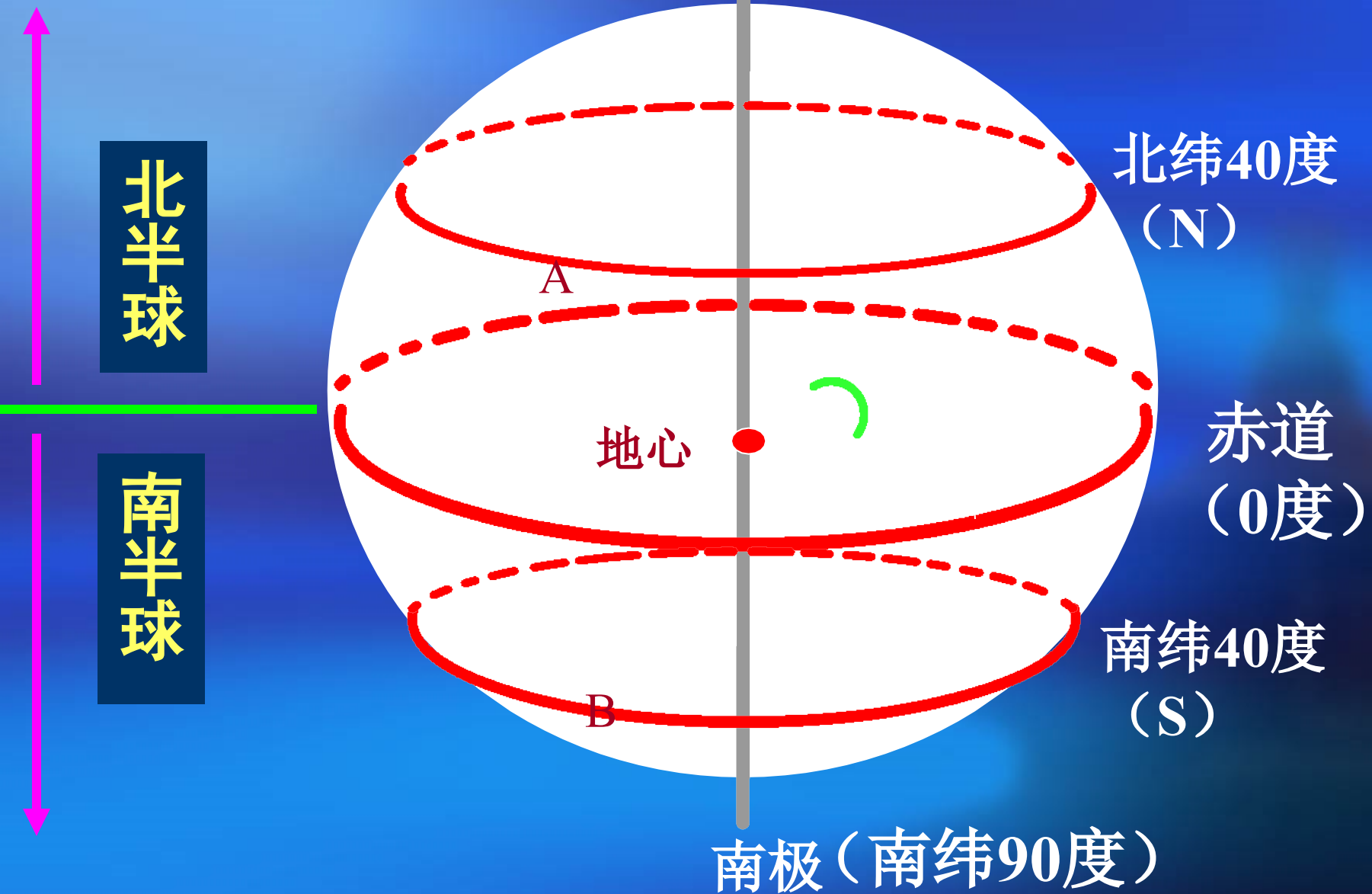
- 1 纬线是什么形状的？
- 2 各纬线长度的变化有什么规律？
- 3 找出最长的一条纬线，这条纬线把地球分为哪两半球？
- 4 纬线指示什么方向？

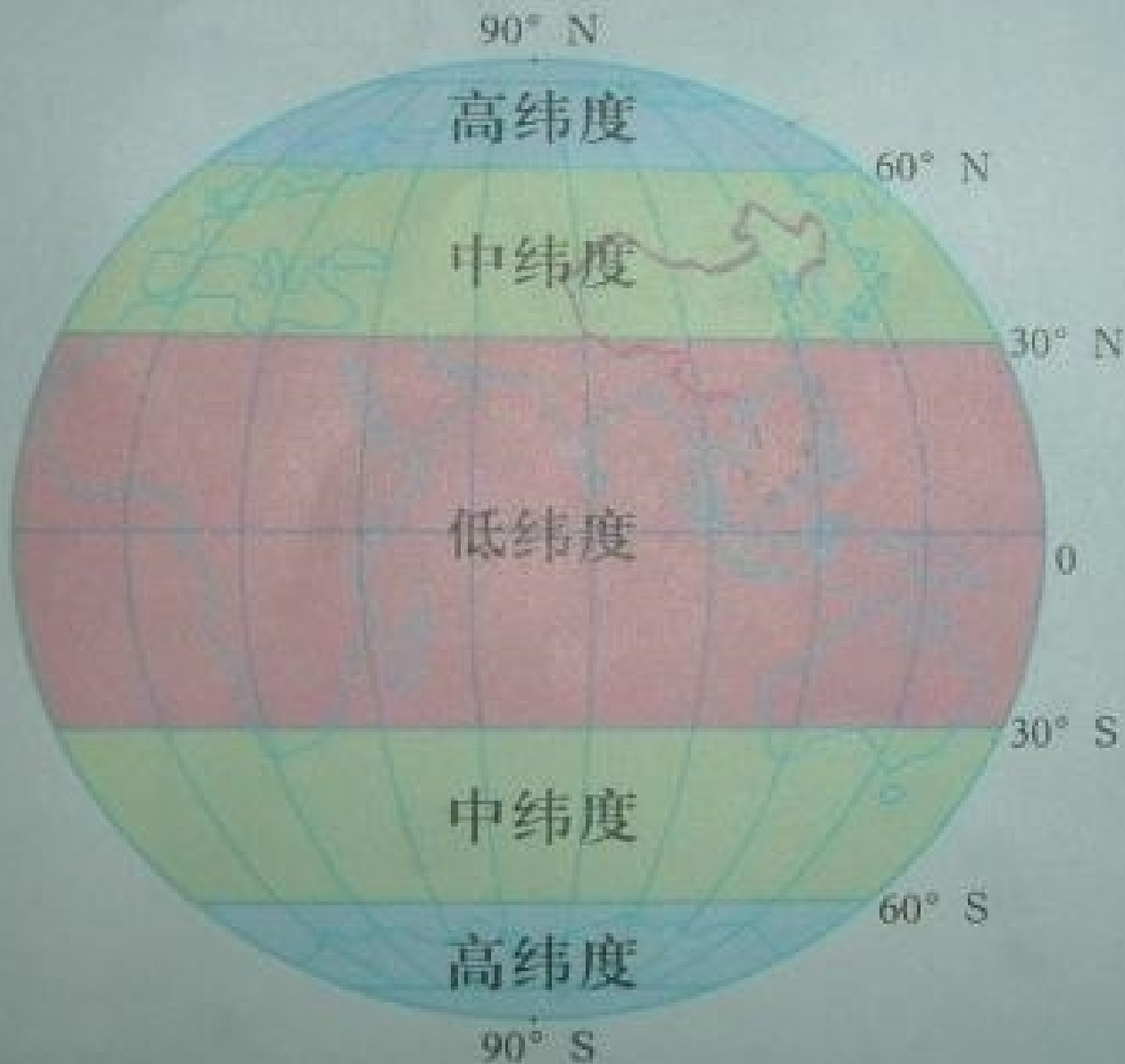
纬线：与赤道平行的圆圈。

特点：

- ①除极点外都是圆圈。
- ②长度不等。
- ③指示东西方向。
- ④最大的纬线圈是赤道

纬线与纬度





高、中、低纬的划分

以上内容仅为本文档的试下载部分，为可阅读页数的一半内容。如要下载或阅读全文，请访问：<https://d.book118.com/166122101031010123>