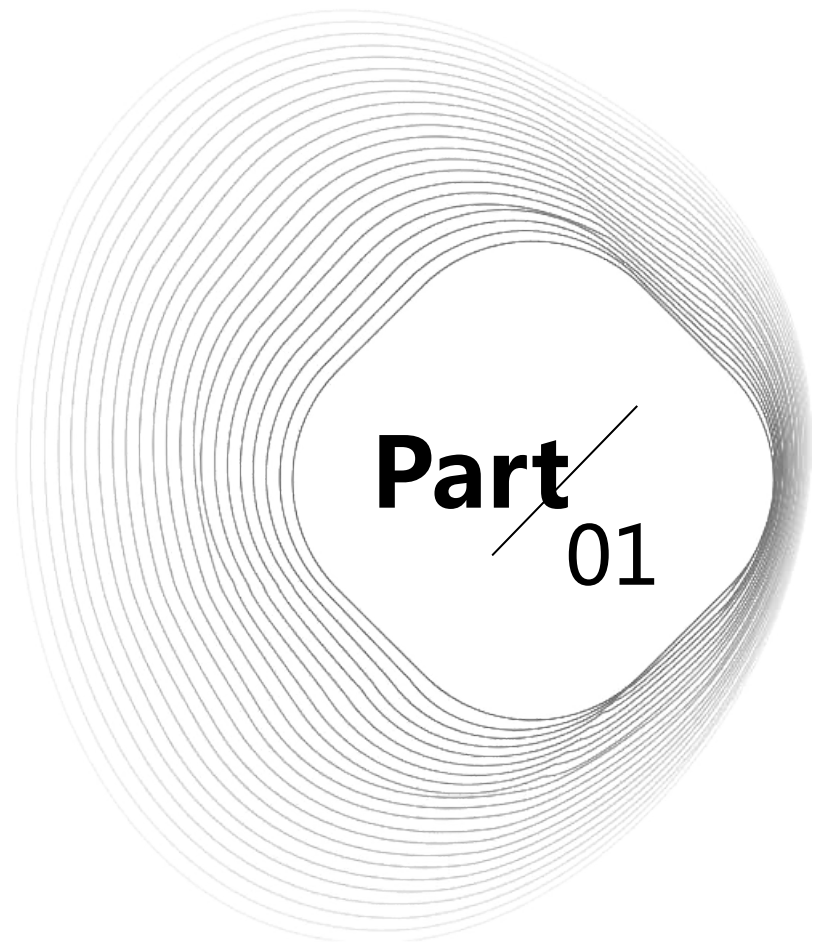


An abstract graphic on the left side of the slide. It features a large, light gray circle. Inside this circle, there are many thin, concentric, irregular lines that create a ripple effect. In the center of these lines is a solid black, irregular shape that resembles a kidney or a similar anatomical form.

尿失禁临床分型及护 理

目录

- 引言
- 尿失禁的临床分型
- 尿失禁的护理
- 尿失禁的预防
- 结论



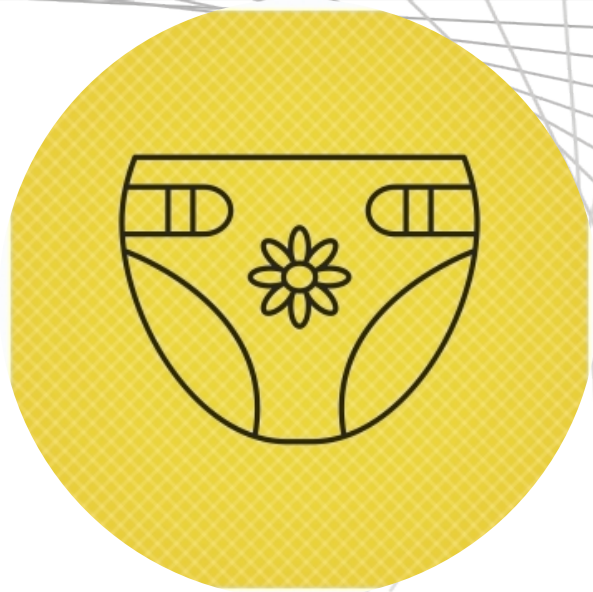
Part
01

引言



尿失禁的定义

尿失禁是指尿液不自主地流出尿道，导致内裤或裤子湿润的现象。尿失禁可能是由于多种原因引起的，如神经损伤、手术、分娩、年龄等。



尿失禁分为不同类型，包括压力性尿失禁、急迫性尿失禁和混合性尿失禁等。不同类型的尿失禁有不同的病因和治疗方法。

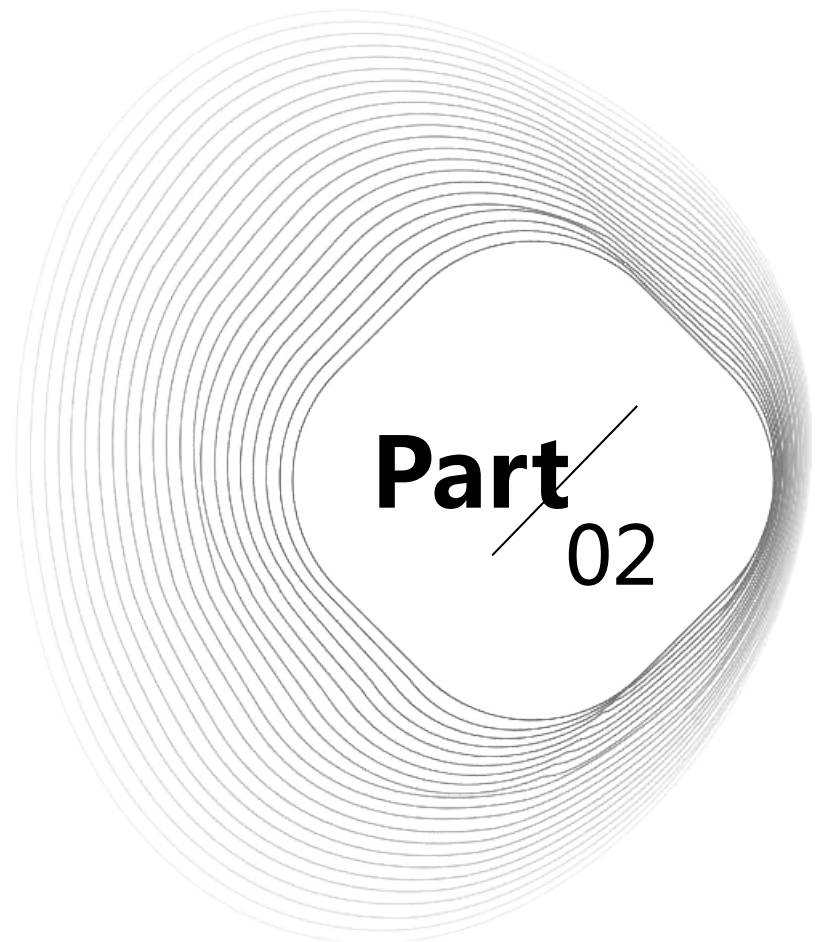


尿失禁的流行病学



尿失禁是一种常见的疾病，尤其是在老年人群中。据统计，约有10-50%的老年人存在不同程度的尿失禁症状，其中女性患者多于男性患者。

尿失禁不仅影响患者的身体健康，还会对患者的心理和社会生活造成负面影响。因此，了解尿失禁的流行病学情况对于制定相应的预防和治疗措施具有重要意义。

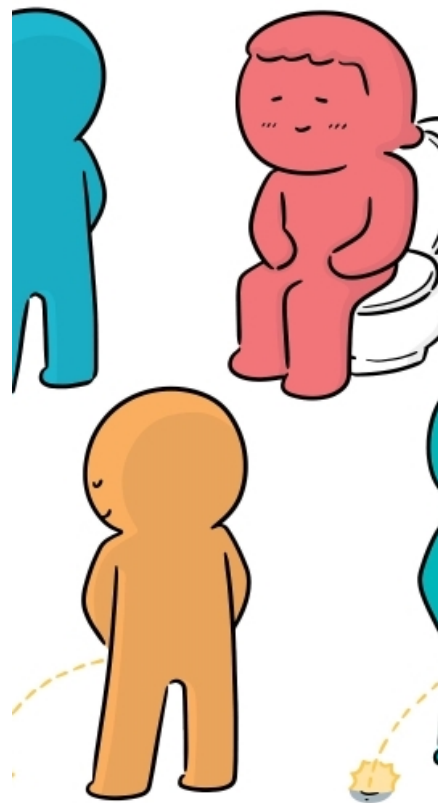


尿失禁的临床分型



急迫性尿失禁

CONTINENCE PESSARII



总结词

由于膀胱肌肉过度活动引起的尿失禁，表现为突然的、不可控制的排尿冲动。



详细描述

急迫性尿失禁通常由膀胱感染、药物副作用或神经系统疾病引起，表现为突然的强烈尿意和无法控制的排尿。



压力性尿失禁

总结词

由于腹压增加导致的尿失禁，通常在咳嗽、打喷嚏或运动时发生。

详细描述

压力性尿失禁通常出现在女性，由于盆底肌肉松弛和尿道括约肌功能不全引起，在腹压增加时尿液会不自主流出。



Women's
HEALTH



充溢性尿失禁

总结词

由于膀胱过度充盈导致的尿失禁，常见于排尿困难或膀胱收缩无力的情况。



详细描述

充溢性尿失禁通常由神经损伤、药物副作用或尿道梗阻引起，表现为膀胱持续充满尿液无法排出。





无意识尿失禁

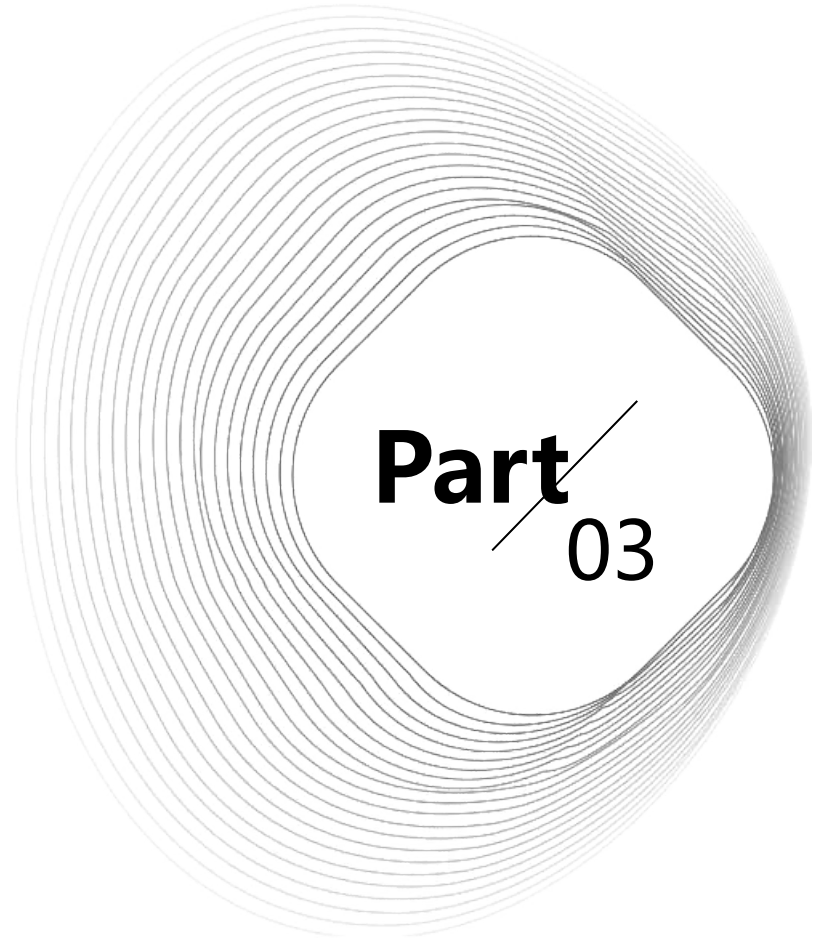


总结词

在无意识状态下发生的尿失禁，常见于睡眠障碍或神经系统疾病。

详细描述

无意识尿失禁通常在深度睡眠或昏迷状态下发生，表现为尿液不自主流出，常见于神经系统疾病如帕金森病和多发性硬化症。



尿失禁的护理

以上内容仅为本文档的试下载部分，为可阅读页数的一半内容。如要下载或阅读全文，请访问：
<https://d.book118.com/166223015024010105>