

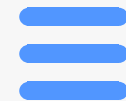
# 教学楼毕业设计调研报告

## 告

汇报人：<XXX>

2024-01-14





contents

# 目录

- 引言
- 调研方法
- 调研结果
- 问题与挑战
- 改进建议
- 结论与展望

01

# 引言

# 调研背景



## 01

随着教育的发展，教学楼作为学生学习的重要场所，其设计理念和功能需求也在不断更新。



## 02

当前，教学楼设计存在一些问题，如空间布局不合理、设施不完善等，影响了学生的学习效果和体验。

# 调研目的

1

通过对教学楼的实地调研，了解其现状及存在的问题。

2

分析教学楼设计中的优缺点，提出改进建议。

3

为今后的教学楼设计提供参考和借鉴。



02

# 调研方法

# 调研范围

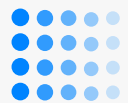
## 调研地点

选择本市几所具有代表性的学校作为调研地点，包括小学、初中、高中等不同学段。

## 调研对象

针对学校的教学楼进行调研，包括教学楼的使用者、管理人员等。





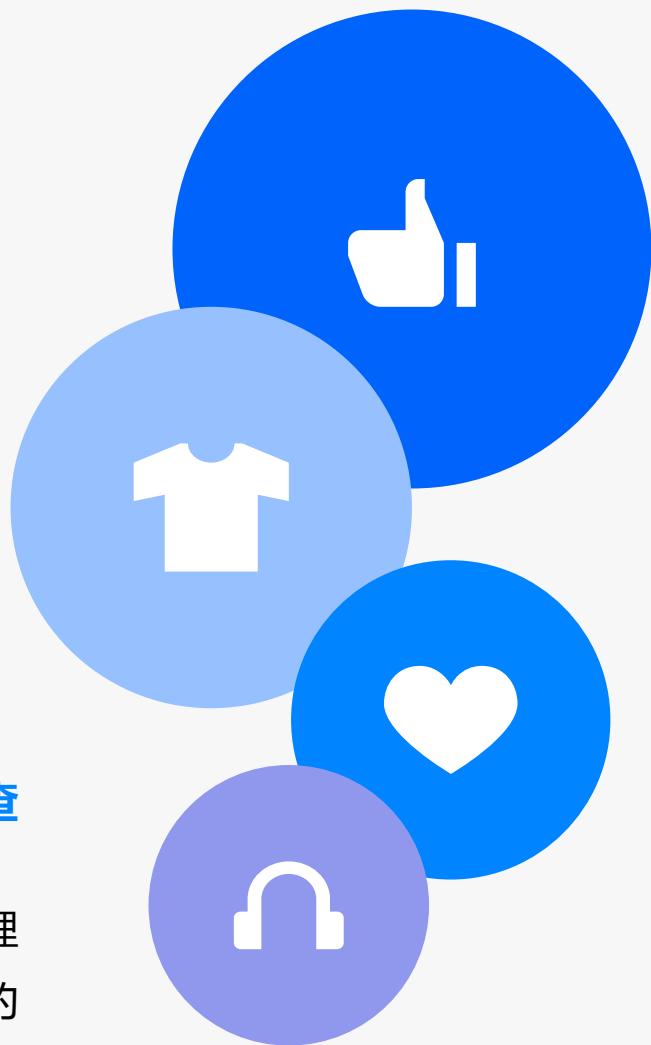
# 调研方法选择

## 文献调查

收集相关政策法规、学术论文等文献资料，了解教学楼设计的现状和发展趋势。

## 问卷调查

设计问卷，对教学楼的使用者和管理人员进行调查，了解他们对教学楼的满意度、需求和改进意见。



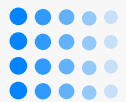
## 实地调查

通过实地走访、观察、测量等方式，了解教学楼的使用情况、空间布局、设施配备等情况。

## 访谈调查

与学校管理人员、教师和学生进行深入交流，了解他们对教学楼的看法和建议。





# 数据收集和处理

## ● 数据收集

按照调研方法选择的数据收集方式，对收集到的数据进行分析 and 整理。

## ● 数据处理

运用统计分析软件对数据进行处理和分析，得出调研结果。

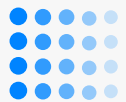
## ● 结果呈现

将调研结果以图表、文字等形式呈现出来，形成完整的调研报告。



03

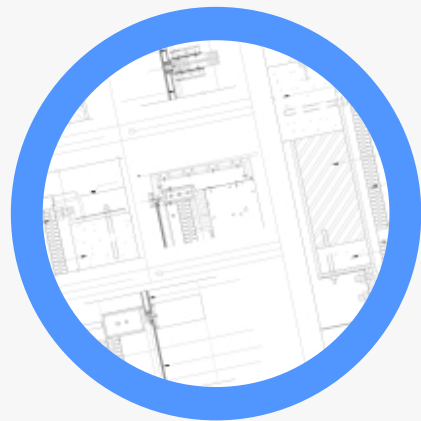
# 调研结果



# 教学楼现状分析

## 教学楼设施情况

大部分教学楼设施比较陈旧，部分教室的桌椅损坏严重，投影设备老化，影响教学效果。



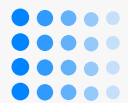
## 教学楼空间布局

部分教学楼的空间布局不够合理，如走廊宽度不够，教室采光不足等，影响学生的学习环境和舒适度。



## 教学楼安全状况

部分教学楼的安全措施不到位，如消防设施不完善，安全出口指示不明确等，存在一定的安全隐患。



# 使用情况分析

01



## 教室使用频率



大部分教室的使用频率较高，尤其是一些热门专业的教室，经常出现满员的情况。

02



## 教学设备使用状况



部分教学设备的使用状况不佳，如投影仪、音响等设备经常出现故障，影响教学质量。

03



## 学生使用习惯



大部分学生习惯于在教室内进行学习，但也存在部分学生更倾向于在图书馆或其他地方学习。

以上内容仅为本文档的试下载部分，为可阅读页数的一半内容。如要下载或阅读全文，请访问：  
<https://d.book118.com/166224031141010124>