

牙体缺损修复的护理



目 录

- 牙体缺损概述
- 牙体缺损修复方法
- 护理评估与计划制定
- 术前准备与术中配合
- 术后护理与并发症预防
- 康复期随访与健康指导

contents



01

牙体缺损概述



定义与分类



定义

牙体缺损是指牙齿硬组织在结构、形态和颜色等方面发生的异常改变，导致牙齿功能受损。



分类

根据缺损部位和程度，牙体缺损可分为釉质缺损、牙本质缺损、牙髓腔暴露等类型。



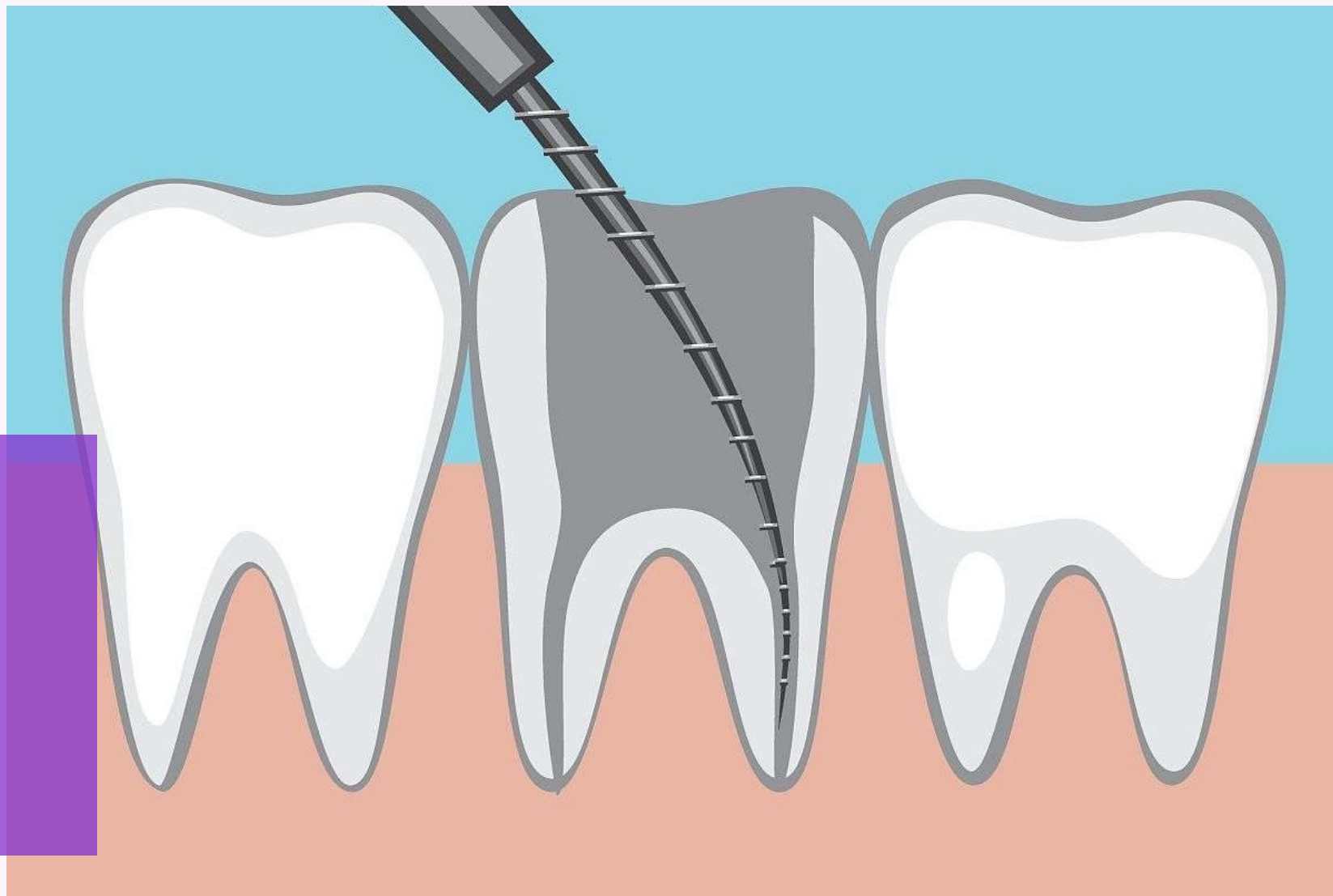
发病原因及危险因素

发病原因

牙体缺损的主要发病原因包括龋齿、外伤、磨损、酸蚀等。

危险因素

口腔卫生不良、饮食习惯不佳、牙齿排列不齐、遗传因素等都可能增加牙体缺损的风险。





临床表现与诊断方法

临床表现

牙体缺损的临床表现包括牙齿形态异常、颜色改变、牙齿敏感、咀嚼功能下降等。

诊断方法

口腔检查是诊断牙体缺损的主要方法，医生通过观察牙齿颜色、形态、质地等方面的改变，结合患者症状和病史进行综合判断。此外，X线检查、牙髓活力测试等辅助检查也有助于明确诊断。



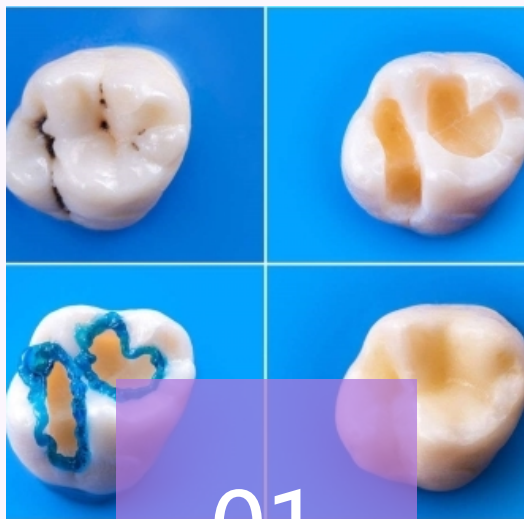


02

牙体缺损修复方法



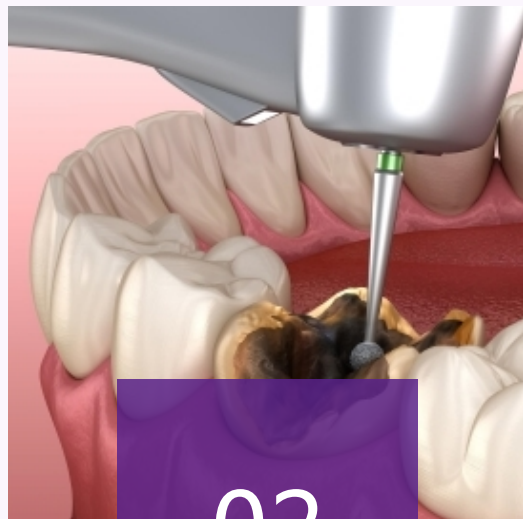
充填法



01

充填材料选择

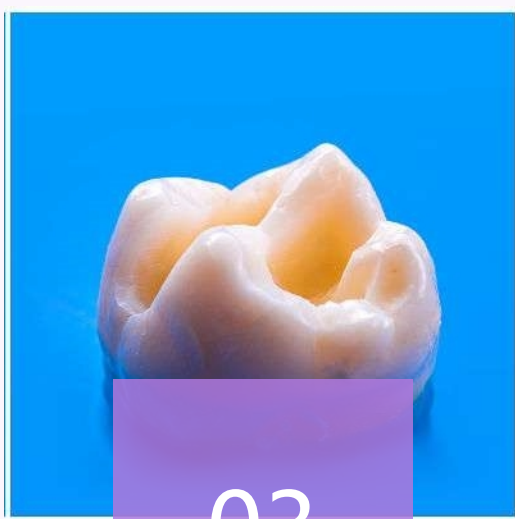
根据缺损部位、大小及患者需求，选择合适的充填材料，如复合树脂、玻璃离子等。



02

窝洞制备

去除龋坏组织，制备成一定形状的窝洞，以便充填材料能够牢固地粘附在牙齿上。



03

充填过程

将选定的充填材料填入窝洞内，逐层压实，确保充填物与牙齿紧密贴合。



04

调磨与抛光

对充填物进行调磨和抛光，使其与牙齿表面平滑过渡，减少菌斑滞留。

嵌体法



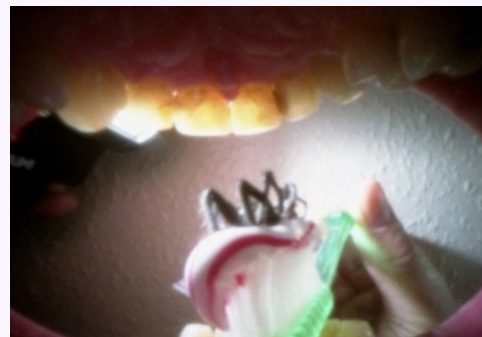
嵌体种类

根据缺损部位和牙齿形态，选择合适的嵌体种类，如金属嵌体、陶瓷嵌体等。



牙体预备

去除龋坏组织，制备成一定形状的窝洞，为嵌体的制作提供空间。



嵌体制作

根据牙体预备情况，制取印模并灌注模型，在模型上制作嵌体。



嵌体试戴与粘结

将制作完成的嵌体在患者口内进行试戴，调整合适后用粘结剂将其粘结在牙齿上。



冠套法

冠套种类

根据牙齿缺损情况和患者需求，选择合适的冠套种类，如金属冠、烤瓷冠等。



牙体预备

对牙齿进行必要的磨削，为冠套的制作提供空间。

印模制取与模型灌注

制取牙齿印模并灌注模型，以便在模型上制作冠套。



冠套试戴与粘结

将制作完成的冠套在患者口内进行试戴，调整合适后用粘结剂将其粘结在牙齿上。



其他修复方法



贴面修复

对于前牙的小面积缺损，可采用贴面修复方法，如树脂贴面、瓷贴面等。贴面修复能够恢复牙齿的美观和功能。

桩核冠修复

对于牙齿大面积缺损或残根残冠的情况，可采用桩核冠修复方法。该方法通过在牙根内植入桩核来增强固位力，再制作冠套恢复牙齿形态和功能。



03

护理评估与计划制定





患者情况评估

01



口腔健康状况



评估患者口腔卫生状况，检查牙齿、牙龈、口腔黏膜等是否存在病变或感染。

02



牙体缺损情况



了解患者牙体缺损的部位、范围、程度及原因，以便制定合适的修复方案。

03



全身健康状况



评估患者全身健康状况，了解是否存在影响口腔健康的相关疾病，如糖尿病、心血管疾病等。



护理问题识别



口腔清洁问题

识别患者口腔卫生状况不佳、牙菌斑、牙石等问题，提出相应的护理措施。



牙体修复问题

识别患者牙体缺损修复的需求，如牙齿填充、根管治疗、牙齿拔除等，并提供相应的护理建议。



并发症预防问题

识别患者可能出现的并发症，如感染、疼痛、出血等，制定相应的预防措施。

以上内容仅为本文档的试下载部分，为可阅读页数的一半内容。如要下载或阅读全文，请访问：
<https://d.book118.com/167133012064006062>