

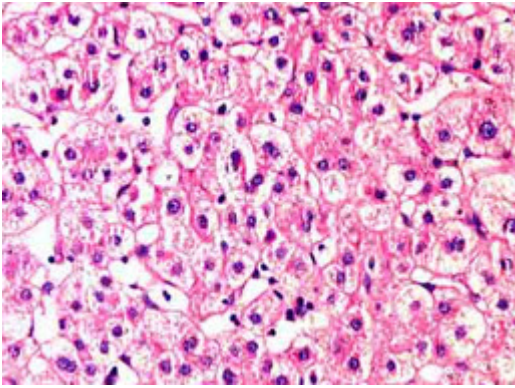
# 病理学(医学高级)《炎症考点巩固》模拟考试卷

姓名:\_\_\_\_\_ 年级:\_\_\_\_\_ 学号:\_\_\_\_\_

题型	选择题	填空题	解答题	判断题	计算题	附加题	总分
得分							

评卷人	得分

- 1、填空题: 引起炎症的原因有\_\_\_\_\_、\_\_\_\_\_、\_\_\_\_\_、\_\_\_\_\_、\_\_\_\_\_等。
- 2、判断题: 变质性炎发生于某些重症感染, 中毒或变态反应。
- 3、问答题: 简述炎症时白细胞增高机制。
- 4、多项选择题: 纤维蛋白性炎常发生于( )A. 浆膜  
B. 肺  
C. 肝  
D. 脾  
E. 黏膜
- 5、名词解释类上皮细胞(epithelioid cell)
- 6、单项选择题: 炎症过程中最有防御意义的是( )。A. 炎性介质形成  
B. 组织分解代谢增强  
C. 白细胞渗出  
D. 炎性水肿  
E. 炎性充血
- 7、配伍题: 急性化脓性炎症浸润的细胞主要为( )结核病时浸润的细胞常为( )慢性肉芽肿性炎时可能出现( )寄生虫感染时较多的浸润细胞为( )慢性炎症灶中浸润的炎细胞多为( )A. 淋巴细胞  
B. 嗜酸性粒细胞  
C. 单核细胞  
D. 中性粒细胞  
E. 多核巨细胞
- 8、多项选择题: 蜂窝织炎的炎细胞弥漫性浸润是由于( )A. 病原体能产生透明质酸酶, 降解透明质酸  
B. 病原体能产生链激酶, 溶解纤维蛋白  
C. 感染的组织疏松  
D. 是由于金黄色葡萄球菌感染所致  
E. 病原体毒力强, 组织破坏明显
- 9、单项选择题: 患者, 12岁, 女性, 鼻塞, 流涕8个月。鼻腔镜见鼻黏膜水肿, 可见灰白色半透明荔枝肉样物充塞后鼻腔。行息肉摘除术。  
如图为一肝炎患者肝脏病理切片镜下观, 肝细胞水肿, 胞浆疏松化或气球样变, 肝窦狭窄, 几近消失。肝细胞的这种病理变化称( )



- A. 变性
  - B. 坏死
  - C. 变质
  - D. 渗出
  - E. 增生
- 10、单项选择题：有关炎症的定义，下列哪项最准确（ ）
- A. 是机体对损伤所发生的反应
  - B. 是活体组织对损伤因子所发生的反应
  - C. 是活体组织对损伤因子所发生的防御反应
  - D. 具有血管系统的活体组织对损伤因子所发生的反应
  - E. 具有血管系统的活体组织对损伤因子所发生的防御反应
- 11、问答题：简述炎症时炎细胞的吞噬过程。
- 12、填空题：化脓性炎结局：\_\_\_\_\_，\_\_\_\_\_，\_\_\_\_\_，\_\_\_\_\_。
- 13、单项选择题：者左前臂不慎烫伤，局部红、肿、热、痛，随之出现水泡，则属于哪种炎症（ ）。A. 浆液性炎
- B. 浆液纤维素性炎
  - C. 纤维素性炎
  - D. 出血性炎
  - E. 急性炎
- 14、多项选择题：血管活性胺包括（ ）
- A. 亚硝酸
  - B. 组胺
  - C. 5-羟色胺
  - D. 谷氨酰胺
  - E. 二级胺
- 15、单项选择题：炎症中疼痛与下列哪项介质有关（ ）
- A. 组胺
  - B. 5-羟色胺
  - C. 前列腺素
  - D. 白细胞三烯
  - E. 补体成分
- 16、填空题：渗出物的防御作用有\_\_\_\_\_，\_\_\_\_\_，\_\_\_\_\_，\_\_\_\_\_，\_\_\_\_\_，\_\_\_\_\_。
- 17、单项选择题：患者男性，35岁，因急腹症拟诊急性阑尾炎手术，术后送检。该种炎症常呈弥漫性的原因是（ ）
- A. 易通过血道发生转移性脓肿
  - B. 细菌可分泌透明质酸酶和链激酶降解纤维而易于扩散
  - C. 可通过管道使得细菌播散至别处

以上内容仅为本文档的试下载部分，为可阅读页数的一半内容。如要下载或阅读全文，请访问：<https://d.book118.com/167153010002006105>