

关于针灸治疗面瘫





二、概述

1、定义：是以一侧面部麻痹，口眼歪斜为主要症状的一种疾病。

中医又称“口眼歪斜”，
“歪嘴风”，“口歪”。

2、西医相关病证

“周围性面神经麻痹”

面神经解剖结构

面神经—（混合神经）

- 1、运动神经纤维：支配面部表情肌
- 2、感觉神经纤维
 - （1）一般感觉神经纤维：支配面部、耳后皮肤
 - （2）鼓索神经：支配味觉
 - （3）镫骨神经：支配听觉

3、副交感神经纤维

(1) 支配泪腺

(2) 支配唾液腺



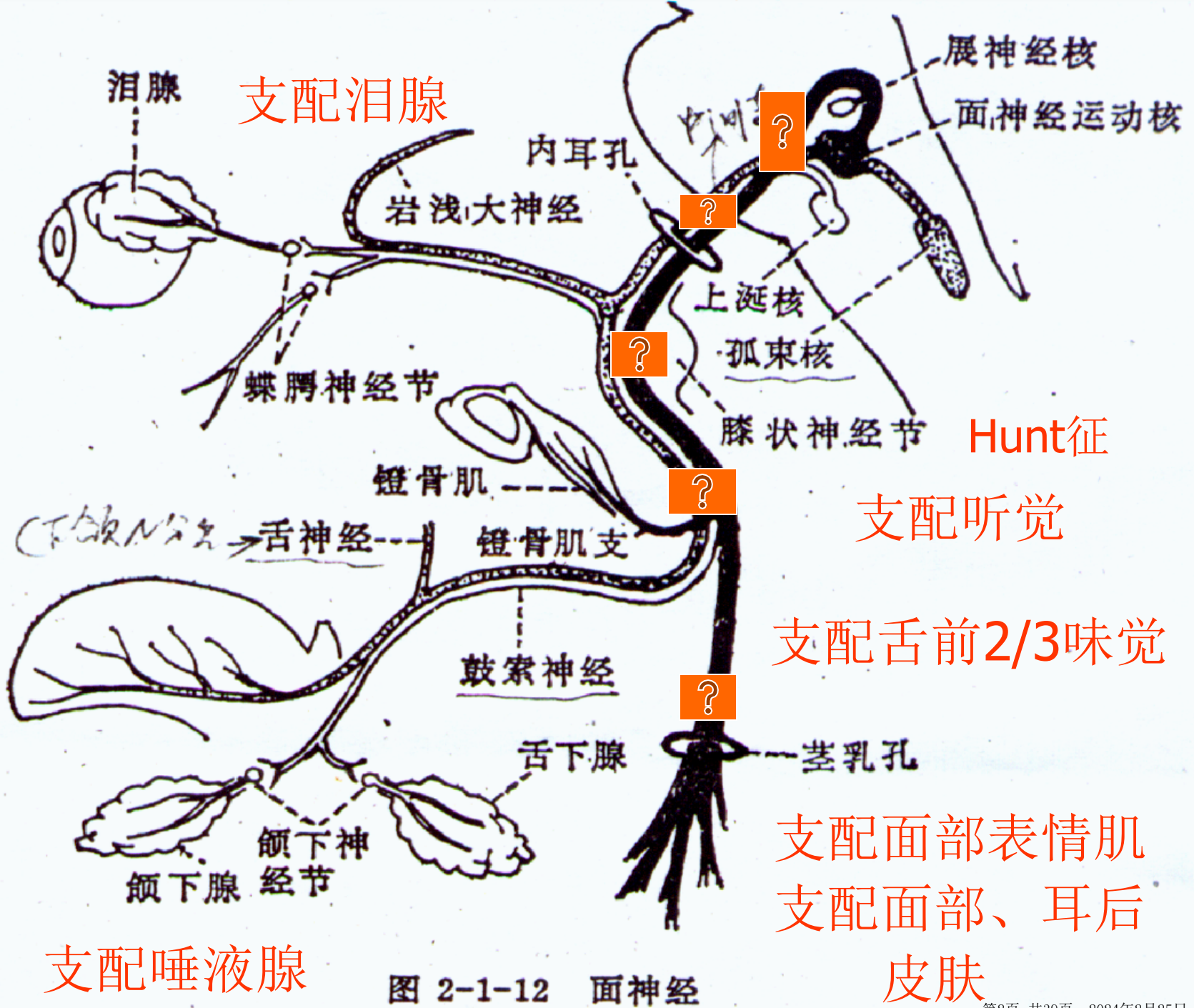


图 2-1-12 面神经

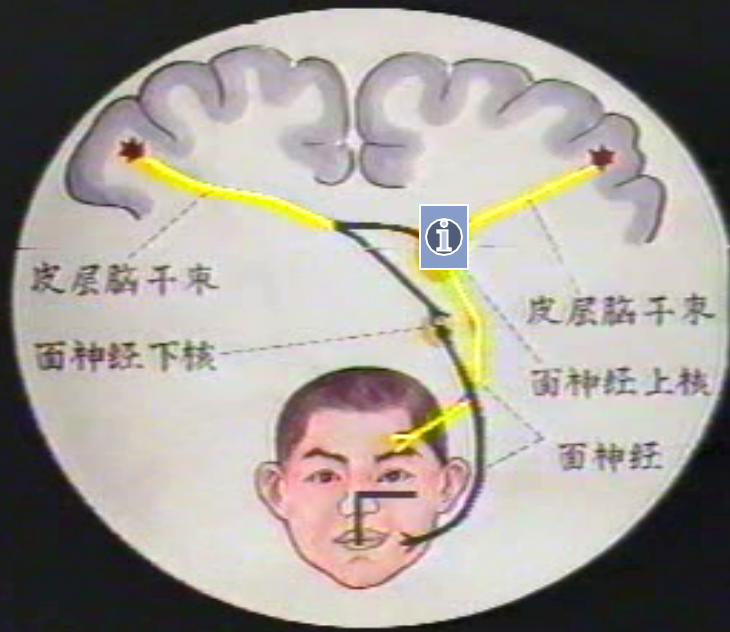
上半部（核上部）：
接受双侧皮质延髓束纤维支配。

下半部（核下部）：
接受对侧交叉过来的皮质延髓束纤维支配。



临床分为周围性和中枢性两类，两者在发病病因和临床症状有所不同，应注意鉴别。

核上性损伤-中 枢性面瘫



中枢性面瘫与周围性面瘫的鉴别

中枢性面瘫

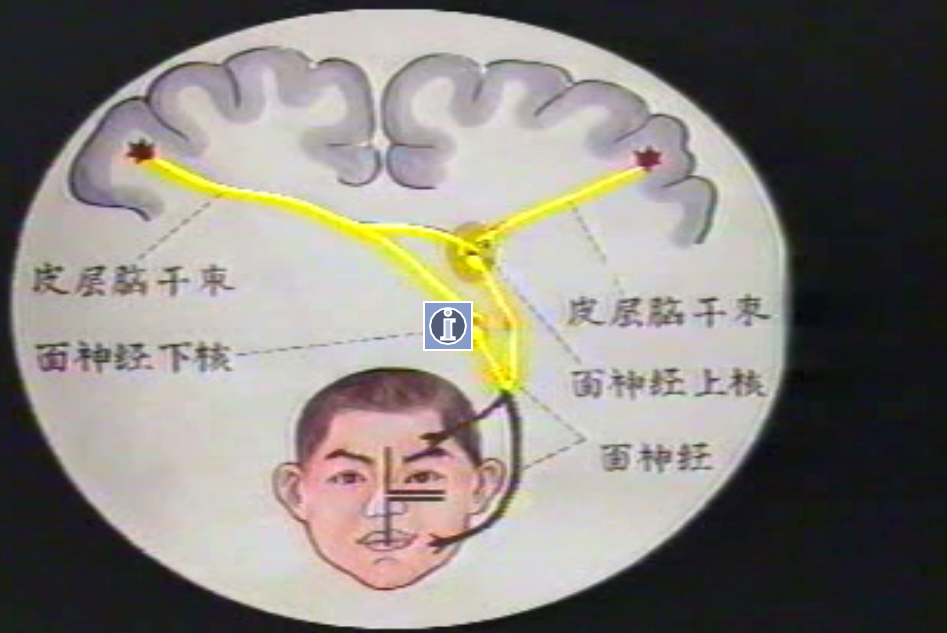
核上性

口角歪斜

眼裂以下单侧支配



核下性损伤- 周围性面瘫



中枢性面瘫与周围性面瘫的鉴别

周围性面瘫

核下性

口眼歪斜

眼裂以上双侧支配

二、病因病机



面部筋脉
(太阳经
筋、阳明
经筋)

正气不足，
脉络空虚

经气阻滞，
脉络失养，
筋肉纵缓不收



面瘫

三、临床表现

(一) 症状

- 1、发病突然，常于夜间发病。
- 2、患侧面部板滞、麻木、松弛。
- 3、食物停留于患侧齿颊间。

4、患侧耳后、
耳下、面部疼痛，
舌前2/3味觉减退
或消失，听觉过敏。

5、或伴流泪、流涎。



(二) 体征:

- 1、额纹变浅消失；
- 2、眼睛闭合不良，眼裂变大；
- 3、鼻唇沟变浅或消失；
- 4、人中沟歪、露齿时口角歪向健侧。
- 5、蹙额、皱眉、吹口哨、鼓颊困难。



6、患侧面肌挛缩，口角歪向病侧的
“倒错”现象（久病）。



(二) 分型

(1) 风寒型：

兼有风寒表证，证见畏风恶寒，多有面部受凉史（如迎风睡眠，面部吹风过久等），舌淡红，苔薄白，脉弦缓。

以上内容仅为本文档的试下载部分，为可阅读页数的一半内容。如要下载或阅读全文，请访问：<https://d.book118.com/176032050225010111>