


11.2.1

反比例函数的图像

习题链接

温馨提示：点击  进入讲评

答案呈现



A



B



D

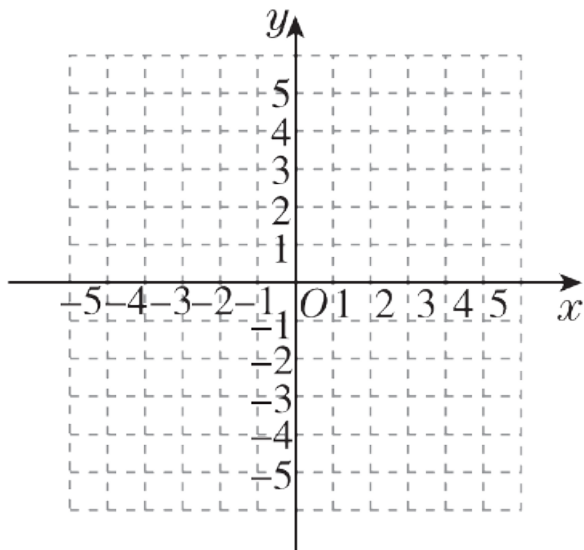


-6

1 (母题：教材 P127 操作) 填表并用描点法在平面直角坐

标系中画出反比例函数 $y = \frac{2}{x}$ 的图像.

x	...	-4	-2	-1	1	2	4	...
$y = \frac{\square}{\square}$

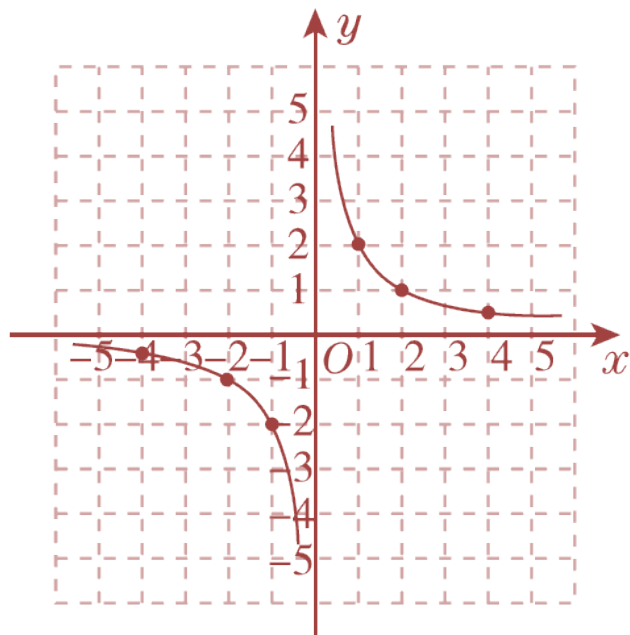


【解】填表如下：

x	...	-4	-2	-1	1	2	4	...
$y = \frac{2}{x}$...	$-\frac{1}{2}$	-1	-2	2	1	$\frac{1}{2}$...



描点，连线，反比例函数 $y = \frac{2}{x}$ 的图像如图所示.



【点拨】

要用光滑的曲线将所描的点连接起来，且两支曲线不与 x 轴、 y 轴相交.

2 [2023·永州] 已知点 $M(2, a)$ 在反比例函数 $y = \frac{k}{x}$ 的图像上,

其中 a, k 为常数, 且 $k > 0$, 则点 M 一定在()

A. 第一象限 B. 第二象限 C. 第三象限 D. 第四象限



【点拨】

把点 $M(2, a)$ 的坐标代入反比例函数表达式，可得 $a = \frac{k}{2}$ ，由 $k > 0$ 可知 $a > 0$ ，可得点 M 一定在第一象限。

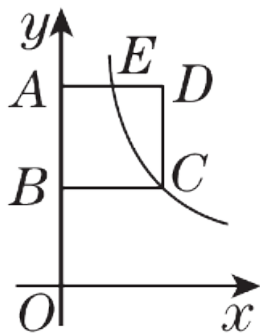
【答案】 A

3 [2023·牡丹江] 如图，正方形 $ABCD$ 的顶点 A, B 在 y 轴上，反比例函数 $y = \frac{k}{x}$ 的图像经过点 C 和 AD 的中点 E ，

若 $AB = 2$ ，则 k 的值是()

A. 3 B. 4

C. 5 D. 6



【点拨】

设 $C(2, a)$, 则 $E(1, a+2)$, 可得 $2a=1 \times (a+2)$,
解得 $a=2$, 故 $C(2, 2)$. 则 $k=2 \times 2=4$.

【答案】 B

以上内容仅为本文档的试下载部分，为可阅读页数的一半内容。如要下载或阅读全文，请访问：<https://d.book118.com/176140123103011004>