

全院血糖管理

xx年xx月xx日

目录

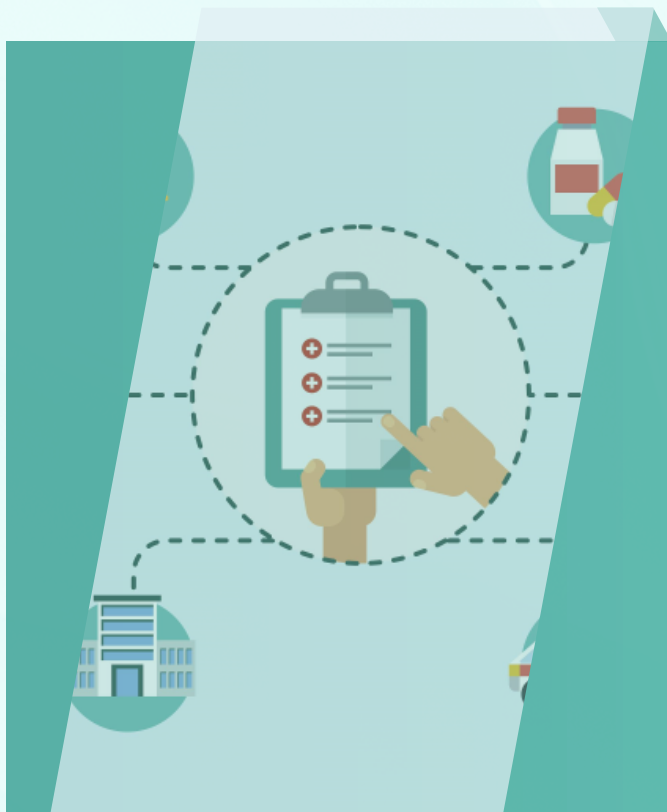
- 全院血糖管理的概述
- 血糖的来源与分类
- 高血糖的危害与并发症
- 胰岛素的使用与注意事项
- 降糖药的分类与副作用
- 控制血糖的饮食运动疗法
- 全院血糖管理的实施方案

01

全院血糖管理的概述



什么是全院血糖管理



全院血糖管理是指医院内全体医护人员共同参与，通过对患者血糖的监测、评估、干预及随访，实现全院范围内血糖的有效控制，提高患者生活质量及预后效果的综合性管理方案。

包括住院患者、门诊患者及医护人员的血糖监测与控制。



●●●● 全院血糖管理的意义

提高患者生活质量

通过全院血糖管理，有效控制患者血糖水平，减少糖尿病并发症的发生，提高患者生活质量。



降低医疗成本

全院血糖管理可减少患者因糖尿病并发症而产生的医疗费用，降低医疗成本。



提升医护人员技能

全院血糖管理需要医护人员具备熟练的血糖监测与干预技能，可促进医护人员技能的提升。

●●●● 全院血糖管理的流程

建立血糖管理团队

建立由内分泌科医师、护士、营养师、运动治疗师等组成的血糖管理团队，负责全院血糖管理工作。

评估与干预

根据患者血糖监测结果，对患者进行综合评估，制定个体化的血糖控制方案，包括药物治疗、饮食治疗、运动治疗等。

血糖监测

对患者进行血糖监测，包括住院患者及门诊患者的空腹血糖、餐后2小时血糖及糖化血红蛋白等指标的监测。

随访与教育

对患者进行定期随访，了解患者血糖控制情况，对患者进行健康教育，提高患者自我管理能力。



02

血糖的来源与分类



血糖的来源



碳水化合物

碳水化合物是最主要的血糖来源，通过消化系统分解成葡萄糖被吸收进入血液。



蛋白质

蛋白质也可以被分解成氨基酸，通过脱氨基作用转化成糖类。



脂肪

脂肪在肝脏中经过一系列反应可以转化为葡萄糖。



血糖的分类

01



空腹血糖



空腹血糖是指早餐前空腹时血液中的葡萄糖浓度。

02



餐后血糖



餐后血糖是指在餐后2小时血液中的葡萄糖浓度。

03



随机血糖



随机血糖是指在任何时间点抽取血液中的葡萄糖浓度。



血糖的检测方法



静脉采血

静脉采血是直接从静脉中抽取血液样本进行血糖检测，结果较为准确。



指尖血糖

指尖血糖是使用快速血糖仪从指尖采血进行血糖检测，操作简便、用时短。



动态血糖监测

动态血糖监测是一种连续监测血糖的方法，可以实时记录血糖水平，有助于了解血糖波动情况。

03

高血糖的危害与并发症



高血糖对人体的危害



急性危害

高血糖可以导致脱水、电解质紊乱、酸中毒、高渗性昏迷等急性并发症，严重时可能危及生命。

慢性危害

长期高血糖可以导致血管病变、神经病变、眼部病变、肾病等慢性并发症，影响患者的生活质量和寿命。



高血糖引起的并发症

感染

高血糖患者的免疫功能下降，容易感染细菌和病毒，如肺炎、尿路感染等。

酮症酸中毒

高血糖患者体内代谢紊乱，可能导致酮症酸中毒，表现为呼吸加快、呼气有烂苹果味等。

高渗性非酮症高血糖昏迷

这是一种严重的糖尿病急性并发症，患者血糖极度升高，同时出现意识障碍、脱水、电解质紊乱等情况。



高血糖的预防措施

合理饮食

控制饮食是预防高血糖的关键，患者应该根据医生的建议合理安排饮食，避免高糖、高脂、高盐食物的摄入。

适量运动

适量的运动可以帮助患者控制血糖水平，提高身体免疫力。

合理使用药物

患者应该根据医生的建议使用药物，不要随意更改药物剂量或更换药物。

定期监测血糖

定期监测血糖可以帮助患者及时发现高血糖并采取相应的措施。

04

胰岛素的使用与注意事项

以上内容仅为本文档的试下载部分，为可阅读页数的一半内容。如要下载或阅读全文，请访问：
<https://d.book118.com/176231023103010150>