

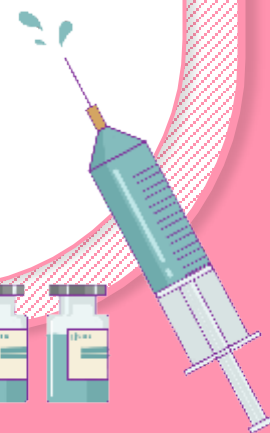


围绝经期综合征的 临床特征



演讲人：

演讲日期：





- 1 引言
- 2 围绝经期综合征概述
- 3 围绝经期综合征的临床特征
- 4 围绝经期综合征的诊断与治疗
- 5 围绝经期综合征的预防与保健
- 6 围绝经期综合征的病例分享与讨论
- 7 围绝经期综合征的现代研究进展
- 8 总结与展望
- 9 结束语



PART 1

引言





引言

围绝经期，也称为更年期，是女性从生育年龄过渡到非生育年龄的自然过程



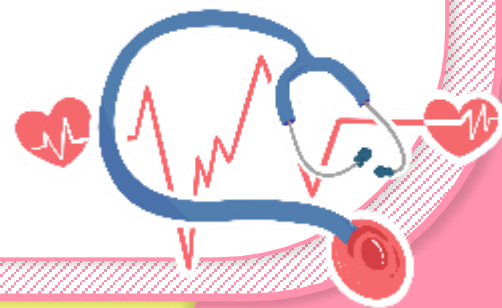
大家好，今天我将就“围绝经期综合征的临床特征”这一主题进行详细的讲解

在这一过程中，由于卵巢功能逐渐衰退，女性常常会出现一系列生理和心理的变化，其中围绝经期综合征就是这一过程中常见的症状之一



PART 2

围绝经期综合征概述





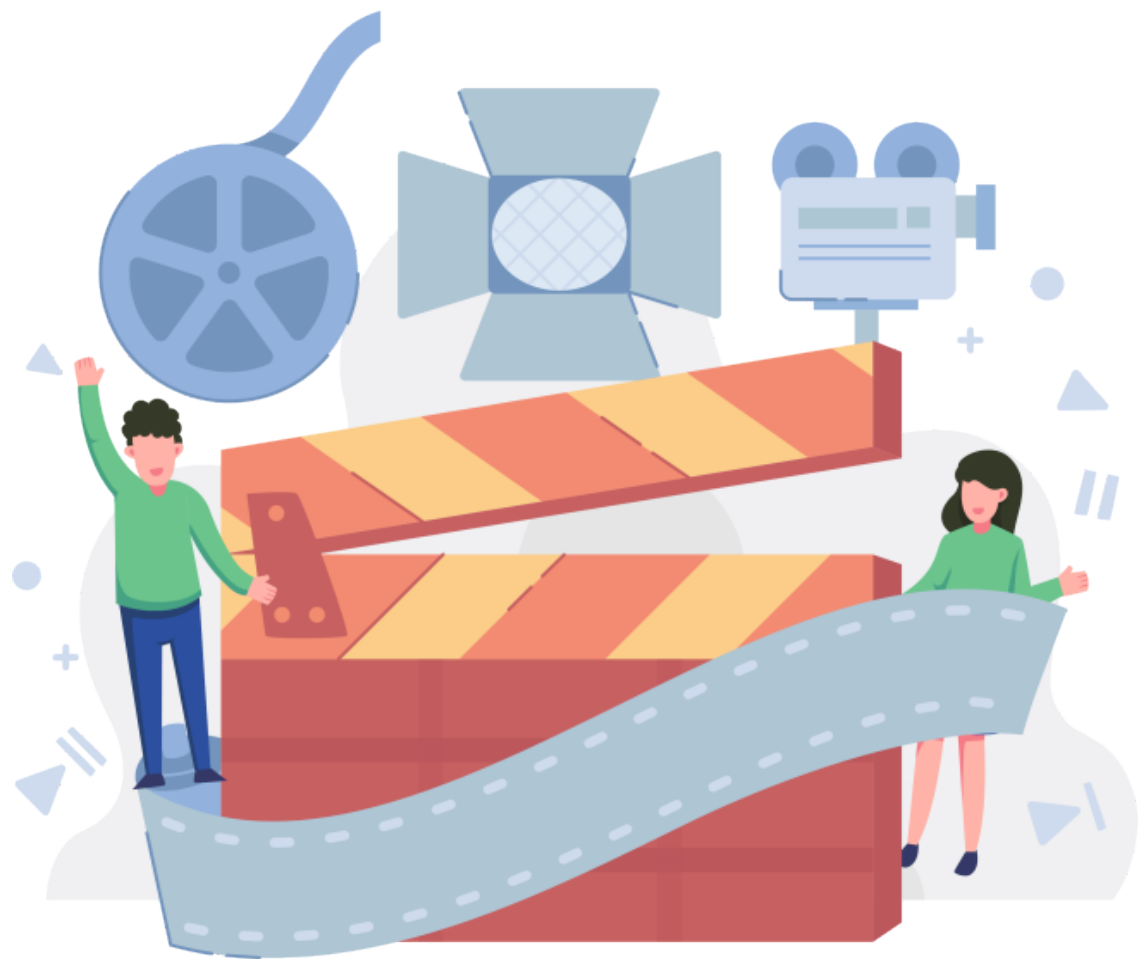
围绝经期综合征概述

▶ 1. 定义

围绝经期综合征是指女性在围绝经期出现的一系列生理和心理变化所引起的症候群，主要表现为月经紊乱、血管舒缩症状、精神神经症状等

▶ 2. 发病原因

主要是由于卵巢功能衰退，雌激素水平下降所导致。此外，遗传、环境、生活习惯等因素也可能影响其发生和发展





PART 3

围绝经期综合征的临床特征





围绝经期综合征的临床特征

2.1 月经紊乱

1. 月经周期改变：月经可能变得不规律，周期可能延长或缩短
2. 经血量变化：经血量可能增多或减少
3. 绝经：最终发展为绝经

2.2 血管舒缩症状

1. 潮热盗汗：表现为突然出现的热感，伴随出汗
2. 面部潮红：面部皮肤出现红色斑块

2.3 精神神经症状

1. 情绪波动：表现为情绪不稳定、易怒、焦虑、抑郁等

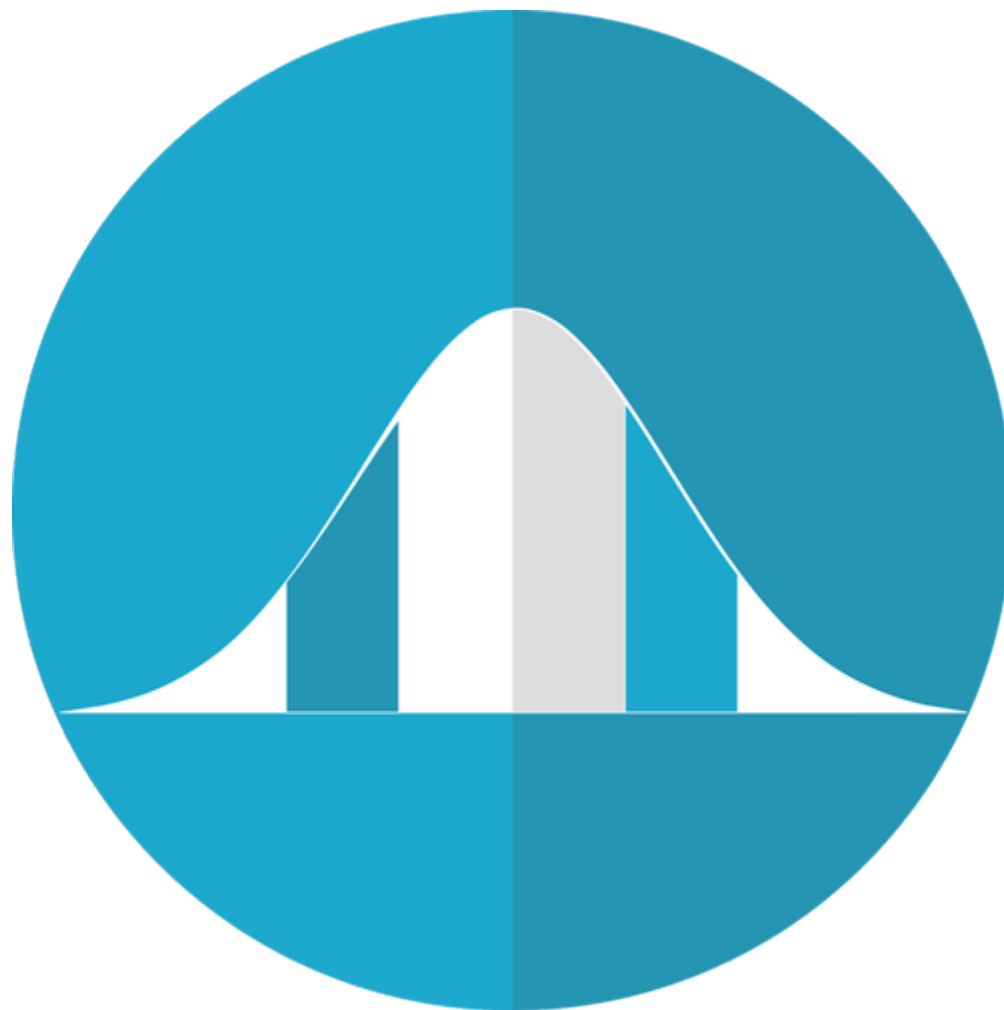


围绝经期综合症的临床特征

2. 睡眠障碍：如失眠、多梦、易醒等
3. 注意力和记忆力减退：表现为注意力不集中、记忆力下降等

2.4 其他症状

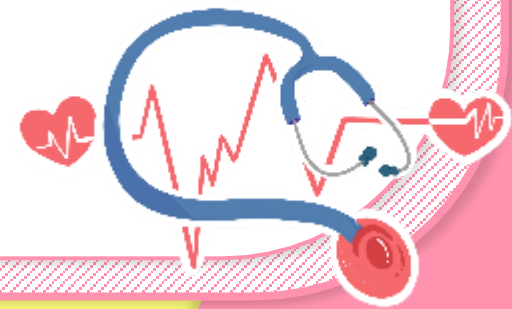
1. 性生活问题：如性欲减退、性交疼痛等
2. 骨骼问题：如骨质疏松、关节疼痛等
3. 心脑血管问题：如心悸、高血压等





PART 4

围绝经期综合征的诊断 与治疗





围绝经期综合症的诊断与治疗



3.1 诊断

主要通过详细询问病史、体格检查和必要的实验室检查进行诊断



3.2 治疗

包括一般治疗(如生活方式的调整、心理支持等)、药物治疗(如激素替代治疗、镇静剂等)和中医治疗等





PART 5

围绝经期综合征的预防 与保健



以上内容仅为本文档的试下载部分，为可阅读页数的一半内容。如要下载或阅读全文，请访问：
<https://d.book118.com/176233131234011004>