



# 中华人民共和国国家计量检定规程

JJG 1159—2018

---

## 铁路机车车辆轮对内距尺检具

Calibrators for Gauge of Distance Between Inside  
Rim Faces of Wheels for Railway Locomotive and Vehicle

2018-12-25 发布

2019-03-25 实施

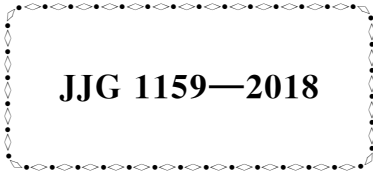
---

国家市场监督管理总局 发布

# 铁路机车车辆轮对内距尺

## 检具检定规程

Verification Regulation of Calibrators for  
Gauge of Distance Between Inside Rim Faces of  
Wheels for Railway Locomotive and Vehicle



JJG 1159—2018

**归口单位：**全国铁路专用计量器具计量技术委员会铁路专用  
长度分技术委员会

**主要起草单位：**中国铁路西安局集团有限公司质量技术监督所

中国铁路昆明局集团有限公司计量所

中国铁道科学研究院集团有限公司标准计量研究所

**参加起草单位：**柳州科路测量仪器有限责任公司

本规程委托全国铁路专用计量器具计量技术委员会铁路专用长度分技  
术委员会负责解释

**本规程主要起草人：**

麻 勇（中国铁路西安局集团有限公司质量技术监督所）

杨丽恒（中国铁路昆明局集团有限公司计量所）

陆 明（中国铁道科学研究院集团有限公司标准计量研究所）

**参加起草人：**

钟汉平（柳州科路测量仪器有限公司）

## 目 录

引言 .....	( II )
1 范围 .....	( 1 )
2 概述 .....	( 1 )
3 计量性能要求 .....	( 2 )
3.1 表面粗糙度 .....	( 2 )
3.2 两测量面的平行度 .....	( 2 )
3.3 两定位面到 V 型支架定位线的高度差 .....	( 2 )
3.4 活动端定位面到测量面中心的距离 .....	( 2 )
3.5 标记宽度和宽度差 .....	( 2 )
3.6 微分筒锥面的端面棱边至固定套管标记面的距离 .....	( 2 )
3.7 微分筒锥面的端面与固定套管毫米标记的相对位置 .....	( 2 )
3.8 示值重复性 .....	( 2 )
3.9 示值漂移 .....	( 2 )
3.10 测微装置示值误差 .....	( 2 )
3.11 块规中心长度 .....	( 2 )
3.12 量杆的长度和长度变动量 .....	( 2 )
4 通用技术要求 .....	( 2 )
4.1 外观 .....	( 2 )
4.2 各部分相互作用 .....	( 3 )
4.3 各部分相对位置 .....	( 3 )
5 计量器具控制 .....	( 3 )
5.1 检定条件 .....	( 3 )
5.2 检定项目 .....	( 4 )
5.3 检定方法 .....	( 4 )
5.4 检定结果的处理 .....	( 6 )
5.5 检定周期 .....	( 6 )
附录 A 铁路机车车辆轮对内距尺检具检定记录 .....	( 7 )
附录 B 检定证书和检定结果通知书内页格式 .....	( 8 )

## 引 言

本规程根据 JJF 1002 《国家计量检定规程编写规则》编制。  
本规程为首次发布。

## 铁路机车车辆轮对内距尺检具检定规程

### 1 范围

本规程适用于测量范围为(1 345~1 365) mm的铁路机车车辆轮对内距尺检具(以下简称内检具)的首次检定、后续检定和使用中检查。

### 2 概述

内检具是用于检定铁路机车车辆轮对内距尺的专用计量器具,分为块规式内检具、测微式内检具和数显测微式内检具。其结构示意图见图1、图2。

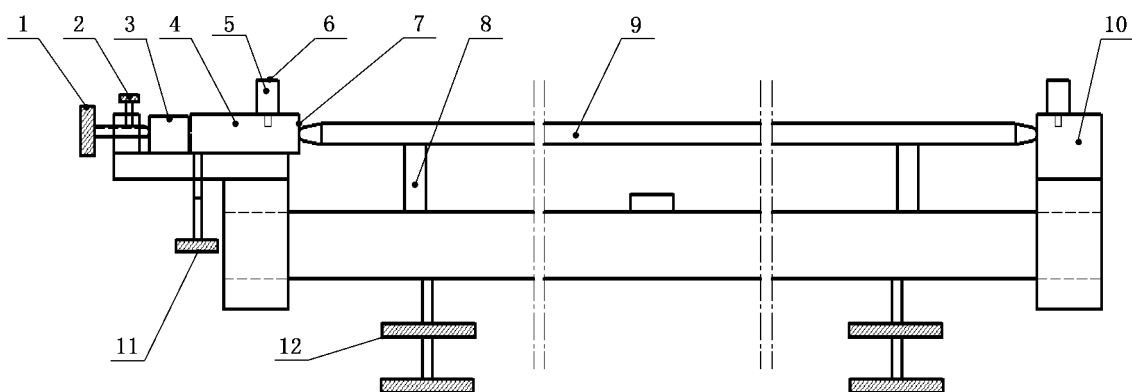


图1 块规式内检具结构示意图

1—微调螺钉; 2—锁紧螺钉; 3—块规; 4—活动测块; 5—定位垫块; 6—定位面; 7—测量面;  
8—V型支架; 9—量杆; 10—固定测座; 11—紧固螺钉; 12—支脚

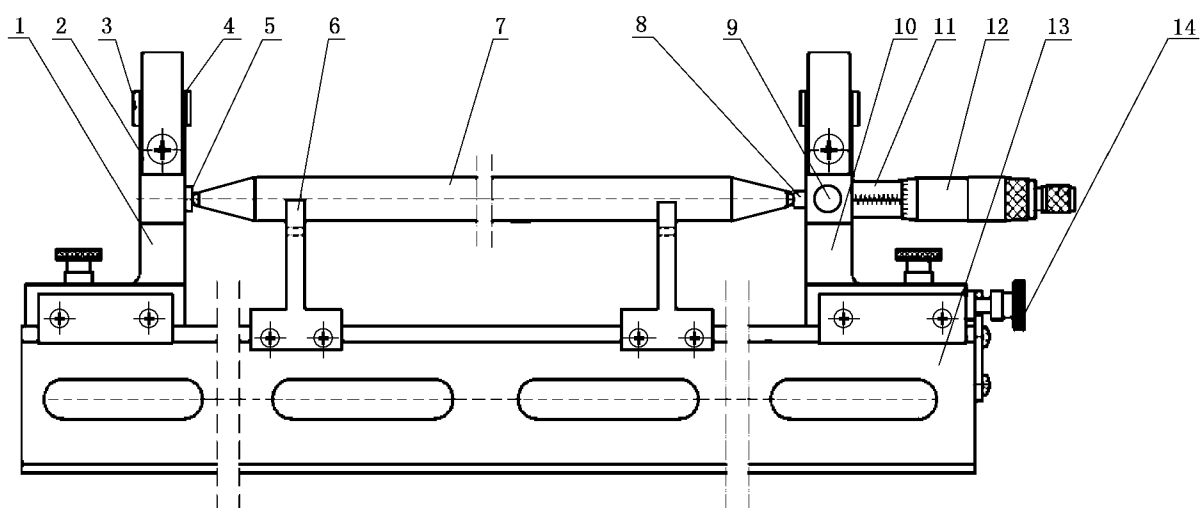


图2 测微式内检具结构示意图

1—固定测座; 2—定位挡板; 3—定位垫块; 4—定位面; 5—测量面; 6—V型支架; 7—量杆;  
8—测微螺杆; 9—锁紧装置; 10—活动测座; 11—固定套管; 12—微分筒; 13—I型平台; 14—微调螺钉