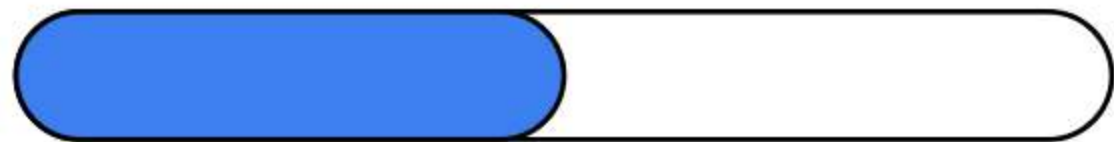


施工现场的消防设备 管理



目录

CONTENTS

- 引言
- 施工现场消防设备的种类与用途
- 施工现场消防设备的管理规定
- 施工现场消防设备的常见问题及处理方法

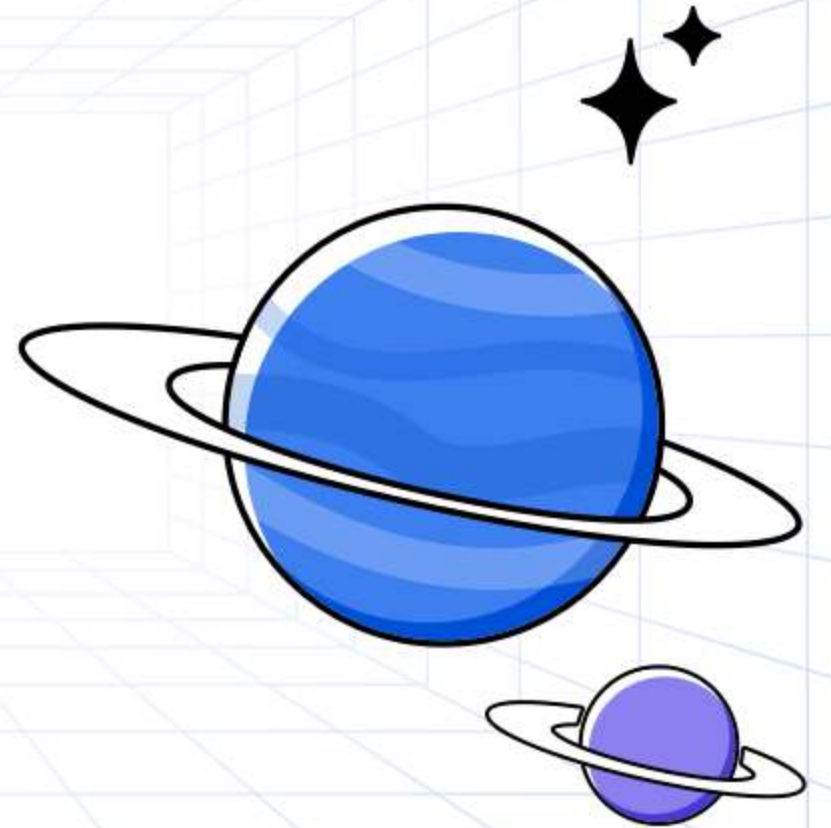
目录

CONTENTS

- 施工现场消防设备的应急处理措施
- 提高施工现场消防设备管理的建议与措施

01

인간





目的和背景

施工现场环境复杂，存在多种火灾隐患，如易燃材料、电气线路等。

消防设备是施工现场灭火和救援的关键设施，必须进行科学、规范的管理。





消防设备管理的重要性



保障施工现场人员生命安全

及时扑灭火灾，降低火灾对现场人员生命安全的威胁。

减少财产损失

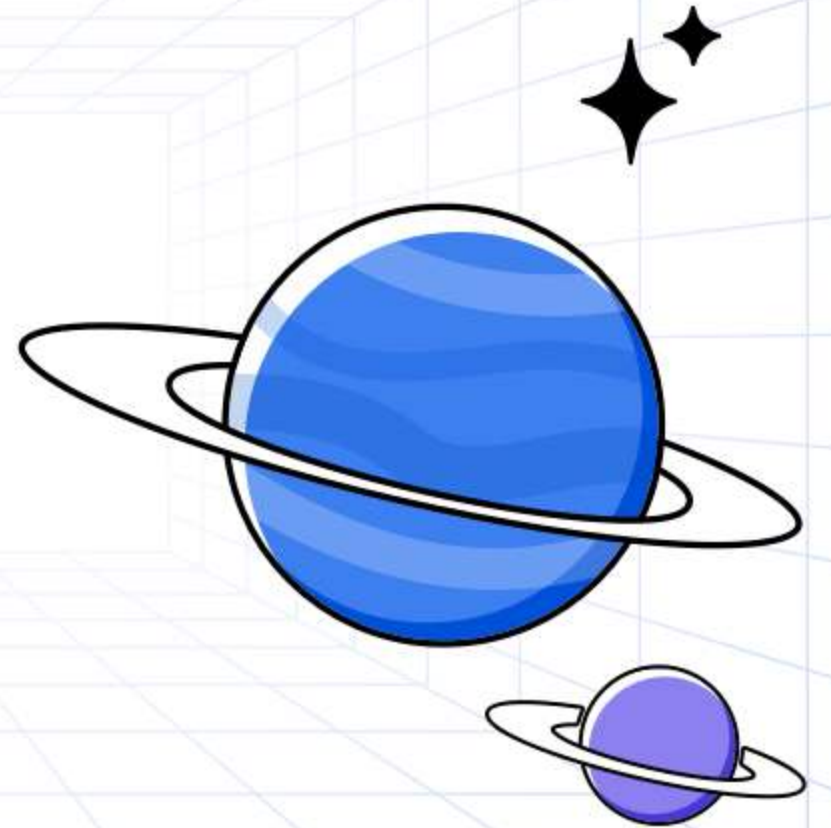
有效控制火势蔓延，降低火灾对施工现场设备和物资的损失。

提高应急响应能力

规范消防设备管理，确保在火灾发生时能够迅速、有效地进行灭火和救援行动。

02

施工现场消防设备 的种类与用途





灭火器

总结词

灭火器是施工现场必备的消防设备，用于扑灭初期火灾。

详细描述

灭火器有多种类型，如干粉灭火器、泡沫灭火器和二氧化碳灭火器等，根据不同的火灾类型选择合适的灭火器。在施工现场，应定期检查灭火器的压力和有效期，确保其随时可用。

消防栓

总结词

消防栓是固定消防设施，提供稳定的水源。

详细描述

消防栓通常安装在施工现场的明显位置，并配备水带和水枪。在火灾发生时，能够提供稳定的水源进行灭火。消防栓应定期检查，确保其正常工作。



消防水带



总结词

消防水带是连接消防栓和消防水枪的管道，用于输送水源。

详细描述

消防水带应具备耐压、耐腐蚀、轻便等特点，方便在火灾时迅速铺设。在施工现场，应定期检查消防水带是否有破损或老化现象，确保其安全可靠。



消防泵



总结词

消防泵是提供强大水源的关键设备，用于扑灭大规模火灾。

详细描述

消防泵应安装在固定的消防设施内，如消防水池或消防水塔。在火灾发生时，能够提供强大的水源进行灭火。消防泵应定期维护保养，确保其正常运转。



消防报警系统

总结词

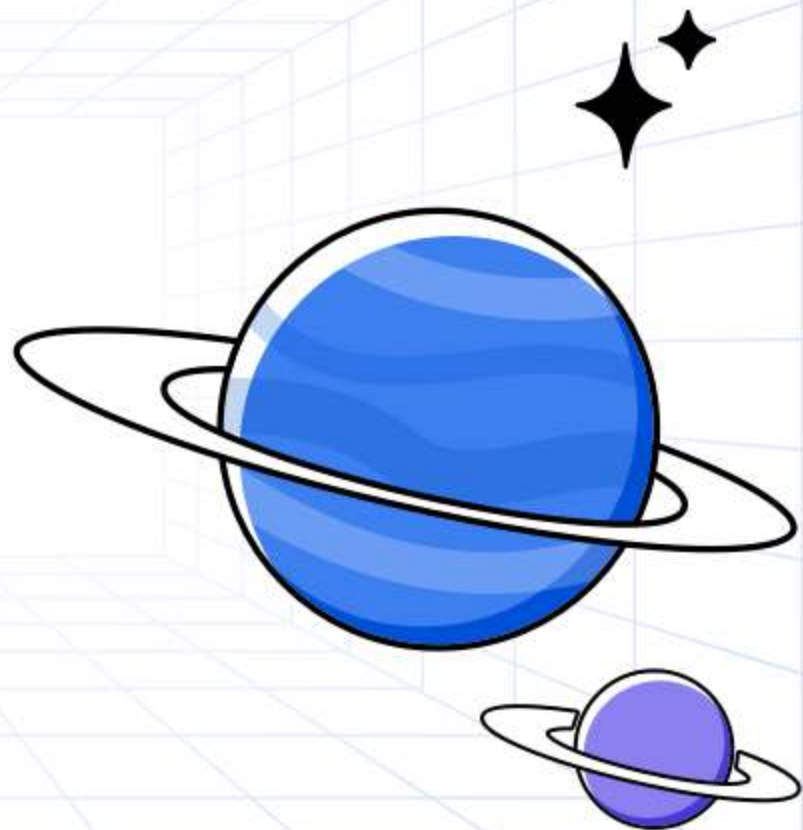
消防报警系统用于及时发现火灾并发出警报，提醒人员疏散和采取灭火措施。

详细描述

消防报警系统包括烟雾探测器、温度传感器等设备，能够实时监测施工现场的环境变化。一旦发生火灾，系统会自动触发警报并发出紧急信号，通知相关人员迅速采取行动。为确保报警系统的有效性，应定期进行检查和测试。

03

施工现场消防设备 的管理规定





设备的定期检查



定期检查消防设备的外观是否完好，没有破损或锈蚀。

检查消防设备的性能是否正常，如灭火器是否能正常喷射，消防栓是否能正常出水等。



检查消防设备的压力是否正常，如灭火器的压力是否在正常范围内，消防栓的水压是否足够等。



设备的维护与保养



01

对消防设备进行清洁和润滑，保持设备的良好运行状态。

02

对于有使用期限的消防设备，应及时进行更换，确保设备的有效性。

03

对于损坏的消防设备，应及时进行维修或更换，确保设备的正常使用。

以上内容仅为本文档的试下载部分，为可阅读页数的一半内容。如要下载或阅读全文，请访问：
<https://d.book118.com/177101142164010001>