

乳腺癌护理讲课比赛

演讲人：

日期：



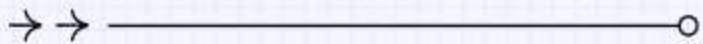
PROJECT

目录

CONTENTS

- 乳腺癌基础知识
- 乳腺癌患者心理护理
- 乳腺癌手术治疗与护理配合
- 化疗期间患者管理与支持
- 放疗期间患者关怀与辅导
- 康复期患者教育与指导





01 乳腺癌基础知识



乳腺癌定义与分类

乳腺癌定义

乳腺癌是指乳腺上皮细胞在多种致癌因子的作用下，发生增殖失控的现象。

乳腺癌分类

根据组织形态、受体情况等，乳腺癌可分为多种类型，如非浸润性癌、浸润性癌等。



发病原因及危险因素



发病原因

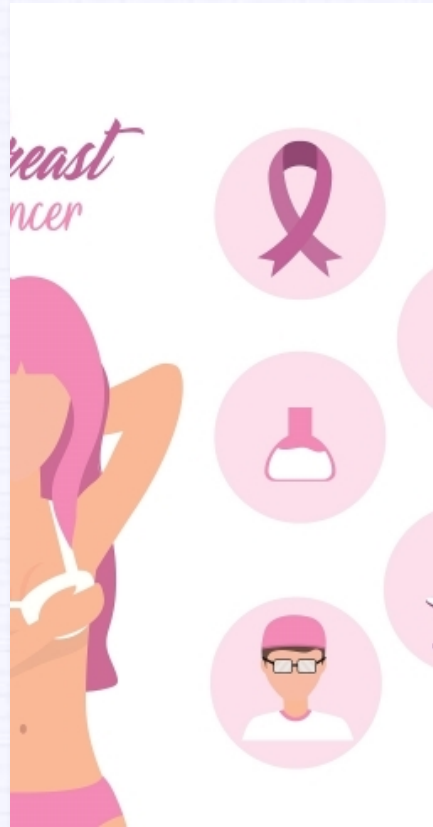
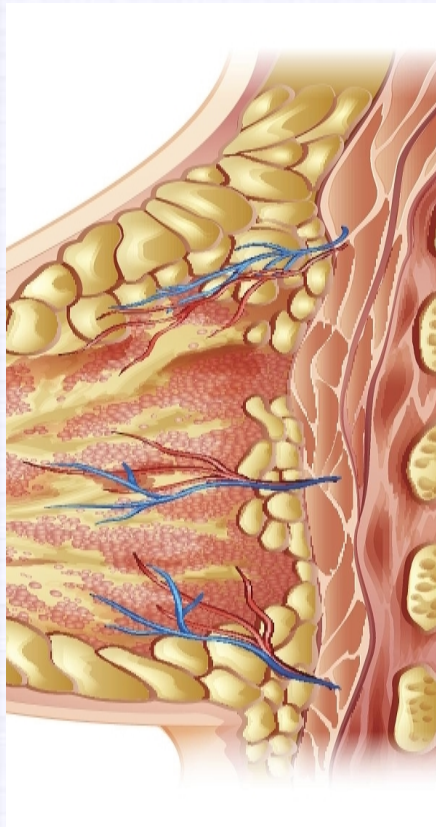
乳腺癌的确切原因尚不完全清楚，但与遗传、激素、生活方式等因素有关。



危险因素

家族遗传、长期雌激素暴露、高脂饮食、肥胖、缺乏运动等是乳腺癌发病的危险因素。

临床表现与诊断方法



临床表现

乳腺癌早期常表现为乳房肿块、乳头溢液、腋窝淋巴结肿大等症状。

诊断方法

乳腺触诊、乳腺X线摄影、乳腺超声检查、乳腺MRI、组织活检等。

预防措施与重要性



01 预防措施

保持健康的生活方式，如低脂饮食、坚持运动、避免长期雌激素暴露等。



02 预防措施的重要性

早期预防可以降低乳腺癌的发病率，提高治愈率和生活质量。定期进行乳腺检查，可以早发现、早治疗，避免病情恶化。



02

乳腺癌患者心理护理



患者心理变化过程剖析

01

初期心理反应

焦虑、恐惧、否认等情绪，对疾病诊断和治疗产生不确定感。

02

治疗期间心理变化

随着治疗进程，可能出现抑郁、孤独、无助等情绪，对治疗效果和预后产生担忧。

03

康复期心理调整

逐渐接受现实，关注身体康复和回归正常生活，但可能仍有部分心理问题需要解决。



有效沟通技巧及应用实例



● 倾听技巧

耐心倾听患者诉说，不中断对方，给予足够时间和空间让患者表达自己的情感。

● 反馈技巧

通过点头、微笑等非语言方式给予患者积极反馈，让患者感受到被关注和理解。

● 实例应用

与患者交流时，采用开放式问题引导患者表达内心感受，如“你觉得最近怎么样？”等。

心理支持策略与方法分享



建立信任关系

通过关心、尊重和理解患者，与患者建立信任关系，为患者提供心理支持。



认知重建

帮助患者正确认识疾病和治疗过程，减轻恐惧和焦虑情绪，增强治疗信心。



应对技巧训练

教授患者应对压力、焦虑等负面情绪的技巧，如深呼吸、放松训练等。

家属参与心理护理工作指南

家属角色定位

让家属了解自己在患者心理支持中的重要性，积极参与到患者的心理护理中来。



家属情绪管理

指导家属如何管理自己的情绪，避免将负面情绪传递给患者，为患者提供稳定的心理支持。

家属与患者沟通技巧

教育家属如何与患者进行有效沟通，了解患者的需求和感受，为患者提供情感支持。



03

乳腺癌手术治疗与护理 配合

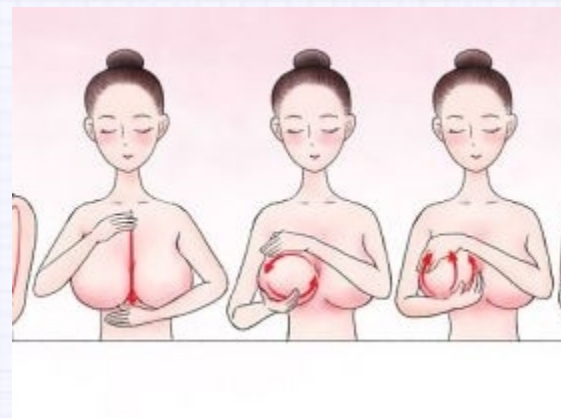


手术前准备工作要点



评估患者情况

全面了解患者的病情、身体状况及心理承受能力。



术前宣教

向患者介绍手术过程、目的及可能的风险，减轻其焦虑和恐惧。



皮肤准备

清洁手术区域皮肤，剃除腋毛，减少术后感染风险。



肠道准备

术前禁食、禁饮，排空肠道，降低手术并发症风险。

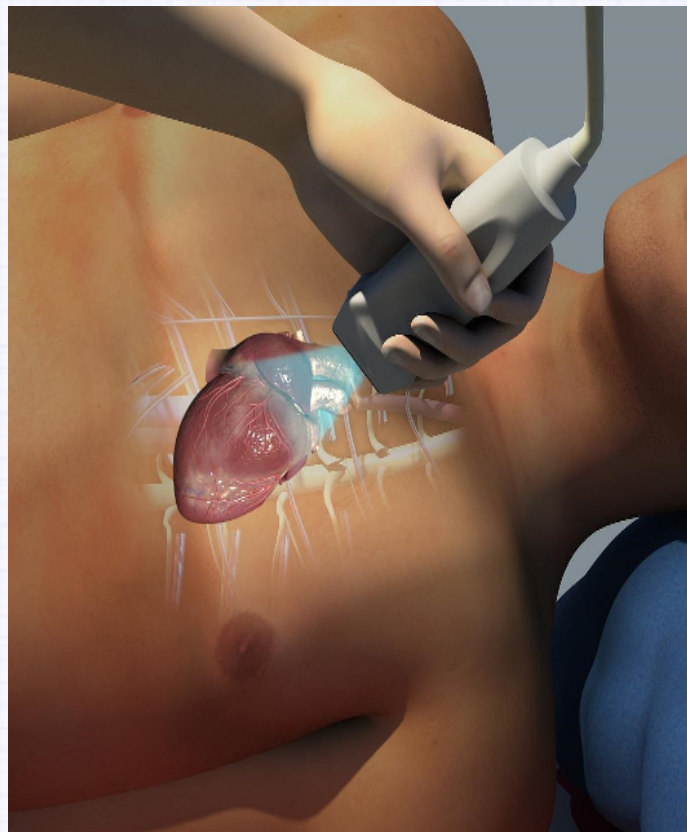
手术过程简介及注意事项

手术入路

根据肿瘤位置和大小，选择合适的手术入路。

淋巴结清扫

根据病情需要进行腋窝淋巴结清扫，以评估是否有淋巴结转移。



切除范围

切除肿瘤及其周围一定范围的正常组织，确保切缘干净。

注意事项

手术过程中需严格遵循无菌原则，保护周围正常组织，避免损伤重要血管和神经。

手术后恢复期护理措施



伤口护理

保持伤口清洁干燥，定期更换敷料，
预防感染。

疼痛管理

采取合适的止痛措施，减轻患者疼痛。

肢体功能恢复

指导患者进行肢体功能锻炼，促进血
液循环和淋巴回流，减轻水肿。

心理支持

关注患者的心理状态，提供心理支持
和帮助。

以上内容仅为本文档的试下载部分，为可阅读页数的一半内容。如要下载或阅读全文，请访问：
<https://d.book118.com/177140050005010012>