

考试备考资料

(习题试卷、考点)

扬州市2022年初中毕业、升学统一考试物理试题

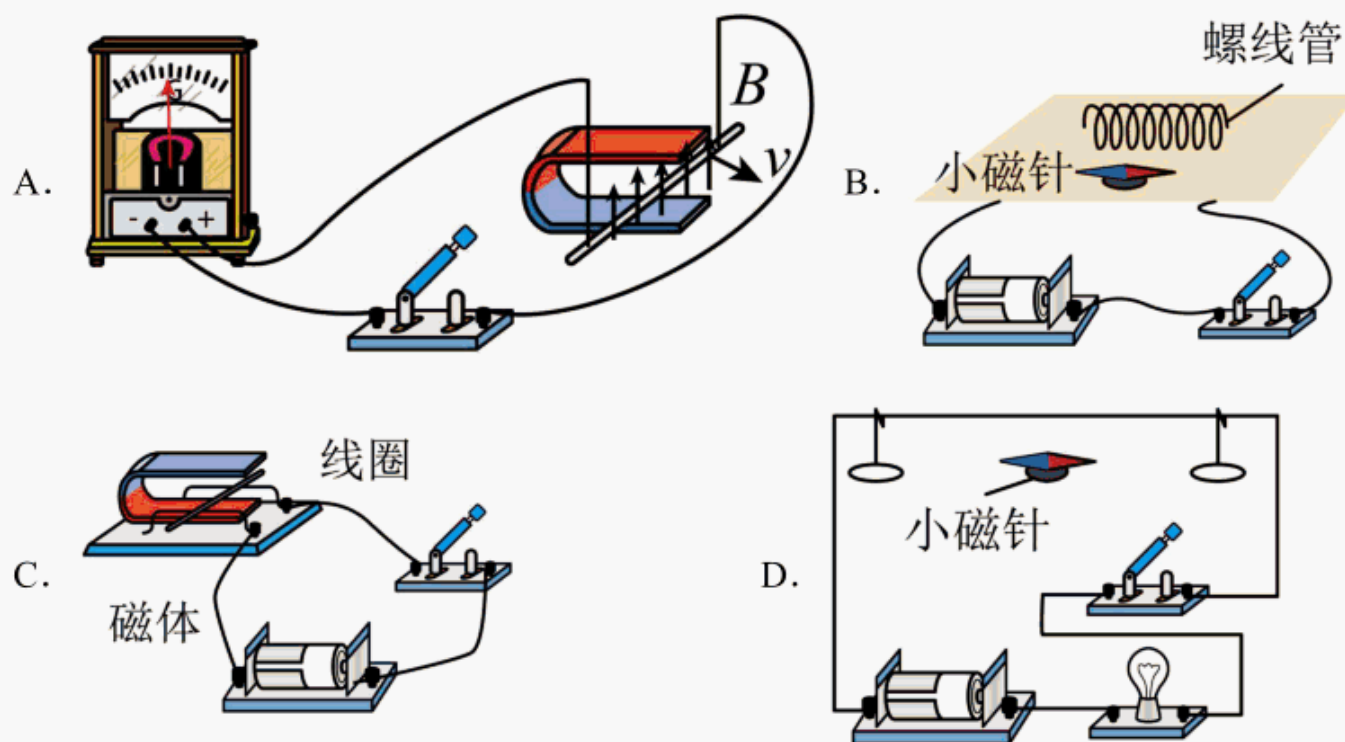
一、选择题（本题共12小题，每小题2分，共24分。每小题给出的四个选项中只有一个选项正确）

- 小明和家人在瘦西湖同船游览时，他认为座位上的妹妹是静止的，选择的参照物可能是（ ）
A. 垂柳 B. 他乘坐的船 C. 河岸 D. 五亭桥
- 蜜蜂能循着花香四处采蜜，表明（ ）
A. 分子间有斥力 B. 分子间有间隙 C. 分子间有引力 D. 分子是运动的
- 手鼓社团活动时，敲鼓的力越来越大。下列说法正确的是（ ）
A. 响度变大 B. 响度变小 C. 音调变高 D. 音调变低
- 关于家庭电路和安全用电，下列说法中错误的是（ ）
A. 更换灯泡前断开电源开关
B. 使用测电笔时手要接触笔尾金属电极
C. 有人发生触电时，应马上用手把人拖开，再施救
D. 不要让多个大功率用电器同时接在同一个插座上工作
- 如图所示，汽车头枕能在下列何种情形中保护司机（ ）

头枕



- | | |
|--------------|--------------|
| A. 前行时突然刹车 | B. 前行时撞上前车 |
| C. 静止时受到前车撞击 | D. 静止时受到后车撞击 |
- 使用吸管能将牛奶“吸”入嘴中，以下“吸”的原理与此相同的是（ ）
A. 电磁铁通电后“吸”引铁钉
B. 紧压塑料吸盘使之“吸”在瓷砖上
C. 丝绸摩擦过的玻璃棒能“吸”引纸屑
D. 两个表面刮净的铅块紧压后“吸”在一起
- 下列四幅图中，能说明微型电扇工作原理的是（ ）

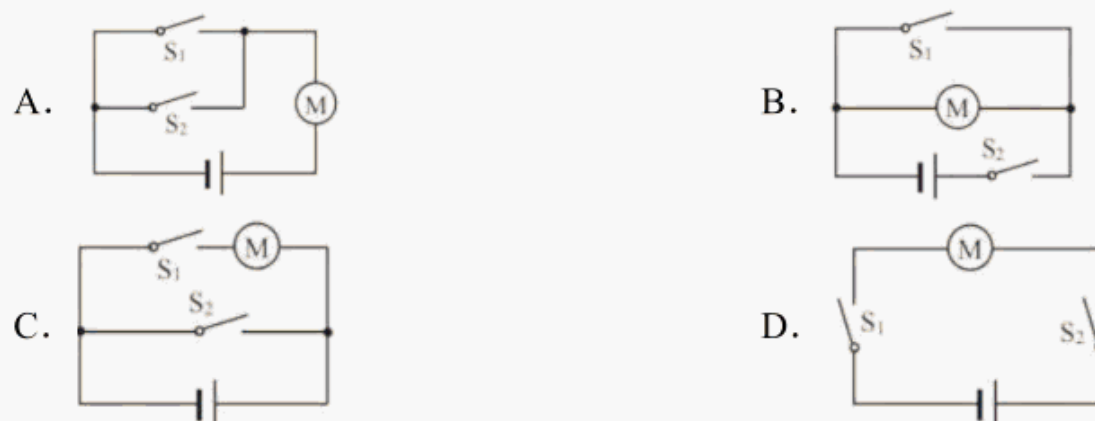


8. 在测量滑轮组机械效率的活动中，装置如图所示，欲使所测机械效率提高，下列措施可行的是（ ）

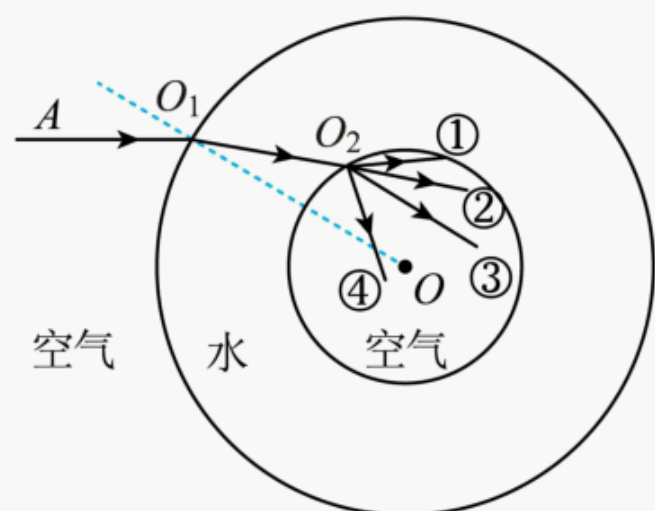


- A. 转轴加润滑油 B. 增加提升高度 C. 增大提升速度 D. 减小物体质量

9. 医院入口处的扫码测温系统工作时，扫码为绿码，开关 S_1 闭合；测温正常，开关 S_2 闭合。只有扫码为绿码且测温正常，系统才会启动电动机打开闸门放行。下列电路设计符合要求的是（ ）

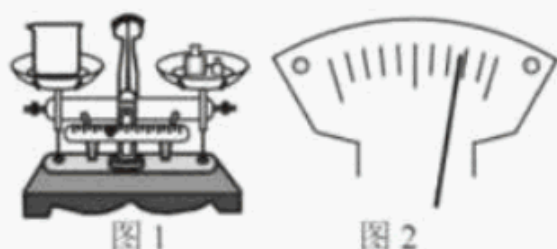


10. 在天宫课堂中，航天员王亚平将空气注入水球，形成的气泡球与水球的球心都在 O 点。一束光线从空气射入水球的光路如图所示，其中球心 O 与入射点 O_1 的连线为法线。则进入气泡球的折射光线可能为（ ）



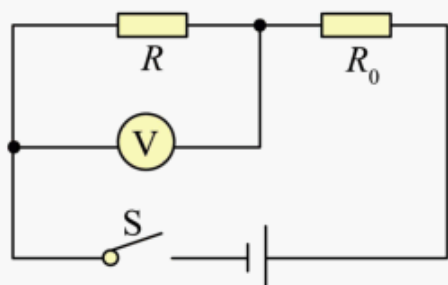
- A. ① B. ② C. ③ D. ④

11. 小明想用天平称出 20g 水，先用正确的方法测出空烧杯的质量，如图 1 所示。然后在右盘中增加 20g 砝码，接着向烧杯中注入一定量的水、指针位置如图 2 所示。接下来的操作应该是（ ）



- A. 向左调节平衡螺母 B. 向左移动游码
C. 用滴管向烧杯中加水 D. 用滴管从烧杯中取水

12. 测温棚内的自动测温装置除测量体温外还能记录通过的人数。如图所示， R_0 为定值电阻， R 是光敏电阻，电源电压为 3V。闭合开关 S，无人通过时，电压表示数为 2.5V，有人通过时，挡住入射到光敏电阻上的光，光敏电阻阻值变为 10Ω ，电压表示数变为 2V，装置计数一次。下列说法正确的是（ ）



- A. 有人通过， R_0 的电流变小 B. 有人通过，电路总功率变小
C. 无人通过， R 的阻值为 25Ω D. 无人通过， R_0 的功率为 0.2W

二、填空题（本题共 8 小题，每空 1 分，共 26 分）

13. 诗句“夜阑卧听风吹雨，铁马冰河入梦来”中，风声是由空气_____产生的，雨是由高空的水蒸气遇冷_____（填物态变化名称）形成的，河水结冰需要_____

以上内容仅为本文档的试下载部分，为可阅读页数的一半内容。如要下载或阅读全文，请访问：<https://d.book118.com/178132112133006114>