The background is a traditional Chinese ink wash painting. It depicts a serene landscape with misty, layered mountains in shades of green and blue. A calm body of water reflects the scene. In the lower left, a small red boat with a person is on the water. Several birds, including a large white crane with black wings and a red beak, are shown in flight against a pale, hazy sky. A large, bright red sun or moon is visible in the upper left corner.

# 安全生产信息化管理系统 的设计与优化



# 目录

- 引言
- 安全生产信息化管理系统设计
- 安全生产信息化管理系统优化
- 安全生产信息化管理系统实施与运维
- 安全生产信息化管理系统应用案例
- 安全生产信息化管理系统未来展望



01

引言



# 目的和背景



## 提高安全生产管理水平

通过信息化手段，加强对企业安全生产全过程的监控和管理，提高管理效率和水平。

## 适应信息化发展趋势

随着信息技术的不断发展，安全生产管理也需要与时俱进，采用先进的信息化手段进行管理。

## 解决传统管理方式的不足

传统的安全生产管理方式存在着信息不透明、管理效率低下等问题，需要通过信息化手段加以解决。



# 安全生产信息化管理系统的重要性



## 实现信息共享

通过信息化管理系统，可以实现企业内部各部门之间的信息共享，避免信息孤岛的出现。

## 提高管理效率

信息化管理系统可以自动化地完成一些常规的管理工作，减轻管理人员的负担，提高管理效率。

## 加强风险防控

通过信息化管理系统，可以加强对企业安全生产风险的识别和防控，降低事故发生的概率。

## 促进企业可持续发展

安全生产是企业可持续发展的重要保障，通过信息化管理系统可以提高企业的安全生产水平，进而促进企业的可持续发展。





02

# 安全生产信息化管理系统设计



# 系统架构设计



01

## 客户端/服务器架构

采用C/S架构，客户端负责用户界面和数据处理，服务器负责数据存储和业务逻辑处理。

02

## 分布式架构

系统采用分布式架构，支持多用户并发访问，提高系统处理能力和稳定性。

03

## 模块化设计

系统采用模块化设计，方便功能扩展和二次开发，提高系统可维护性。



# 功能模块设计



## 安全管理模块

包括安全制度管理、安全培训管理、安全检查管理等子模块，实现企业安全生产的全面管理。

## 危险源管理模块

对危险源进行辨识、评估、监控和预警，确保危险源得到有效控制。

## 应急管理模块

包括应急预案管理、应急资源管理、应急演练管理等子模块，提高企业应急处置能力。

## 事故管理模块

对事故进行报告、调查、分析和处理，实现事故的全面管理和追溯。



# 数据库设计



## 关系型数据库

采用关系型数据库存储结构化数据，如企业信息、员工信息、设备信息等。

## 非关系型数据库

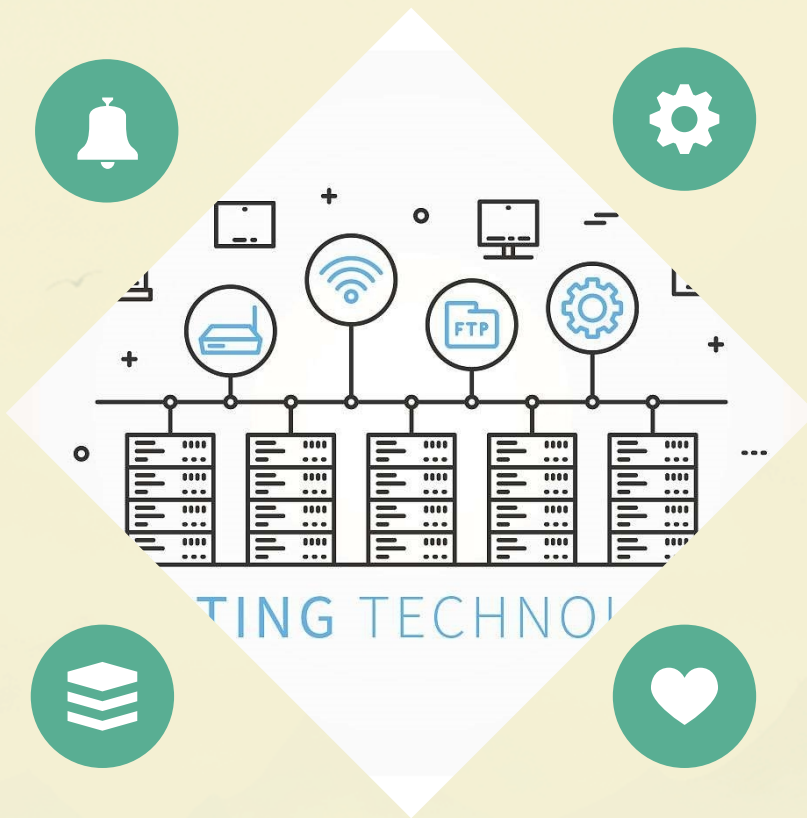
采用非关系型数据库存储非结构化数据，如图片、视频等。

## 数据备份与恢复

设计数据备份和恢复机制，确保数据安全可靠。

## 数据优化

对数据库进行优化设计，提高数据查询和处理效率。





03

# 安全生产信息化管理系统优化

# 系统性能优化



## 提升系统响应速度

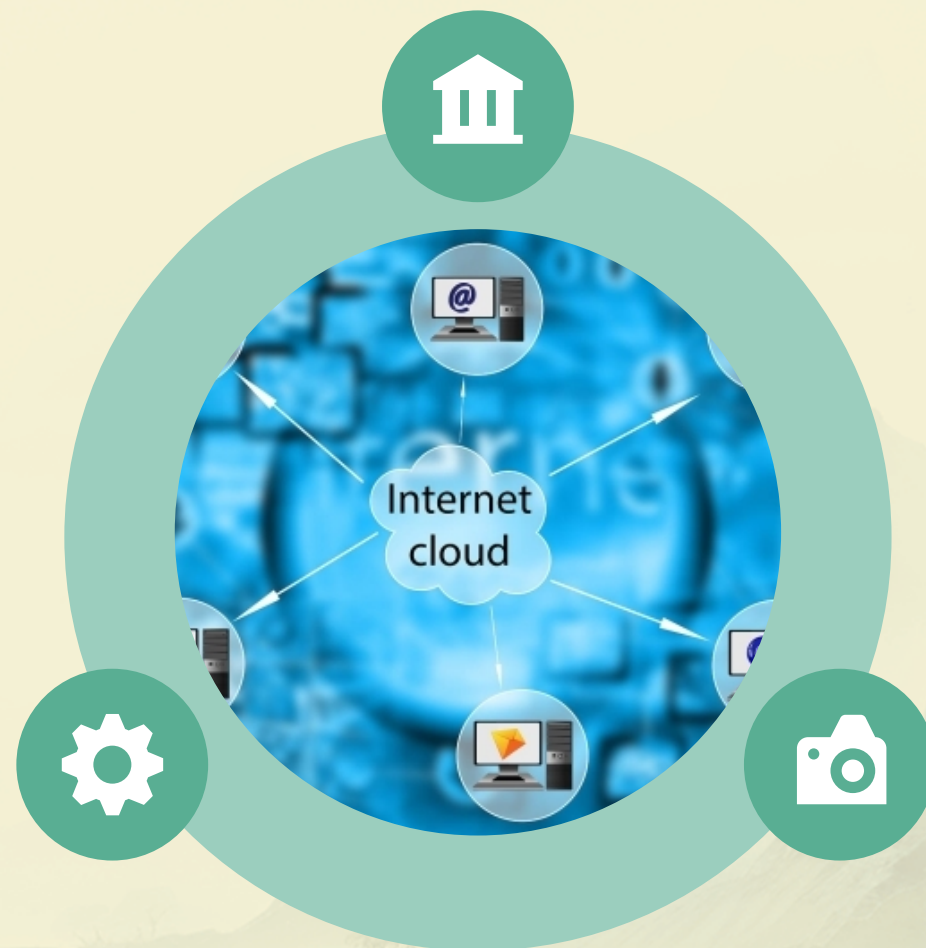
通过优化算法、压缩文件大小、减少HTTP请求等方式，提高系统的响应速度，使用户能够快速获取所需信息。

## 增强系统稳定性

采用高可用架构、负载均衡、容错机制等技术手段，确保系统在高并发、大流量等极端情况下的稳定性。

## 优化系统资源利用

对系统资源进行监控和管理，合理分配和调度资源，避免资源浪费和性能瓶颈。





# 数据安全与隐私保护优化



## 加强数据加密

对敏感数据进行加密存储和传输，确保数据在传输和存储过程中的安全性。

## 完善权限管理

建立完善的权限管理体系，对不同用户和角色进行权限控制，防止数据泄露和非法访问。

## 强化数据备份与恢复

定期对重要数据进行备份，并制定详细的数据恢复计划，确保在数据丢失或损坏时能够及时恢复。

# 用户界面与交互体验优化



## ● 优化界面设计

采用简洁、直观的界面设计，提供清晰的导航和操作流程，降低用户的学习成本和使用难度。

## ● 提升交互体验

通过减少操作步骤、提供智能提示、增加快捷键等方式，提高用户的操作效率和交互体验。

## ● 支持多终端访问

适配不同终端设备和浏览器，确保用户在不同设备上都能够顺畅地访问和使用系统。



以上内容仅为本文档的试下载部分，为可阅读页数的一半内容。如要下载或阅读全文，请访问：  
<https://d.book118.com/185220024234011223>