



基于IPA分析的杭州高端养生度假酒店睡眠服务产品质量提升研究

汇报人：

2024-01-16

| CATALOGUE |

目录

- 引言
- 杭州高端养生度假酒店睡眠服务现状
- 基于IPA分析的睡眠质量评价
- 睡眠服务产品质量影响因素研究
- 睡眠服务产品质量提升策略与建议
- 总结与展望

01

引言





研究背景与意义



养生度假旅游市场快速发展

随着消费者健康意识的提高，养生度假旅游市场逐渐兴起，成为旅游市场的新热点。

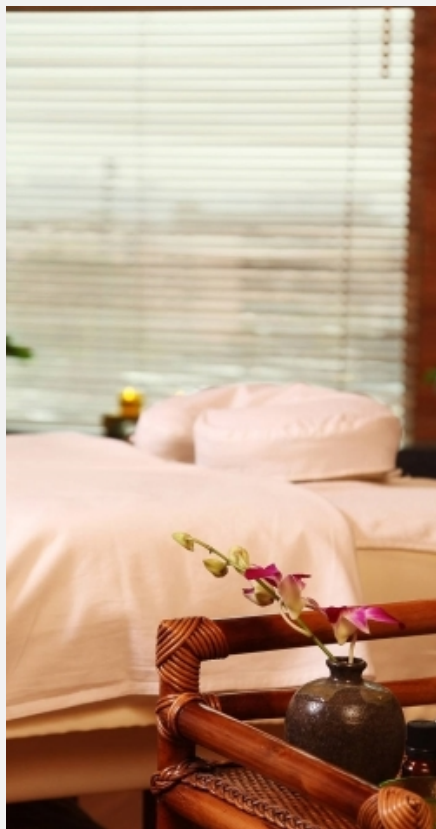
高端养生度假酒店竞争激烈

高端养生度假酒店数量不断增加，市场竞争日益激烈，提升服务质量成为酒店赢得市场的关键。

睡眠服务质量对顾客满意度和忠诚度的影响

良好的睡眠服务质量能够提高顾客满意度和忠诚度，进而提升酒店口碑和经济效益。

研究目的和问题



研究目的

通过对杭州高端养生度假酒店的睡眠服务产品质量进行IPA分析，提出针对性的提升策略和建议。



研究问题

杭州高端养生度假酒店的睡眠服务产品质量存在哪些问题？如何提升睡眠服务产品质量以提高顾客满意度和忠诚度？



研究方法和范围

研究方法

采用问卷调查法收集数据，运用IPA分析法对睡眠服务产品质量进行评价。

研究范围

以杭州地区的高端养生度假酒店为研究对象，重点关注酒店的睡眠环境、睡眠设施、睡眠服务等方面。



Lorem ipsum dolor sit amet, consectetur adipisicing elit, sed do eiusmod tempor incididunt ut labore et dolore magna aliqua. Ut enim ad minim veniam, quis nosta rud exercitation ullamco laboris nisi ut aliquip ex ea commodo consequat. Duisa

Lorem ipsum dolor sit amet, consectetur adipisicing elit, sed do eiusmod tempor incididunt ut labore et dolore magna aliqua. Ut enim ad minim veniam, quis nosta rud exercitation ullamco laboris nisi ut aliquip ex ea commodo consequat. Duisa



Lorem ipsum dolor sit amet, consectetur adipisicing elit, sed do eiusmod tempor incididunt ut labore et dolore magna aliqua. Ut enim ad minim veniam, quis nosta rud exercitation ullamco laboris nisi ut aliquip ex ea commodo consequat.

- Lorem ipsum dolor sit amet
- consectetur adipisicing elits
- eiusmod tempor incididunt

- Lorem ipsum dolor sit amet
- consectetur adipisicing elits
- eiusmod tempor incididunt



Lorem ipsum dolor sit amet, consectetur adipisicing elit, sed do eiusmod tempor incididunt ut labore et dolore magna aliqua. Ut enim ad minim veniam, quis nosta rud exercitation ullamco laboris nisi ut aliquip ex ea commodo consequat. Duisa

Lorem ipsum dolor sit amet, consectetur adipisicing elit, sed do eiusmod tempor incididunt ut labore et dolore magna aliqua. Ut enim ad minim veniam, quis nosta rud exercitation ullamco laboris nisi ut aliquip ex ea commodo consequat. Duisa



Lorem ipsum dolor sit amet, consectetur adipisicing elit, sed do eiusmod tempor incididunt ut labore et dolore magna aliqua. Ut enim ad minim veniam, quis nosta rud exercitation ullamco laboris nisi ut aliquip ex ea commodo consequat.

- Lorem ipsum dolor sit amet
- consectetur adipisicing elits
- eiusmod tempor incididunt

- Lorem ipsum dolor sit amet
- consectetur adipisicing elits
- eiusmod tempor incididunt



02

杭州高端养生度假酒店 睡眠服务现状





睡眠服务产品概述

睡眠服务产品定义

指酒店提供的与睡眠相关的各种设施和服务，包括床品、枕头、床垫、客房环境、助眠设施等。

睡眠服务产品特点

个性化、舒适性、助眠性。





睡眠服务市场现状

● 市场规模

随着消费者对睡眠质量要求的提高，睡眠服务市场逐渐扩大。

● 消费者需求

消费者对睡眠服务的需求呈现多样化、个性化的特点。

● 竞争状况

酒店业竞争激烈，提供优质的睡眠服务是吸引客户的重要手段。

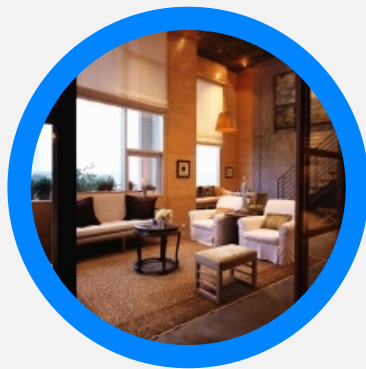




杭州高端养生度假酒店睡眠服务现状

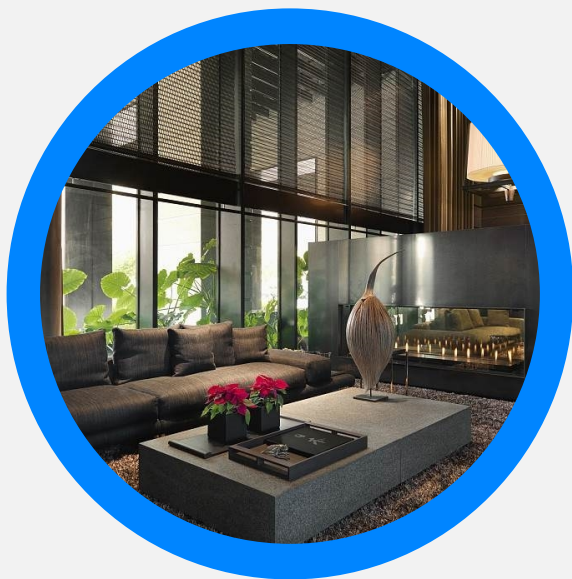
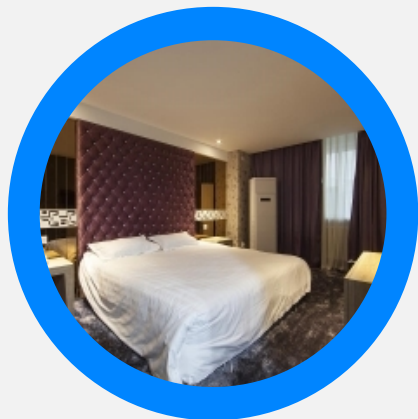
服务质量

杭州高端养生度假酒店的睡眠服务质量普遍较高，但仍有提升空间。



客户满意度

客户对酒店提供的睡眠服务整体满意度较高，但部分细节仍需改进。



服务创新

部分酒店已经开始尝试引入新的睡眠科技和产品，以提升客户体验。

03

基于IPA分析的睡眠质量评价





IPA分析方法介绍

01

IPA分析原理

IPA分析即重要性-绩效分析，是一种通过评估产品或服务属性的重要性与实际表现来识别改进领域的方法。

02

IPA分析步骤

确定评价属性、收集数据、绘制IPA图、识别改进领域。

03

IPA分析在睡眠质量评价中的应用

通过IPA分析，可以了解客人对酒店睡眠服务质量的期望与实际感受，从而发现服务中的不足，为提升睡眠质量提供依据。



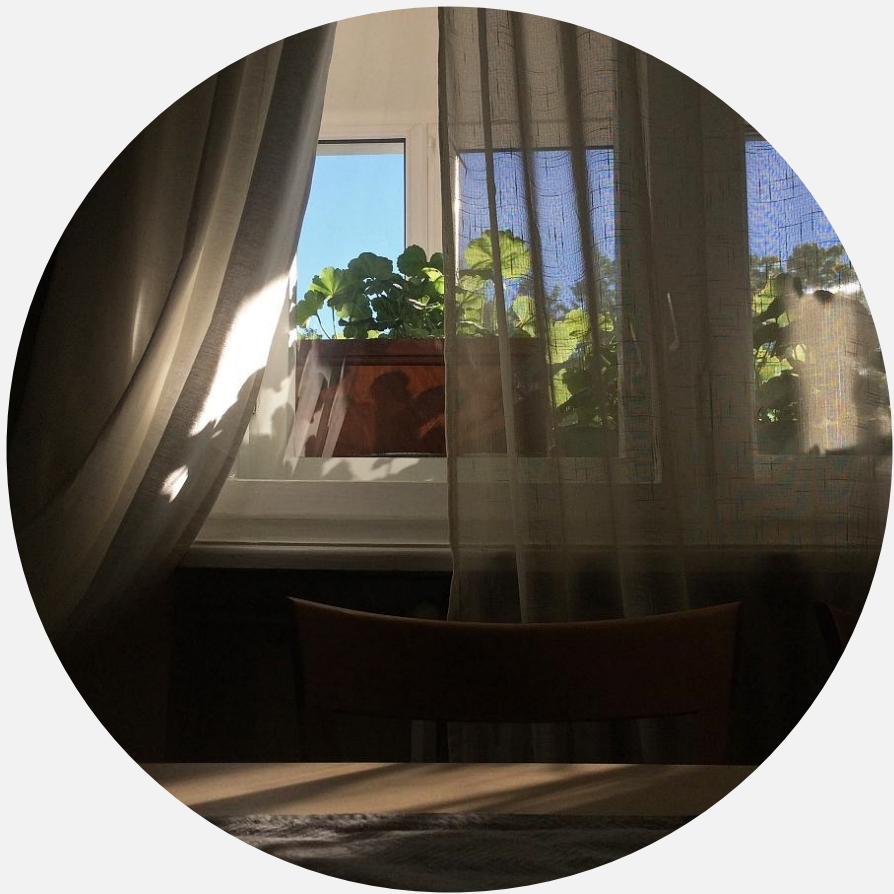
Your Title
Proin efficitur ornare
vel pulvinar
maximus nec.
ipsum dolor
sit amet.

Your Title
Proin efficitur ornare
turpis, vel pulvinar
risus maximus nec.
Lorem ipsum dolor
sit amet.

Proin
turp
risu
Lor



睡眠质量评价指标构建



客观评价指标

包括房间噪音、室内温度、湿度、光照等物理环境因素。

主观评价指标

涵盖床品舒适度、枕头选择、床垫硬度等个人感受因素。

综合评价指标

结合客观与主观因素，通过权重分配，构建全面评价睡眠质量的指标体系。



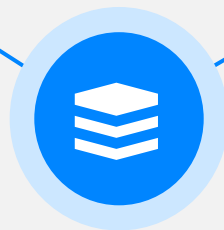
数据收集与处理

数据来源

通过问卷调查、在线评价、客户反馈等多种渠道收集数据。

数据处理

对收集到的数据进行清洗、整理，运用统计分析方法对数据进行处理和分析。



数据可视化

通过图表、图像等方式将数据呈现出来，以便更直观地了解睡眠质量的评价情况。

以上内容仅为本文档的试下载部分，为可阅读页数的一半内容。如要下载或阅读全文，请访问：
<https://d.book118.com/185242202133011221>