



食品安全

及食源性疾病控制

目录

CONTENTS

01

食品安全及食源性疾病定义

02

食源性疾病分类

03

食源性疾病预防和控制措施

03

冷链食品安全



Part 01

食品安全及食源性疾病定义

食品及食品安全

食品 指各种供人食用或者饮用的成品和原料以及按照传统既是食品又是中药材的物品，但是不包括以治疗为目的的物品。

食品安全 指食品无毒、无害，符合应当有的营养要求，对人体健康不造成任何急性、亚急性或者慢性危害。

食品添加剂 食品添加剂，指为改善食品品质和色、香、味以及为防腐、保鲜和加工工艺的需要而加入食品中的人工合成或者天然物质，包括营养强化剂。

加工类

谷类

鱼类

肉类

豆类

蛋类

水果

蔬菜

奶制品



食品安全事故

食品污染 指有毒有害物质进入到食物，造成食品安全性、营养性和（或）感官性状发生改变的过程。

食物中毒 指食用了被生物性、化学性有毒有害物质污染的食品或者指食用了含有有毒有害物质的食品后出现的非传染性的急性和亚急性疾病。

食源性疾病 指食品中致病因素进入人体引起的感染性、中毒性等疾病，包括食物中毒。

食品安全事故 指食源性疾病、食品污染等源于食品，对人体健康有危害或者可能有危害的事故。



苏丹红鸭蛋



大头娃娃



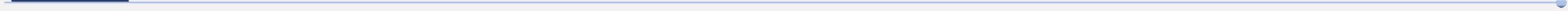
孔雀绿



地沟油



瘦肉精



Part 02

食源性疾病分类

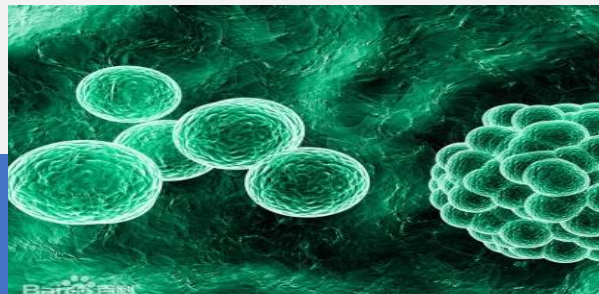
CLICK TO ADD CAPTION TEXT

一、细菌性食源性疾病

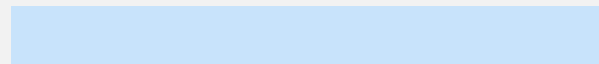
(一) 通常是食用了含有大量活菌或被细菌毒素污染的食品所引起。细菌性食源性疾病在食物中毒中最常见。

(二) 沙门菌、志贺菌属、副溶血性弧菌、致泻性大肠埃希菌、小肠结肠炎耶尔森菌、空肠弯曲菌、单核细胞增生李斯特菌、金黄色葡萄球菌、肉毒梭菌、蜡样芽胞杆菌、布鲁氏菌、霍乱弧菌、克罗诺杆菌属(阪崎肠杆菌)、变形杆菌、椰毒假单胞菌酵米面亚种、产气荚膜梭菌、创伤弧菌、嗜水气单胞菌、河弧菌等均可引起食源性疾病。

沿海地区副溶血性弧菌引起的食物中毒已位居第一位。

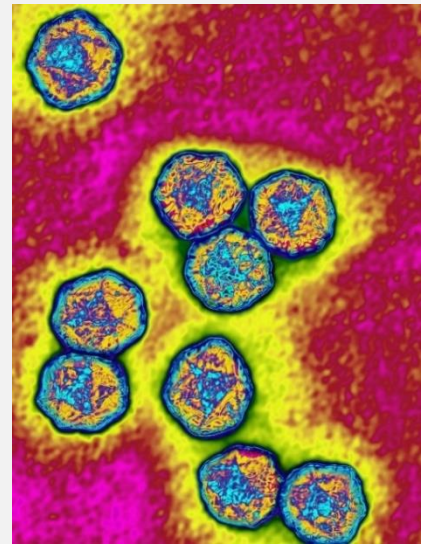


显微镜下不同细菌形态



二、病毒食源性感染

- (一) 通常是食用了被病毒污染的食品和饮用水所引起。
- (二) 食源性病毒感染致病因子如轮状病毒、诺如病毒引起的急性胃肠炎和甲肝病毒、戊型肝炎引起的肝炎，其他如星状病毒、札幌病毒、肠道腺病毒、细小病毒等也可引起胃肠炎爆发。污染的水、贝类（毛蚶）和沙拉是引起**甲肝**爆发最常见的食物。



三、食源性寄生虫感染

(一) 肉类、水产品等食物携带有寄生虫病原体。因生食或半生食含有感染期寄生虫的食物而感染的寄生虫病，称为食源性寄生虫病。

(二) 食源性寄生虫致病因子包括植物源性寄生虫和动物源性寄生虫。

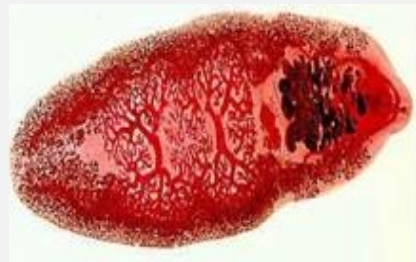
三、食源性寄生虫感染

(一) 肉类、水产品等食物携带有寄生虫病原体。因生食或半生食含有感染期寄生虫的食物而感染的寄生虫病，称为食源性寄生虫病。

(二) 食源性寄生虫致病因子包括植物源性寄生虫和动物源性寄生虫。

1.植物源性寄生虫

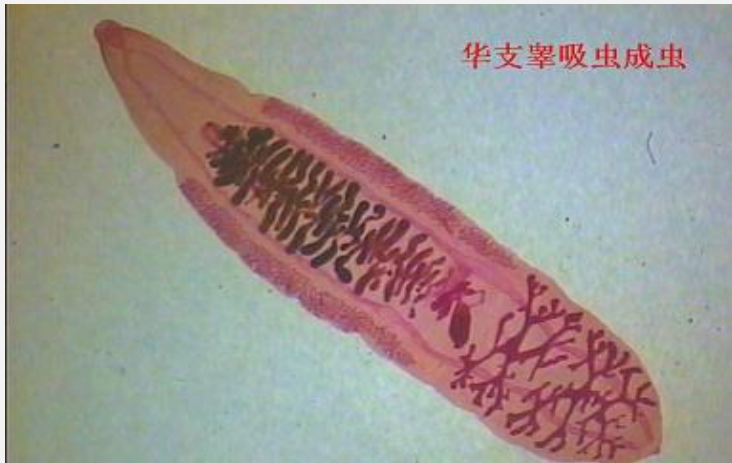
包括布氏姜片虫病、肝片形吸虫病等，感染的原因是生食荸荠、菱角、茭白和水芹等水生植物，喝生水也是不可忽视的感染方式之一。在植物源性寄生虫病中以姜片虫病最为常见，除西北和东北地区外，它在我国的其它地方均有流行。



姜片虫

2. 动物源性寄生虫

(1) 鱼源性：包括华支睾吸虫病、棘颚口线虫病、异形吸虫病、棘口吸虫病、肾膨结线虫病、阔节裂头绦虫病等，其中以华支睾吸虫病最为常见。华支睾吸虫病的病原体是华支睾吸虫，其寄生部位为肝胆管，所以俗称肝吸虫。人体主要是因为食入了含有该虫幼虫（囊蚴）的淡水鱼、虾而感染。



- (2) 肉源性：肉源性寄生虫包括旋毛虫、猪带绦虫、牛带绦虫、弓形虫病等。绦虫病，是由于人吃了未煮熟的、含有囊虫的猪肉或牛肉，绦虫进入体内所引起的疾病



图 1、舌状绦虫



猪肉囊包

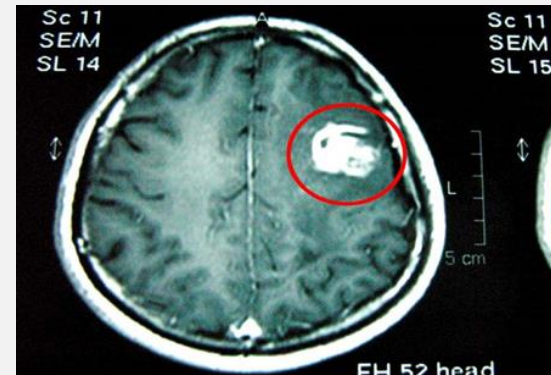
- (3) 淡水甲壳动物源性：主要是指并殖吸虫病，包括卫氏并殖吸虫病、斯氏狸殖吸虫病。它们的病原体分别为卫氏并殖吸虫和斯氏狸殖吸虫。由于这些寄生虫主要寄生于人或动物的肺部，因而又称肺吸虫。人体被感染主要是由于某些不良的习俗或饮食习惯所致。不少流行区都有生吃溪蟹或螯蛄（俗称小龙虾）可“壮筋骨”“清凉败火”的说法，一些不当的烹饪方法因不能全部杀死溪蟹或螯蛄体内的囊蚴也可引起感染，如腌、醉、煨制溪蟹、螯蛄及吃螯蛄豆腐等。



-
- (4) 螺源性：[广州管圆线虫病](#)，是由于广州管圆线虫的幼虫侵入人体脑部，引致嗜酸性粒细胞增多性脑膜脑炎或脑膜炎，简称“酸脑”。



- (5) 两栖类（青蛙）和爬行类（蛇）源性寄生虫：食入含有裂头蚴的生或未熟的蛙肉、蛇肉等而获感染。裂头蚴侵入眼球，严重会并发白内障而致失明，最严重的是脑裂头蚴病，会致瘫痪。



以上内容仅为本文档的试下载部分，为可阅读页数的一半内容。如要下载或阅读全文，请访问：<https://d.book118.com/186025201115010100>