

肠痿的并发症及护理





contents

目录

- 肠痿基本概念与分类
- 并发症概述与危害
- 护理原则与方法探讨
- 营养支持与饮食调整策略
- 感染防控与药物治疗管理
- 康复训练与生活质量提升方案

The background features a soft gradient from light purple to light blue. Several 3D-style rings with a rainbow-like color gradient are scattered across the scene. In the center, a white square with a black border contains the number '01'. Two thin black lines extend from the corners of this square towards the left and right edges of the frame.

01

肠痿基本概念与分类



定义及发病原因



定义

肠瘘是指肠管之间的异常通道，导致肠内容物漏出至腹腔或体外，引发一系列临床症状。



发病原因

肠瘘可由多种原因引起，如手术并发症、炎症、创伤、肿瘤等。

●●●● 临床表现与诊断方法

临床表现

患者可能出现腹痛、腹胀、恶心、呕吐、发热等症状，严重者可出现休克。

诊断方法

通过临床表现、实验室检查和影像学检查等方法进行诊断，如腹部X线、CT、MRI等。



肠痿分类及特点

分类

根据痿口位置和性质，肠痿可分为高位痿、低位痿、管状痿和唇状痿等。

特点

不同类型的肠痿具有不同的特点，如高位痿易导致水电解质紊乱，低位痿易引起感染性并发症。



The background features a soft gradient from light purple to light blue. Scattered throughout are several 3D-style rings with a rainbow-like iridescent finish. In the center, a white square with a thin black border contains the number '02' in a bold, black, sans-serif font. Two thin black lines extend from the top-left and top-right corners of this square towards the center of the page.

02

并发症概述与危害



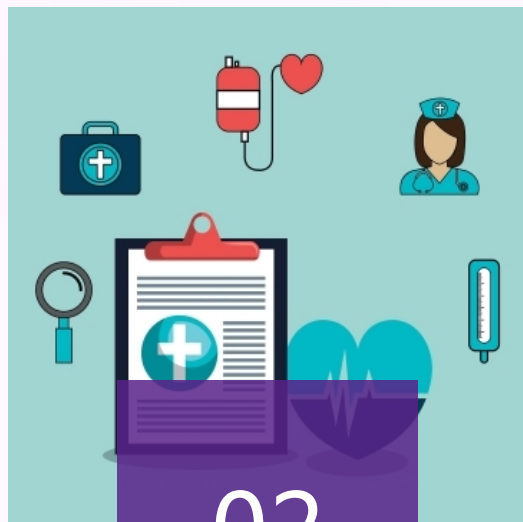
并发症类型



01

腹腔感染

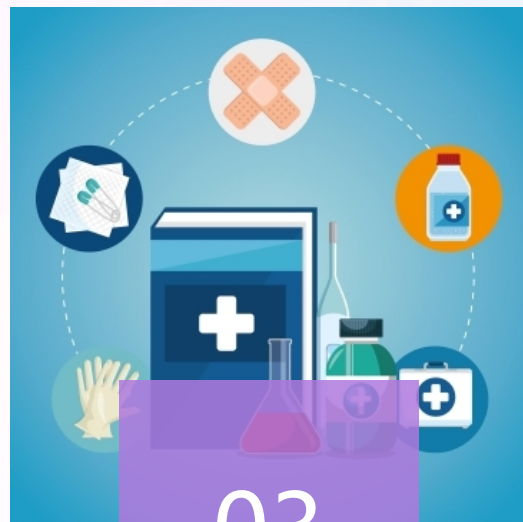
肠瘘导致肠道内容物泄漏至腹腔，引发感染。



02

营养不良

肠瘘患者无法正常吸收营养，长期下来会导致营养不良。



03

电解质紊乱

肠瘘可引起水、电解质及酸碱平衡紊乱。



04

多器官功能障碍

严重肠瘘可导致全身炎症反应综合征，引发多器官功能障碍



并发症对患者影响

01



生命威胁



严重并发症如腹腔感染、多器官功能障碍等可能威胁患者生命。

02



生活质量下降



营养不良、电解质紊乱等并发症会影响患者的生理功能，降低生活质量。

03



心理压力增加



长期患病和并发症的出现会给患者带来较大的心理压力。



预防措施和重要性

及早诊断和治疗肠瘘

避免并发症的发生，降低患者风险。



营养支持

给予患者足够的营养支持，减少营养不良的发生。



控制感染

积极控制腹腔感染，防止病情恶化。

心理护理

关注患者心理变化，提供必要的心理支持和护理。



03

护理原则与方法探讨



保守治疗期间护理措施



保持瘻口清洁

定期清洗瘻口，避免感染，同时注意观察瘻口周围皮肤状况。



营养支持

根据患者营养状况，制定合理的饮食计划，必要时给予肠内或肠外营养支持。



控制感染

遵医嘱给予抗生素治疗，预防和控制感染。

手术前后护理配合



术前准备

协助患者完成术前检查，做好肠道准备，保证手术顺利进行。



术后观察

密切观察患者生命体征、伤口渗血情况等，及时发现并处理并发症。



疼痛管理

评估患者疼痛程度，给予合适的镇痛措施，提高患者舒适度。

以上内容仅为本文档的试下载部分，为可阅读页数的一半内容。如要下载或阅读全文，请访问：
<https://d.book118.com/186150055205010110>