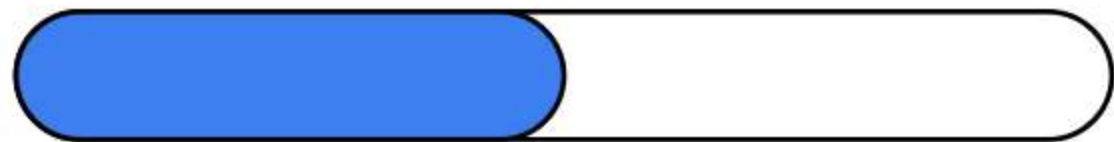


# 一般中医护理常规眼科



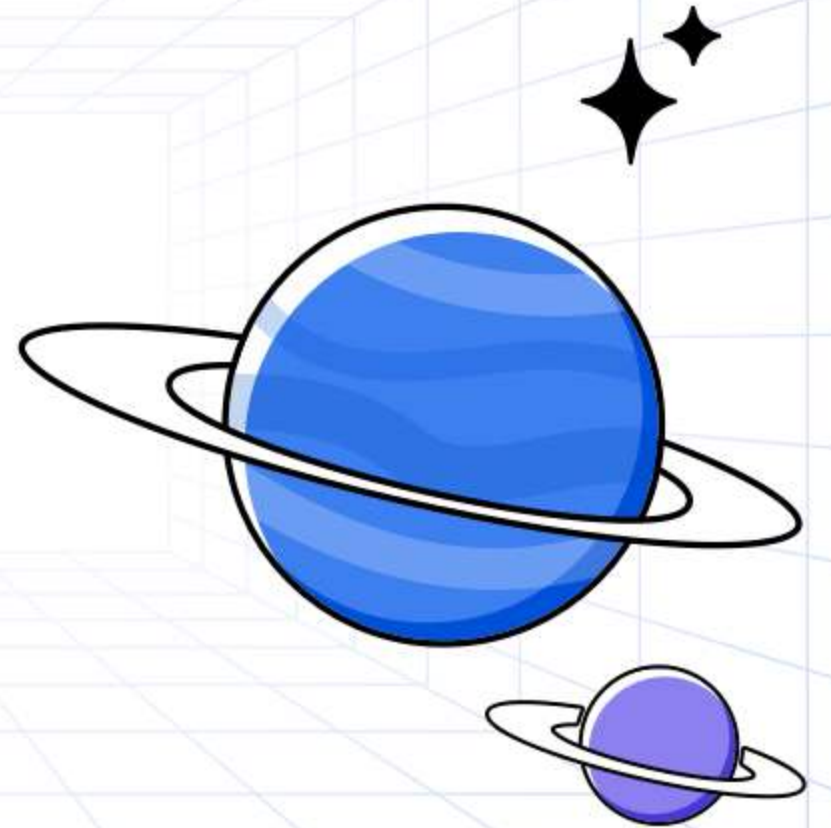
# 目录

CONTENTS

- 引言
- 中医护理的基本原则
- 眼科疾病的中医护理方法
- 常见眼科疾病的中医护理
- 中医护理的注意事项

01

인간





# 中医护理的重要性



中医护理在眼科疾病治疗中具有独特的优势，能够结合患者的体质、病情等因素，提供个性化的护理方案。

中医护理注重整体调节，通过改善患者的生活习惯、饮食起居等方面，促进疾病的康复。



中医护理操作简便、安全可靠，对于缓解患者症状、减轻痛苦等方面具有显著效果。



# 眼科疾病的常见类型



## 远视

由于眼球发育不良等原因导致眼球屈光能力不足，光线无法聚焦在视网膜上，引起远视。



## 结膜炎

由于感染、过敏等原因导致结膜炎症反应，出现红肿、疼痛等症状。



## 白内障

由于老化、遗传、眼部疾病等原因导致晶状体混浊，影响视力。

## 近视

由于长时间近距离用眼等原因导致眼球过度调节，最终引起近视。



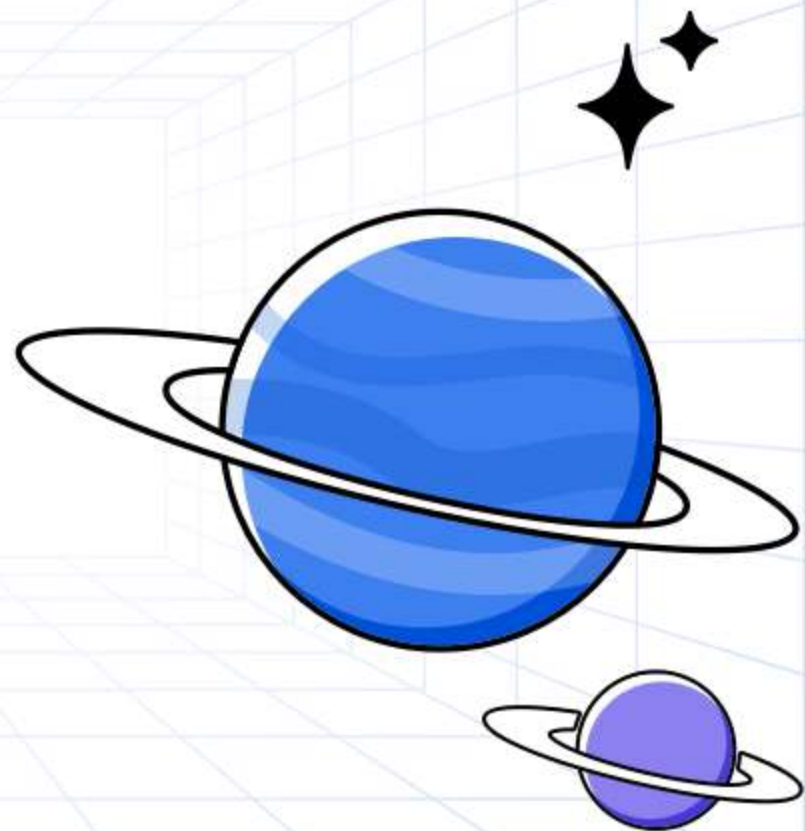
## 散光

由于角膜形状不规则等原因导致光线无法在视网膜上形成清晰图像，引起散光。



02

# 中医护理的基本原则



# 整体观念



整体观念是中医护理的基本原则之一，它强调人体是一个有机的整体，各个部分之间相互联系、相互影响。在眼科护理中，需要关注患者的整体健康状况，包括身体、心理和社会等方面，以便更好地评估和护理。

整体观念还体现在对疾病的认识上，认为疾病的发生和发展是人体内部环境和外部环境相互作用的结果，因此在护理过程中需要综合考虑内因和外因的影响。

# 辨证施护

辨证施护是中医护理的又一重要原则，它强调根据患者的具体病情和体质状况，制定个性化的护理方案。在眼科护理中，需要根据患者的具体病情和体质状况，评估患者的证候类型，从而制定相应的护理措施。

辨证施护要求护士具备丰富的中医知识和临床经验，能够准确判断患者的证候类型，并根据证候类型制定个性化的护理方案。







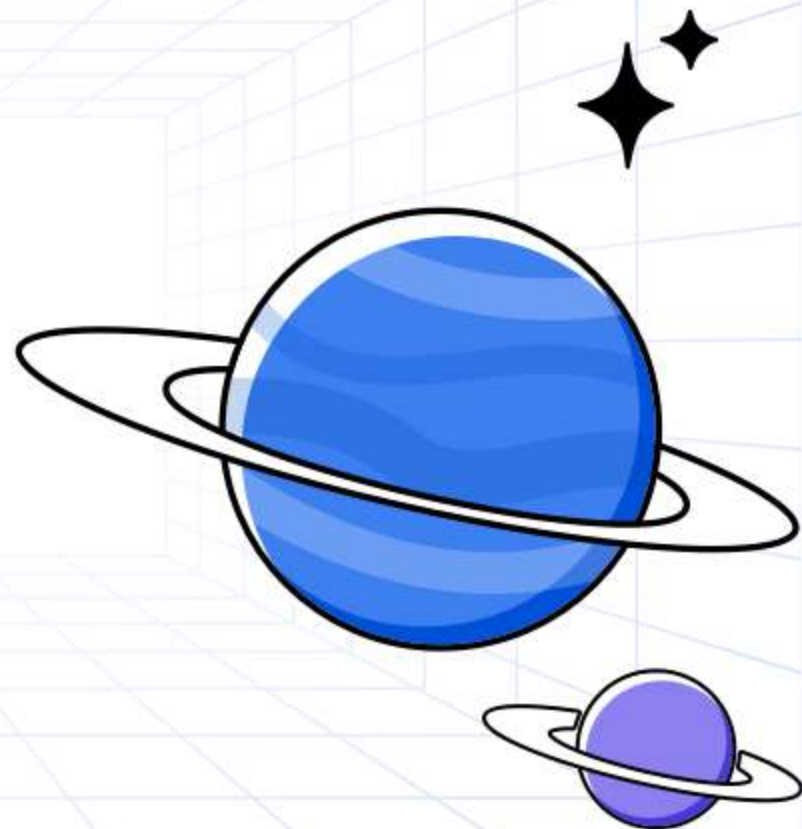
# 三因制宜

三因制宜原则是指在护理过程中要因人、因时、因地制宜，根据患者的具体情况、季节气候特点和地理环境等因素，制定适宜的护理方案。在眼科护理中，需要根据患者的具体情况、季节气候特点和地理环境等因素，调整护理方案，以适应患者的需求。

三因制宜原则要求护士具备灵活应变的能力，能够根据实际情况及时调整护理方案，以保证护理效果的最佳化。

03

# 眼科疾病的中医护理方法



# 针灸护理



针灸是一种传统的中医疗法，通过刺激穴位来调节身体的气血流通，达到治疗疾病的目的。在眼科护理中，针灸可以用于治疗各种眼病，如近视、远视、青光眼等。



确保环境清洁卫生，避免感染。



避免在空腹或饱腹状态下进行针灸。



针灸护理的注意事项



严格消毒针具，避免交叉感染。



针灸后避免剧烈运动，以免引起不适。



# 推拿护理



推拿是通过手法按摩来刺激身体特定部位，促进气血流通，缓解肌肉紧张和疼痛。在眼科护理中，推拿可以用于缓解眼疲劳、干眼症等症状。



推拿前确保双手清洁卫生。



推拿后避免立即用冷水冲洗眼部。



推拿护理的注意事项



推拿时力度适中，避免过度用力。



对于眼部炎症或感染患者，不宜进行推拿。

以上内容仅为本文档的试下载部分，为可阅读页数的一半内容。如要下载或阅读全文，请访问：  
<https://d.book118.com/186231042002010113>