



期末复习知识点总结

UNIT 1

Can you play
the guitar?



can

情态动词表示说话人对所说动作的观点，如需要、可能、意愿、怀疑等

can表示能力、许可、请求

能力：He can play the violin.

许可：You can play basketball on weekends.

请求：Can you help me with my English?



can

1, 情态动词+V原 can do= be able to do

(1) 含有can的肯定句: 主语+can+谓语动词的原形+其他。

He can speak English.

(2) 变一般疑问句时, 把can提前: Can+主语+动词原形+其他

?

肯定回答: Yes, 主语+can. 否定回答: No, No, can't+主语+can't.

(3) 含有can的否定句: 主语+can't+动词的原形+其他。

They can't play chess.

(4) 含有can的特殊疑问句: 特殊疑问词+can+主语+动词原形+其他

What can you do?



can

can的用法歌口诀

can可用来表能力，但与实动不分离

。

不管主语何变换，can的模样永不变

。

只要句中出现can，动词原形后面站

。

一般疑问can提前，否定can后not添



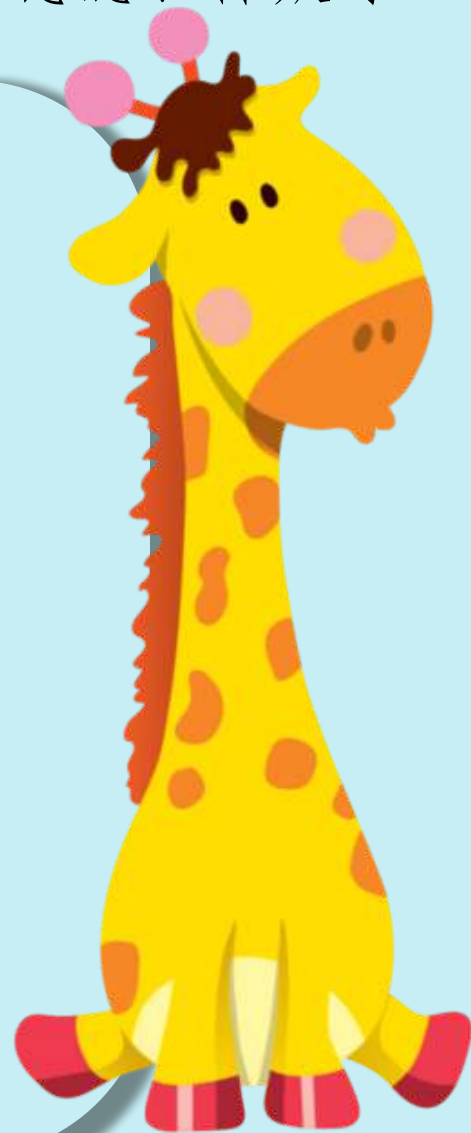
may

情态动词表示说话人对所说动作的观点，如需要、可能、意愿、怀疑等

may表示许可、可能性

许可: Class is over. You may go now.

可能性: That may be true.



may

1, 情态动词+V原 may do

(1) 含有may的肯定句: 主语+may+谓语动词的原形+其他。

He may speak English.

(2) 变一般疑问句时, 把may提前: May+主语+动词原形+其他

?

肯定回答: Yes, 主语+may。 否定回答: No, 主语+mustn't.
May I have your pen? Yes, you may/No, you mustn't.

(3) 含有may的否定句: 主语+may not+动词的原形+其他。

They may not play chess.



Play+ the+ 乐器

play the violin/piano/drums (乐器前加the)

Play +球类, 棋类

play football/chess (球类和棋类前省略the)

。



Play+ the+ 乐器

play the violin/drums (乐器前加the)

Play +球类, 棋类、牌类

play football/chess (球棋牌前省略the)。





4个说的区别:

say+内容

say it in English 用英语说它

speak+语言

speak English 说英语

talk 谈论

talk about sth. 谈论某事

talk with/to sb 和某人交谈

tell 告诉, 讲述

tell sb (not) to do sth 告诉某人(不)去做某事

tell a story/ stories/ jokes 讲故事/笑话



4个也的区别:

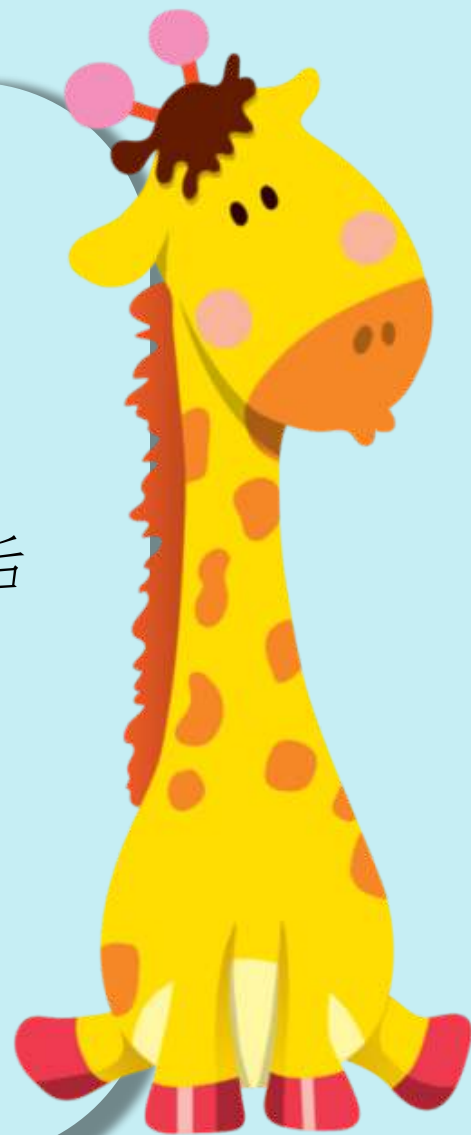
too 用于肯定句末 (前面加逗号)

either 用于否定句末 (前面加逗号)

also 用于句中, 放在实意动词前, be 动词和情态动词后

as well 用于口语中 (前面不加逗号)

He can speak English.



be good at =do well in+ V-ing/N. 擅长于(做)……

be good at playing soccer

用法拓展:

be good for 对…有益 (be bad for对…有害)

be good to 对…友好 (good可用friendly, nice, kind替换)

be good with和…相处好=get on/ along well with



help sb (to) do sth 帮助某人做某事

help sb with sth 帮助某人某事

with sb' s help= with the help of sb 在某人的帮助下

help oneself to 随便享用



介词 介词一般用于名词或代词前，表示该词与句中其他成分的关系。

表示时间的介词

in, on和at在表达时间方面的区别

①in+年、月、季节： in spring 在春季 in September 在九月；
泛指在上午，下午，晚上，如： in the morning(afternoon, evening).

②on指在某一天或某一天的上午，下午，晚上，具体到某一天、节日
如： on Monday, on Sunday afternoon, on July 1, 1999、 on New Year' s Day

③at, 一般表示点时间，如at six o' clock, at three thirty
习惯用法： at night, at noon,



介词

表示地点的介词

in, on和at在表达地点方面的区别

①in表示一个范围（或大地方）

如：in China; in the school...

②on表示在一个表面

如：on the table; on the wall...

③at表示一个点（或小地方）

如：at home; at school...



UNIT 2

What time do
you go to school?



Unit 2

1, 问时间 what time 或者 when

what time 询问具体时间（几点几分）

when: 时间、日期、年份、月份等提问

例如: What time do you usually get up?

I usually get up at six thirty.

When does he exercise?

He often exercises on weekends.



以上内容仅为本文档的试下载部分，为可阅读页数的一半内容。如要下载或阅读全文，请访问：
<https://d.book118.com/188077104102006105>