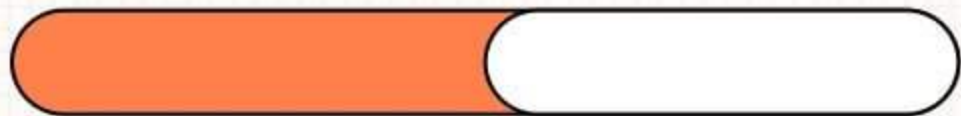




江苏省邮政快递业务 量数据分析报告版



目录

CONTENTS

- 引言
- 江苏省邮政快递业务概况
- 江苏省邮政快递业务量数据分析
- 江苏省邮政快递业务量影响因素分析
- 提升江苏省邮政快递业务量的对策建议
- 结论





01 **引言**





研究背景



江苏省作为中国的经济大省，邮政快递业务量持续增长，对地区经济发展具有重要影响。

随着电子商务的快速发展，邮政快递业务量逐年攀升，对邮政快递服务的需求日益增加。



江苏省邮政快递业务量的变化趋势反映了地区经济发展的状况，对于企业和政府决策具有重要的参考价值。



研究目的



01

分析江苏省邮政快递业务量的变化趋势和特点。

02

探讨影响邮政快递业务量的主要因素。

03

为企业和政府决策提供数据支持，促进邮政快递行业的健康发展。



02 江苏省邮政快递业务概况



江苏省邮政快递业务发展历程

起步阶段

江苏省邮政快递业务从20世纪80年代开始起步，当时主要以传统的信函和包裹寄递为主。



快速发展阶段

进入21世纪后，随着电子商务的兴起和物流行业的快速发展，江苏省邮政快递业务迎来了快速增长期。



转型升级阶段

近年来，江苏省邮政快递业务逐步向智能化、绿色化、个性化方向转型升级。



江苏省邮政快递业务现状

01

业务量

目前，江苏省邮政快递业务量居全国前列，日均处理量达到数百甚至数千件。

02

服务质量

江苏省邮政快递服务质量和效率不断提高，客户满意度稳步提升。

03

技术应用

江苏省邮政快递业在技术应用方面不断创新，如引进智能分拣系统、无人机投递等。



江苏省邮政快递业务发展趋势

个性化服务

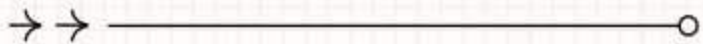
随着消费者需求的多样化，江苏省邮政快递将提供更多个性化服务，满足不同客户的需求。

绿色环保

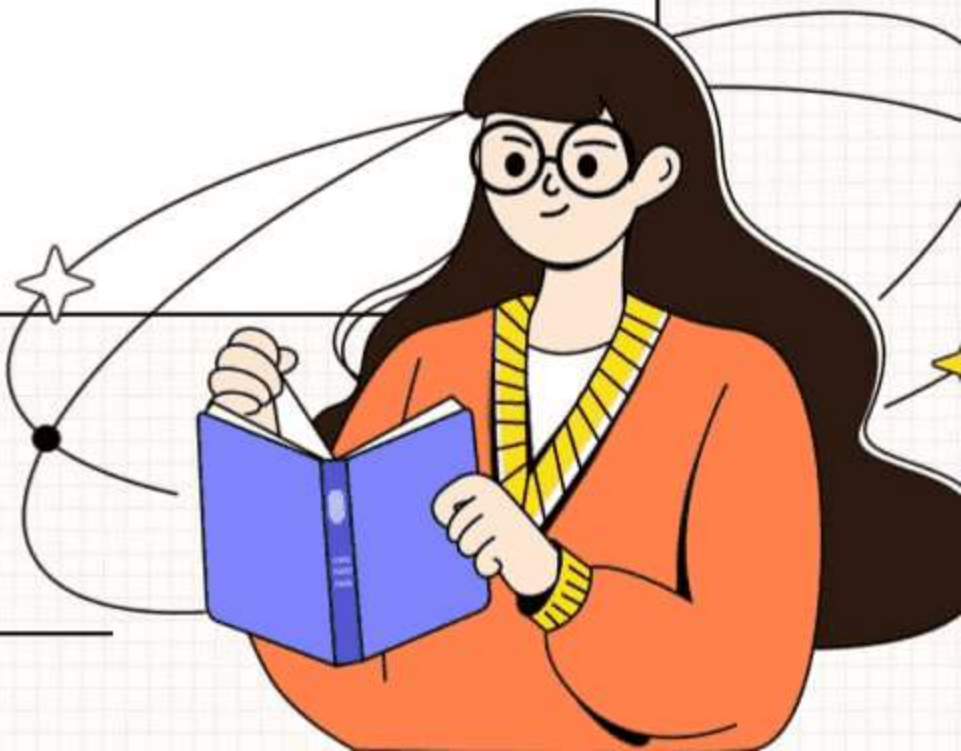
未来，江苏省邮政快递将更加注重绿色环保，推广环保包装材料和节能减排技术。

智能化发展

通过引进先进的人工智能技术，提高邮政快递的自动化和智能化水平，提升运营效率。



03 江苏省邮政快递业务量数据分析





江苏省邮政快递业务量数据来源及处理方法



数据来源

江苏省邮政快递业务量数据来源于国家邮政局、江苏省邮政管理局以及各大快递公司官方网站。

处理方法

对收集到的数据进行清洗、整理和分类，确保数据的准确性和完整性。同时，采用适当的统计方法和数据分析工具对数据进行深入挖掘和分析。



江苏省邮政快递业务量数据分析结果



业务量总体情况

江苏省邮政快递业务量呈现出逐年增长的趋势，其中2019年业务量达到最高峰，为17.5亿件。

业务量构成

从业务量构成来看，江苏省邮政快递业务量主要由电商件、商务件和同城件三部分构成。其中，电商件占据了较大比重，是推动业务量增长的主要因素。



业务量地区分布

江苏省邮政快递业务量主要集中在苏南地区，其中苏州市和南京市是业务量最大的两个城市。

以上内容仅为本文档的试下载部分，为可阅读页数的一半内容。如要下载或阅读全文，请访问：
<https://d.book118.com/197006066036006114>