

住院医师_心电图_出科理论考试
得分：0。总分：100。及格分：60。
考试时间：2015-27-28-15:27:07

一.单选题（共 70 题，每题 1 分）

1. 图 11-7 所示的心电图符合下列哪项诊断

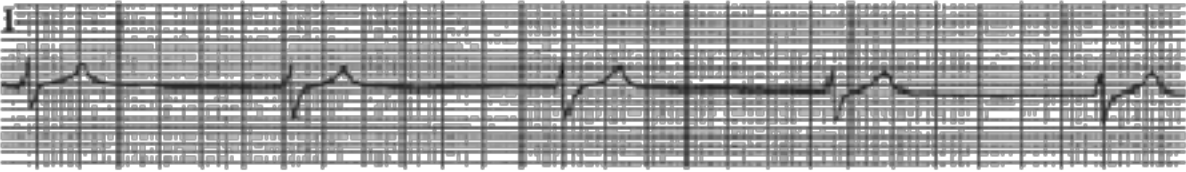


图 11-7

- A. 窦性心动过缓
- B. 三度房室阻滞
- C. 窦性停搏
- D. 窦房阻滞
- E. 交界性逸搏心律（P 波在 QRS 波之后）

正确答案：E。考生答案：。

2. 女性，29 岁，自述有心悸、脉率不整齐，心电图检查如图 10-15 所示，应诊断为

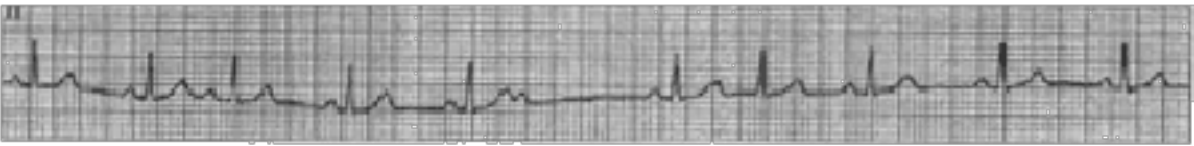


图 10-15

- A. 窦性心律不齐
- B. 窦房结内游走性心律
- C. 频发房性过早搏动伴裂隙现象
- D. 二度 I 型房室阻滞
- E. 以上均不是

正确答案：C。考生答案：。

3. 一位 50 岁男性主诉胸闷，心电图如图 12-16 所示，诊断是

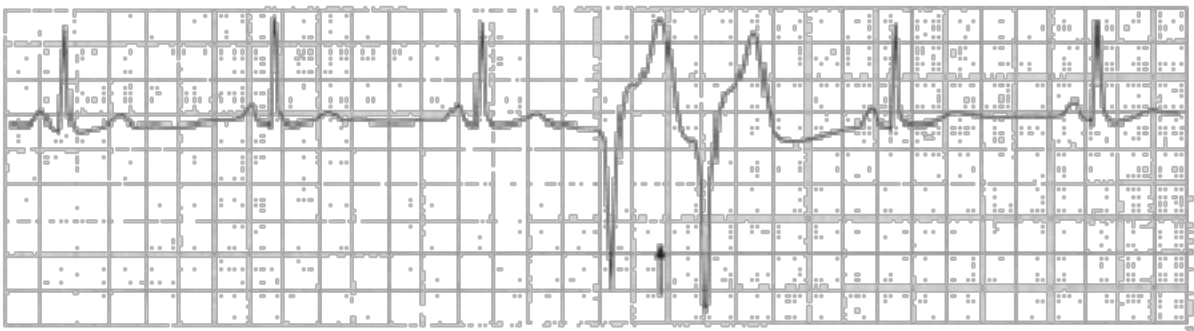


图 12-16

- A. 室性心动过速
- B. 房室交界性过早搏动
- C. 间位性室性过早搏动
- D. 成对室性过早搏动
- E. 二度 I 型窦房阻滞

正确答案：D。考生答案：。

4. 图 5-3 男性，73 岁，有冠心病史，因胸痛 2h 入院，ECG 如图所示，首先应考虑

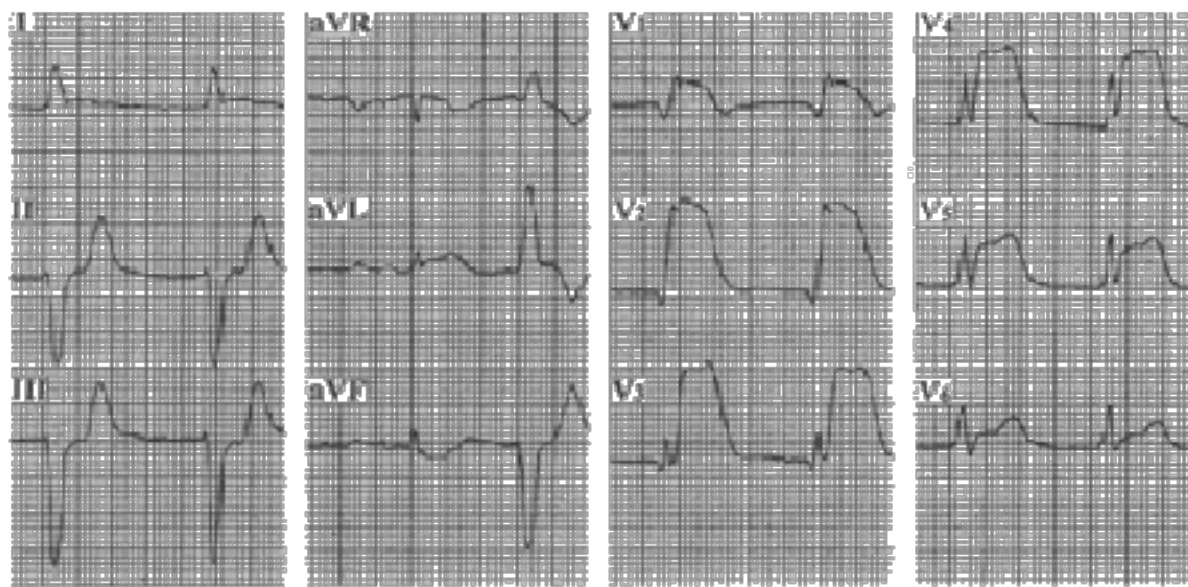


图 4-3

- A. 左前分支阻滞+急性广泛前壁、下壁心肌梗死
- B. 右束支阻滞+急性广泛前壁、下壁心肌梗死
- C. 左前分支阻滞+急性前侧壁心肌梗死
- D. 右束支阻滞+急性广泛前壁心肌梗死
- E. 左前分支阻滞+急性广泛前壁心肌梗死

正确答案：E。考生答案：。

5. TIMI 分级III级是指

- A. 冠状动脉无血流
- B. 仅有少量血流通过
- C. 血流通正常
- D. 血流通过缓慢
- E. 冠状动脉狭窄>75%

正确答案：C。考生答案：。

冠状动脉 **TIMI** 血流一般是指急性心肌梗死时梗死相关血管的血流情况，冠状动脉造影将其分为 4 级：

TIMI 0 级：无灌流，即在闭塞部位及远端无前向血流（造影剂）充盈。

TIMI I 级：微灌流，即造影剂通过闭塞部位，但在任一时刻都无通过闭塞段远端血管的前向血流。

TIMI II 级：部分灌流，造影剂通过闭塞段并到达远端血管，但其充盈速度与正常血管相比明显减慢。

TIMI III 级：完全灌流，前向血流充盈远端血管快速而完全。

6. 以下符合右位心电图表现的是

- A. I 导联 P 波直立
- B. I 导联 QRS 波群主波向上
- C. I 导联 T 波直立
- D. V_2 、 V_1 、 V_3R 、 V_4R 及 V_5R 导联 R 波逐渐减低，S 波逐渐加深
- E. II、III 导联图形互换

正确答案：E。考生答案：。

右位心的心电图特点。

进入题库练习

试题答案

在镜像右位心中，I导联各波形态为正常时的镜像，即P、QRS、T波均倒置，Ⅱ联与Ⅲ联，aVR与aVL联波形互换，V_{3R}、V_{5R}联波形类似正常时的V₃、V₅联，代表左室波形，V₂和V₁联代表右室波形。

右旋心心电图显示I联T波倒置，但P、QRS波不倒置，Ⅱ、Ⅲ联常有深Q波。

7. 临床流行病学调查在持续性或阵发性房颤中，5%~15%找不到明显的病因，称为

- A. 慢性房颤
- B. 快速房颤
- C. 慢快综合征
- D. 甲亢性房颤
- E. 孤立性房颤

正确答案：E。考生答案：。

8. 患者男性，20岁。因心悸就诊，常规心电图示频发室性期前收缩。为了对室性期前收缩进行定量分析，应选择

- A. 常规心电图
- B. 运动心电图
- C. 心电向量图
- D. 动态心电图
- E. 超声心动图

正确答案：D。考生答案：。

9. 关于三度房室传导阻滞发生机制的表述，正确的是

- A. 有效不应期延长
- B. 相对不应期延长并>PP间距
- C. 相对不应期和有效不应期均延长，以相对不应期延长为主
- D. 有效不应期显著延长，只留下很短的相对不应期
- E. 有效不应期极度延长，大于逸搏间期

正确答案：E。考生答案：。

10. 幼年型T波是指

- A. V₁~V₄导联T波直立
- B. V₁~V₃导联T波直立
- C. V₃~V₅导联T波倒置
- D. V₁~V₅导联T波倒置
- E. V₁~V₄导联T波倒置

正确答案：E。考生答案：。

幼年型T波是指出生一周后的新生儿右心前导联V₁-3T波倒置，甚至V₄倒置。

11. 关于房室结的血流供应的描述，不正确的是

- A. 大多由右冠状动脉供血
- B. 约5%~10%的人由左回旋支供血
- C. 主要由左前降支的对角支供血
- D. 房室结的供血较丰富

E. 急性下壁心肌梗死时可出现一过性房室传导阻滞

正确答案：C。考生答案：。

12. 正常人心房除极向量环的运行轨迹是

A. 先从右上向左后下，以后又转向左前下，最终回到“0”点

B. 先从右上向左前下，以后又转向左后下，最终回到“0”点

C. 先从左上向左前下，以后又转向右后下，最终回到“0”点

D. 先从右向左，以后又转向后下，最终回到“0”点

E. 先从后向前，以后又转向左后下，最终回到“0”点

正确答案：B。考生答案：。

13. 以下不属于心电图正常变异的情况是

A. 运动时出现一过性肺性 P 波

B. 早期复极

C. 运动时 J 点型 ST 段下移

D. 短阵二度 II 型房室传导阻滞

E. 夜间出现一过性一度房室传导阻滞

正确答案：D。考生答案：。

14. 完全性房室传导阻滞与干扰性房室分离的主要区别是

A. 房室分离

B. P 波与 QRS 波群无关

C. 室性逸搏心律

D. PP 间距小于 RR 间距

E. 心室夺获

正确答案：D。考生答案：。

[解析] 完全性房室传导阻滞时，心房率快于心室率，即PP间距小于RR间距；干扰性房室分离时，心室率快于心房率，或者两者频率相近。

15. 关于心电信息管理系统应用价值的表述，正确的是

A. 可实现心电图数据的全院共享

B. 可用于学术研究总结

C. 可实现全院心电图数据的及时传送

D. 可集中储存心电图的诊断报告

E. 以上都是

正确答案：E。考生答案：。

16. 关于窦房结的血流供应的描述，不正确的是

A. 主要由左前降支供血（同题 11）

B. 约 60%的人供血来自右冠状动脉

C. 约 40%的人供血来自左回旋支

D. 约有 10%的人接受左、右冠状动脉双重供血

E. 窦房结内动脉很丰富

正确答案：A。考生答案：。

17. 隐匿性旁路是指

A. QRS 波群起始部有 delta 波

B. PR 间期

- C. 房室旁路仅有前向传导功能
- D. 房室旁路仅有逆向传导功能
- E. 既可前向传导，又可逆向传导

正确答案：D。考生答案：。

18. 关于 RS_2 程序刺激的表述，不正确的是

- A. 发放期前刺激的基本心律为自主心律
- B. RS_2 程序刺激中的 S_2 是指 S_1 基础刺激时加发的期前刺激（第 1 个期前收缩）
- C. RS_2 程序刺激中的 R 是指被感知的自主心律是 QRS 波群
- D. RS_2 程序刺激中被感知的自主心律是 P 波时称为 PS_2 刺激
- E. RS_2 程序刺激时 S_2 刺激与 R 波的联律间期逐渐缩短

正确答案：B。考生答案：。

19. 根据标准导联上 QRS 波群的形态和振幅，初步估计电轴的变化

- A. 心电轴正常时 I 导联中的 QRS 波群主波向上或双相，III 导联主波为双相或向上，但均以 II 导联中向上波的波幅为最高
- B. 心电轴右偏时 II 导联中的 QRS 波群主波向下，III 导联主波向上
- C. 心电轴左偏时 I 导联中的 QRS 波群主波向下，III 导联主波向上
- D. 心电轴右偏时 I、II、III 导联 QRS 波群的主波均向下
- E. 心电轴极度右偏时 I、II、III 导联 QRS 波群的主波均向上

正确答案：A。考生答案：。

20. 指出图 23-2 中为何种刺激

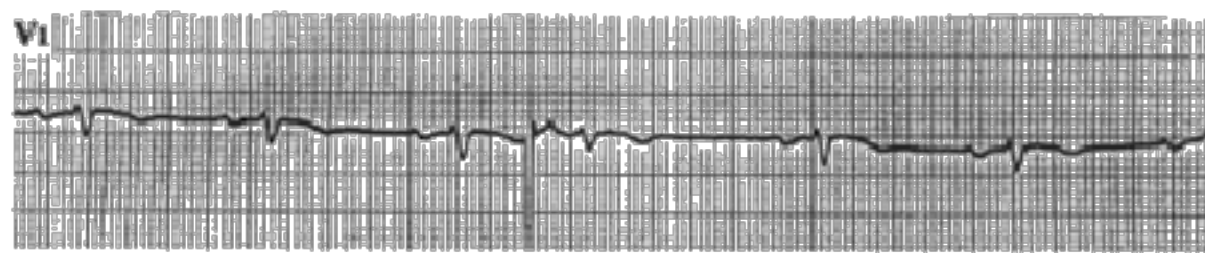


图 23-2

- A. S_1S_1 刺激
- B. S_1S_2 刺激
- C. RS_2 刺激。
- D. $S_1S_2S_3$ 刺激
- E. $S_1S_2S_3S_4$ 刺激

正确答案：C。考生答案：。

21. 典型的缺血型 ST 段压低的表现是

- A. 下斜型和水平型压低
- B. J 点型 ST 段压低
- C. 缓慢上升型下移伴 J 点压低
- D. 快速上升型下移伴 J 点压低
- E. 快速下斜型下移伴 J 点压低

正确答案：A。考生答案：。

22. 不完全性右心房内阻滞的心电图表现是

- A. P 波振幅增大，但 II、III、aVF 导联
- B. P 波呈双峰，峰间距 $\geq 0.04s$
- C. 出现 $S_I S_{II} S_{III}$
- D. 出现间歇性肺型 P 波

E. 往往合并有右心房肥大

正确答案：D。考生答案：。

23. 患者男性，82 岁，冠心病。因头昏、乏力 1 月余就诊，查心电图并绘制梯形图如图 4-5-8



图 4-5-8

所示，该梯形图显示的心律失常是

- A. 交界性期前收缩伴 2:1 阻滞
- B. 房性期前收缩二联律
- C. 不完全性右束支阻滞
- D. 右束支完全阻滞、左束支 2:1 阻滞**
- E. 房室结 2:1 阻滞，右束支完全阻滞

正确答案：D。考生答案：。

24. 在同一个患者心脏内旁道可能有

- A. 1 条
- B. 2 条
- C. 3 条
- D. 多条
- E. 以上都对**

正确答案：E。考生答案：。

25. 通过本帧心电图判断发生何种起搏器功能障碍（图

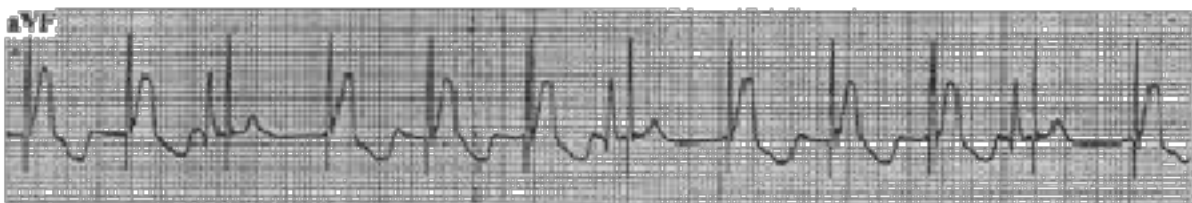


图 20-9

20-9)

- A. 心房感知不良
- B. 心房起搏不良
- C. 心室起搏不良
- D. 心室感知不良**
- E. 心室感知过度

正确答案：D。考生答案：。

26. 以下最容易引起晕厥或猝死的综合征是

- A. Brugada 综合征**（Brugada 综合症是一种编码离子通道基因异常所致的家族性原发心电疾病。病人的心脏结构多正常，心电图具有特征性的“三联征”：右束支阻滞、右胸导联（V1—V3）ST 呈下斜形或马鞍形抬高、T 波倒置，临床常因室颤或多形性室速引起反复晕厥、甚至猝死。）
- B. S_I S_{II} S_{III} 综合征
- C. 早期复极综合征

- D. X 综合征
- E. 预激综合征

正确答案：A。考生答案：。

27. 以下描述不正确的是

- A. 洋地黄通过后除极引起触发活动而产生室性早搏
- B. 洋地黄中毒时的室早常常表现为二联律
- C. 洋地黄中毒时室早的联律间期不固定
- D. 多源性室早是重度洋地黄中毒的表现
- E. 房颤基础上出现的室早二联律基本可以肯定是洋地黄中毒

正确答案：C。考生答案：。

28. 双向性室性心动过速最常见于

- A. 长 QT 间期综合征
- B. Brugada 综合征
- C. 慢性肺源性心脏病
- D. 洋地黄中毒
- E. 二尖瓣狭窄

正确答案：D。考生答案：。

双向性室性心动过速（BVT）是一种少见而严重的单形性室性心动过速，发作时同一导联出现两种形态相反的宽大畸形的 QRS 波按顺序交替出现。大多数室性心动过速为阵发性的，在室性心动过速发作时，患者可出现心悸、胸闷、胸痛、黑蒙、晕厥。

29. 有关心电图各波段的含义，错误的是

- A. P 波为心房除极波
- B. QRS 波群为心室除极波
- C. ST 段和 T 波为心室复极波
- D. QT 间期为心室复极时间
- E. Ta 波为心房复极波

正确答案：D。考生答案：。

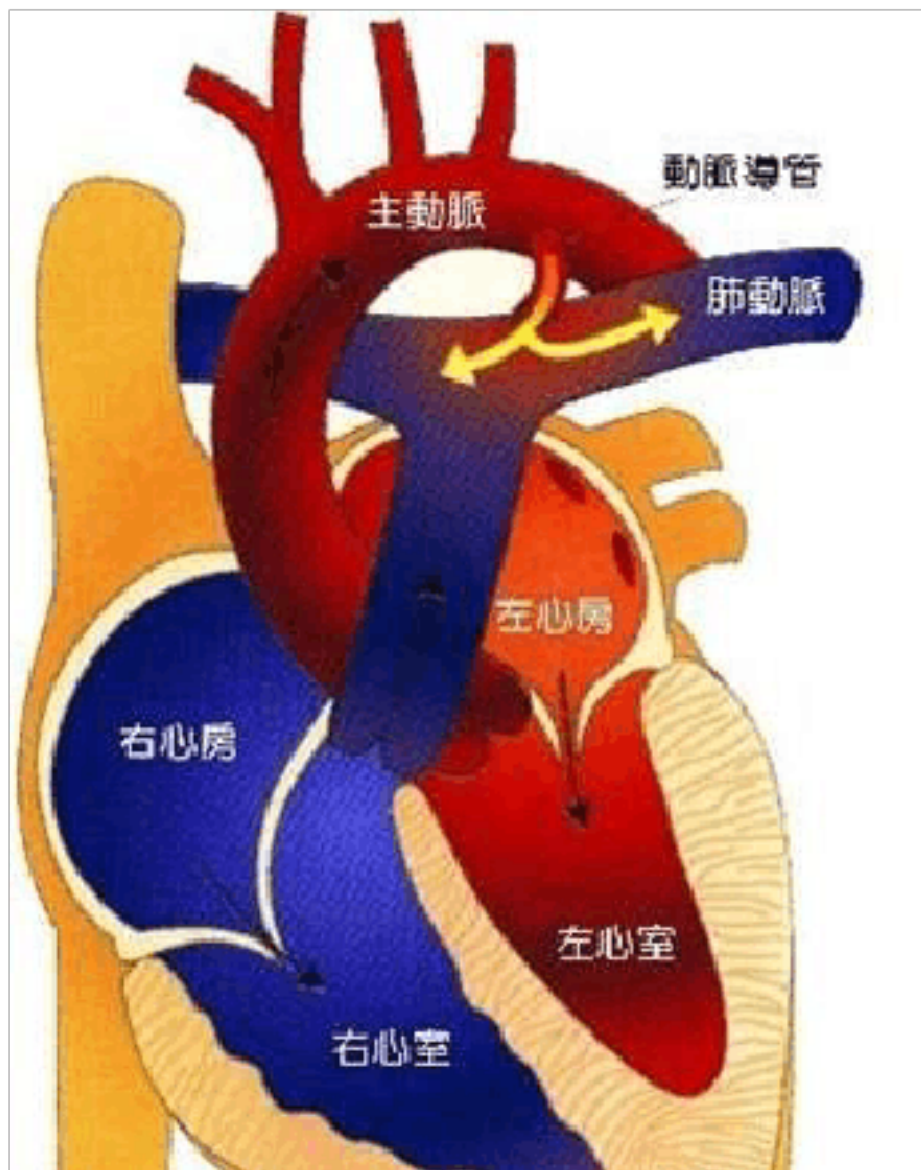
30. 动态心电图检查的有效记录时间应不少于

- A. 48 小时
- B. 24 小时
- C. 12 小时
- D. 22 小时
- E. 20 小时

正确答案：D。考生答案：。

31. 动脉导管未闭时常见的心电图改变是

- A. 右室肥大
- B. 右房增大
- C. 左室肥大
- D. 左束支阻滞
- E. 右束支阻滞



正确答案：C。考生答案：。

32. 关于房室传导阻滞的表述，不正确的是

- A. 一度房室传导阻滞指房室传导时间延长，但每个心房激动均下传心室
- B. 二度房室传导阻滞指部分 P 波不能下传心室
- C. 依据下传的 PR 间期有无变化，二度房室传导阻滞分为 I 型和 II 型
- D. 心电图上呈现 3：1 房室传导一定是二度 II 型房室传导阻滞**
- E. 三度房室传导阻滞是指所有心房激动均不能下传心室

正确答案：D。考生答案：。

33. 关于二度 II 型房室传导阻滞发生机制的表述，正确的是

- A. 有效不应期显著延长，只留下很短的相对不应期**
- B. 相对不应期延长并且 > PP 间距
- C. 相对不应期和有效不应期均延长，以相对不应期延长为主
- D. 有效不应期延长
- E. 有效不应期极度延长，大于逸搏间期

正确答案：A。考生答案：。

34. 通常心电图机的基本结构不包括

- A. 导联系统
- B. 心电放大器
- C. 描记系统
- D. HRV 分析（心率变异性分析）**
- E. 电源系统

正确答案：D。考生答案：。

35. 图 5-20 男性，54 岁，胸痛 4h，ECG 如图所示，首先应考虑

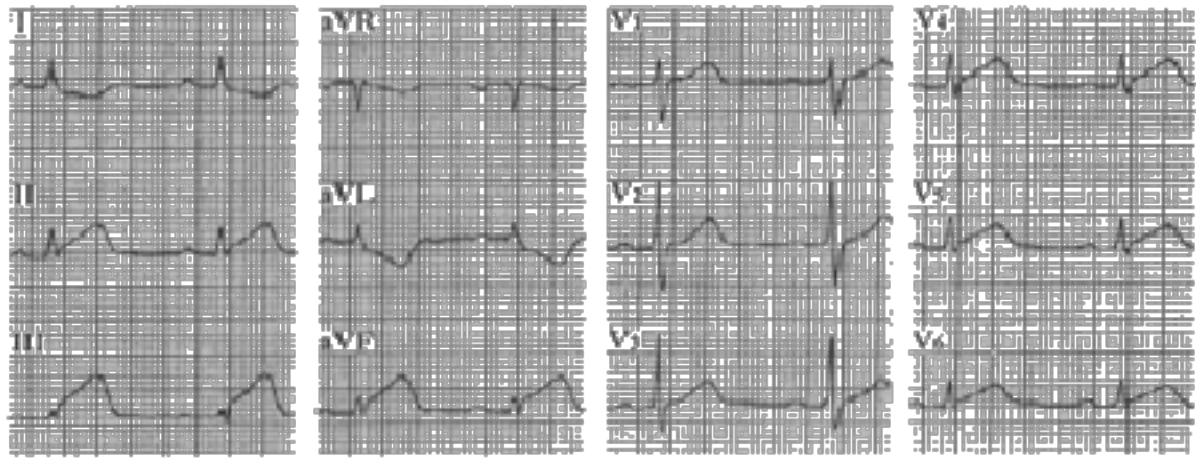


图 5-10

- A. 急性心包炎
- B. 早期复极综合征
- C. 急性下壁心肌梗死
- D. 急性下侧壁心肌梗死**
- E. 急性下、后壁心肌梗死

正确答案：D。考生答案：。

36. 关于 ST 段的描述，不正确的是

- A. ST 段是自 QRS 波群的终点至 T 波起点间的线段
- B. ST 段表示心室肌除极结束，处在缓慢复极的一段时间
- C. 正常人 ST 段下移
- D. 正常人 V_1 、 V_2 导联 ST 段抬高可达 0.3mV
- E. 正常人 V_5 、 V_6 导联 ST 段抬高**

正确答案：E。考生答案：。

37. 患者男性，65 岁，心前区压榨样疼痛 1 小时伴短暂意识丧失入院，入院后晕厥 2 次，持续 30s。心电图如图 3-13-3

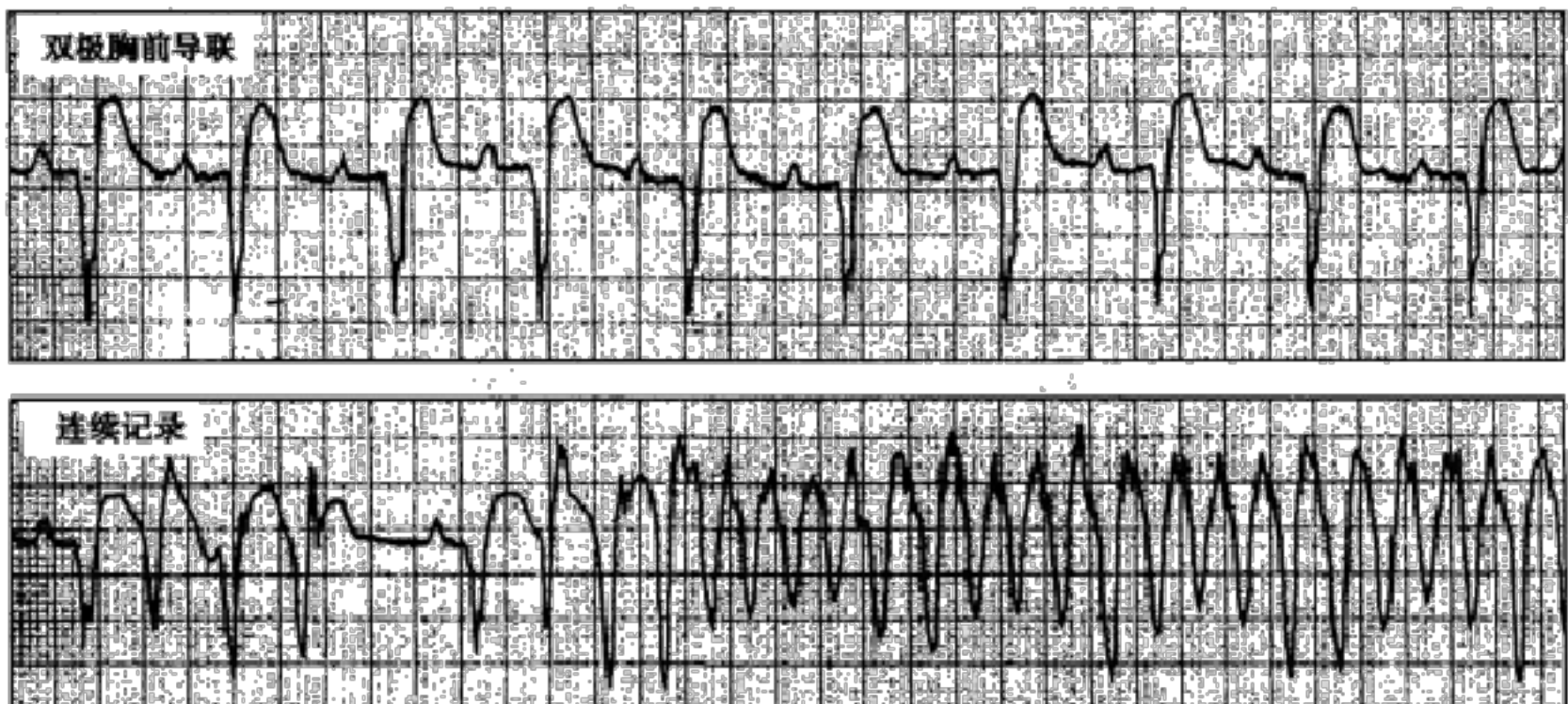


图 3-13-3

所示，应诊断为

- A. 室性期前收缩
- B. 心房扑动
- C. 心房颤动
- D. 室性心动过速、心室扑动**

E. 心室颤动

正确答案：D。考生答案：。

38. 患者男性，47 岁，发作性胸痛，临床考虑为冠心病。行运动试验检查，运动中患者出现胸骨后压榨样疼痛。运动前、运动中及运动后 4 分钟的心电图见图 4-4-4A、B、

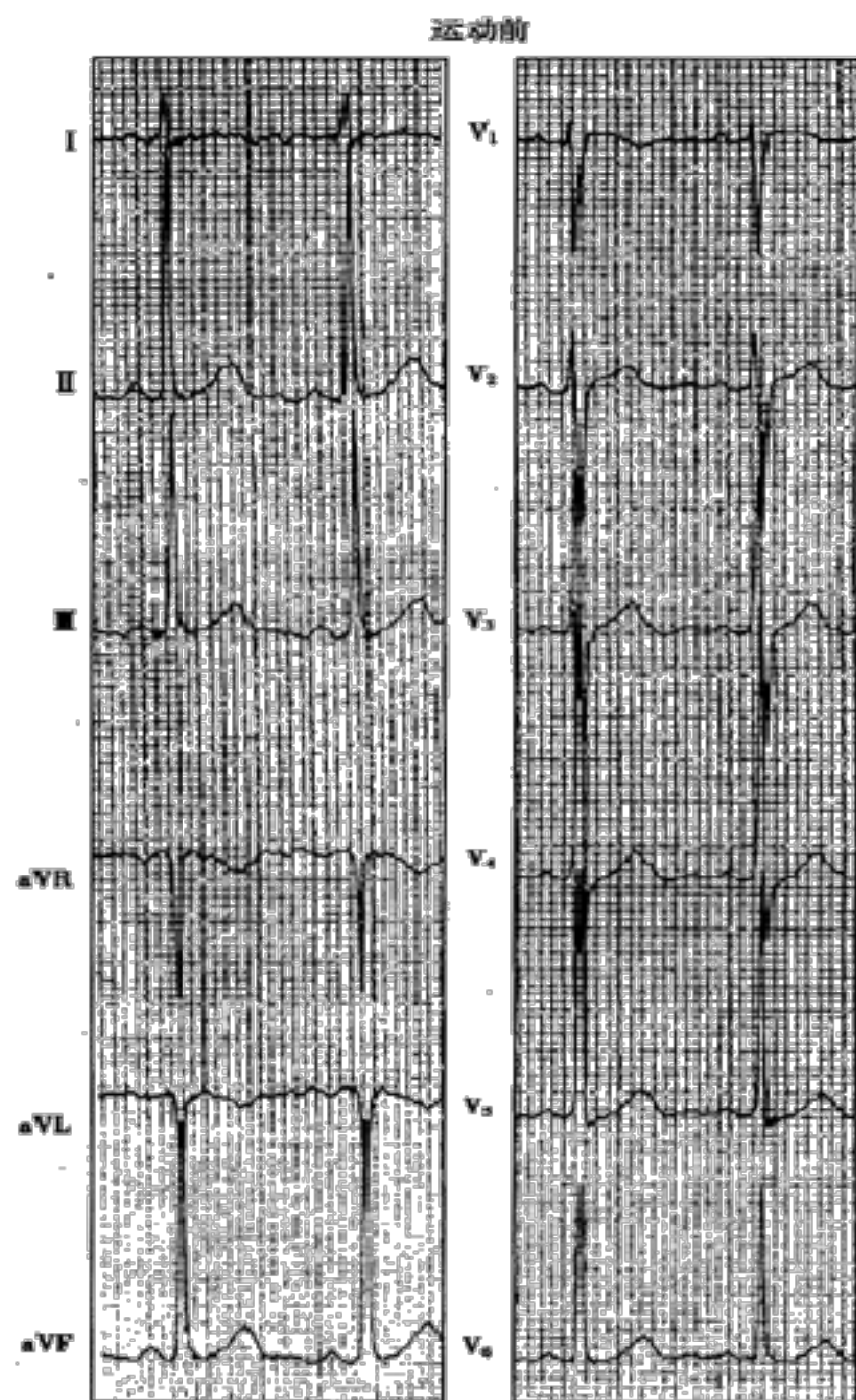


图 4-4-4A

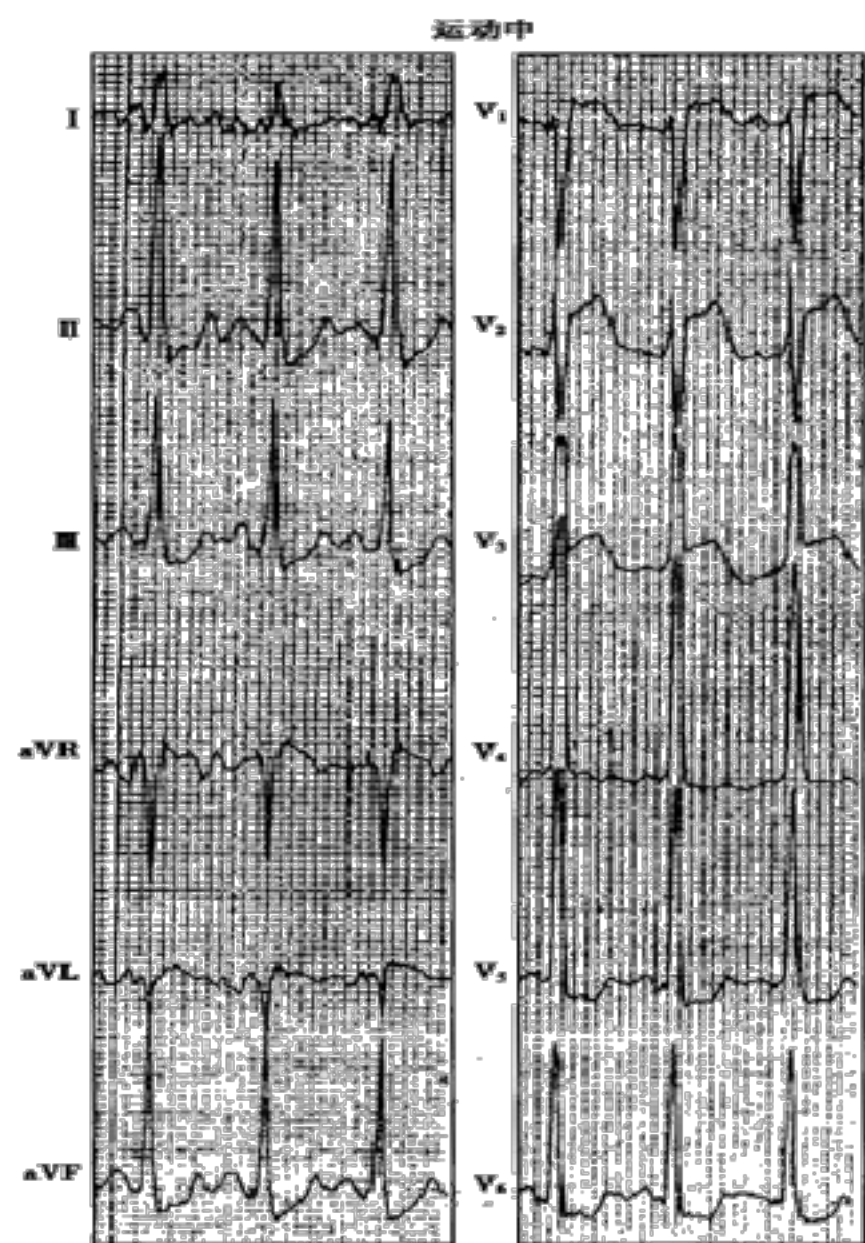


图 4-4-4B

C

以上内容仅为本文档的试下载部分，为可阅读页数的一半内容。如要下载或阅读全文，请访问：<https://d.book118.com/198067132131006031>