

智慧校园建设培训ppt课件

汇报人：文小库

2023-12-16

| CATALOGUE |

目录

- 智慧校园概述
- 智慧校园建设方案
- 智慧校园技术应用
- 智慧校园管理平台建设
- 智慧校园安全保障措施
- 智慧校园未来发展趋势与挑战

01 智慧校园概述



定义与特点



定义

智慧校园是指通过应用先进的信息技术，实现校园内各个系统、资源的互联互通和智能化管理，提高教育教学的效率和质量。



特点

智慧校园具有智能化、网络化、个性化、集成化等特点，能够为师生提供更加便捷、高效、智能化的服务。



智慧校园的发展趋势



云计算、大数据、物联网等技术的广泛应用

随着云计算、大数据、物联网等技术的不断发展，智慧校园将更加注重这些技术的应用，提高校园管理的智能化水平。

个性化服务的需求增加

随着教育教学的不断改革和创新，个性化服务的需求不断增加，智慧校园将更加注重个性化服务的设计和提供。

跨部门、跨领域的协同管理

智慧校园将打破部门之间的壁垒，实现跨部门、跨领域的协同管理，提高管理效率和服务质量。



智慧校园的建设意义



01

提高教育教学的效率和质量

通过应用先进的信息技术，智慧校园能够提高教育教学的效率和质量，为师生提供更加优质的教育教学服务。

02

促进学校管理的科学化和规范化

智慧校园能够实现学校管理的科学化和规范化，提高学校的管理水平和效率。

03

推动学校教育的创新和发展

智慧校园能够推动学校教育的创新和发展，为学校的发展注入新的活力和动力。

02

智慧校园建设方案





总体建设方案

01



建设目标

提高教育信息化水平，提升学校管理效率和服务质量，营造智能化、个性化、互动化的教学环境。



02



建设原则

以需求为导向，以应用为核心，以安全稳定为保障，注重可扩展性和可维护性。



03



建设内容

包括基础设施建设、应用系统建设、信息资源建设等方面。





基础设施建设方案



网络建设

建立高速、稳定、安全的校园网络，实现有线、无线全覆盖，满足教学、科研和管理需求。



服务器和存储设备

部署高性能的服务器和存储设备，提供稳定、可靠的数据存储和计算服务。



信息安全

加强信息安全建设，包括防火墙、入侵检测、数据加密等方面，确保校园网络的安全稳定。



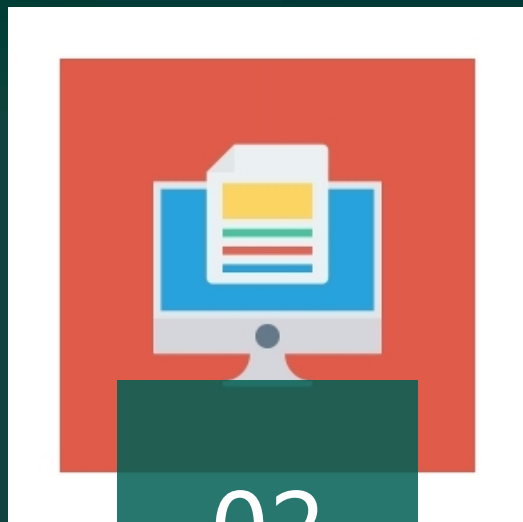
应用系统建设方案



01

教学管理系统

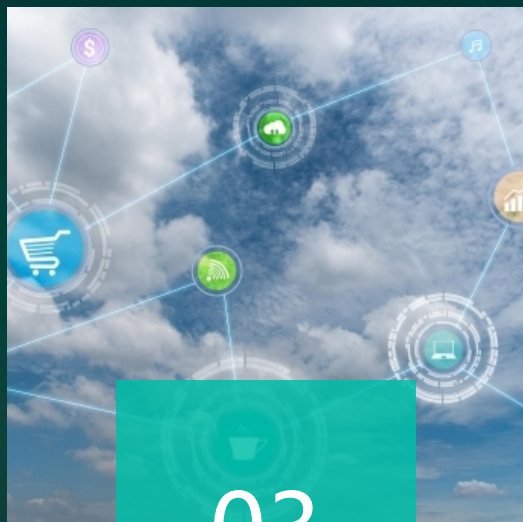
建立教学管理系统，实现课程管理、学生管理、成绩管理等功能的自动化和智能化。



02

科研管理系统

建立科研管理系统，实现科研项目申请、评审、结题等流程的信息化管理。



03

办公自动化系统

建立办公自动化系统，实现文件管理、会议管理、事务处理等功能的自动化和无纸化。



04

一卡通系统

建立校园一卡通系统，实现身份识别、消费支付、门禁管理等功能的统一管理和服务。

03

智慧校园技术应用





大数据技术应用

数据采集与存储

利用大数据技术对海量数据进行采集、存储和分析，为智慧校园提供数据支持。



数据可视化

利用数据可视化技术，将复杂的数据以直观、易懂的方式呈现，便于用户理解和使用。



数据挖掘与分析

通过数据挖掘和分析技术，发现数据中的规律和趋势，为决策提供科学依据。





物联网技术应用

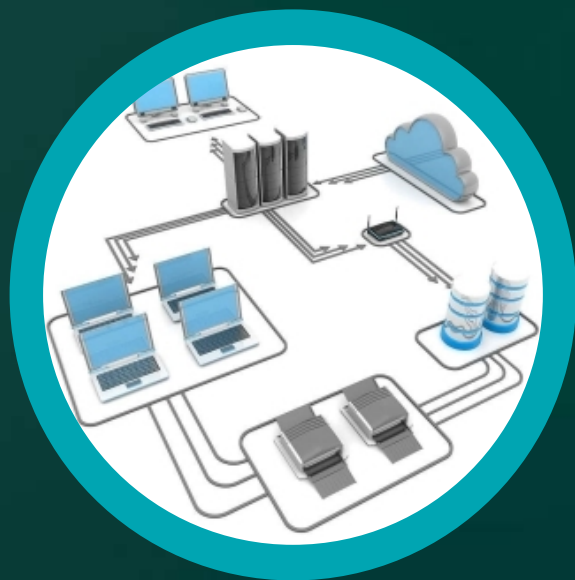
设备连接与控制

利用物联网技术实现校园内各种设备的连接和控制，提高设备使用效率和管理水平。



智能感知与监测

通过物联网技术实现环境、安全等方面的智能感知和监测，提高校园安全性和舒适度。



能源管理

利用物联网技术实现能源的智能化管理和监控，降低能源消耗和成本。

以上内容仅为本文档的试下载部分，为可阅读页数的一半内容。如要下载或阅读全文，请访问：
<https://d.book118.com/206033103120010115>