

# 蛇虫咬伤的护理



# 目录

- 蛇虫咬伤概述
- 蛇虫咬伤的症状与诊断
- 蛇虫咬伤的紧急处理
- 蛇虫咬伤的护理与康复
- 蛇虫咬伤的预防与控制

contents

01

# 蛇虫咬伤概述



# 蛇虫咬伤的定义与特点



## 定义

蛇虫咬伤是指被蛇、虫等有毒动物咬伤所引起的皮肤破损和中毒现象。



## 特点

蛇虫咬伤通常发生在接触有毒动物时，伤口呈现两个小牙印，周围皮肤迅速肿胀、疼痛、变色，并伴有全身中毒症状。



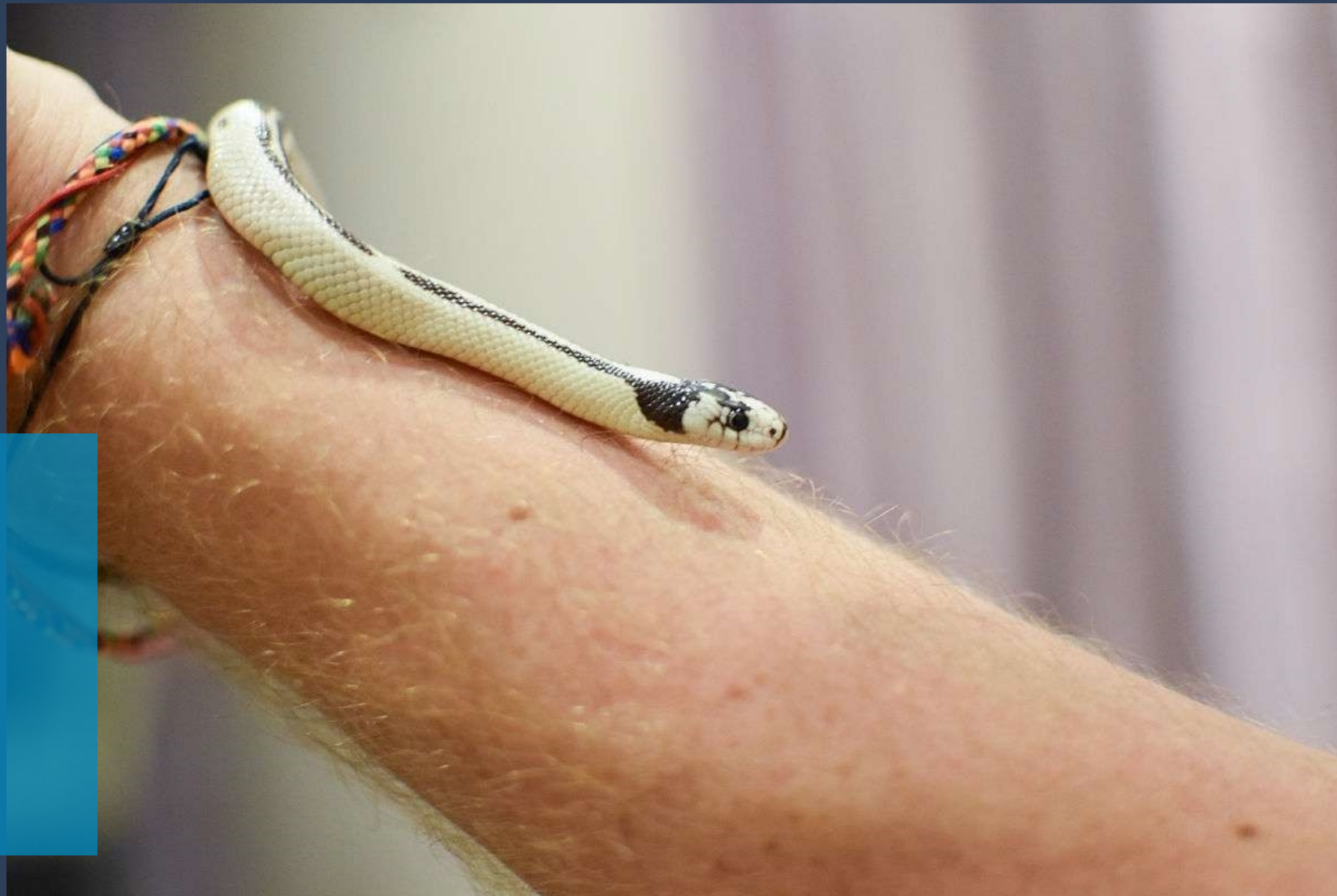
# 蛇虫咬伤的危害与后果

## 危害

蛇虫咬伤的危害主要来自于毒液中的毒素，可引起局部和全身性的中毒症状，如疼痛、肿胀、出血、呼吸困难等，严重时可导致休克和死亡。

## 后果

蛇虫咬伤的后果取决于毒液的种类和毒性，以及被咬伤者的身体状况。轻微的咬伤可能只引起局部症状，而严重的咬伤可能导致生命危险。



# 蛇虫咬伤的常见原因与预防措施

## 常见原因

蛇虫咬伤的常见原因是意外接触有毒动物，如误入蛇类栖息地、不慎踩到蛇、与有毒昆虫接触等。

## 预防措施

预防蛇虫咬伤的措施包括避免进入蛇类栖息地、穿长袖长裤等防护措施、学习识别有毒动物的特征、掌握正确的自救方法等。



02

# 蛇虫咬伤的症状与诊断





# 蛇虫咬伤的症状表现



01

## 疼痛

被蛇虫咬伤后，伤口处会感到疼痛，有时疼痛会放射至周围组织。



02

## 红肿

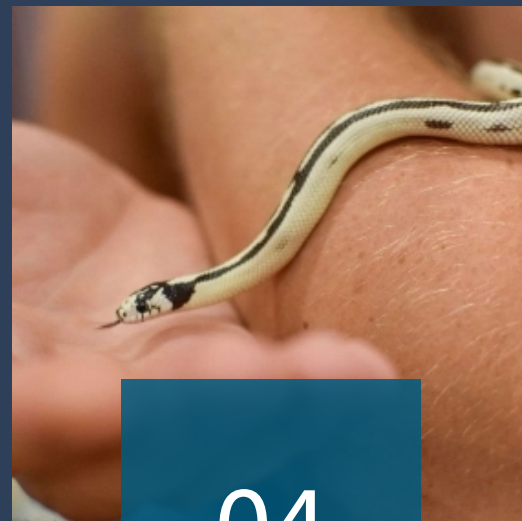
伤口周围出现红肿，有时可伴有淤斑。



03

## 水泡

被某些毒虫咬伤后，伤口周围可能会出现水泡。



04

## 全身症状

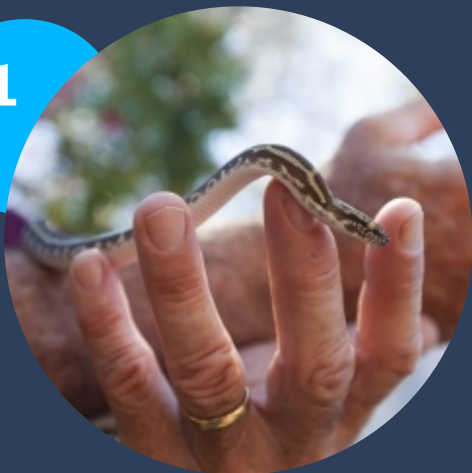
严重毒蛇咬伤可能导致全身症状，如头晕、恶心、呕吐、乏力、呼吸困难等。





# 蛇虫咬伤的诊断方法

01



## 病史采集



询问患者是否被蛇虫咬伤，了解咬伤的地点、时间、环境等信息。

02



## 体格检查



观察伤口的形状、大小、深度，以及周围组织的反应情况。

03



## 实验室检查



进行血液检查、尿液检查等，以了解身体中毒情况。



# 误诊与鉴别诊断



## 误诊

由于蛇虫咬伤的症状与其他疾病相似，如蜂蜇伤、皮肤病等，容易造成误诊。

## 鉴别诊断

根据患者的病史、体格检查和实验室检查结果，与其他疾病进行鉴别，如丹毒、淋巴管炎等。

03

# 蛇虫咬伤的紧急处理



以上内容仅为本文档的试下载部分，为可阅读页数的一半内容。如要下载或阅读全文，请访问：  
<https://d.book118.com/207026116136006056>