

# 新病人入院护理



THE  
ESTIVAL  
PRING

# 目录

- 新病人入院护理流程
- 护理评估与诊断
- 护理措施与实施
- 护理效果评价与反馈



# 01

## 新病人入院护理流程



# 接待新病人

01



## 热情接待



新病人入院时，护士应热情接待，主动询问病情，提供必要的帮助。

02



## 安排床位



根据病人的病情和需求，合理安排床位，确保病人得到舒适的治疗环境。

03



## 登记信息



收集新病人的基本信息，如姓名、年龄、联系方式等，以便后续护理工作的开展。





# 收集病人信息



## 病史了解

详细了解新病人的病史、过敏史、用药情况等，为后续治疗提供参考。



## 健康状况评估

对新病人进行全面的健康状况评估，包括生命体征、病情状况等。



## 护理需求评估

了解新病人的护理需求，如特殊饮食、活动能力等，为制定护理计划提供依据。



# 安排床位

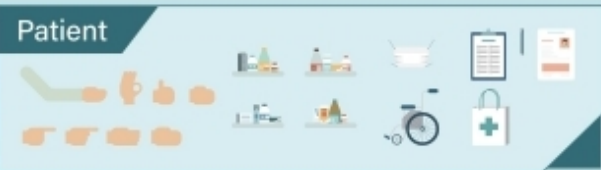
## 根据病情分类

根据新病人的病情和护理需求，合理安排床位，确保病人得到适当的护理。



## 确保安全

确保病床安全、舒适，符合相关规定和标准。



## 保持病区整洁

保持病区整洁、安静，为病人提供一个舒适的治疗环境。





# 介绍医院规章制度

## 介绍医院设施

向新病人介绍医院的设施、设备及使用方法，如卫生间、呼叫系统等。



## 告知就诊流程

向新病人介绍医院的就诊流程、注意事项等，以便病人更好地配合治疗。



## 宣传健康知识

向新病人宣传健康知识，提高病人的健康意识和自我保健能力。

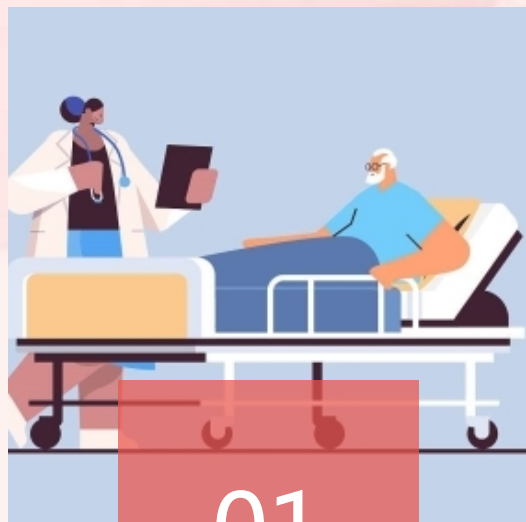


# 02

## 护理评估与诊断



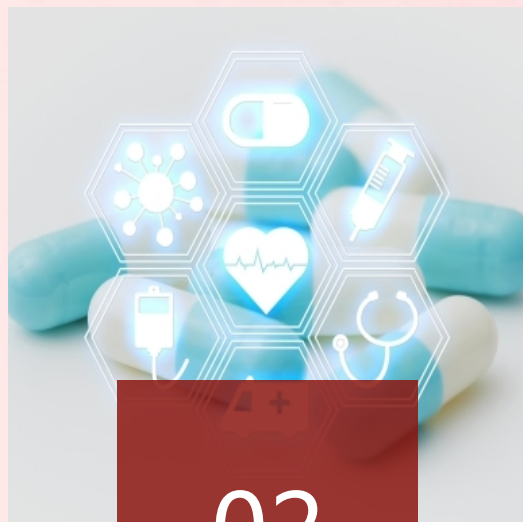
# 评估病人状况



01

## 生命体征

测量体温、脉搏、呼吸和血压等基本生命体征，了解病人的生理状况。



02

## 病史采集

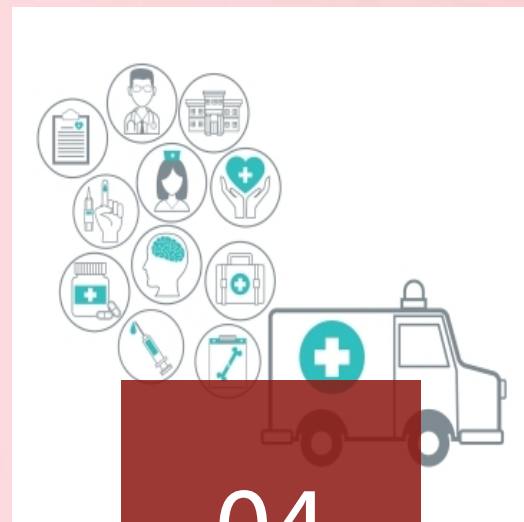
询问病人既往病史、家族病史、用药情况等，以便了解病人的健康状况和潜在风险。



03

## 身体状况检查

对病人的皮肤、淋巴结、心肺功能等进行检查，评估病人的整体身体状况。



04

## 心理状况评估

关注病人的情绪状态、认知能力、睡眠质量等，以便为病人提供全面的护理服务。

# 确定护理问题



01

根据评估结果，确定病人存在的护理问题，如疼痛、发热、营养不良等。



02

分析问题产生的原因，为制定护理计划提供依据。

以上内容仅为本文档的试下载部分，为可阅读页数的一半内容。如要下载或阅读全文，请访问：  
<https://d.book118.com/207046050054006064>