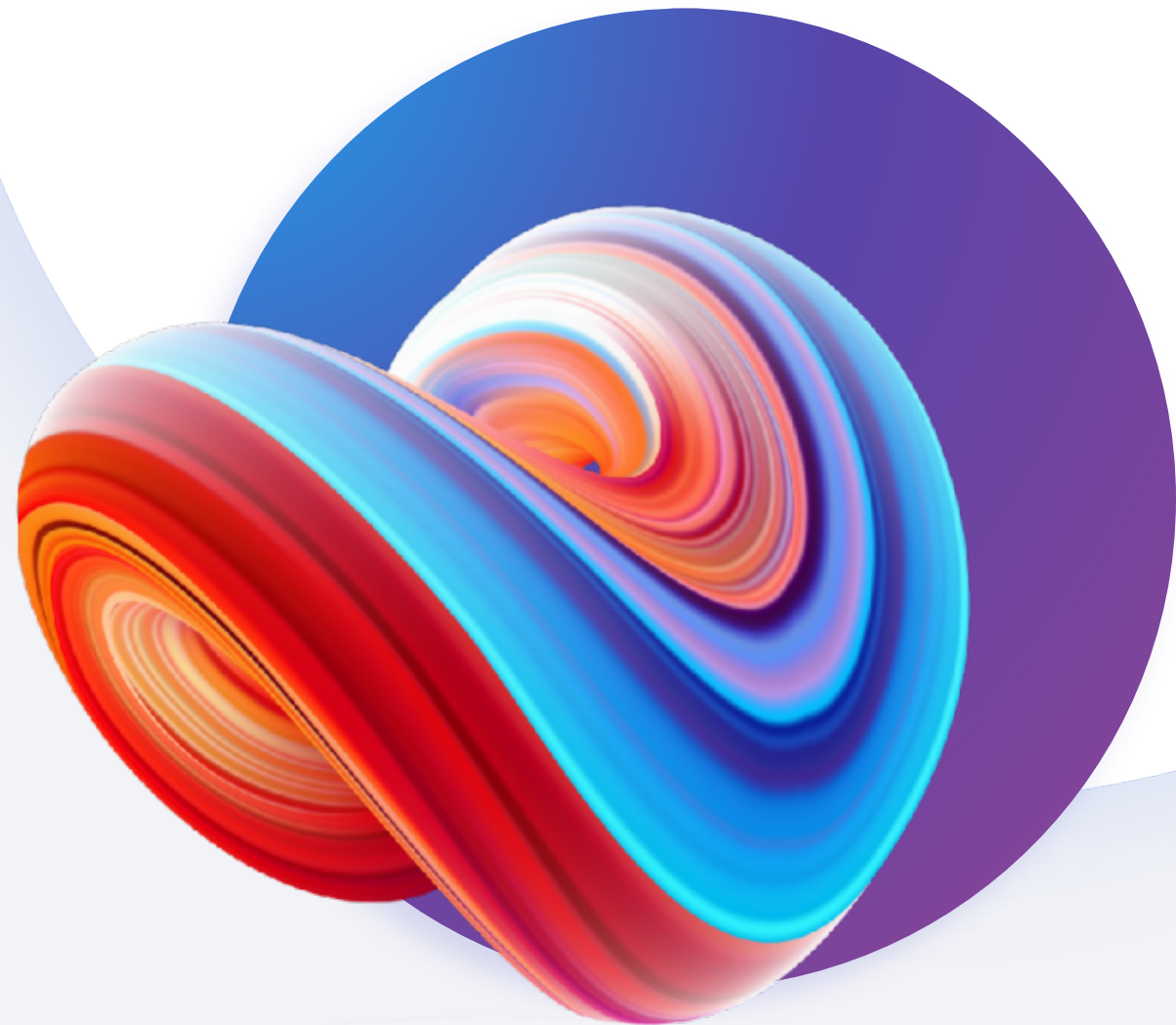


添加副标题

货运电梯安全操作规程培训

汇报人：小无名



目录

CONTENTS

01

添加目录标题

02

货运电梯安全概述

03

货运电梯操作前的准备

04

货运电梯的基本操作

05

货运电梯的应急处理

06

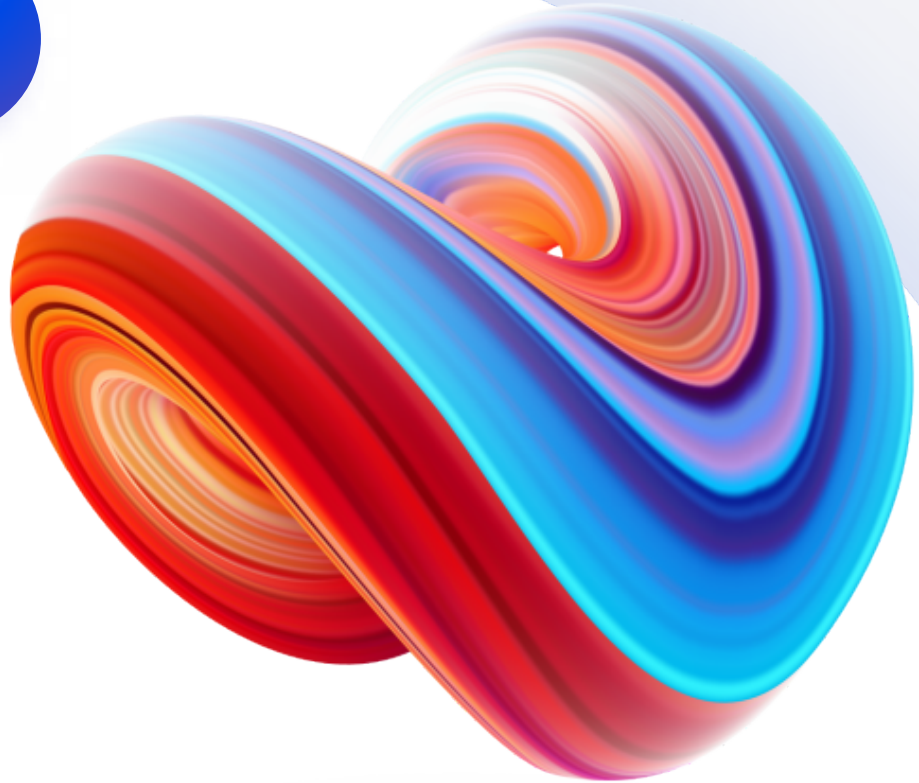
货运电梯的安全管理

07

货运电梯的安全文化

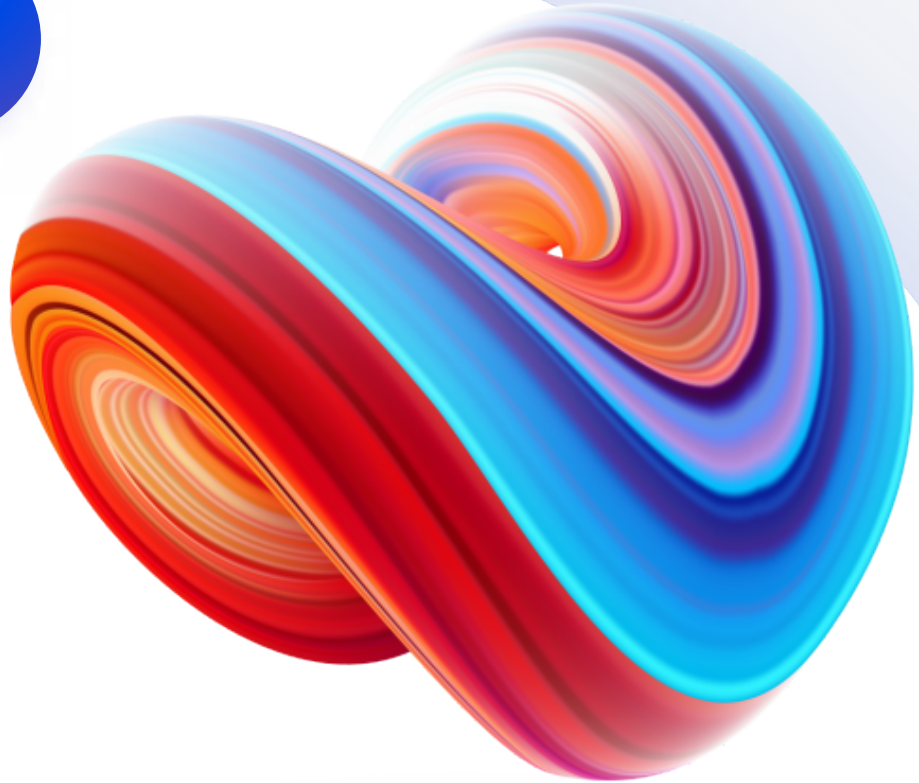
01

添加章节标题



02

货运电梯安全概述



货运电梯的定义与特点

添加
标题

定义：货运电梯是专为运输货物而设计的垂直运输设备，通常用于工厂、仓库、商场等场所。

添加
标题

特点：货运电梯具有承载能力强、运行效率高、安全可靠等特点，能够满足不同场所的货物运输需求。

添加
标题

与普通电梯的区别：货运电梯通常没有乘客轿厢，而是直接装载货物，因此其结构设计和运行方式与普通电梯有所不同。

添加
标题

重要性：货运电梯在现代物流和工业生产中扮演着重要角色，其安全性和效率直接影响到企业的生产和运营。

货运电梯安全的重要性

保障人员安全：避免操作不当或设备故障导致的人员伤亡。

01

维护设备完好：确保电梯长期稳定运行，减少维修和更换成本。

02

提高工作效率：安全操作能减少事故和故障，保障物流运输的顺畅进行。

03

遵守法律法规：符合国家和地方对电梯安全的相关规定，避免法律责任。

04

提升企业形象：重视安全操作，展现企业的社会责任和专业形象。

05

货运电梯事故案例分析

电梯故障导致的坠落事故：
某工地货运电梯因维护不当
导致故障，电梯突然坠落，
造成人员伤亡。

电梯门未关闭引发的事故：
一名工人在操作货运电梯时，
未确保电梯门完全关闭即启
动电梯，导致货物掉落伤人。

操作不当引发的事故：一名
操作员在未接受培训的情况
下擅自操作货运电梯，导致
电梯失控，造成货物损坏和

人员受伤。
安全设施失效导致的事故：
某公司货运电梯的安全装置
失效，导致电梯在运行时发
生倾斜，造成货物散落和人
员受伤。

货物超载导致的事故：某物
流公司货运电梯因超载而突
然停止运行，造成货物损坏
和电梯故障。



以上内容仅为本文档的试下载部分，为可阅读页数的一半内容。如要下载或阅读全文，请访问：
<https://d.book118.com/207156141036006132>