

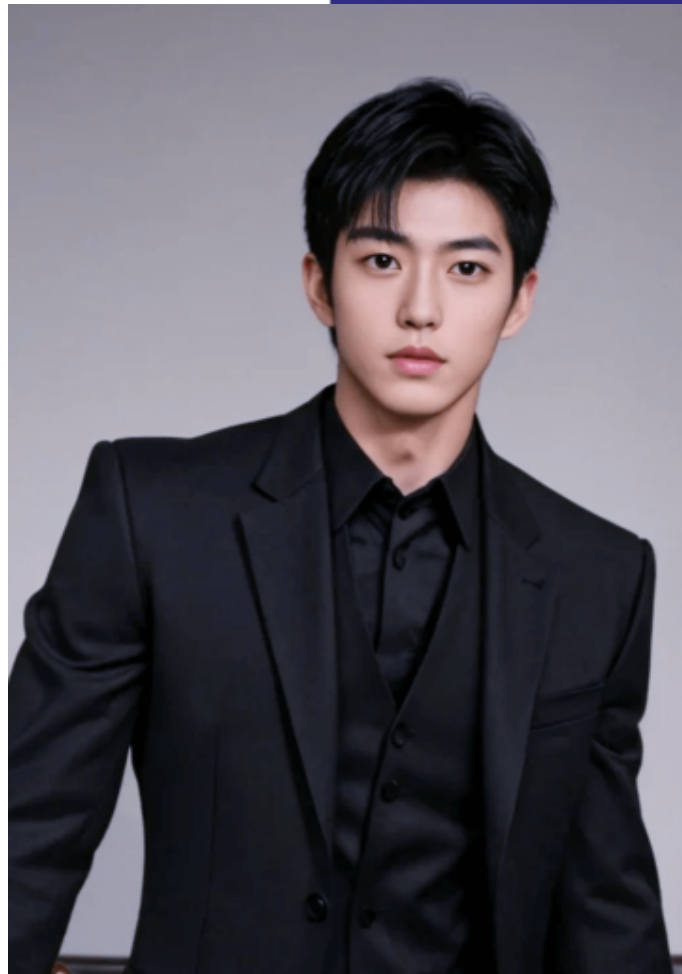
# 《夜半乐》的诗词原文及鉴赏



# 目录

## CONTENTS

- 诗词背景与作者简介
- 原文解读与注释
- 诗词意境与表现手法
- 鉴赏与评论
- 拓展阅读与相关作品推荐



# 01

## 诗词背景与作者简介





# 柳永生平及创作背景

柳永（约984年—约1053年），原名三变，字景庄，后改名柳永，字耆卿，因排行第七，又称柳七，崇安（今福建武夷山）人，生于沂州费县（今山东费县），北宋词人，婉约派代表人物。



望江南·超然台作  
宋·苏轼  
寒食后  
酒醒却咨嗟  
休对故人思故国  
且将新火试新茶  
诗酒趁年华

柳永出身官宦世家，先世为中古士族河东柳氏，少时学习诗词，有功名用世之志。咸平五年（1002年），柳永离开家乡，流寓杭州、苏州，沉醉于听歌买笑的浪漫生活之中。

柳永作为第一位对宋词进行全面革新的词人，也是两宋词坛上创用词调最多的词人。柳永大力创作慢词，将敷陈其事的赋法移植于词，同时充分运用俚词俗语，以适俗的意象、淋漓尽致的铺叙、平淡无华的白描等独特的艺术个性。

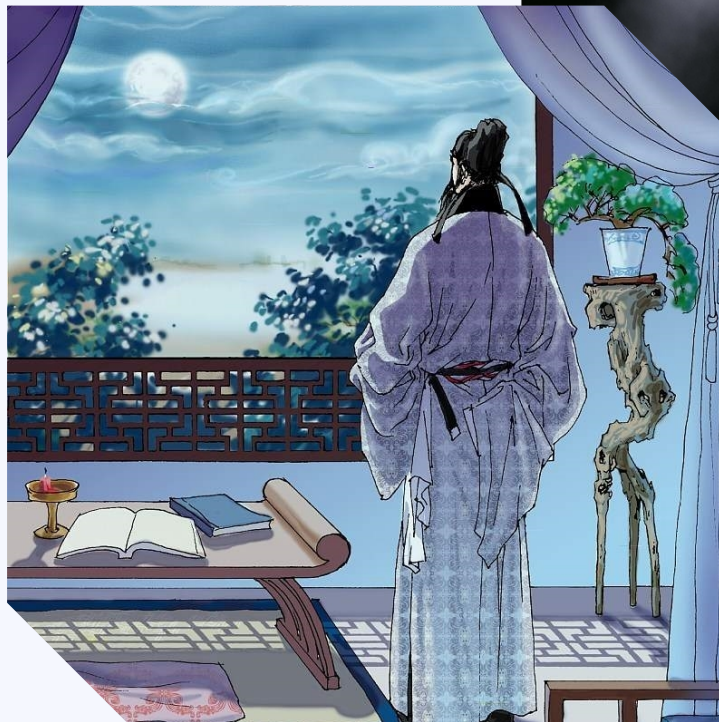


春花秋月何时了  
往事知多少  
小楼昨夜又东风  
故国不堪回首月明中  
南唐·李煜



## 《夜半乐》创作年代及地点

- 《夜半乐》是柳永用旧曲创制的新声，其创作年代及地点不详。从词中“繁华暗逐香尘去”、“枫浦荻花秋索索”等句可以推知，此词应是柳永晚年居江南时所作。







# 诗词主题思想

曾  
入 山 又 恐 别 倾 城  
世 间 安 得 双 全 法  
不 负 如 来 不 负 卿  
——  
仓 央 嘉 措

雅风

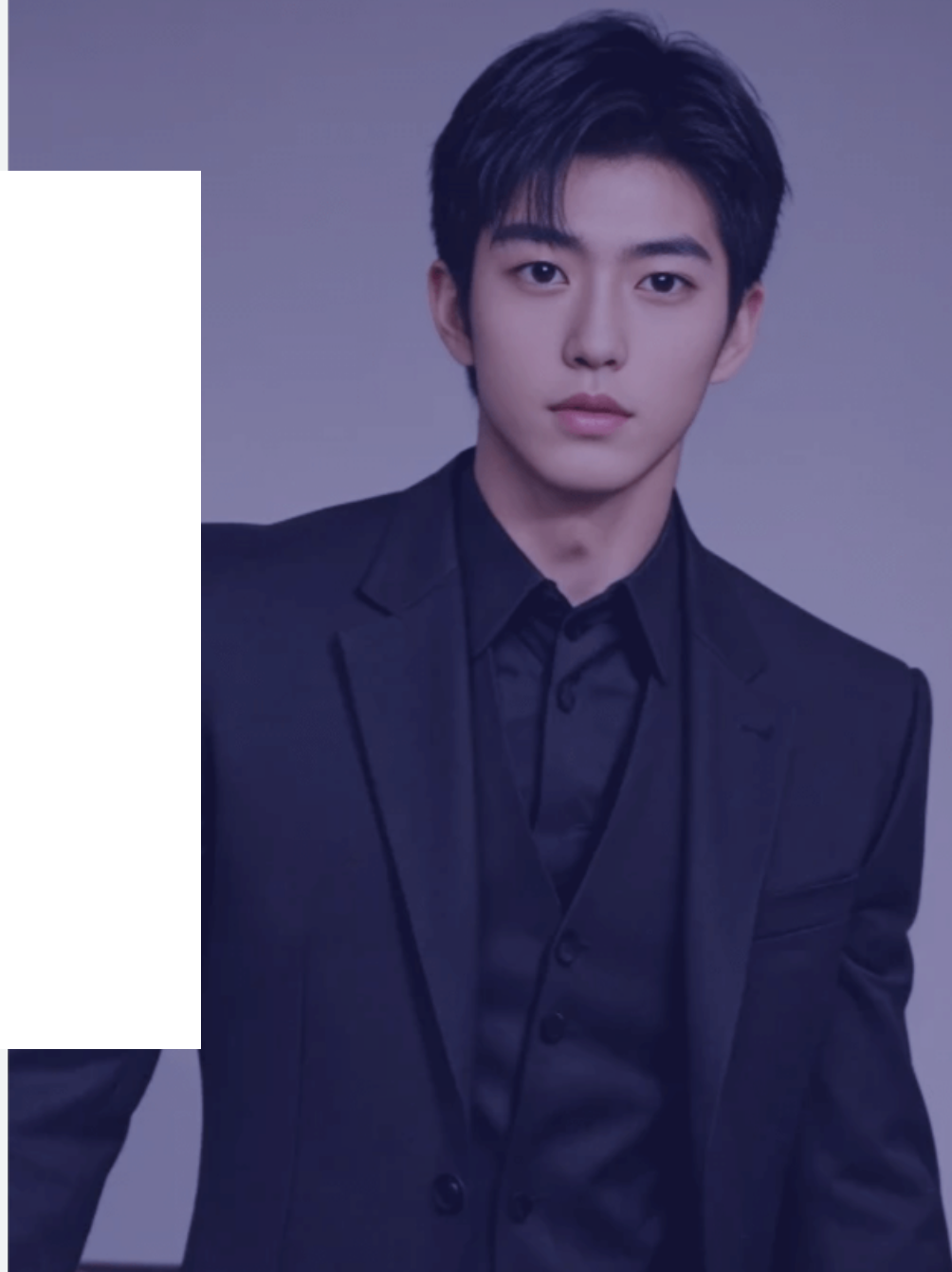
《夜半乐》这首词通过描写羁旅行役之苦，表达了作者对仕途坎坷的厌倦和无奈之情。

词中通过对自然景色的描绘和羁旅行役的叙述，表达了作者对人生的感慨和对世事的无奈。同时，也展现了作者豁达开朗的性格和乐观向上的精神风貌。



# 02

## 原文解读与注释





# 全文朗读及分段讲解

## 全文朗读

首先，对《夜半乐》进行全文朗读，注意字音、停顿和语调，以感受其韵律之美。

## 分段讲解

将诗词按照内容分成若干段落，逐段进行讲解，帮助理解诗词的意境和情感。







# 重点字词注释与解析



## 重点字词

列出诗词中的重点字词，如“夜半”、“乐”、“梦”等，进行注释和解析，以帮助理解诗词的含义。

## 字词解析

对每个重点字词进行深入解析，探讨其在诗词中的作用和意义，以及与其他字词的关联。



# 句子结构与翻译

## 句子结构分析

对诗词中的句子进行结构分析，包括句子的主谓宾、定状补等成分，以帮助理解句子的含义和表达方式。

---

## 句子翻译

将诗词中的句子翻译成现代汉语，注意保持原意和韵味，同时尽量做到语言流畅、自然。通过翻译，可以更深入地理解诗词的意境和情感。

---

# 03

## 诗词意境与表现手法



以上内容仅为本文档的试下载部分，为可阅读页数的一半内容。如要下载或阅读全文，请访问：  
<https://d.book118.com/208006016126007012>