

颌面部骨折术后护理

汇报人：xxx

20xx-03-27



目录

- 颌面部骨折概述
- 术后护理原则与目标
- 术后伤口观察与处理
- 口腔卫生保健指导
- 饮食调整与营养支持方案制定
- 功能锻炼与康复训练指导



01

颌面部骨折概述





骨折类型与特点



下颌骨骨折

下颌骨是颌面部最大、最强壮的骨骼，其骨折通常由于直接暴力（如交通事故、跌落、运动损伤等）或间接暴力（如颞下颌关节脱位、肌肉强力收缩等）导致。根据骨折线的位置和走向，下颌骨骨折可分为颈部骨折、体部骨折、角部骨折、支部骨折等。

上颌骨骨折

上颌骨与颅骨相连，骨折时可能伴有颅脑损伤。上颌骨骨折通常由直接暴力引起，如打击、撞击等。其骨折类型包括LeFort I型、LeFort II型和LeFort III型等。

颧骨颧弓骨折

颧骨和颧弓是构成面部轮廓的重要骨骼，其骨折可能导致面部畸形和功能障碍。颧骨颧弓骨折通常由直接暴力引起，如侧面撞击、压迫等。



发病原因及危险因素

暴力行为



如斗殴、家庭暴力等也是颌面部骨折的常见原因。

工伤事故



在工业生产中，机器设备、重物砸落等也可能导致颌面部骨折。



骨质疏松症

虽然不直接导致骨折，但会增加骨折的风险，尤其是老年人。

运动损伤

如滑雪、滑冰、足球、篮球等运动中发生的意外损伤。



交通事故

颌面部骨折的主要原因之一，尤其是机动车事故和摩托车事故。





临床表现与诊断方法

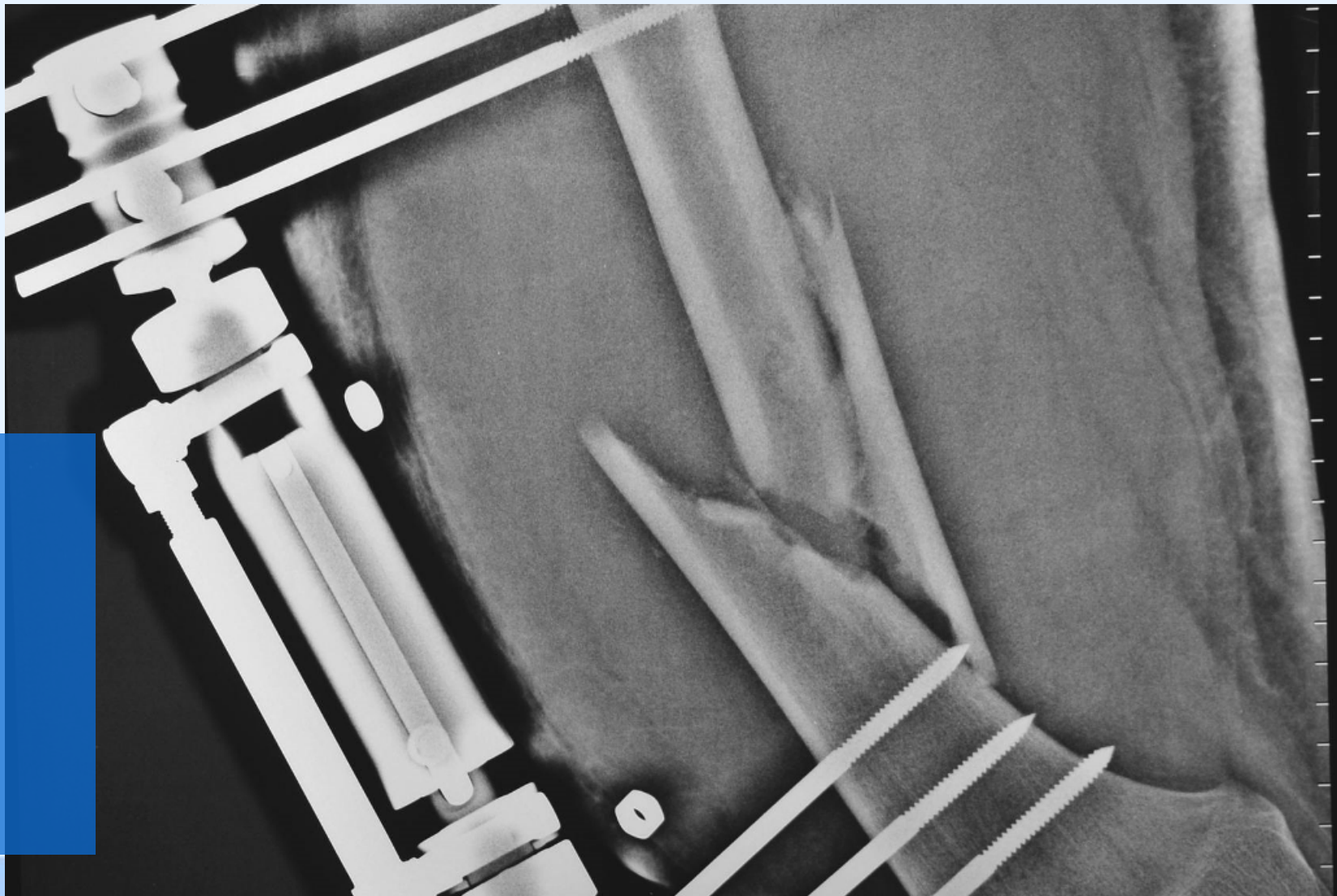


临床表现

颌面部骨折后可能出现疼痛、肿胀、瘀斑、张口受限、咬合紊乱等症状。严重的骨折可能导致面部畸形、感觉异常、视力障碍等。

诊断方法

根据病史、临床表现和体格检查，结合X线平片、CT扫描等影像学检查，可以明确诊断颌面部骨折的类型和程度。





治疗方案及预后评估



治疗方案

根据骨折的类型和程度，颌面部骨折的治疗方案包括保守治疗和手术治疗。保守治疗主要包括手法复位、牵引固定等；手术治疗则包括切开复位内固定、颌间牵引固定等。同时，还需要处理可能伴发的颅脑损伤、神经损伤等并发症。

预后评估

颌面部骨折的预后取决于骨折的类型、治疗方法和患者的自身条件。一般来说，经过及时、合理的治疗，大多数患者能够恢复正常的面部形态和功能。但部分患者可能遗留面部畸形、咬合紊乱等后遗症，需要进行后期的整形修复治疗。



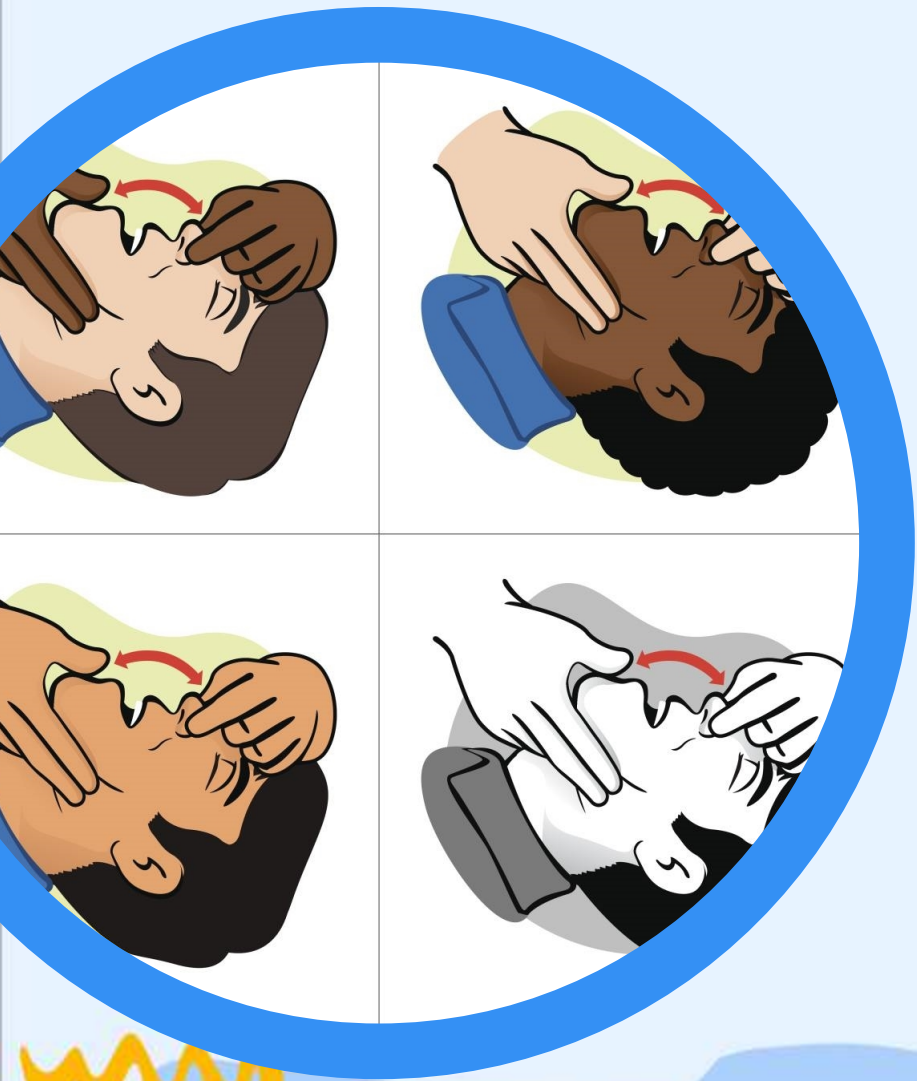
02

术后护理原则与目标





保持呼吸道通畅



01

密切观察呼吸情况

术后应密切观察患者的呼吸频率、节律和深浅度，以及有无呼吸困难、发绀等症状。

02

及时清理呼吸道分泌物

对于呼吸道分泌物较多的患者，应及时清理，保持呼吸道通畅。

03

采取合适体位

术后患者应采取合适的体位，以利于呼吸道通畅，如头部抬高 等。



减轻疼痛与不适感



01



疼痛评估与处理



术后应定期评估患者的疼痛程度，并根据疼痛程度采取相应的处理措施，如使用镇痛药物等。

02



心理护理



给予患者心理支持和护理，减轻其焦虑、恐惧等不适感。

03



舒适环境



创造安静、舒适的环境，减少外界刺激，有利于患者休息和减轻疼痛。





预防并发症发生



● 密切观察病情变化

术后应密切观察患者的生命体征和病情变化，及时发现并处理可能出现的并发症。

● 预防感染

严格遵守无菌操作原则，保持伤口清洁干燥，预防感染发生。

● 合理饮食与营养支持

给予患者合理的饮食和营养支持，增强机体抵抗力，预防并发症发生。





促进骨折愈合和功能恢复



早期功能锻炼

在医生指导下进行早期功能锻炼，促进骨折愈合和功能恢复。

物理治疗与康复训练

根据患者病情需要，采取适当的物理治疗和康复训练措施，如热敷、理疗、按摩等。

定期复查与评估

术后应定期复查和评估患者的骨折愈合情况和功能恢复情况，及时调整治疗方案。

03

术后伤口观察与处理





伤口敷料更换与清洁消毒



定期更换敷料

根据伤口情况和医生建议，定期更换敷料，保持伤口清洁干燥。



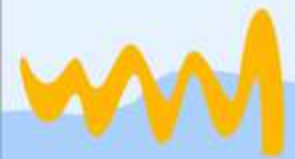
清洁消毒

在更换敷料前，需对伤口周围皮肤进行清洁消毒，防止感染。



注意观察

观察伤口有无红肿、疼痛、渗出等异常情况，及时报告医生处理。





引流管护理及拔管指征观察

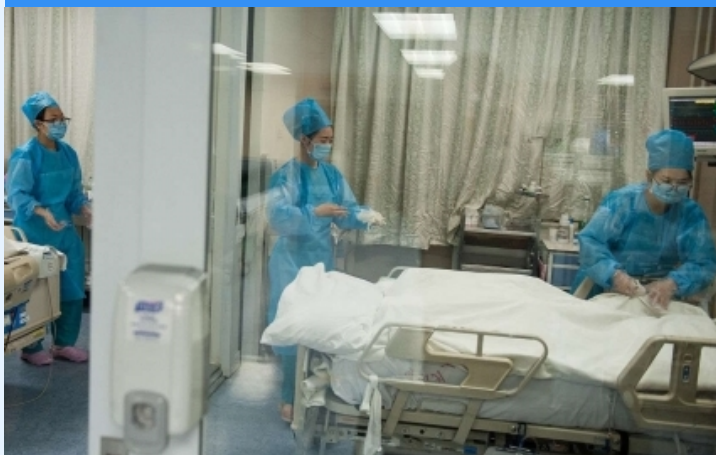
引流管护理

保持引流管通畅，避免引流管弯曲、压迫，定期观察引流液的量、颜色和性状。



注意事项

在拔管前需进行引流管周围皮肤的清洁消毒，拔管后需密切观察伤口情况，防止感染。



拔管指征观察

根据医生建议 and 引流情况，观察拔管指征，如引流液减少、颜色变浅等。





出血、感染等异常情况处理

出血处理

术后密切观察伤口出血情况，如有大量出血或渗血，应及时报告医生处理。



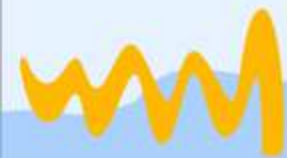
感染预防与处理

保持伤口清洁干燥，定期消毒，如有感染迹象（如红肿、疼痛、发热等），应及时报告医生并使用抗生素治疗。



其他异常情况处理

如出现呼吸困难、神经损伤等异常情况，应及时报告医生并协助处理。



以上内容仅为本文档的试下载部分，为可阅读页数的一半内容。如要下载或阅读全文，请访问：
<https://d.book118.com/216023004100010150>